

【PRESS RELEASE】

報道関係者各位

2026年4月6日

株式会社 KINUJO

## 仕上がりまで追求した KINUJO ヘアドライヤー史上最上位モデル 「Silk Premium Dryer」新登場

2026年4月20日（月）発売開始

速乾に加え、うるおい質感と多彩なスタイリング対応を実現



株式会社 KINUJO（キヌージュ、本社：東京都千代田区、代表取締役：浜田智章）は、速乾・美艶に焦点を当てた KINUJO 史上最上位モデル「KINUJO Silk Premium Dryer（シルクプレミアムドライヤー）」を 2026 年 4 月 20 日（月）より発売いたします。本商品は、大風量による速乾性を備えながら、ドライ後の“さらさらしっとり”とした質感、艶やかなまとまり、さらにスタイリングまで見据えた使い勝手を追求したモデルです。KINUJO 独自の 3 レイヤーシルクテクノロジーに加え、KINUJO 初となる「ボリュームモード」「ケアモード」2 つのモード切替、さらに 3 種のアタッチメントを初搭載することで、単に乾かすだけではない、仕上がりの違いを実感できるブランド史上最高のドライ体験を提案します。

### ■開発背景

KINUJO はこれまで、髪のおいしさや艶に着目し、毎日のスタイリング時間そのものを心地よく、美しさにつながる時間へと変えていく製品づくりを目指してきました。一方で、生活者の間では、ドライヤーに求める価値が大きく変化しています。富士経済「グローバル家電市場総調査 2025」美容・健康家電/雑貨の国内市場を調査によると、ドライヤーは“乾かすための機器”ではなく、“髪を整え、仕上がりを高めるためのアイテム”として選ばれるようになりました。そこで今回 KINUJO は既存モデルの大風量・軽量・コンパクト設計をベースにしながら、さらに仕上がりの質感に着目したハイエンドモデルを開発。3 レイヤーのシルクテクノロジーを搭載し、速乾性に加え、さらさらしっとりとした質感や美しいまとまりを追求しました。また、初搭載となる「ボリュームモード」「ケアモード」のモード切替と、「エアリー」「ボリューム」「ブロー」といった 3 種の付属のアタッチメントにより、その日の髪状態ややりたい仕上がりに応じた使い分けも可能となりました。

ドライヤー1台で、乾かす工程からスタイリングの完成度まで高める、KINUJO の新たなハイエンドモデルです。

## ■パワーアップした4つのポイント

### <ポイント①>

#### KINUJO 史上最も心地よいシルク速乾®を目指した、大風量×軽量設計

本商品は、KINUJO 史上最も心地よい「シルク速乾®」を目指し、新開発のハイパワーモーターを搭載。国内トップクラスとなる 2.7 m<sup>3</sup>/分<sup>※1</sup> の大風量を実現しました。パワフルな風で髪をすばやく乾かしながら、毎日のドライ時間をより快適にサポートします。

※1 当社基準で計測



### <ポイント②>美しい仕上がりへ導く、3レイヤーのシルクテクノロジー

本商品は、KINUJO 独自の3レイヤーの「シルクテクノロジー」を搭載し、速く乾かすだけでなく、保水性をアップさせ仕上がりの美しさまで追求しました。使用モードに応じて2種類のイオンを放出する「シルクイオン&マイナスイオン」、超遠赤外線・遠赤外線の「Silk Heat 3D」、髪との距離を検知し、風を自動で最適化する「シルクセンシングプラス」の3つのアプローチにより、髪のうるおいを守りながら乾かし、さらさらしっとりとした質感へ導きます。毎日のドライ時間の中で、まとまり感や指通りのよさまで実感できる、ハイエンドモデルならではの仕上がりを目指しました。

Feature  
01  
シルクイオン&  
マイナスイオン

モードに応じて  
2種類のイオンを放出

Feature  
02  
Silk Heat 3D  
超遠赤外線

内側まで  
しっとり温める

Feature  
03  
シルクセンシング  
プラス

ただ当てるだけ、  
風を自動で  
コントロール <sup>※1</sup>

※1 ケア・ボリュームモード時

### <ポイント③>3種のアタッチメントで、乾かすだけでなく最適なケアとスタイリングを叶える

用途に応じて使い分けられる3種類のアタッチメントを付属。根元を立ち上げたいとき、毛流れを整えたいときなど、仕上がりに合わせて使い分けることで、毎日のドライからスタイリングの下地づくりまで幅広く対応します。ドライヤー1台で、より理想の仕上がりに近づける使い勝手のよさも、本商品の大きな特長です。



01  
エアリー  
(拡散)

風を広げて、  
全体を包み込む  
やわらかい風でドライ



02  
ボリューム  
(ボリューム)

根元を  
ふんわり立ち上げ



03  
ブロー  
(集中)

風を絞って、  
毛流れを整え、  
繊細にコントロール

### <ポイント4>新たにボリュームモード・ケアモード搭載で、なりたい仕上がりに応じたドライが可能に

本商品には、従来のマニュアルモードに加え、新たにボリュームモード・ケアモードを搭載。仕上がりや使用シーンに合わせ、3つのモードを選べるようになりました。

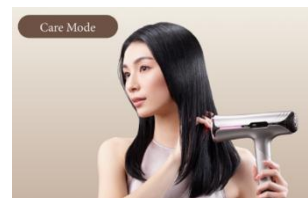
### 【ボリュームモード | 根元をふんわり、ツヤを与えて乾かす自動モード】

根元をふんわり立ち上げながら、髪にツヤ感を与えて乾かす自動モード。シルクセンシングプラスにより髪との距離を感知しながら風をコントロールし、根元から毛先までバランスよくドライ。シルクイオン（プラスマイナスイオン）を放出することで、広がりを抑えつつ、立体感のある仕上がりをサポートします。



### 【ケアモード | 髪と頭皮をやさしく、しっとり乾かす自動モード】

髪と頭皮をやさしくいたわりながら、しっとり乾かす自動モード。シルクセンシングプラスが髪との距離に応じて風を最適化し、近づけ過ぎによる熱ダメージに配慮。



### 【マニュアルモード | 温度・風量各3段階でお好みの風量・温度でドライが可能】

温度3段階・風量3段階から好みに合わせて設定できるモード。髪質や毛量、その日のコンディションに合わせて風と熱を細かく調整できるため、自分に合ったドライが可能。



## ■製品概要

- 製品名：Silk Premium Dryer（シルクプレミアムドライヤー）
- カラー：クリアシルバー/アーバンブラウン
- 発売日：2026年4月20日（月）
- 価格：49,500円（税込）
- 販売場所：全国の家電量販店、美容サロン、公式オンラインショップ、Amazon、楽天公式ショップ、ZOZOコスメ公式ショップなど
- URL：[https://kinujo.jp/products\\_dryer\\_premium/](https://kinujo.jp/products_dryer_premium/)



## ■KINUJOについて

KINUJOはモノを売る企業ではなく、一人一人のライフスタイルに“美を彩る”企業を目指しています。すべての人の“内面の美”を开花させるというフィロソフィーのもと、使う人の快適性と高機能を両立させる妥協のない製品創りを自負しております。2012年の創業以来、一貫した理念を貫き“ヘアケア家電のパイオニア”としてこれからも美容家電業界に貢献して参ります。

## ■会社概要

- 商号：株式会社 KINUJO（キヌージョ）
- 代表取締役：浜田 智章
- 所在地：東京都千代田区六番町 7-11
- URL：<https://www.kinujo.jp/>