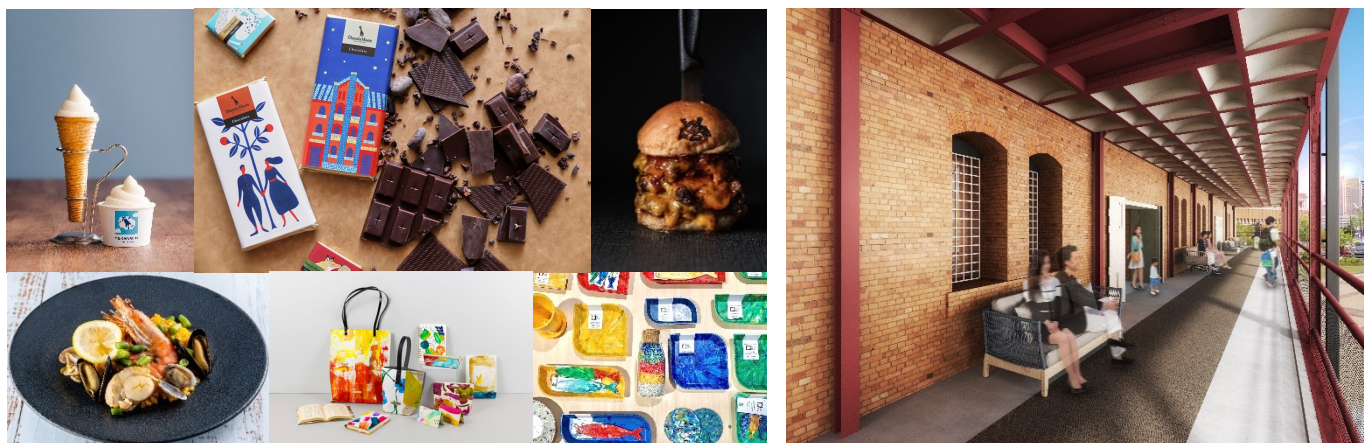


## 【横浜赤レンガ倉庫】12月6日リニューアルオープン 「BRAND NEW “GATE”」を体現する66店舗を発表

横浜赤レンガ倉庫は、文化・商業施設として開業してから初めてのリニューアルを経て、12月6日(火)に再オープンいたします。コンセプトは「BRAND NEW “GATE”」で、リニューアル後には66店舗がオープンします（11月2日時点）。全国初出店の店舗や、地元横浜企業の店舗などが新しい横浜赤レンガ倉庫を彩り、多彩で魅力的な商品やお食事をお楽しみいただけます。



### リニューアルオープン日時が決定

横浜赤レンガ倉庫は、本年5月より大規模改修工事のため一時休館していましたが、1号館、2号館ともに12月6日(火)10:00にリニューアルオープンいたします（一部エリアを除く）。

一時休館中には、空調更新をはじめとした設備メンテナンスを実施した他、館内の各種サインや共用部の一部リニューアルも行い、お客様がより快適にお過ごしいただける空間へと生まれ変わります。また、店舗についても新規店舗の出店だけでなく、既存店についても改装や移転を予定。よりリフレッシュした横浜赤レンガ倉庫にご期待ください。

※12月7日(水)以降の営業時間は店舗によって異なります。詳しくは横浜赤レンガ倉庫の公式サイトをご覧ください。



### コンセプト「BRAND NEW “GATE”」を体現する66店舗

今回のコンセプトは「BRAND NEW “GATE”」です。横浜赤レンガ倉庫を、横浜と世界、日常と非日常、過去と未来をつなぐ新しい扉“GATE”と位置付けました。

リニューアル後にオープンするのは、新規出店25店舗を含む66店舗（11月2日時点）で、横浜と世界の“GATE”、日常と非日常の“GATE”、過去と未来の“GATE”となるようなラインアップです。

## 注目店舗紹介（一部）

リニューアル後には、すでに発表した『Disney HARVEST MARKET By CAFE COMPANY』、『UNI COFFEE ROASTERY』、『Huffnagel』、『+S』Spiral Market』、『Kardia』に加えて、「BRAND NEW “GATE”」を象徴する店舗が多数オープンします。全国初の店舗や、地元横浜の企業が提供するバリエーション豊かなフードやスイーツ、楽しみながらSDGsに貢献できるサステナブルなショップなど、注目店舗の一部を紹介します。

### ■カフェ&レストラン

#### < MILK MARCHÉ | 2号館1F >

新規出店

全国初

横浜企業

商業施設常設初

全国初出店の「MILK MARCHÉ」は、日本有数の生乳生産地から提供を受けて製造された乳・乳製品と、季節ごとのおいしい素材を使用したデザートをお楽しみいただけます。遊び心のあるメニューを通して、ミルクのおいしさ・楽しさ・驚き・発見・体感を味わっていただき、『ドキドキ・ワクワク』という感動や笑顔が生まれるお店です。ミルク本来のおいしさをもっとたくさんの皆さまに知っていただきたい、ミルクをもっと楽しんでいただきたい、という想いを込めたメニューを多数ご用意しています。



### ■カフェ&レストラン

#### < 本格パエリア専門店 MARIO | 2号館1F (フードコート) >

新規出店

全国初

横浜企業

商業施設常設初

横浜・野毛の人気スペイン料理店「CASA DEL RIO (カサデルリオ)」が新しく立ち上げた“本格パエリア専門店”が、横浜赤レンガ倉庫に初出店！オマール海老の出汁で作ったブイヨンとパエリアに載せる魚介の出汁を、炊き上げるお米に惜しみなく吸わせて作られたパエリアは絶品です。看板メニューは、海老やムール貝、ホタテなどを贅沢に使用した「海の幸のパエリア」。魚介の旨味がぎゅっと凝縮された本場顔負けのパエリアを、横浜赤レンガ倉庫でぜひお召し上がりください！



### ■カフェ&レストラン

#### < SHOGUN BURGER | 2号館3F >

新規出店

神奈川初

「大人のおやつにかぶりつく・未体験のバーガースタンド」  
SHOGUN BURGERは、無我夢中でかぶりつける大人のおやつ。食感と旨味たっぷりの黒毛和牛パティのゴリゴリ食感が満腹中枢を刺激。手仕事で筋を取り除いた冷凍しない肉をオーダー後に丸め、熱々の鉄板で押し潰して焼く「スマッシュ製法」で提供しています。パティを引き立てるパンズ、広がりを生むトッピング、アクセントを加えるソース。焼肉屋が本気で作った和牛バーガーを思い切り頬張り、鼻にソースをつけて、自分だけの時間を召し上がれ。



### ■食物販

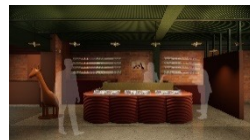
#### < Chocola Meets | 2号館1F >

新規出店

横浜企業

商業施設常設初

横浜発クラフトチョコレートブランド「ショコラミーツ」。  
横浜市内の自社工場で、フェアトレード購入したカカオ豆で作るクラフトチョコレートを、様々なアーティストが描いたアートパッケージで販売。自分の好きなパッケージを選ぶ楽しさ、チョコレートの美味しさを通じて、「自分の好きを見つける経験」を提供します。ブランドとしての初めての専門直営店として、赤レンガ倉庫や横浜をモチーフにデザインした赤レンガ倉庫店の限定パッケージや、季節イベントに合わせたシーズン限定パッケージを販売します。



### ■ファッション&雑貨

#### < ものとアート | 2号館1F >

新規出店

商業施設常設初

—「芸術」の最初のキッカケをつくるお店—  
「使えるアートな雑貨」を若手アーティストと共に作っているリフレクトアート株式会社が展開する、一点物のお店「ものとアート」。  
印刷ではなく、すべて手描きた雑貨や文具。手作業でひとつずつ制作した、ガラスや陶器などのアクセサリ。アーティスト独自の視点で表現する「赤レンガ限定商品」や、捨てられていくものを芸術で生まれ変わらせる「アップサイクル商品」など、わくわくする、世界に一つだけの宝物を探すアート空間です。



### ■ファッション&雑貨

#### < Sustainable Think. | 2号館2F >

新規出店

神奈川初

サステナブルな商品を通じて、SDGsや地球環境について考え学ぶことのできるコンセプトストア。  
考え学びながら「みんなに紹介したい」「買って応援したい」「好きな人にプレゼントしたい」と思える、社会や地球環境に配慮した商品を展開します。日本で収集された海洋プラスチックゴミを工芸品へ生まれ変わらせた“buoy(ブイ)”など、横浜発のブランドもお取り扱いしております。今後も神奈川県発のブランドや、横浜限定のオリジナル商品も続々販売予定です！



※画像はイメージです。掲載内容は予告なく変更となる場合があります。価格はすべて税込です。

## リニューアル後にオープンする66店舗を紹介

フロア	店舗名	業種	新規/既存	エリア初	地元企業	備考
2号館 1F	bills	オールデイダイニング	既存			
	OVERRIDE	帽子	改装			
	「+S」Spiral Market	ライフスタイルショップ	新規			
	ものとアート	アート雑貨・アクセサリー	新規			商業施設初 常設店
	Chocola Meets	クラフトチョコレート	新規		横浜企業	商業施設初 常設店
	Huffnagel	バターサンド・洋菓子	新規		横浜企業	商業施設初 常設店
	sot	革製品	既存			
	Kardia	天然石ジュエリー	新規			商業施設初 常設店
	kissora	革製品	移転改装			
	à la campagne	タルト専門店、カフェ	新規			※2023年 1月下旬OPEN 予定
	MILK MARCHÉ	ミルクスイーツ・ゴフレット	新規	全国初	横浜企業	商業施設初 常設店
	日本百貨店あかれんが	食物販	既存			
	GRANNY SMITH APPLE PIE & COFFEE	アップルパイ専門店・カフェ	改装			
	崎陽軒	お弁当、シウマイ、中華	改装		横浜企業	
	NENE CHICKEN & JIJIMI GO	韓国料理	新規			
	本格パエリア専門店 MARIO	パエリア	新規	全国初	横浜企業	商業施設初 常設店
	WithGreen	サラダボウル	新規			
	横浜 たちばな亭	オムレツライス	改装		横浜企業	
	KUA`AINA	グルメハンバーガー	改装			
	Cafe & Rotisserie La Cocorico	ロティサリーチキン・イタリアン	既存			
Hawaiian waffle Merengue	ハワイアンワッフル	既存				
SHOLAYERED	フレグランス	新規				
HINEMOS	日本酒	新規	神奈川初	神奈川企業	期間限定 (~2/28)	
2F	Lamplit	北欧雑貨	改装			
	ゼヴィンチエイト	トルコ雑貨	既存			
	横浜オルゴール堂	オルゴール専門店	新規	横浜初		
	Sustainable Think.	サステナブル雑貨	新規	神奈川初		

※画像はイメージです。掲載内容は予告なく変更となる場合があります。価格はすべて税込です。

フロア	店舗名	業種	新規/既存	エリア初	地元企業	備考
2 F	The Ichi	かんざし、和雑貨	移転改装			
	Hacoa DIRECT STORE	木製デザイン雑貨	既存			
	THE KISS	ジュエリー・アクセサリー	移転改装			
	BAGGY PORT	革製品	移転改装			
	Bayu Factory YOKOHAMA	馬油スキンケア	新規	全国初	横浜企業	商業施設初 常設店
	FREE STYLE	シルバーアクセサリー	既存			
	John's Blend	フレグランス・雑貨	移転改装			
	HEATH	アメカジアパレル	移転改装		横浜企業	
	HARUTA	革靴	移転改装			
	LIBRETTO MARKET	ステーショナリー・雑貨	新規			
	空想街雑貨店	ステーショナリー・雑貨	新規	神奈川初		商業施設初 常設店
	欧州航路	ヨーロッパ雑貨	既存		横浜企業	
	SOUVENIR GALLERY	雑貨・食品・お土産	改装			
	秘密の苺MICO E	いちご雑貨、アパレル	移転改装		横浜企業	
	暮—KURASHI—	和雑貨	移転改装			
	collection market	アメリカン雑貨	新規		神奈川企業	
	Top of the Hill	ヴィンテージアパレル	新規	横浜初		
	HIPSHOP	アンダーウエア	移転改装			
	スタイルレザークラフト	革製品	既存			
	東明館	手相占い	既存			
	カリカチュア・ジャパン	似顔絵	改装			
	赤い靴の女の子	お土産箱菓子	既存		横浜企業	
	ベネチアングラスのプレーゴ	ベネチアングラスアクセサリー	改装		横浜企業	
novice	アクセサリー	新規	神奈川初			
3 F	BUTCHER REPUBLIC CHICAGO PIZZA&BEER	肉料理・クラフトビール	既存			
	SHOGUN BURGER	ハンバーガー	新規	神奈川初		
	chano-ma	ダイニング・カフェ	既存			
	Disney HARVEST MARKET By CAFE COMPANY	カフェ&ギフトショップ	新規	神奈川初		

※画像はイメージです。掲載内容は予告なく変更となる場合があります。価格はすべて税込です。

フロア	店舗名	業種	新規/既存	エリア初	地元企業	備考
1号館	UNI COFFEE ROASTERY	カフェ	新規		横浜企業	
	ヨコハマズベストコレクション II	お土産箱菓子	改装		横浜企業	
	赤レンガ[デポ]	お土産、菓子、酒類	既存		横浜企業	
	横浜ベストコレクションクラブ	横浜ブランド雑貨	移転改装		横浜企業	
	KAORIBAR 香水倶楽部	フレグランス	改装		横浜企業	
	1F 横浜蒔苺しゃぼん	無添加スキンケア商品、化粧品	移転改装			
	CANDY・A・GO・GO	お菓子、雑貨	改装			
	杉養蜂園	はちみつ専門店	移転改装			
	Yokohama Glass	ガラス製品	移転改装		横浜企業	
	B-SIDE LABEL	ステッカー	新規			
	Milky Green	苔テラリウム	新規	横浜初		商業施設初 常設店

## クリスマス限定商品・横浜赤レンガ倉庫限定商品紹介（一部）

リニューアル後にオープンする全ての店舗では、クリスマス限定商品や冬のおすすめ商品を販売いたします。中には横浜赤レンガ倉庫限定の商品もご用意しています。

### < Milky Green | 1号館1F >

#### Merry Christmas (販売価格 3,190円～)

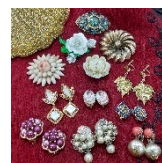
カラーサンドやフィギュアでデコレーションし、クリスマスの楽しさやワクワク感を演出した苔テラリウムです。



### < Top of the Hill | 2号館2F >

#### Vintage jewelry (販売価格 3,850円～)

1960年代頃～のヴィンテージジュエリー。全て1点物です。



赤レンガ倉庫限定  
数量限定

### < LIBRETTO MARKET | 2号館2F >

数量限定

#### 本型パッケージクリスマスクッキー (販売価格 500円～)

クリスマスシーズンにぴったりな、贈り物に最適なクッキーです。



### < 横浜オルゴール堂 | 2号館2F >

数量限定

#### TMC-015 サンタソリ (販売価格 5,500円～)

ネジを巻くとオルゴールの音色と共にサンタクロースたちが左右に揺れます。プレゼントにも大人気♪



### < 空想街雑貨店 | 2号館2F >

#### 椿街十二番街の手帳型スマホケース (販売価格 4,400円)

赤と白を基調とした椿の街の大正ロマン香るデザイン。和服にも似合うスマホケース。冬におすすめの一品です。



### < bills | 2号館1F >

#### bills クリスマスディナーコース (詳細はbills公式サイト参照)

横浜赤レンガ倉庫の夜景と楽しむ「bills」の人気メニューを一度に味わえるクリスマスディナーです。



※画像はイメージです。掲載内容は予告なく変更となる場合があります。価格はすべて税込です。

## 共用スペースのリニューアルでより魅力的な空間に

今回のリニューアルでは、お客様がより快適にお過ごしいただける空間づくりに力を入れています。フードコートのイートスペースの刷新や、ペット同伴可能エリアの拡大によって、より思い思いに過ごす空間に。加えて、歴史展示スペースの設置や、天井や壁面のライトアップによって、横浜赤レンガ倉庫の歴史や雰囲気を感じていただけるようになります。ぜひ、より洗練されて魅力的になった新しい横浜赤レンガ倉庫をご体験ください。

エリア	変更点	内容
2号館1F フードコート	イートスペースを刷新	様々な利用シーンにマッチするよう、ゆったりくつろげるソファ席や、気軽に利用できるハイカウンターなど、ゾーンごとにテーブル・イスや照明で空間を演出します。
	デジタルサイネージを増設	最新の店舗・イベント情報に加え、スポーツなどのコンテンツ放映を予定しています。
2号館1F 対象店舗	ペット同伴可能エリアを拡大	フードコートのガラスボックスや飲食店テラス席を中心にペット同伴可能エリアを拡大。ペットと一緒に食事をお楽しみいただけます。
2号館1F 広場側基壇部	テラス席エリアを拡大	イベント広場に面する既存のカフェ店舗に加え、新たに出店するカフェ1店舗にテラス席を新設します。 ※2023年1月下旬利用開始予定
2号館2F バルコニー	ソファ席を増設	みなとみらいの景色を一望できるバルコニーエリアにソファ席を増設します。
2号館1F 光の階段前	グラフィック映像演出を導入	階段手前にプロジェクターを設置し、光の階段手前のガラス壁面にグラフィック映像を投影。来館されたお客様をお迎えするとともに、上階へのご案内します。
1・2号館 各所	各種サインを刷新	各種設備の案内表示や各階のフロアマップデザインを刷新したほか、矢羽根サインや床面サインを追加します。
1号館1F	歴史展示スペースを新設	倉庫として使われた時代から文化・商業施設として親しまれるようになった現在までの歴史や、外観・内観の時代ごとの変化、建物に残されていた歴史的な遺物、館内・館外・周辺に残る遺構などを、デジタルサイネージのスライドショーやMAPでご覧いただけます。
2号館1・2F 各所	コルゲート天井をライトアップ	倉庫として使われた時代から残されている円柱状鉄板天井「コルゲート天井」をライトアップする間接照明を設置し、より建物の歴史を感じられる空間を演出します。
2号館 階段室	壁面ライトアップ・手すり塗装	階段室の壁面レンガを照らす間接照明を設置した他、手すりの塗装を100年以上前から残されている防火扉と同じグリーンに統一し、より建物の歴史を感じられる空間を演出します。
2号館1F 一部出入口	手動扉を自動扉に変更	フードコートなど計5か所の出入口を手動扉から自動扉へ変更し、利便性を向上します。
全館	空調機の入替	置き型空調機を天吊り型に変更し、館内で快適にお過ごしいただけるよう空調の効きを改善します。
全館	床面のリニューアル	2号館のコンクリート床を再塗装した他、1号館の木床等の汚れを落とし、磨きをかけます。



## サステナビリティへの取り組み

横浜赤レンガ倉庫は、リニューアルをきっかけに、サステナビリティへの取り組みをさらに強化してまいります。地球環境と横浜赤レンガ倉庫に訪れるお客様が重要なステークホルダーであると認識し、事業活動を通じて持続可能な社会の実現を目指します。

### ■横浜赤レンガ倉庫のサステナビリティコンセプト

#### 笑う、サステナブル

難しかったり、ストイックなサステナブルは続かない  
サステナブルを持続させるために必要なのは  
義務感ではなく、前向きにやってみたくなる要素  
言ってみれば、ちょっとあがる要素のあるサステナブル

ちょっと楽しい、ちょっと面白い、ちょっとかっこいい  
無理をしない  
赤レンガらしい笑うサステナブルを提案します

### ■横浜赤レンガ倉庫サステナブル特設サイト

URL : <https://www.yokohama-akarenga.jp/sustainability/>

### ■横浜赤レンガ倉庫のサステナビリティの4つの重点項目

#### 1. 地域を活性化すると、街が笑う

魅力ある地域やコミュニティの創出と、活性化を支援します。

#### 2. 集う人が協力し合うと、地球が笑う

ステークホルダーと協働した社会課題の解決に取り組みます。

#### 3. テクノロジーを活用すると、未来が笑う

デジタル技術等を活用したイノベーションを推進します。

#### 4. 働き方を変えると、人が笑う

多様な価値観、働き方を尊重する職場環境を実現します。



## 横浜赤レンガ倉庫について

横浜赤レンガ倉庫は、1911年に2号館、1913年に1号館が竣工してから横浜のシンボルとして多くの方に親しまれてきました。2002年に文化・商業施設として生まれ変わってからは、ショッピングやグルメ、様々なイベント等を楽しんでいただける場として、これまでに累計1億1千万人以上の方にご来場いただいています。そして開業から20周年を迎える今年、これからも横浜赤レンガ倉庫を快適にご利用いただけるよう、初のリニューアルを経て12月にオープンいたします。

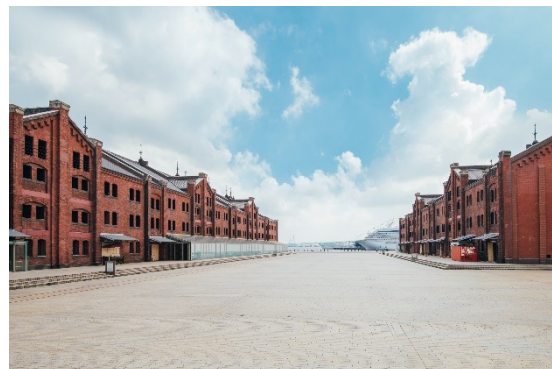
### ■横浜赤レンガ倉庫 施設概要

施設名： 横浜赤レンガ倉庫

所在地： 神奈川県横浜市中区新港一丁目1

公式サイト： <https://www.yokohama-akarenga.jp/>  
(リニューアル特設サイト： <https://www.yokohama-akarenga.jp/renewal2022/>)

アクセス： みなとみらい線「馬車道駅」または「日本大通り駅」より徒歩約6分  
JR・市営地下鉄「桜木町駅」より自動車道経由で徒歩約15分、「関内駅」より徒歩15分



※横浜赤レンガ倉庫では、お客様に安心して楽しみいただけるよう、感染症予防と感染拡大防止のための取り組みを実施しています。

**本リリースに記載されている内容は変更になる可能性がございます。**

**オープン当日に実施を予定しているセレモニーの詳細情報については、11月中に発表予定です。**