

2022年3月29日

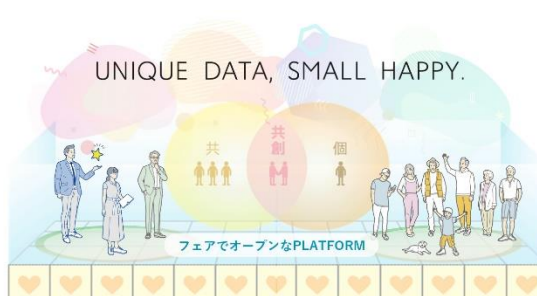
報道関係各位

CCC マーケティング株式会社
株式会社 T ポイント・ジャパン
株式会社 T マネー

**CCC マーケティンググループ、さまざまな社会課題の解決に取り組んでいく宣言を発表
生活者・企業・地域など多くの皆さまと
フェアでオープンなプラットフォームを通じた社会課題の解決を目指します。**

CCC マーケティング株式会社（本社：東京都渋谷区、代表取締役社長：北村和彦）、株式会社 T ポイント・ジャパン（本社：東京都渋谷区、代表取締役社長：北村和彦）および株式会社 T マネー（本社：東京都渋谷区、代表取締役社長：北村和彦）の3社からなる CCC マーケティンググループは、このたびグループが有するアセットやナレッジを活用しながらさまざまな社会課題の解決に取り組んでいく宣言をホームページ上で発表いたしました。

コーポレートページ_サステナビリティ：<https://mk.ccc.co.jp/sustainability>



CCC マーケティンググループは、2003 年から開始した共通ポイント「T ポイント」によるお得で便利な買い物体験のご提供をはじめ、“必要とするお客さまへ必要とされるモノやサービスをお届けする”マーケティング支援、そして東日本大震災をきっかけに取り組みを広げている社会課題解決や地域共生を目指すプロジェクトなど、ミッションである「UNIQUE DATA, SMALL HAPPY.*」の実現に向けて取り組み続けてきました。

近年、新型コロナウイルス感染拡大をはじめ、あらゆる社会課題に対し、さまざまな立場、役割の個人が協働し、アクションを創出する「共創」が求められています。

今回の宣言を通じ、CCC マーケティンググループのミッションや取り組みを、生活者や企業、行政の皆さまに広くご理解いただくことで、さまざまな社会課題の解決に向けた共創の糸口をつかめればと考えています。今後も CCC マーケティンググループが取り組んでいく社会的な活動＝ソーシャルアクションに関しての



発信を強化するとともに、共感いただいた多くの皆さまと共に、「UNIQUE DATA」を源に、フェアでオープンなプラットフォームを通じたソーシャルアクションの創出を推進してまいります。

■宣言全文：

わたしたちは、
生活者・企業・地域など多くの皆さまとフェアでオープンなプラットフォームを通じて、
社会課題の解決を目指します。

2003年に日本初の共通ポイントサービス「Tポイント」を開始して以来、7,000万を超える多くのお客さまに、“お得で便利なお買い物”につながる体験価値をご提供してまいりました。

また、お客さまよりお預かりした多種多様なデータを「ユニークデータ」に磨き上げ、価値ある商品やサービス、情報として必要な分だけ必要としているお客さまにお届けするためのマーケティングに取り組んでまいりました。

東日本大震災をきっかけに取り組み始めた社会課題解決や地域共生を目指すプロジェクトは、日本全国のさまざまな地域の方々と力を合わせながら、向き合い、取り組み、CCCマーケティンググループの、大切な活動のひとつとなり、少しずつ広がり続けています。

これからは、持続可能な未来を共に創り上げていくための「共創」が、必要不可欠な時代。

わたしたちは、これからも「ユニークデータ」をもとにフェアでオープンなプラットフォームを通じて、生活者・企業・地域などのより多くの皆さまと共創しながら、「SDGs」の達成に向けた取り組みや、さまざまな社会課題の解決につながるソーシャルアクションを社会価値に還元しながら、ミッションである「UNIQUE DATA, SMALL HAPPY.」を目指します。

※：CCCマーケティンググループのミッション「UNIQUE DATA, SMALL HAPPY.」

サイト：<https://mk.ccc.co.jp/#mission>

人にはそれぞれの個性がある。価値観がある。目指す姿がある。

そんな「個人のライフスタイル」と、それを取り巻く「社会」をつないで、この世界のひとりひとりの、まいにちの小さな幸せをつくるのが、私たち CCC マーケティンググループの変わることをのまない大きな使命です。

そのために、私たちは生活者からお預かりした大切に多種多様なデータを、テクノロジーとアイデアで価値ある「情報」に磨き上げ、社会に届けることで新しい喜びを提案していく「情報製造流通カンパニー」を目指します。

> ミッションブランドムービー：<https://mk.ccc.co.jp/smallhappy/>

本件に関するお問い合わせ：

CCCマーケティング株式会社
広報担当：野中
TEL：03-6800-4464