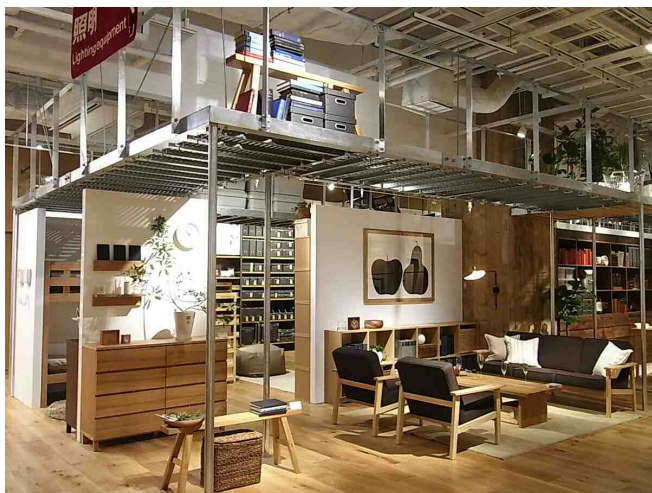


2015年7月22日

売場面積世界最大の旗艦店、初の全フロア一斉改装 無印良品有楽町 リニューアルオープンのお知らせ



※写真左：無印良品グランフロント大阪、右：MUJI キャンパシィ博多

無印良品を展開する株式会社良品計画（東京都豊島区／代表取締役社長 松崎暁）は、無印良品有楽町（東京都千代田区）の1～3階の全フロアをリニューアルし、9月4日（木）にオープンいたします。無印良品有楽町は、2001年11月の開店以来、世界最大の売場面積を誇る旗艦店として多くのお客様に愛されてきましたが、国内外の無印良品店舗最大の品揃えと最新のサービスを導入し、お客様との双方向でのコミュニケーションをさらに強化します。世界26の国と地域に723店舗（2015年6月末現在）を展開する無印良品最大の旗艦店として、これまで各地域のお客様に提案してきた商品やサービスを一堂に会し、無印良品の‘今’を伝えてまいります。

■リノベーションを軸とした「住空間ゾーン」の強化

無印良品最大の売場面積を生かし、家具や寝具、リビングファブリックなどの住空間ゾーンの展示をこれまで以上に充実させます。また、MUJI INFILLO（ムジインフィルゼロ）、MUJI INFILL+（ムジインフィルプラス）の名前で提案する無印良品のリノベーション事業を体験していただくためのコーナーを展開。株式会社 MUJI HOUSE^(※)のスタッフやインテリアの専門知識を持つインテリアアドバイザーが常駐し、お客様が「くらし」を自由に、気軽に編集するためのお手伝いをいたします。

※株式会社 MUJI HOUSE は、「永く使える、変えられる」をコンセプトとした無印良品の家事業の企画・販売を行う良品計画のグループ会社です。

■「感じ良いくらし」のヒントを発見する「MUJI BOOKS」

これまでも無印良品有楽町の3階で展開していた書籍コーナーMUJI BOOKSの拠点を2階に移し、東日本一の規模に拡大して展開を始めます。天然の無垢材を使用したオリジナルの書棚が並ぶ売場内には、選りすぐりの2万冊の書籍に加え、100円でコーヒーが買えるコーヒーマシーンや、着席してくつろぎながら本を選ぶことができるテーブルと椅子を用意します。また、無印良品の商品と、それに関連した書籍で構成した複合売場を1階～3階の随所で展開。商品だけでは伝えきれない豊かなくらしのヒントを、書籍を通して発見していただけます。

■お客様とのコミュニケーションスペース「Open MUJI Tokyo」を設置

2001年の開店より、無印良品のモノづくりの背景を見せる空間として、ワークショップや展示を行ってきた Atelier MUJI（アトリエムジ）。様々なテーマを深掘した空間表現は、各方面より高い評価をいただいきましたが、今回の改装を機にお客様参加型のコミュニケーションスペース Open MUJI Tokyo として生まれ変わります。毎週土日には、各界で活躍する建築家やクリエイターを招待したイベントやワークショップを開催、情報発信のプラットフォームとしてお客様との交流を積極的に行ってまいります。

■ドリンクメニューの充実した「Café&Meal MUJI」へ

‘素の食はおいしい。’をコンセプトとし、素材の味を生かしたシンプルな調理のデリやデザートでおなじみの Meal MUJI 有楽町が、Café&Meal MUJI 有楽町となって新たなスタートを切ります。エスプレッソマシーンを導入、挽きたて・淹れたてのコーヒーやカフェラテをお楽しみいただけるなど、ドリンクメニューを充実させます。

【店舗概要】

・無印良品

店舗名	無印良品 有楽町
所在地	東京都千代田区丸の内3-8-3 インフォス有楽町 1~3F
営業時間	10:00~21:00
売場面積	992 坪 (約 3,277 m ²)
リニューアルオープン	2015 年 9 月 4 日(金) ※休業期間:2015 年 8 月 31 日(月)~9 月 3 日(木)

・Café&Meal MUJI

店舗名	Café&Meal MUJI 有楽町
所在地	東京都千代田区丸の内3-8-3 インフォス有楽町 2F
営業時間	10:00~21:00
売場面積	121 坪 (約 402 m ²) / 184 席
リニューアルオープン	2015 年 9 月 4 日(金) ※休業期間:2015 年 8 月 31 日(月)~9 月 3 日(木)

取材・お問合せ先 : 株式会社良品計画 企画室 (電話)03-3989-4410

以上