



岸田劉生(自画像)1913年  
豊橋市美術館蔵

### 劉生、蓮蔵、一念、 その画業を支えた 浜松の文化人との 交流をひもとく

温暖な気候と富士山に代表される豊かな景勝地、そして東海道線の開通による交通の利便性から、静岡には多くの画家が訪れています。なかでも、江戸時代から綿織物産業で栄えた浜松では、当地を訪れた画家を経済的に援助した人々や、個展や画会の開催などで活動をサポートした人々がいました。本展覧会では、洋画家の岸田劉生、北蓮蔵、曾宮一念を取り上げ、彼らの画業と浜松の文化人との交流を紹介いたします。あわせて、和田英作、鶴田吾郎、藤島武二、岡田三郎助等、日本洋画界を代表する著名作家の作品を多数紹介いたします。風景画に静物画、肖像画に至るまで、多彩なモチーフを作家それぞれの個性や感性に基づいた表現でお楽しみいただけましたら幸いです。春の浜松で、日本洋画の歴史とその奥深さをご堪能ください。



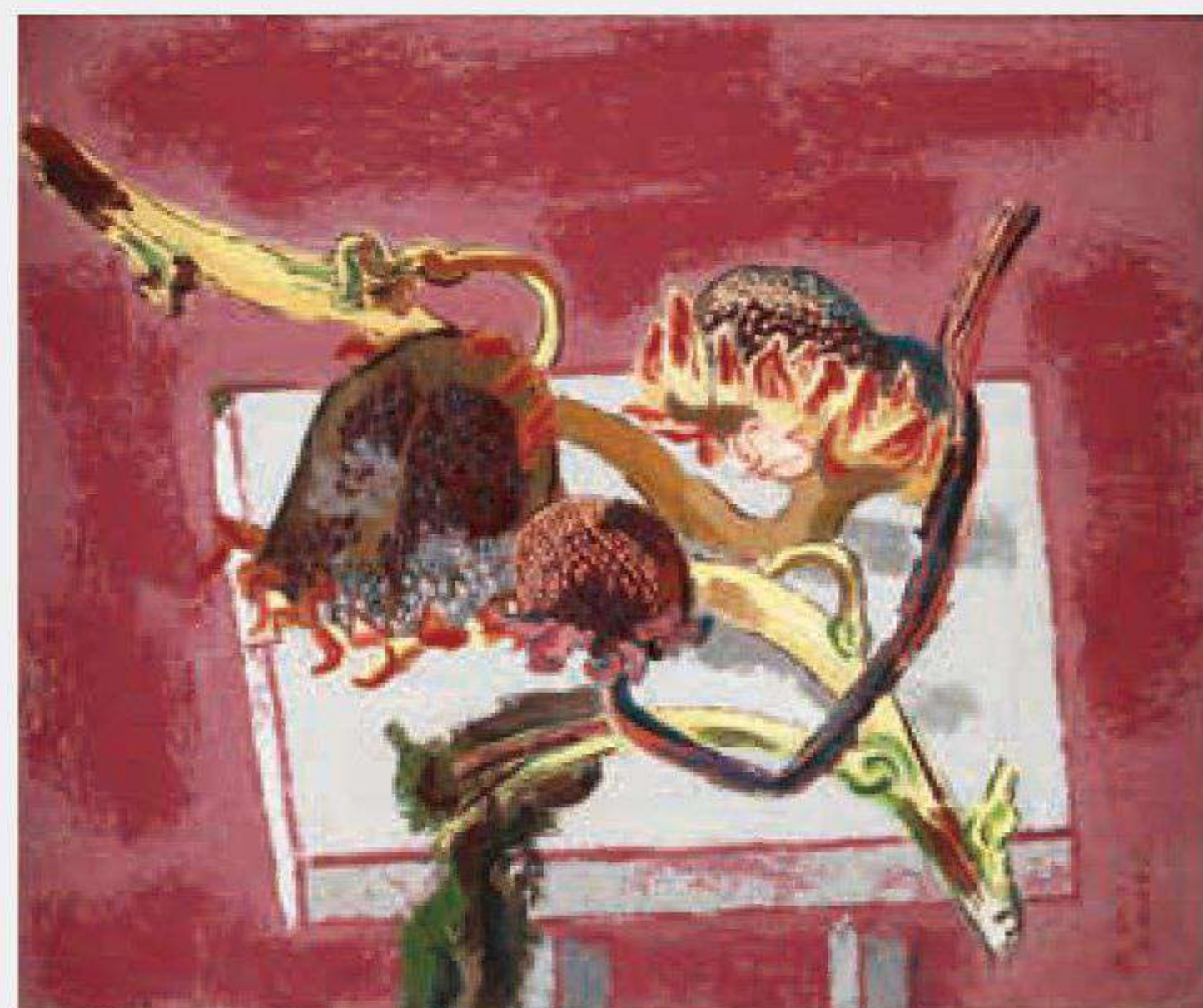
曾宮一念(虹)1950年  
藤枝静男旧蔵



北蓮蔵(山本芳翠肖像)1939年  
岐阜県美術館蔵



北蓮蔵(ヴェニス)1927-1929年頃  
個人蔵(本目快次郎・保吉・欣一旧蔵)



曾宮一念(種子静物)1934年  
静岡県立美術館蔵



岸田劉生(畑と赤土の道(浜松風景))1920年10月20日  
福島県立美術館(河野保雄コレクション)蔵

### 歌川広重、月岡芳年、渡辺華山、小出樞重、北川民次ー 19都道府県+1か国! 「ひっぱりだこ」の浜美コレクション100%

浜松市美術館の7000点超のコレクション。その中には、全国(海外を含む)の美術館・博物館から展覧会出陳を依頼される「ひっぱりだこ」な名品が数多く含まれ、過去10年だけでも100点近い作品を全国各地へ貸し出しています。本展は、日本画、浮世絵、大津絵、ガラス絵、日本洋画、工芸品から、貸し出しによる「全国行脚」を経験した作品のみから約60点を厳選して展示するという類稀な企画です。本展を通して、浜松市美術館のコレクションの多様性や層の厚さ、その価値や魅力を再確認いただけましたら幸いです。

北海道へ  
新潟へ  
福島へ  
愛知へ  
奈良へ  
山口へ  
鹿児島へ  
浜松  
埼玉へ  
東京へ

三岸節子《ブルゴーニュの一本の木》1985年  
《鬼の三味線》江戸時代  
阿部展也《作品》1968年  
月岡芳年《月百姿 玉兔 孫悟空》明治時代  
刺繍不動明王二童子像掛幅 鎌倉時代  
海老原喜之助《母子像》1937~1938年  
曾宮一念《裏磐梯の秋》1941年  
一溪《川岸洋傘をさす女》明治時代  
北川民次《インディオの姉弟》1933年

※出陳作品は全て浜松市美術館蔵

#### 講演会

各日当日13:30開場。お時間になりましたら2階講座室にお集まりください。  
**画家と額縁  
北蓮蔵とその時代**  
講師: 廣江泰孝氏  
(岐阜県美術館 課長補佐 兼 学芸係長)  
4/21[日] 14:00~15:30  
場所: 美術館2階 講座室  
定員: 先着50名(要観覧料)

**岸田劉生  
《高須光治君之肖像》をめぐって**  
講師: 丸地加奈子氏  
(豊橋市美術館学芸専門員)  
5/12[日] 14:00~15:30  
場所: 美術館2階 講座室  
定員: 先着50名(要観覧料)

#### ワークショップ(鑑賞会)

作品の世界に浸ろう!  
家族で楽しむ対話型鑑賞  
講師: 島口直弥  
(浜松市美術館学芸員)  
5/18[土] 13:30~15:00  
対象: 小学生・中学生とその保護者  
場所: 美術館1階 展示室  
定員: 先着親子20組  
(保護者のみ要観覧料)  
お時間になりましたら1階展示室  
入口付近にお集まりください。

#### ギャラリートーク

学芸員による展示解説  
※2展同時開催  
講師: 展覧会担当学芸員  
5/19[日] 14:00~15:00  
場所: 美術館1階 展示室  
定員: 無し(要観覧料)  
お時間になりましたら1階展示室  
入口付近にお集まりください。

#### 先生のための美術館講座

授業でつかえる!  
『浜美コレクション』と美術館活用術  
講師: 島口直弥  
(浜松市美術館学芸員)  
5/18[土] 10:00~12:00  
対象: 幼稚園、小・中学校、高校教員、  
教育関係機関(教育委員会等)職員  
場所: 美術館2階 講座室・展示室  
定員: 先着50名  
事前申し込み制です。  
申込方法の詳細は浜松市美術館HPにて。

観覧料(消費税込)	当日	前売り販売 (2割引)	団体20名以上 (2割引)	団体80名以上 (4割引)
一般	1,200円	960円	960円	720円
高校・大学・専門	800円	640円	640円	480円
70歳以上	600円			
小・中学生	無料	無料	無料	無料

※上記観覧料で両方の展覧会が鑑賞できます。  
※70歳以上は一般料金の半額とするため、各種の減免は併用できません。  
※減免は、浜松市美術館条例第12条及び浜松市美術館条例施行規則第7条並びに浜松市美術館観覧料等の減免基準に準じます。  
※小・中学生、70歳以上は身分証または年齢がわかるものをご提示ください。高・大・専門学生は身分証をご提示ください。  
※各種割引は併用できませんのでご注意ください。

**前売券取扱所**  
前売券の販売は4月12日(金)まで。  
・チケットぴあ セブン-イレブン Pコード:686-849  
・ローソンチケット ローソン Lコード:42815  
・中日新聞販売店

#### 交通のご案内

**[バス利用]**  
JR浜松駅北口遠鉄バスバスターミナル1番乗り場、乗車約8分「美術館」下車。  
**[車利用]**  
・東名高速道路浜松IC、浜松西ICから約30分。  
・三方原スマートICから約15分。  
**[駐車場]**  
浜松城公園駐車場…美術館利用者150分無料  
浜松市役所駐車場…美術館利用者120分無料  
※駐車券を受付にお持ちください。  
※土・日・祝日は駐車できない場合がございます。

