

伊豆シャボテン動物公園

動物たちのベビーラッシュ 2021 春

～ミーアキャット、ヨザル、プレーリードッグ、ワオキツネザル、マーラ、パルマワラビー～

2021年4月10日

株式会社伊豆シャボテン公園

動物たちのベビーラッシュ 2021 SPRING

※ Animal babies was born ※

近日一般公開
パルマワラビー

プレーリードッグ

ワオキツネザル

ミーアキャット

ヨザル

マーラ

IZU SHABOTEN ZOO

伊豆シャボテン動物公園では、動物たちのベビーラッシュの季節が到来しました。2月～3月にかけて誕生した動物の赤ちゃんは、ミーアキャット、ヨザル、プレーリードッグ、ワオキツネザル、マーラ、パルマワラビーなどです。赤ちゃんたちは、母親のおっぱいを飲んだり兄弟とじゃれあったりとすくすくと成長しています。

ゴールデンウィーク頃までには、お母さんの後をついてちょこちょこと歩きまわる愛らしい姿や、家族の仲睦まじい様子を見ることができるようになり、園内はいつそうにぎやかになります。

お問い合わせ先：株式会社伊豆シャボテン公園 企画広報部

TEL：0557-51-1115（代） URL：<https://shaboten.co.jp/>

〒413-0231 静岡県伊東市富戸 1085-4





<場所> アニマルポート ミーアキヤット展示場(公開予定)

ミーアキヤット

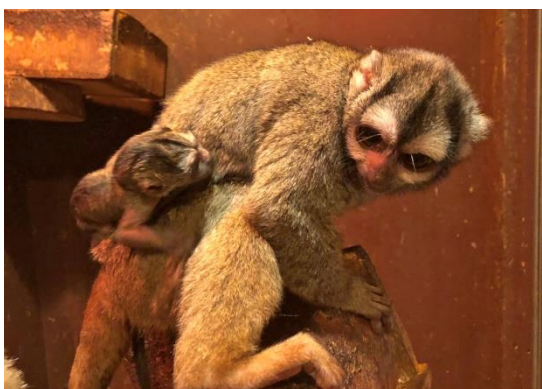
- 【英名】 Meerkat
- 【学名】 *Suricata suricatta*
- 【分類】 食肉目 マングース科
- 【分布】 アフリカ南部
- 【形態】 体長:25~31cm、体重:700~1000g
- 【生態】 体毛は褐色から灰色で、背部には暗褐色の横縞模様があります。地下に巣穴を掘り、10頭以上の群れを形成する社会性のある動物です。他のマングースの仲間とは異なり昼行性で、後肢と尾を使って直立して日光浴をします。この姿勢はあたりの様子を警戒するためでもあり、採食中の群れの中には必ず見張りを務める個体があります。食性は動物食性で、主に昆虫や小鳥、トカゲなどを食べます。

【当園のミーアキヤット】 2021年3/7(日)に6頭、3/27(土)に1頭の赤ちゃんが誕生しました。当園のミーアキヤットはこの他に、「カピバラ虹の広場」隣の展示場にも別の群れが暮らしています。

【最近のミーアキヤットの赤ちゃんの様子】 普段は母親とともに巣箱の中で暮らしています。今後は展示場に出る練習をスタートし、少しずつ外で過ごす時間を長くする予定です。ゴールデンウィーク頃には、大人も子供も一緒に日光浴をしたり、大人のミーアキヤットたちが子供に危険がないか立ち上がって見張りをしたりする姿が見られるようになります。

★公開時間★ 4月第3週頃～、天気の良い暖かい日の12:30~13:30または15:00~16:00(予定)。

※公開日、時間は動物の体調や天候等により変更または中止となる場合があります。



<場所> わくわくモンキーハウス(タッチ de ZOO 1階)

ヨザル

- 【英名】 Night monkey
- 【学名】 *Aotus sp.*
- 【分類】 霊長目 ヨザル科
- 【分布】 中米から南米の中・北部にかけての広い地域に分布
- 【形態】 体長:30~40cm、尾長:30~40cm、体重:約1kg
- 【生態】 ヨザルは真猿類の中では唯一の夜行性で、漢字にすると「夜猿」です。妊娠期間は140日ほどで通常は1産1子、母親だけでなく父親や姉が協力して子育てをします。仔は生後3~4週間は親にしがみつき、7週目頃には跳ぶことができるようになります。樹上で生活し、果実や木の葉、昆虫、カエルなどを食べる雑食性です。

【当園のヨザル】 2021年3/27(土)、父「よっしー」と母「かねこ」の間に1頭の赤ちゃんが誕生しました。母「かねこ」は3度目の出産で、当園のヨザルは今回の繁殖により、父母と姉、赤ちゃんの計5頭のファミリーとなりました。

【最近のヨザルの赤ちゃんの様子】 赤ちゃんは両親の背中にしがみついたり母親のお乳を飲んだり順調に成長しています。現在「タッチ de ZOO」1階の「わくわくモンキーハウス」にて、その愛らしい姿を見ることができます。



<場所> ロックガーデン プレーリードッグ展示場(公開予定)

プレーリードッグ

- 【英名】 Black-tailed prairie dog
- 【学名】 *Cynomys ludovicianus*
- 【分類】 齧歯目 リス科 プレーリードッグ属
- 【分布】 北米の草原地帯
- 【形態】 体長:30~40cm、尾長:7~10cm、体重:700~1,400g
- 【生態】 とても社会性の強い齧歯類で、何百頭もの個体がいる「タウン」(地下に張り巡らされたトンネルと部屋のネットワーク。最大65haに達する)に暮らしています。食性は草食性で主にイネ科やカヤツリグサ科を食べます。リスの仲間であるが鳴き声が犬に似ている為、プレーリー(草原)のドッグ(犬)と呼ばれています。仔は生後6週で地下から外へ出てきます。

【当園のプレーリードッグ】 2021年3/6(土)に4頭、3/18(木)に6頭、3/23(火)に2頭が誕生しました。

【最近のプレーリードッグの赤ちゃんの様子】 3/6に生まれた4頭は、母親とともに巣の中で暮らしており全頭が開眼しました。近日中には、天気の良い日に一定時間だけ展示場に出し、群れの大人たちと顔合わせをしながら外の環境に慣らす練習をしていく予定です。

★公開時間★ 4月第3週頃～、天気の良い暖かい日の12:30~13:30または15:00~16:00(予定)

※公開日、時間は動物の体調や天候等により変更または中止となる場合があります。



＜場所＞ アニマルポートツアーズ
ワオキツネザルの島、クロキツネザルとリスザルの島

ワオキツネザル

【英名】 Ring-tailed lemur 【学名】 *Lemur catta*
 【分類】 霊長目 キツネザル科
 【分布】 マダガスカル島南部
 【形態】 頭胴長：約 42cm、尾長：約 60cm、体重：2～3kg
 【生態】 メスが優位の 20 頭近くの群れを作り、主に樹上で生活しています。食性は木の実・果実・昆虫などを食べる雑食性です。繁殖期は 4～5 月で妊娠期間は約 135 日、一度に 1～2 頭の子供を出産します。赤ちゃんは生後 2～3 週間ほどで母親の背に乗るようになり、1 ヶ月ほどで大人と同じものを口にします。身体的に最も特徴のある長い尾は、黒と白の帯が交互に重なり輪状に見えることから輪尾(ワオ)キツネザルと呼ばれています。

【当園のワオキツネザル】 ワオキツネザルの島で 2021 年 2/21(日)、2/26(金)、3/3(水)に各 1 頭の赤ちゃんが、また、クロキツネザルとリスザルの島で 3/23(火)に双子の赤ちゃんが誕生しました。この春までに誕生したワオキツネザルの赤ちゃんは合計 6 頭です。

【最近のワオキツネザルの赤ちゃんの様子】 普段は母親の背中にしがみついで生活していますが、最近では時おり母親から離れて一人遊びができるようになってきました。



＜場所＞ なかよし牧場

マーラ

【英名】 Mara 【学名】 *Dolichotis*
 【分類】 齧歯目 テンジクネズミ科
 【分布】 南アメリカ(アルゼンチンなど)
 【形態】 体長：60～70cm、体重：7～9kg
 【生態】 草原や岩の多い荒地で数十頭の群れを形成して暮らしており、食性は草食性です。当園では、キャベツ・にんじん・リンゴ・サツマイモ・パン・小松菜などを与えています。野生下では一夫一妻制で、繁殖期には大きな集団を作り、それぞれの子供たちを共通の巣穴で育てます。一度の出産で 1～3 頭の赤ちゃんが生まれ、生後 4 ヶ月くらいまで授乳をします。

【当園のマーラ】 2021 年 2/27(土)からベビーラッシュを迎え、現在までに 8 頭の赤ちゃんが誕生しました。当園のマーラは「太陽の広場」「カピバラ虹の広場」「なかよし牧場」の 3 か所でのんびりと暮らしています。

【最近のマーラの赤ちゃんの様子】 「なかよし牧場」では現在、2 頭の赤ちゃんを一般公開しています。両親の後をついて歩いたり、同い年同士でくっついてじゃれたり休んでいたり、微笑ましいシーンを見ることができます。



※4 月中は非公開です

パルマワラビー

【英名】 Parma Wallaby 【学名】 *Macropus parma*
 【分類】 有袋目 カンガルー科 ワラビー属
 【分布】 オーストラリア南部、パス海峡のキニグ島と他の小島、タスマニア
 【形態】 頭胴長：45～50cm、尾長：45～48cm、体重：4～5kg
 【生態】 森林地帯で単独もしくは少数の群れを作り生活している夜行性の動物です。妊娠期間は約 30 日で、1 回の出産で 1 頭を出産します。生まれたての赤ちゃんは毛もなく目も見えず、1～2cm の未熟な状態で母親の腹部の道を通って育児嚢に入ります。生後約 6 ヶ月で袋から顔を出すようになり、授乳は生後約 1 年続きます。

【当園のパルマワラビー】 2021 年 2/7(日)と、3/8(月)に赤ちゃんが誕生(※)し、2 月生まれの子はお母さんの袋から出るようになりました。現在は母子ともに非公開ですが、5 月にはカンガルーの丘に合流させる予定です。

(※)有袋類は非常に未熟な状態で生まれるため、当園では、赤ちゃんが袋から出た姿を初めて観察した日を「誕生」としています。

伊豆シャボテン動物公園

〒413-0231 静岡県伊東市富戸 1317-13 TEL : 0557-51-1111(代)
 URL : <https://izushaboten.com/> 詳細はホームページをご覧ください

入園料金：中学生以上 2,400 円、小学生 1,200 円、幼児(4 歳以上)400 円