



扉グループ代表：齊藤忠政

心身の健康・健全な信州松本の日々の営みや暮らしぶりに、アクティビティや地域住民との交流、地域産業体験を通じて触れ親しむための、体験宿泊（民泊）事業。その第1弾として、築190年の蔵を要する中山地区の古民家とその敷地にある田畑を活用した民泊事業を開始いたします。

土地の歴史や風習に交流を通じて触れる、生きる糧を自らの手で作る喜びを知る、自然の恵みを住民に分けていただく。その地域ならではの「そこにある人の営み、暮らしぶり」といった、土地の感覚～sense of place～を「泊」「食」「参画」を通じて味わえる場をつくることを使命とし、同時に訪問する方には日本の原風景にある「異日常」を愉しむことで心に潤いと充足感を、お迎えする方には外部評価を通じた日々の暮らしの再評価の機会をそれぞれにもたらし、日本の里山の価値向上と人々の幸福度向上に寄与すること 普段の日常生活とは異なる他の地域のライフスタイルや生活・文化の豊かさに触れるそんな場をこの中山地区から始めてまいります。



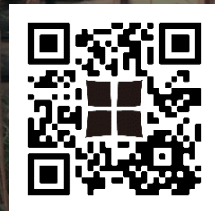
住所 長野県松本市中山5471番地
※Google map 「Satoyama villa DEN」 で検索

MAPCODE 75 645 707*85

直通TEL 0263-31-2281

MAIL info@tobira-group.com

Facebook <https://www.facebook.com/Satoyamavilladen/>





Satoyama villa DEN ～母屋～

総床面積 244.69㎡の文政十一年より建つ施設

美しい梁の下で地域の新鮮な食材を楽しみながら家族とくつろぐ「ストーブリビング」 「ダイニング」 「キッチン」 までの一連の空間をお楽しみください。



①母屋玄関 ②客室（日和） ③客室（清流）
④客室（豊饒）



※共有スペース
⑤リビング
⑥キッチン
⑦ストーブリビング



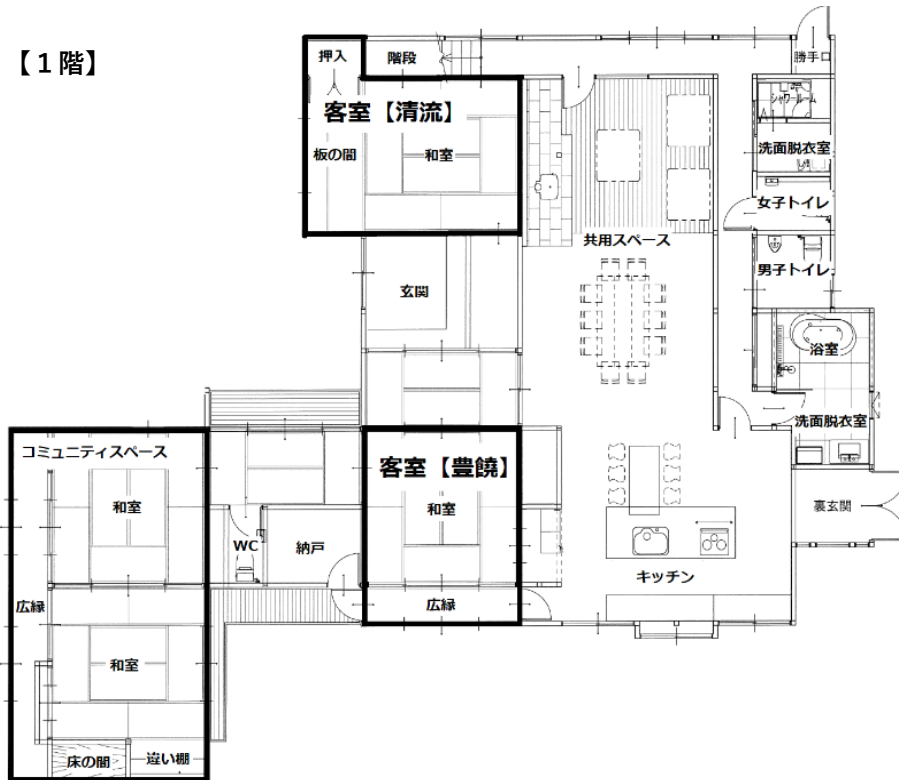


Satoyama villa DEN ～母屋～

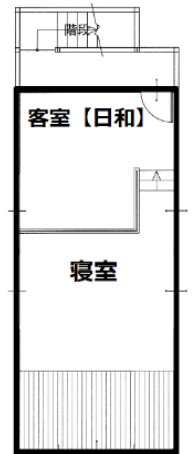
基本情報

- [客室] 1階 清流 (和室・畳) 10畳 16.56㎡ (板の間含む) 宿泊人数 2名
 1階 豊饒 (和室・畳) 8畳 13.24㎡ 宿泊人数 2名
 2階 日和 (洋室・フローリング) 18畳・29.81㎡ 宿泊人数 4名
- [共用スペース] 1階 キッチン・リビング・ダイニング 62.93㎡
 南座敷 (和室・畳・2室) 8畳 13.24㎡、8.3畳 13.79㎡
- [宿泊人数] 最大16名
 ※南座敷を宿泊部屋としてご利用いただきます。(和室2室・各4名)
- [設備] WiFi(無料)、浴室、シャワールーム
- [冷暖房] エアコン、床暖房、薪ストーブ (1階共有スペース)
- [キッチン] 冷蔵庫、IHクッキングコンロ、食器洗浄機、炊飯器、電子レンジ
 電気ケトル、コーヒーマーカー、食器、グラス、調理器具、雑貨 等
- [浴室] バスタオル、フェイスタオル、ドライヤー
 ※バスタオル、フェイスタオルはお部屋にご用意いたします。
- [アメニティ] シャンプー、リンス、ボディソープ、歯ブラシ、カミソリ
- [館内着] 有り
- [その他] プロジェクター、スクリーン、ホワイトボード、BBQセット

【1階】



【2階】





Satoyama villa DEN ～全体図～

母屋を中心に、長屋門や土蔵、養蚕小屋までもが揃う古民家をリノベーションいたします。建物や庭だけでなく、敷地内の水田や畑にも親しんでいただける滞在をデザインしました。

敷地内の畑で育てた野菜が味わえるほか、水田や畑の真ん中でくつろいでお過ごしいただける工夫を備えており、中山地区の自然を直接感じることができます。

<今後の予定>

- ・築190年の蔵をリノベーションした一棟貸切（2019年内予定）
- ・竹林越しに里山の風景を望む、専用露天風呂を備えたメゾネット客室「蚕小屋」（2020年予定）
- ・モダンに室内をリノベーションし、料理ワークショップスペースを備える一棟貸切「長屋門」（2020年予定）

