

## 福島県磐梯町と KDDI、 5G などを活用した地域課題解決の連携協定を締結 ～地域のデジタル変革を共に推進～

福島県磐梯町(町長:佐藤 淳一、以下 磐梯町)、KDDI 株式会社(本社:東京都千代田区、代表取締役社長:高橋 誠、以下 KDDI)は、磐梯町のデジタル変革を共に推進し、5G や IoT などの先端技術を活用した地域課題解決を目的とした包括的連携協定(以下 本協定)を2020年12月21日に締結しました。

磐梯町では、「共創協働のまちづくり」を目指し、委員会のオンライン開催などデジタル変革を積極的に推進している一方、町民と職員のデジタルリテラシーの向上や業務の ICT 化における環境整備が求められています。

両社は本協定を通じて、KDDI の共創パートナー企業と連携を図りながら、地域主体の地方創生を推進していきます。

### ■本協定内容

1. 先端技術を活用した地域課題の解決
  - (1) 5G を活用した磐梯町市内デジタル変革の支援
  - (2) IoT を活用した鳥獣害対策の検討/推進
  - (3) 道路管理/除雪対策の ICT 化の検討/推進
2. 遠隔教育によるイノベーション人財の育成
  - (1) 5G を活用した遠隔教育プラットフォームの整備
  - (2) 自治体職員や次世代を担う地域人財の ICT 活用スキル向上を目的としたリカレント教育の提供
3. 共創の場と関係人口創出
  - (1) 磐梯町の事業共創拠点間に 5G ネットワークを整備
  - (2) 遠隔地から磐梯町の取り組みに容易に参加できる「交流・共創の場」の醸成

【報道機関からのお問い合わせ先】

磐梯町 政策課 TEL0242-74-1211  
KDDI 株式会社 広報部 TEL (03)6678-0690

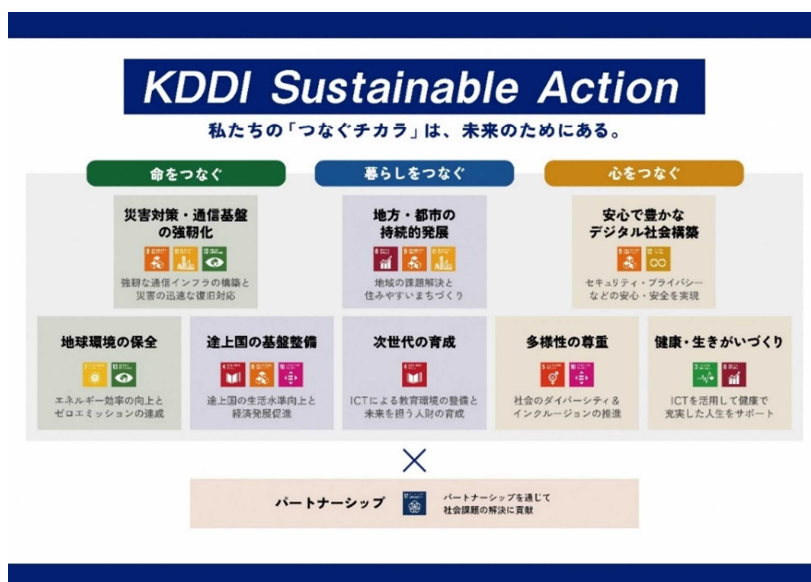
## (参考)

### ■磐梯町

磐梯町は福島県会津盆地北東部に位置し、磐梯朝日国立公園内の磐梯山や厩岳山・猫魔ヶ岳などを北限として、南限は猪苗代湖を水源とする一級河川日橋川が流れ、本町の中心部に至る二本松街道には、橋梁の新橋が架けられて歴史的にも重要な要所となっており、仏都会津の源として隆盛を誇った慧日寺に大きな影響を与えています。現在、デジタル変革戦略室の設置、オンライン常任委員会およびデジタル変革審議会の開催など、他の自治体に先駆けて行政のDX化を積極的に推進/発信しており、全国的に注目を集めている町です。

### ■KDDIの取り組み

KDDIは、これからも事業を通じてさまざまな社会課題の解決に取り組むという決意をこめ、2030年を見据えたKDDIのSDGs「KDDI Sustainable Action～私たちの『つなぐチカラ』は、未来のためにある～」を策定しました。社会課題をリスクとして捉えるだけでなく、KDDIならではの強みを生かしたチャンスと捉え、5GやIoTなどを活用した地方創生や、途上国における低廉で高品質な通信サービスの提供など、事業として利益をあげながら、さまざまな社会課題の解決を図ります。



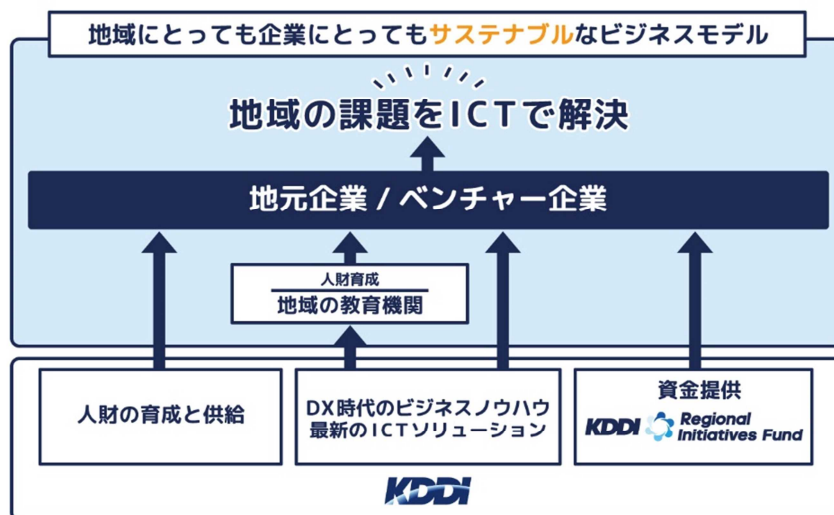
<命・暮らし・心をつなぐ「KDDI Sustainable Action」>

【報道機関からのお問い合わせ先】

磐梯町 政策課 TEL0242-74-1211  
KDDI株式会社 広報部 TEL (03)6678-0690

## ■KDDI の地方創生

KDDI は、SDGs の達成に向け、事業を通じて解決する社会課題の一つとして、地方創生および教育事業に取り組んでいます。人財育成、ICT を活かしたビジネスの知見やファンドを軸にした地域企業のサポートに加え、教育における地域格差を解消するための環境整備もあわせて推進していきます。地域や企業とのパートナーシップにより、持続可能なビジネスモデルを構築し、課題を継続的に解決できる「地域の明日」を創っていきます。



<KDDI が目指す地方創生の姿>

KDDI の地方創生 Te to Te (URL : <https://www.kddi.com/corporate/csr/regional-initiative/>)

以 上

【報道機関からのお問い合わせ先】

磐梯町 政策課 TEL0242-74-1211  
KDDI 株式会社 広報部 TEL (03)6678-0690