

「クーリッシュ」冬のTVCMは、二人が仲良くこたつでめくめく♪

「そろそろですか～？」

こたつでじっと待つ、**間宮祥太郎さん**と子役・**ななちゃん**。

冬の濃いめの「クーリッシュ」を飲んで“いきかえる～！”

ロッテ「クーリッシュ」新TVCM『めくめく～りっしゅ』篇
10月18日(火)より全国でオンエア開始！



【撮影後のインタビュー】

・間宮さん、今年の冬のマストアイテムは？

「〇〇で部屋が暖かくなり、とてもいきかえています・・・！」

【特別企画～こたつで「クーリッシュ」チャレンジ～】

・「ムリムリムリ・・・！」超難問？の早口言葉に二人が挑戦！

・「え、なな、プレッシャーかけてる？(笑)」以心伝心ゲームで、二人の答えは揃うのか？

※CMカット、メイキング画像は下記までご連絡いただければ、お貸し出しさせていただきます。

ただし、本CM紹介以外での写真の使用、および2次的使用はご遠慮いただきますようお願い致します。

※写真素材などに関しては、リリースがお手元に届いた貴紙・誌・番組のみの使用とさせていただきます。

他紙・誌・番組への素材の供与および掲載、オンエアは固くお断り申し上げます。

※掲載、オンエアなどの予定が決定した場合、大変お手数ですが下記PR事務局担当者宛ご一報いただければ幸いです。

※メイキング・インタビューは新型コロナウイルス感染症対策を十分に行ったうえで撮影されたものです。

<本件に関する、オンエア・掲載、および映像・写真の貸し出し等のお問い合わせ先>

ロッテPR事務局(株式会社サニーサイドアップ内)

担当：松野(090-9836-4769)／道下(080-3342-3966)／坂間

〒151-0051 東京都渋谷区千駄ヶ谷4-23-5 JPR千駄ヶ谷ビル

MAIL：lotte_pr@ssu.co.jp

ロッテ「クーリッシュ」新TVCM『ぬくぬく〜りっしゅ』篇 10月18日(火)より全国でオンエア開始!

株式会社ロッテ(本社：東京都新宿区)は、飲むアイス「クーリッシュ」から「クーリッシュ バニラ<冬の濃いめ>」を10月上旬より順次リニューアル発売するにあたり、新TVCM『ぬくぬく〜りっしゅ』篇を制作。10月18日(火)より全国でオンエアを開始します。

新TVCMのキャラクターには、今夏に引き続き俳優の間宮祥太郎さんと子役の小野井奈々(おのい なな)ちゃんを起用しました。「クーリッシュ」は、好きな場所・スタイルで楽しめる“飲むアイス”です。体全体に染みわたる冷涼感とすっきりとした甘さにより、美味しくリフレッシュすることができます。10月上旬より順次リニューアル発売した「クーリッシュ バニラ<冬の濃いめ>」は、冬季限定で“濃いめ”の味わいを楽しむことができます。

冬を舞台にした新TVCMは、外では雪が舞うなか、間宮さんとななちゃんが家のこたつに入り体が火照るまでじっと待つ姿から始まります。「今です!」とななちゃんの合図があり、冷蔵庫まで走り出す二人。その後、「クーリッシュ バニラ<冬の濃いめ>」を美味しく飲み、「いきかえる〜!」二人の姿が描かれています。

また共演が3回目となる今回の撮影。小学生になったななちゃんの成長ぶりに驚く間宮さんでしたが、撮影の途中で一緒に遊んだり、あやとりを楽しむ二人の姿は今までと変わらず、少し年の差がある兄妹のような仲の良さが垣間見られました。こたつでの撮影を楽しむ、“しょうたろうさんとななちゃん”によるメイキング映像にもぜひご注目ください。

さらにインタビューでは、冬だからこそ楽しみにしている行事や、冬ならではのいきかえるアイテムなどをお聞きました。こたつに関するエピソードでは、ななちゃんの思いもよらぬ告白に、スタジオに来ていたななちゃんのお母さんに間宮さんがついツッコミを入れてしまう事態に?そして今回、二人はカードに書かれたお題に挑戦するゲームを行うことに。「ムリムリムリ・・・!」、「なな、プレッシャーかけてる?(笑)」と苦戦しながらも、無事に成功させることができたのでしょうか?



＜新TVCMの内容＞

※新TVCM本篇ストーリーボードは次頁をご覧ください。

雪が舞う冬のある日。家の中では、こたつに入ってぬくぬくと過ごしている間宮さんとななちゃん。しかし・・・なにかを我慢している様子。

「そろそろですか〜?」

「もう少しあたたまります。」

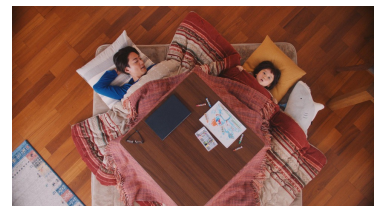
間宮さんが確認すると、なにかのタイミングを見計らっているななちゃん。そんな様子に、気持ちは分かると言わんばかりに「ねばりますね。」と間宮さん。「濃いめですか。」と間宮さんに指摘するななちゃん。「濃いめなんですよ。」となにかにうずうずしている様子の間宮さん。このあとに起きることを想像しています。すると・・・ついに満を持して、ななちゃんからGOサインが!

「今です!」

二人はこたつを飛び出して冷蔵庫へ! 冷凍庫を開けると、「クーリッシュ バニラ<冬の濃いめ>」がぎゅっ。急いで手に取り美味しく一気に味わいます。

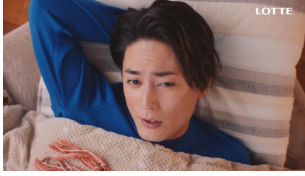
「いきかえる〜!」

体が火照るまで、こたつであたたまってからクーリッシュを味わうという冬ならではの楽しみ方を体験した二人。こたつのテーブルに身を預け、幸せそうな表情を浮かべていました。



ロッテ「クーリッシュ」新TVCM 『ぬくぬく〜りっしゅ』篇(15秒)ストーリーボード

①



間宮さん)
そろそろですか〜？

⑧



②



ななちゃん)
もう少しあたたまります

⑨



③



⑩



間宮さん・ななちゃん)
いきかえる〜！

④



間宮さん)
ねばりますね

⑪



⑤



ななちゃん)
濃いめですから

⑫



NA)
ロッテ クーリッシュ

⑥

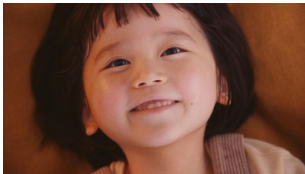


間宮さん)
濃いめなんですよね

⑬



⑦



ななちゃん)
今です！

◆“しようたろうさんと ななちゃん”

ますます兄妹のように、時に仲睦まじく、時に真剣に撮影を楽しむ姿がありました。

ななちゃんの背中に優しく手を添えて、スタジオ入りした間宮さん。二人で声を揃え、元気に「おはようございます！」と挨拶し、スタッフから拍手で迎えられました。今回が共演3回目ということもあり、終始兄妹のように仲睦まじい様子でした。

「なな、顔隠さないでやってみよ」「なな、もう一回だって！」と、ななちゃんへ積極的に声をかけアドバイスをする間宮さん。ななちゃんも、しっかりと間宮さんの言う事を「はい！」と聞いて撮影に臨みます。カメラが止まると、こたつの上で楽しそうに遊びだす二人。ななちゃんが持参していたあやとりで技を間宮さんに披露したり、こたつの中でじゃれ合って遊ぶ姿も。スタッフたちが思わず微笑んでしまうほど、ほっこりした空気が流れていました。

また「今です！」と合図を出し冷蔵庫へ走っていきななちゃんの間宮さんが追いかけるシーンでは、必死に追いかけてくる間宮さんの演技に、「しようたろうさん面白い！」と明快に笑うななちゃん。まるで追いかけてくる楽しんでいるようでした。そんな“しようたろうさんと ななちゃん”の様子を、ぜひメイキング映像で御覧ください。



撮影中は、こたつの中で目を瞑って待機……。こたつの暖かさに、時折本当に寝てしまいそうな間宮さん？



アイスと言えば「クーリッシュ」だと公言していたななちゃん。監督に止められるまで、嬉しそうに飲んでいました。



撮影日が誕生日近くだったななちゃん！お二人がプリントされた特製の誕生日プレゼントを手にして笑顔でパシャリ。

撮影後インタビュー（間宮さん & ななちゃん）

Q. 撮影の感想を教えてください。

ななちゃん：楽しかったです！いっぱい「クーリッシュ」も飲みました。

間宮さん：（ななちゃんが）全然人見知りしなかったですね。あやとりも教えてくれました。撮影中、「なんか間宮さん面白い。なぜなのかは分からないけど」って言われましたし、監督が「お兄ちゃん（間宮さん）のほうを見るんだよ」って指示したら、「大人は間宮さんって呼ぶんでしょ。私はしようたろうさんって呼ぶけど」って（笑）動物の知識もすごく増えていて、すごい色々喋って楽しんでいました！

Q. 今回は「こたつ」での撮影が多くありました。お二人は、こたつで過ごした経験はありますか？

間宮さん：過ごしたことはありますが、実家には無かったので宿とかですね。やっぱり気持ち良いです。家にも置きたいなと何度か思ったことはありますが、なかなか踏み切れずにいます。

ななちゃん：今、家にあります！でも、こたつの足の部品が壊れていて。壊れてるけど、まだ使ってます。こたつは大好きです！

間宮さん：（現場に来ていた、ななちゃんのお母さんを探しながら）お母さん、直して～！（笑）

Q. ななちゃんの「今です！」という合図が出るまで我慢する二人の様子が印象的でした。日頃から我慢強い方ですか？

間宮さん：我慢強い方だとは思いますが。さっきも撮影の空き時間に、メイクさんにマッサージしてもらったんですけど、結構な強さで。たぶんこんなに強く押す人があまりいないのではと思うくらい、強いです（笑）。あと、お味噌汁とかも、とにかく熱いほうが良いですね。ななは？我慢強い？

ななちゃん：我慢強くない！

間宮さん：あはは、即答！我慢強くないか？たしかに、いつも我慢できなくて撮影中も「クーリッシュ」飲んじゃうものね（笑）

<特別企画>こたつで「クーリッシュ」チャレンジ！



前回のTVCM撮影時でも行った、お二人によるチャレンジ企画。今回は、こたつに置かれたカードをめくってもらい、そこに書かれたゲームに挑戦してもらいました。

まず1つ目は、噛まずに3回、早く言い切ることができれば成功となる「早口言葉にチャレンジ」。

挑戦してもらったお題は、「クーリッシュ 死守しつつ 試食し 視聴中」

このお題に「これムリ！ムリムリムリ・・・！」と難しいと嘆くななちゃんですが、まず間宮さんがトライ！

「ではいきます。

クーリッシュ 死守しつつ 試食し 視聴中！クーリッシュ 死守しつつ 試食し 視聴中！

クーリッシュ 死守しつつ 試食・・・あー！！」

と、言い切れるまであと僅かのところで失敗！そして続けてななちゃんは、間宮さんにサポートしてもらいながら頑張ってトライ。

「クーリッシュ ししゅしつつ・・・ししょくし・・・しちようちゅう！」と無事に言い切れて成功！

慣れないながらも頑張るななちゃんの様子を見守っていた間宮さん、そしてスタッフたちから大きな拍手が起きました。



続いてのゲームは、「雪で遊びたいことは？」というお題に対して二人の回答を揃えることができれば成功となる「以心伝心ゲームにチャレンジ」。「あ、わかった！」と、目を輝かせてフリップボードに回答を書き始めるななちゃんの様子を察して、間宮さんは回答を揃えようと頭を悩ませます。そして二人とも回答を書き終わると、「雪で遊ぶんでしょ？遊ぶっていったら、あれでしょ！」とドヤ顔をするななちゃん。一方、「なな、すごいプレッシャーかけてる？(笑)。たぶん、これじゃないかなと思ってんだけど・・・」と間宮さんは少し不安げな表情を浮かべます。

二人の回答は・・・「**雪だるま**」。見事に揃い、このチャレンジも成功！二人はゲームでも息ピッタリでした。

撮影後インタビュー(間宮さん)



Q.今回、冬ならではの美味しさを表現した「クーリッシュ」のTVCMとなりました。「こたつでクーリッシュ」のように、冬だからこそ楽しみにしている行事や趣味などがありますでしょうか？

間宮さん : 冬だからこそ、キャンプとか温泉ですね。雪の景色の中に入りたい思いが結構強くあります。(自然が多いところは)空気も澄んでいて、美味しく感じますね。小さい頃から自然と動物がすごく好きだったというベースが自分の中にあっただからこそ、自然の中に入りたいたいんだと思います。

Q.冬だからこそ、つい気持ちが「いきかえる〜！」ようなシチュエーションがあれば教えてください。

間宮さん : 灯油ストーブを買ったんです。これで、とてもいきかえています。(他の)暖房を使わなくなりましたし、灯油ストーブならではの暖かさがすごく良いと思っています。キャンプでも使えますし、家にはリビング用と寝室用に1台ずつあるのですが、(使用しても)部屋内で乾燥があまりしないのですごく良いですね。鍋に水を入れて(灯油ストーブの上に)置いておくだけで加湿もできるので、すごく便利です(笑)

Q.品質を変えて「濃いめ」になっている、冬のクーリッシュ。間宮さん自身は、これから変わっていききたいところ、最近変わったことなどご自身で感じられることはありますか？

間宮さん : 釣りははじめました。小さい頃は父とフライフィッシングをしていたんですが、最近なかなか行けていなかったもので、今年からバス釣りを趣味にしたいなと思っています。川や湖、ダムなど行って釣りたいですね！

Q.通常商品の「クーリッシュ バニラ」と冬限定の新品「クーリッシュ バニラ<冬の濃いめ>」を飲み比べていただき、その味の感想を教えてください。

間宮さん : <通常> やっぱり美味しいですね。僕が好きな、いつものクーリッシュです。

<冬の濃いめ> パッケージも変わっているんですね。雪の結晶が入っていて。(試飲して)・・・あ、思ったより違います！些細な違いかなと思っていましたが、濃いめということがよく分かります。冬にはやっぱり、濃いめが合いますね。

Q.ご覧の皆さんにメッセージをお願いします。

間宮さん : ご覧の皆さん、間宮祥太郎です。この度の「クーリッシュ」のTVCM、見ていただけましたでしょうか。今回は、前回のTVCM撮影から期間がそこまで空かなかつたので、ななが(間宮さんに)ちょっと緊張することもなく(笑)、(撮影の)最初から現場が温まった状態だったのですごく面白かったです。

また先ほど飲ませていただいた冬季限定の「クーリッシュ バニラ<冬の濃いめ>」を、ぜひこたつに入って温まりながら味わってもらえればと思います。間宮もななも、新しく出た「クーリッシュ バニラ<冬の濃いめ>」も宜しくお願いします！

ロッテ「クーリッシュ」商品概要

スッキリとした甘さと冷たさで、好きな場所・スタイルでリフレッシュできる“飲むアイス”です。定番商品3品が「冬の濃いめ」となり、冬向けの“濃いめ”の味わいと、微細氷のサイズを小さくしたことで、マイルドな冷涼感が楽しめます。パッケージは雪の結晶や冬に合わせた色合いが目を引くデザインに仕立てました。



■クーリッシュ バニラ<冬の濃いめ> 10月上旬より順次リニューアル

微細氷入りの、スッキリとした甘さと、冷たく心地よい食感をワン手で楽しめる“飲むアイス”です。スピーディーに、体全体に冷涼感が染みわたり、いつでも、どこでもクイック・リフレッシュ！冬向けに仕立てた濃いめの味わいです。

内容量：140ml /発売地区：全国



■クーリッシュ ベルギーチョコレート<冬の濃いめ> 10月上旬より順次リニューアル

「ベルギー産チョコレート」を使用し、ほろ苦くカカオ感あるチョコレートの味わいが楽しめるクーリッシュです。冬向けに仕立てた濃いめの味わいです。

内容量：140ml /発売地区：全国



■クーリッシュ×カルピス® <冬の濃いめ> 10月上旬より順次リニューアル

人気飲料「カルピス」とクーリッシュのコラボ商品です。ひんやりとした甘ずっぱい味わいが楽しめます。冬向けに仕立てた濃いめの味わいです。「カルピス」は、アサヒ飲料(株)の登録商標です。

内容量：140ml /発売地区：全国



■クーリッシュ×雪印コーヒー

「雪印コーヒー」発売60年目を記念したクーリッシュとの初コラボ商品です。どこかなつかしい甘いコーヒーの味わいが楽しめます。雪印メグミルク(株)との共同開発商品です。

内容量：135ml /発売地区：全国

TVCM公開記念Twitterキャンペーン

TVCMの公開を記念して、「クーリッシュ<冬の濃いめ>」3品詰め合わせ10個セットが抽選で100名様に当たるTwitterキャンペーンを実施いたします。ぜひご参加ください。

- 応募期間：2022年10月18日(火)4:00～2022年10月31日(月)23:59まで
- 応募方法：①当社のクーリッシュ公式Twitterアカウント「@lotte_coolish」をフォロー
②応募期間中に、本公式アカウントより配信される本キャンペーンの対象ツイートをリツイート
- 賞品：「クーリッシュ<冬の濃いめ>」3品詰め合わせ10個セットを抽選で100名様にプレゼント
- 詳細：ロッテ クーリッシュ【公式】TwitterアカウントURL：https://twitter.com/lotte_coolish

【キャンペーンに関するお問い合わせ】

お問い合わせ先メールアドレス：coolish@ad-vance.co.jp

受付期間：2022年10月18日(火)～2022年11月30日(水)

※土・日・祝日除く 10:00～17:00(受信は24時間)

※お問い合わせの内容によっては、ご返事までにお時間を頂戴する場合がございます。あらかじめご了承ください。

間宮祥太朗さん プロフィール

■ 間宮 祥太朗 (まみや しょうたろう)

生年月日：1993年6月11日

出身地：神奈川県

身長：179cm

2008年にドラマ『スクラップ・ティーチャー』で俳優デビュー。

■ 映画：『帝一の國』『トリガール！』『全員死刑』(2017年)
『不能犯』(2018年)、『ホットギミック』『殺さない彼と死なない彼女』(2019年)
『東京リベンジャーズ』(2021年)、『破戒』(2022年)

■ ドラマ：『BG～身辺警護人～』(2018年)、『半分、青い。』(2018年)
大河ドラマ『麒麟がくる』(2020年)、『#リモラブ～普通の恋は邪道～』(2020年)
『オー！マイ・ボス！恋は別冊で』(2021年)、『ファイトソング』(2022年)
『ナンバMG5』(2022年)、『魔法のリノベ』(2022年)

■ 舞台：『ナイスガイ in ニューヨーク』(2016年)



スタッフリスト

- | | |
|-----------------|--|
| ● 広告主 | ： 株式会社ロッテ |
| ● 広告会社 | ： 株式会社博報堂 |
| ● 制作会社 | ： 株式会社太陽企画 |
| ● クリエイティブディレクター | ： 小島 翔太 |
| ● コピーライター／プランナー | ： 荻原 海里 中田 みのり |
| ● アートディレクター | ： 小暮 菜月 |
| ● 営業 | ： 安宮 亮太 宮本 茉莉 土田 菜々子 |
| ● プロデューサー | ： 潮田 龍一 植田 千晶 |
| ● プロダクションマネージャー | ： 高橋 蘭 秋原 帆乃夏 野田 未莉亜 |
| ● ディレクター | ： 神谷 佳成 |
| ● カメラマン | ： 村上 佳隆 |
| ● 照明 | ： 小林 洸星 |
| ● プロダクションデザイナー | ： 秋葉 悦子 |
| ● スタイリスト | ： 津野 真吾 (間宮 祥太朗さん担当)／三森 有紗 (小野井 奈々ちゃん担当) |
| ● ヘアメイク | ： 三宅 茜 (間宮 祥太朗さん担当)／横江 亜季 (小野井 奈々ちゃん担当) |
| ● オフラインエディター | ： 岡本 博一 |
| ● オンラインエディター | ： 小野 秀一 |
| ● ミキサー | ： 太斎 唯夫 |
| ● 音楽プロデューサー | ： 福島 節 |

<本件に関する、オンエア・掲載、および映像・写真の貸し出し等のお問い合わせ先>

ロッテPR事務局(株式会社サニーサイドアップ内)

担当：松野(090-9836-4769)／道下(080-3342-3966)／坂間

〒151-0051 東京都渋谷区千駄ヶ谷4-23-5 JPR千駄ヶ谷ビル

MAIL : lotte_pr@ssu.co.jp