

カフェの枠を超えたおもてなしを実現。 11/1(火)『Cafe Hanamori 東松山店』オープン。



過ごし方は自由自在。
お一人でも、デートでも、
ご家族とでも。

株式会社sommet farm (本社: 東京都千代田区
飯田橋1丁目3番8号、代表取締役: 大塚 龍之介)
は、埼玉・東松山市に「Cafe Hanamori 東松山

SEIYU店」(住所: 埼玉県東松山市小松原町11-2

SEIYU1階、TEL: 050-8885-2912) を、'22年11月1日(火) オープンいたしました。

「Cafe Hanamori」では、豊富なカフェメニューやスイーツに加え、アルコール、バルメニューもご用意。
フードコートのように“カフェ”の枠にとらわれない様々なサービスを1店舗で実現しております。

Cafe Hanamori 東松山SEIYU店

住 所: 埼玉県東松山市小松原町11-2

SEIYU1階

T E L : 050-8885-2912

営業時間: 10:00~21:00



Instagram

hanamori_higashimatsuyamaten



名前の由来は「桜の番人をする人」という「花守」。 花を愛でるひとときのような穏やかな時間を 豊富なメニューとあわせてお楽しみください。

豊富なバルメニューを取り揃えています。

種類豊富なアヒージョやスキレットで提供する熱々のおつまみ等、お酒にぴったりなバルメニューを幅広くご用意。ディナー限定のアルコールセットや、ちょい飲みセットなどおひとり様でのご利用も大歓迎です！

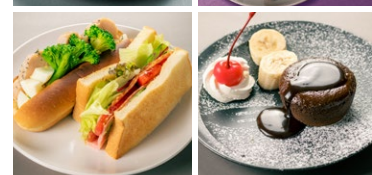


デザートも充実！

Hanamoriおなじみの名物「わらび餅シリーズ」をはじめ、色とりどりの美味しいデザートが、新たに仲間入りしました。優雅なコーヒータイトムをお過ごしください。



また、Hanamoriでは全国名店のお料理も提供しております。イートイン・テイクアウト・デリバリーでオリジナルメニューとあわせてお楽しみいただけます。



『究極の3毛作』で万人にご利用いただけます。

ふらっと気軽に立ち寄り、軽食のみでもご利用いただける「カフェ」業態、アルコールや本格メニューでご友人と大切な時間を過ごす「バル」業態、出先やご自宅でリラックスしてお食事いただける「デリバリー&テイクアウト」。

Hanamoriではこれら3つの提供スタイルを高いレベルで実現することで、どなたにも満足いただけるサービスを実現いたしました。

