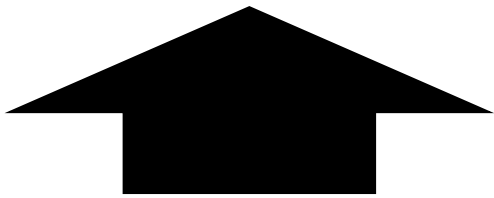


【プレス内覧会について】

- ・日時：9月20日（金）10：30～12：00（受付10：00～）
- ・会場：龍谷ミュージアム地下1階エントランスホール（堀川通方面からお入りください。）
※アクセス：<https://museum.ryukoku.ac.jp/guide/index.html#access>
- ・内容：①展覧会の概要説明
②展示室内における主な展示品解説
③質疑応答、展示室自由観覧（13：00まで）
- ・ご参加いただける方は、下記の内容をご記入の上、メール又はFAXにてお申込みをお願いします。



FAX. 075-351-2577

<メール・FAX送信>

送信先：龍谷ミュージアム 宛
TEL.075-351-2500 FAX.075-351-2577
E-Mail. ryumuse@ad.ryukoku.ac.jp

秋季特別展「眷属」プレス内覧会 申込書

貴社名	
媒体名	
所属部署	
ご担当者名	
人数（カメラ含む）	
ご連絡先	TEL. E-mail.

内覧会のお申し込みは以下のサイトからも行えます。

アート PR：https://www.artpr.jp/ryukoku-museum/event_preview/entry/415/420

※要会員登録（無料）



■ 展覧会の構成

第1章：眷属ってなんだ？
第3章：ほとけに仕える子ども

第2章：護法の神々
第4章：果てしなき眷属の世界

■ 主な展示作品

展示の詳細の確認、広報用画像の利用申請、ダウンロードは以下のサイトから行えます。

アートPR：<https://www.artpr.jp/ryukoku-museum/kenzoku2024>

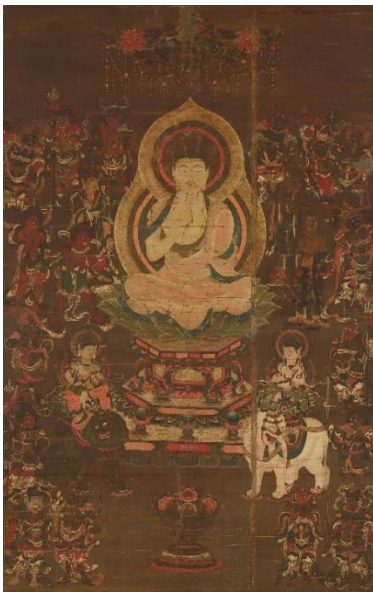
※要会員登録（無料）



① 釈迦十六善神像

絹本着色 鎌倉時代
香雪美術館

（展示期間：9月21日～10月20日）



② 薬師十二神将像

絹本着色 南北朝時代
滋賀・新宮神社

（展示期間：10月22日～11月24日）

画像提供：滋賀県立琵琶湖文化館

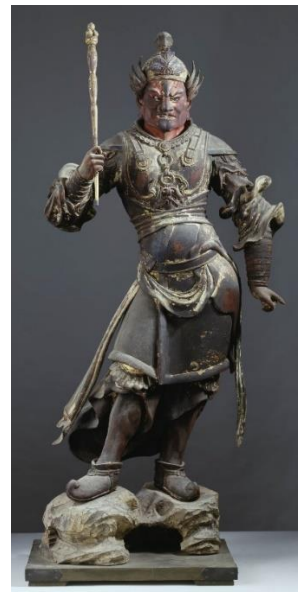


③ 国宝 十二神将立像のうち

安底羅大将立像
木造彩色 鎌倉・建永2年(1207)

奈良・興福寺

画像提供：飛鳥園



④ 普賢十羅刹女像

絹本着色 南北朝時代
滋賀・成菩提院

（展示期間：10月22日～11月24日）

画像提供：滋賀県立琵琶湖文化館



⑤ 重要文化財 千手観音二十八部衆像

絹本着色 鎌倉時代
滋賀・大清水

（展示期間：10月22日～11月24日）

画像提供：滋賀県立琵琶湖文化館



⑥ 二十八部衆立像のうち迦楼羅王立像

木造古色 鎌倉時代
奈良国立博物館

画像提供：奈良国立博物館



⑦二十八部衆立像のうち

五部浄居天立像

木造古色 鎌倉時代

奈良国立博物館

画像提供：奈良国立博物館



⑧国宝 八大童子像のうち

阿耨達童子坐像

木造素地 鎌倉～南北朝時代

和歌山・金剛峯寺

画像提供：高野山靈宝館



⑨国宝 八大童子像のうち指徳童子立像

木造素地 鎌倉～南北朝時代

和歌山・金剛峯寺

画像提供：高野山靈宝館



⑩不動明王二童子四十八使者像

絹本着色 南北朝時代

大阪・七宝瀧寺

(展示期間：10月22日～11月24日)

画像提供：泉佐野市教育委員会



⑪大威徳明王像

絹本着色 鎌倉時代

東京・靈雲寺

(展示期間：9月21日～10月20日)



⑫重要文化財 四天王眷属立像のうち

持国天眷属立像 康円作

木造彩色 鎌倉・文永4年(1267)

東京国立博物館

Image:TNM Image Archives



⑬重要文化財 四天王眷属立像のうち

増長天眷属立像 康円作

木造彩色 鎌倉・文永4年(1267)

東京国立博物館

Image:TNM Image Archives



⑭神狐像

木造彩色 室町時代

岡山・木山神社

画像提供：岡山県立博物館

