

## LEED認証取得を目指す環境共生型賃貸住宅「鈴森village」、埼玉県和光市に完成！

国内3例目のLEED for Homes取得を目指して登録中

株式会社 鈴森

2023年2月10日 13時00分



環境共生型の賃貸住宅「鈴森village（すずもりヴィレッジ）」が、2月20日に竣工・引き渡しを迎えます。この物件は、株式会社鈴森（所在地：埼玉県和光市、代表取締役社長：鈴木早苗）が、LEED認証取得を目指して埼玉県和光市で建設を進めてきたものです。住宅を対象とする「LEED for Homes（リード・フォー・ホームズ）」は、わが国ではまだ実績がわずかしくなく、当物件が認証を取得すると国内4例目となる可能性があります。



1Fから2Fデッキを見る

### ■省エネ性能と快適性を備えた鈴森village

鈴森villageの最大の特徴は、LEED for Homesの基準に準拠した計画・設計・施工がなされていることです。LEEDはLeadership in Energy and Environmental Design（リーダーシップ・イン・エナジー・アンド・エンバイロメンタル・デザイン）の略で、米国グリーンビルディング協会（USGBC）が開発・運用している国際認証制度。環境的視点から、敷地、水、エネルギー、資材、室内環境などを評価します。

鈴森villageは、高断熱・高气密の建物に、高効率エアコンや節水トイレ・蛇口・シャワーといった省エネ設備を備え、エネルギーロスの極めて少ない仕様となっています。このため入居者は、同等の広さを持つ住宅と比べて光熱費が抑えられるうえ、夏涼しく冬暖かい快適な暮らしを享受できます。また、LEEDの要件である「立地や交通利便性」「敷地内の豊かな緑を在来種や適合種（地域の環境に適した種類の植物）で構成していること」「植栽の灌水に雨水を利用し、節水に配慮していること」などにも対応しています。

株式会社 鈴森

フォロー

フォローするとどうなる？

0 フォロワー

URL [https://note.com/press\\_svpj/2022/n/n321a907a2680](https://note.com/press_svpj/2022/n/n321a907a2680)

業種 不動産業

本社所在地 埼玉県和光市本町13-28

電話番号 -

代表者名 鈴木早苗

上場 未上場

資本金 -

設立 1991年06月



検索

キーワードで検索



全景



villageの中央付近



village内の通路

そのほか、設計を担当した建築家・三浦文典氏（一級建築士事務所 スターパイロット代表）により、シンク付きのアウトerringやバルコニー、リモートワークにも使える広い踊り場や玄関ホールなど、アフターコロナのライフスタイルを想定した多目的スペースも盛り込まれています。



シンク付きのアウトerring



部屋のように使える広々とした踊り場

#### ■LEEDに準拠するための設計・施工上の工夫

LEED認証のうち、住宅を対象とするLEED for Homesを取得した物件は、わが国ではほとんどなく、鈴森villageが認証を取得すれば国内4例目となる可能性があります。

鈴森villageの建設にあたっては、計画段階からLEEDのコンサルティングを手掛ける株式会社ヴォンエルフ（所在地：東京都千代田区、代表取締役社長：平松宏城）と綿密に連携をとり、LEED for Homesの基準に準拠して進めてきました。

特筆すべき工夫点は、以下のとおりです。

- 植栽をグラウンドレベルに加えて建物壁面（共用部）にも立体的に配置
- 建物壁面の植栽に雨水が自然流下でしみ渡る「雨水灌水システム」を導入
- 既存の屋敷林を極力残し、工事中は根をていねいに避けて掘削
- エネルギー効率の面で不利となる「変化に富んだ間取り」を、エネルギー性能を確保しつつ実現

## ■今後のスケジュール、展望

米国よりレイター（評価者）を招いて1月27日に最終審査を終え、現在、LEED for Homesの取得へ向けて審査機関への申請の準備をしています。



LEEDレイターによる最終審査の様子

また現在、図面資料からエネルギー消費をシミュレーションし、一般的な仕様との比較を行っています。LEEDは環境教育の現場での注目も高まりつつあり、鈴森villageでも高校生や大学生の自主学習グループからの見学希望に対応しました（入居後の見学は予定しておりません）。

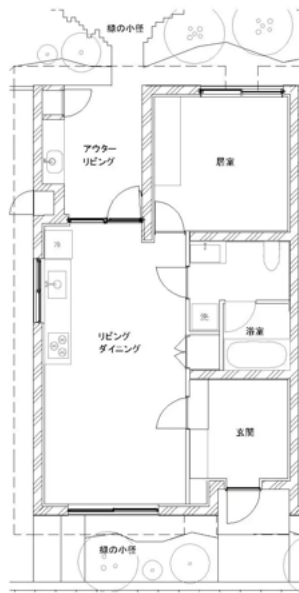
三浦氏は「入居者に『長く住みたい』と思ってもらえる賃貸住宅になったと思う」と話しています。

- プロジェクト概要

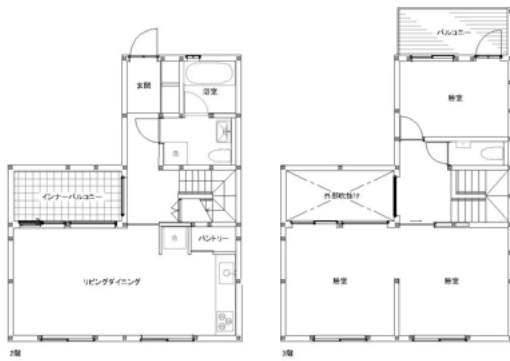
### ◇平面図



鈴森village全体の1階平面図



1階RC造1LDKの例



2・3階木造メゾネット2LDKの例



住戸配置のサイン

#### ◇物件概要

所在地：埼玉県和光市本町4410-1ほか  
交通：東武東上線・東京メトロ有楽町線・東京メトロ副都心線「和光市」駅徒歩5分  
用途：集合住宅+テナント  
戸数：住戸26+テナント4  
延床面積：2,231.3m<sup>2</sup>  
事業主体：株式会社鈴森  
設計・監理：一級建築士事務所 スターパイロッツ  
完成：2023年2月  
賃料：17万円～21万8000円（いずれも共益費込）

#### ◇会社概要

社名：株式会社鈴森  
代表者：代表取締役 鈴木早苗  
本社：埼玉県和光市本町13-28  
事業内容：不動産の賃貸・管理、美容院の経営

#### ◇参考資料

<2022年11月28日配信プレスリリース>  
<https://prtimes.jp/a/?f=d112444-20230204-5e90e04a53b0d9baa4ad77410aed5c19.pdf>

#### <note連載>

間もなく完成！ 緑豊かで一年中快適な住まい #1 環境共生型賃貸住宅「鈴森village」  
[https://note.com/press\\_svpj2022/n/n321a907a2680](https://note.com/press_svpj2022/n/n321a907a2680)  
本当にいい、住み続けたい賃貸住宅とは？〈前編〉 #2環境共生型賃貸住宅「鈴森village」  
[https://note.com/press\\_svpj2022/n/n4c8e917ce8e7](https://note.com/press_svpj2022/n/n4c8e917ce8e7)  
本当にいい、住み続けたい賃貸住宅とは？〈後編〉 #3環境共生型賃貸住宅「鈴森village」  
[https://note.com/press\\_svpj2022/n/n745eed26df61](https://note.com/press_svpj2022/n/n745eed26df61)  
私たちがLEED認証にこだわる理由とその魅力〈前編〉 #4環境共生型賃貸住宅「鈴森village」  
[https://note.com/press\\_svpj2022/n/n12ca44b7329c](https://note.com/press_svpj2022/n/n12ca44b7329c)

#### 【物件に関するお問い合わせ】

リゾン和光支店  
wako@lizon.co.jp  
[https://lizon.co.jp/store\\_guide/](https://lizon.co.jp/store_guide/)

東京R不動産  
<https://www.realtokyoestate.co.jp/estate.php?n=17060>

#### 【本件に関する報道関係のお問い合わせ】

鈴森village広報チーム  
press.svpj2022@gmail.com

プレスリリース > 株式会社 鈴森 > LEED認証取得を目指す環境共生型賃貸住宅「鈴森village」、埼玉県和光市に完成！

プレスリリースファイル

種類	商品サービス
ビジネスカテゴリ	住宅・マンション 環境・エコ・リサイクル
キーワード	賃貸住宅 環境共生型 LEED認証 SDGs 和光市 緑 暮らし 家族 駅近 アフターコロナ

プレスリリース素材ダウンロード

このプレスリリース内で使われている画像ファイルがダウンロードできます。

プレスリリース画像一覧



株式会社 鈴森のプレスリリース

もっと見る



環境性能評価システム・LEED認証を目指す賃貸住宅「鈴森village」、埼玉県和光市に建設中

2022年11月28日 15時00分

ニュースリリース配信サービス

PR TIMESとは

料金・プラン

プレスリリースを受信したい方へ

プレスリリースを配信したい方へ

ものしりプロジェクト

管理画面

レコメンドサービス

PR TIMES STORY

無料FAQならTayori

無料メールフォームならTayori

タスク・プロジェクト管理ツールのJooto

PR TIMES TV

PR TIMES LIVE

PR TIMES MAGAZINE

クリッピング

広告ならPR EDGE

無料占い・今週の運勢ならisuta

無料恋愛占いならisuta

PR TIMES公式SNS

公式Facebookページ

Facebookカテゴリ

公式Twitterページ

Twitterカテゴリ