

<報道関係各位>

株式会社ジェーシービー

キャッシュレスを利用している人は95%、 クレジットカードの保有率は87%と高水準を維持 ～JCBがキャッシュレスに関する総合調査の結果を発表～

株式会社ジェーシービー（本社：東京都港区、代表取締役兼執行役員社長：二重 孝好、以下：JCB）は、市場のキャッシュレス利用実態を把握することを目的として、2024年度版「キャッシュレスに関する総合調査」を実施しました。

本調査は、JCBが2000年以降毎年、日本全国の一般消費者3,500人に対して行っています。

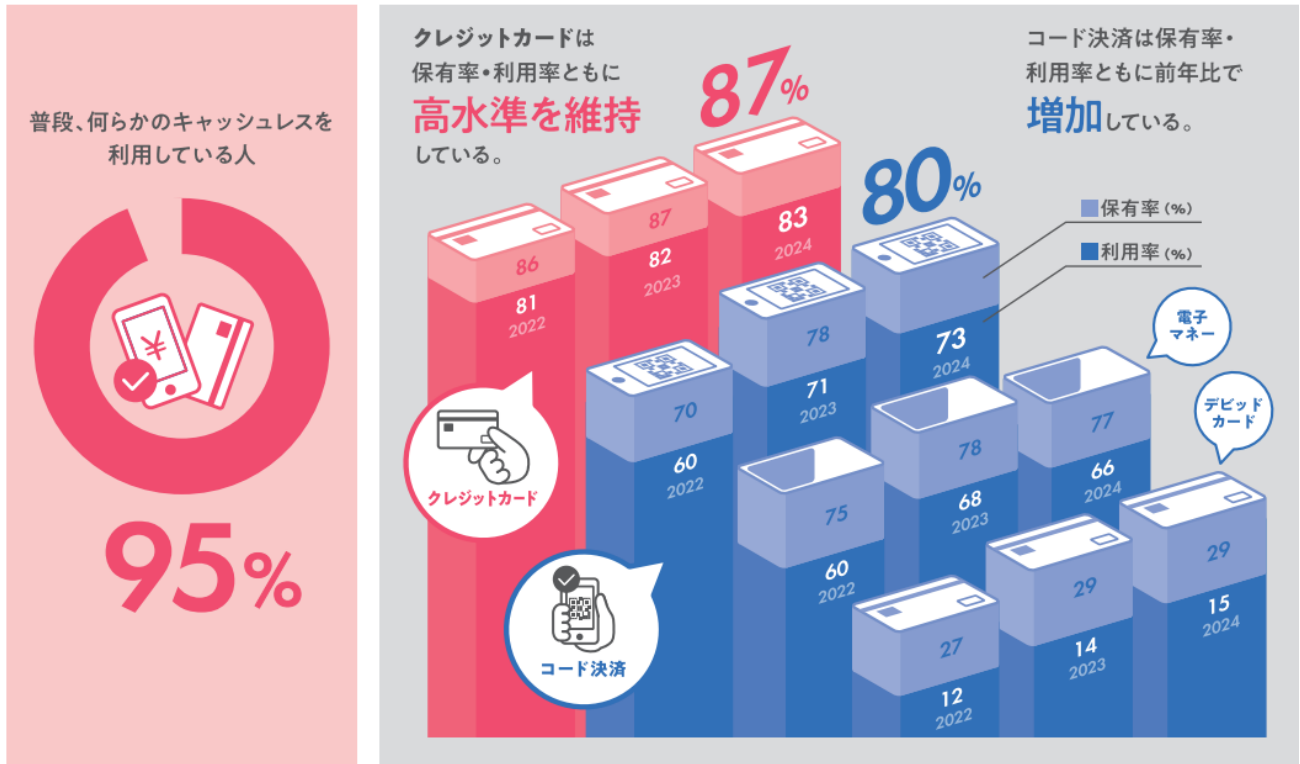
▶ 2024年度版「キャッシュレスに関する総合調査」の結果は[こちら](#)

2024年度版調査結果トピックス

■クレジットカードの保有率・利用率は高水準を維持

普段、何らかのキャッシュレスを利用している人の割合は95%。クレジットカードは保有率87%、利用率83%で高水準を維持。（調査結果3ページ参照）

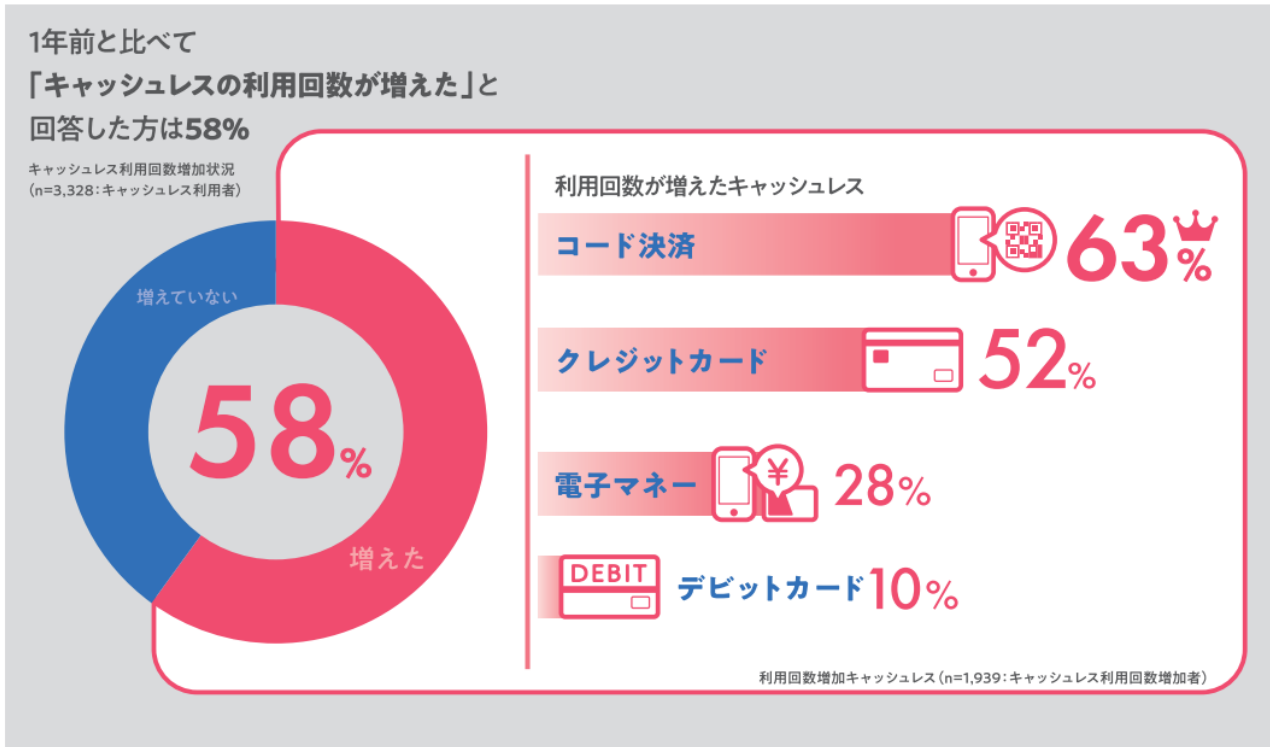
キャッシュレス保有率/利用率（n=3,500：全対象者）



世界にひとつ。あなたにひとつ。

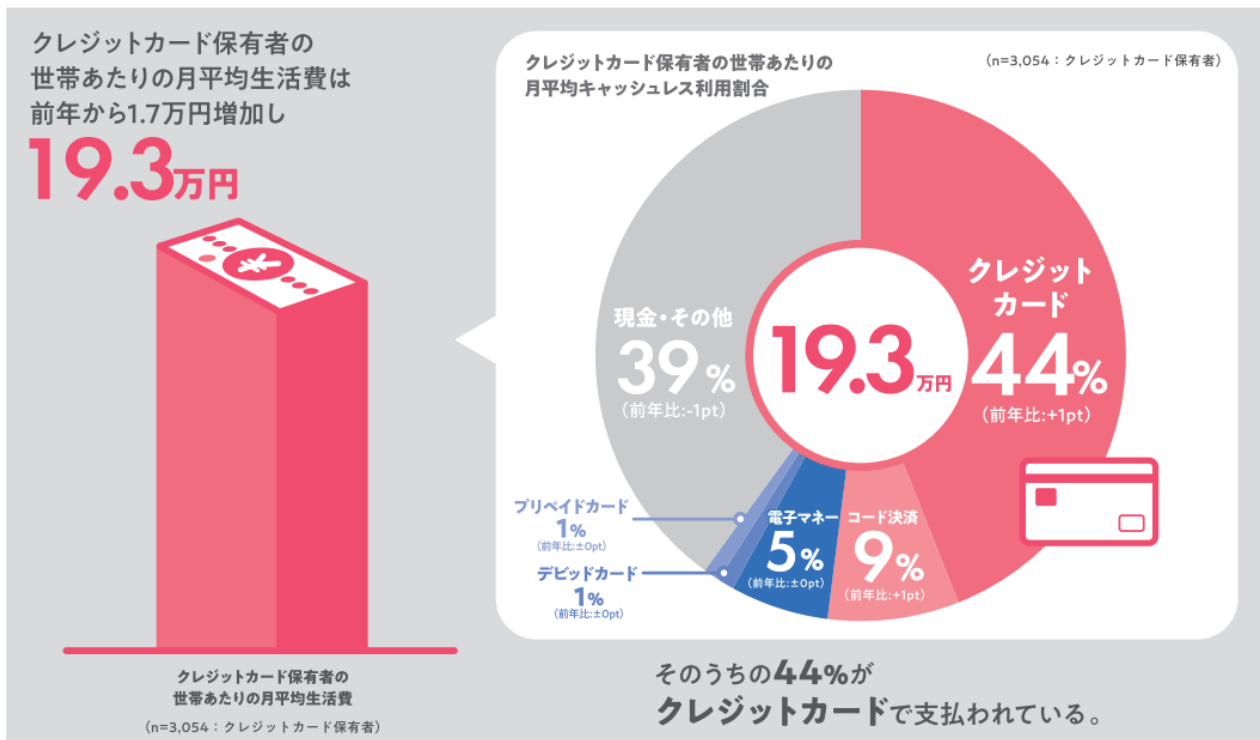
■キャッシュレス利用者の58%が前年より利用回数が増加

1年前と比べて、58%の方がキャッシュレスの利用回数が増えたと回答。利用回数が増えたキャッシュレスは、コード決済が63%。クレジットカードも52%と高い。(調査結果4ページ参照)



■生活費の44%をクレジットカードで支払い

クレジットカード保有者の世帯あたりの月平均生活費は、前年から1.7万円増加し19.3万円。そのうち44%の金額をクレジットカードで支払っており、利用割合が最も高い。(調査結果5ページ参照)



調査概要

- ・調査時期 : 2024 年 9 月 17 日～30 日
- ・調査機関(調査主体) : 株式会社プラグ
- ・調査対象 : 20～60 代の一般消費者(学生含む)
- ・サンプル数 : 3,500
- ・調査方法(集計方法、算出方法) : WEB 調査

JCB は、「おもてなしの心」「きめ細かな心づかい」でお客様一人ひとりのご期待に応えていきます。そして「便利だ」「頼れる」「持っていてよかった」と思ってもらえる、お客様にとっての世界にひとつをめざし続けます。

以上