



世界にひとつ。  
あなたにひとつ。



## NEWS RELEASE

2019年11月28日  
株式会社ジェーシービー  
南海電気鉄道株式会社

### 海外JCBカード会員向けに特急ラピートの割引キャンペーンを実施

～好評につき、今年はずべての海外JCBカード会員を対象に特急券付乗車券を半額で発売～  
＜なんばパークス、なんばCITY、なんばスカイオでもお得なキャンペーンを同時開催＞

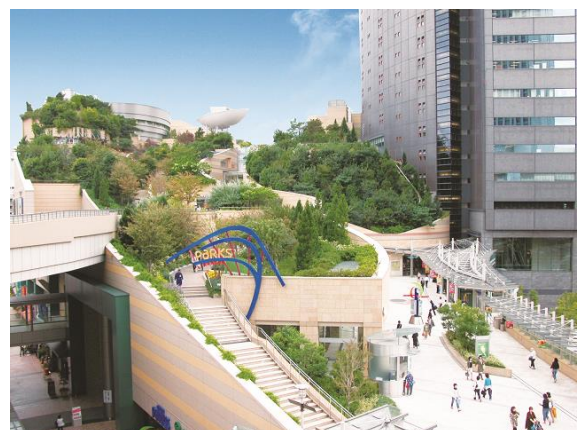
株式会社ジェーシービー（本社：東京都港区 代表取締役会長兼執行役員社長：浜川 一郎、以下「JCB」）と、南海電気鉄道株式会社（本社：大阪市浪速区 社長：遠北 光彦、以下「南海電鉄」）は、2019年12月1日（日）から、海外JCBカード会員向けに、特急ラピートの特急券付乗車券（関西空港駅⇔難波駅）を半額で購入できるキャンペーンを実施します。

本キャンペーンは、2018年に韓国のJCBカード会員向けに実施したものを、今年には好評につき、すべての海外JCBカード会員へ対象を拡大して実施します。さらに、南海電鉄が運営する商業施設、なんばパークス、なんばCITY、なんばスカイオでも、お得なキャンペーンを同時開催します。

JCBと南海電鉄は、今後も連携してさらなるインバウンド旅客数増加、観光消費拡大、地域活性化につながるキャンペーンを検討・実施していきます。



空港特急ラピート



なんばパークス

＜資料提供先＞関西国際空港記者会、青灯クラブ、近畿電鉄記者クラブ

※本資料については、JCBから同内容を関係各社局に配布しております。

この資料についてのお問い合わせは

株式会社ジェーシービー 広報部

TEL：03-5778-8353

南海電気鉄道株式会社 広報部

TEL：06-6644-7125

## 別紙

### 【特急ラピート割引キャンペーン概要】

1. 名称 JCB×南海特急ラピートチケット
2. 対象 海外で発行されたJCBカード会員  
※日本国内で発行されたカードは対象外です。
3. 発売期間 2019年12月1日（日）～2020年4月30日（木）
4. 発売場所 関西空港駅、難波駅2Fサービスセンター・3Fチケットカウンター
5. 優待内容 スマートフォンなどの端末で、割引キャンペーンの概要を表示した対象画面を南海電鉄 関西空港駅窓口、難波駅2Fサービスセンター・3Fチケットカウンターで提示のうえ、特急ラピートの特急券付乗車券を購入し、海外発行のJCBカードで決済すると、半額になります。  
※対象区間は関西空港駅⇄難波駅のみです。  
※発売期間中、1会員あたり最大2枚まで購入可能です。  
※子ども料金の設定はありません。  
※商品の有効期間は購入日当日限りです。
6. 発売額 レギュラーシート720円 スーパーシート830円  
※通常：運賃930円＋レギュラーシート特急料金520円＝1,450円  
運賃930円＋スーパーシート特急料金730円＝1,660円

### 【商業施設キャンペーン概要】

1. 内容 海外発行のJCBカードを、なんばパークスとなんばCITYのインフォメーションで提示すると、なんばパークス、なんばCITY、なんばスカイオの店舗で利用可能なクーポン券をお渡しします。
2. クーポン詳細 なんばパークス、なんばCITY、なんばスカイオの店舗で、税込5,000円以上の買い物をした際に使用できる500円OFFクーポン3枚  
※一部、対象外の店舗があります。  
※配布は、発売期間中に1会員あたり1回のみです。
3. 配付枚数 2,000枚限定
4. 対象施設 なんばパークス、なんばCITY、なんばスカイオ
5. 配布対象 海外からの旅行者で、海外発行のJCBカードをお持ちのお客さま
6. 配布場所 なんばパークス、なんばCITYの各インフォメーション  
※配布場所では、JCBカードとパスポートの「外国籍」および「短期滞在者」スタンプを確認します。

### 【参考】

#### ○JCBについて

日本発唯一の国際カードブランド。1961年創業、1981年より国際展開を開始し、現在24の国と地域でJCBカードが発行されている。

#### ○南海電鉄について

1885年（明治18年）12月に、日本最初の純民間資本により創業した阪堺鉄道を前身とした鉄道会社。大阪・難波を起点に、関西国際空港・和歌山市・高野山を結んでおり、営業キロ程は154.8km。

以上