

2023年10月3日

<報道関係各位>

株式会社ジェーシービー

波瑠さん出演の QUICPay 新 CM を 10月5日(木)より全国で放送開始

～全国のローソンにてキャッシュバックキャンペーンも実施～



株式会社ジェーシービー（本社：東京都港区、代表取締役兼執行役員社長：二重 孝好、以下：JCB）は、QUICPayのプロモーションの一環として、昨年に引き続き女優の波瑠さんが出演するQUICPayの新CM『QUICPayクイックな人、増えています』篇を2023年10月5日（木）より全国で放送を開始いたします。

また、CMの公開に合わせ、2023年10月3日（火）～10月31日（火）の期間、全国のローソンにてキャッシュバックキャンペーンを実施します。

QUICPayは、対応カードをスマートフォンに設定するだけで、誰でも簡単にいますぐ始められる電子マネーです。今回のCM『QUICPayクイックな人、増えています』篇は、「クイックにいこう」というキーメッセージとともに、QUICPayが使えるいつものコンビニや癒しのカフェ、お気に入りのショップなど、さまざまな場所を巡りながら、街中にクイックな人が増えていることを伝えています。

「クイックペイ♪」という決済音に合わせて次々に波瑠さんの洋服が“クイックに”変化していくシーンや、カメラに顔を近づけ「まだクイックじゃないの？」と語りかけてくるカットにぜひご注目ください。

■キャンペーン情報

CMの公開に合わせ、2023年10月3日（火）から10月31日（火）迄の間、「ローソンでQUICPayを利用すると、抽選で10万名様に300円キャッシュバック！」キャンペーンを実施します。Apple Pay、Google Pay™ に設定したQUICPayを含む、全種類のQUICPayのご利用が対象です。

★キャンペーンの詳細についてはこちら

https://www.quicpay.jp/campaign/2023/quicpay_lawson.html

※一部の発行会社で利用されたQUICPayは抽選の対象になりません。詳しくはWEBサイトをご確認ください。



■QUICPay™とは

日本国内で提供している非接触決済サービスで、JCBがブランドホルダーとして運営・管理しています。JCBブランドのカードはもちろん、他ブランドでもQUICPay対応のカード（クレジットカード・デビットカード・プリペイドカード）をスマートフォンに設定するだけでいますぐ始められる電子マネーです。お店の端末にかざすだけで「簡単・おトク」にお支払いができ、コンビニやスーパー、ドラッグストアの他、大型テーマパークなど全国220万カ所以上の場所でご利用いただけます。現在、184社以上のカード会社がQUICPayを発行しており、約2,400万人の方にご愛顧いただいています。（2023年3月末時点）

- ・QUICPay公式サイト：<https://www.quicpay.jp/>
- ・スマートフォンへの登録方法：https://www.quicpay.jp/guide/?link_id=qp_header_nav_guide
- ・ご利用可能店舗：https://www.quicpay.jp/shoplist/?link_id=qp_header_nav_shoplist

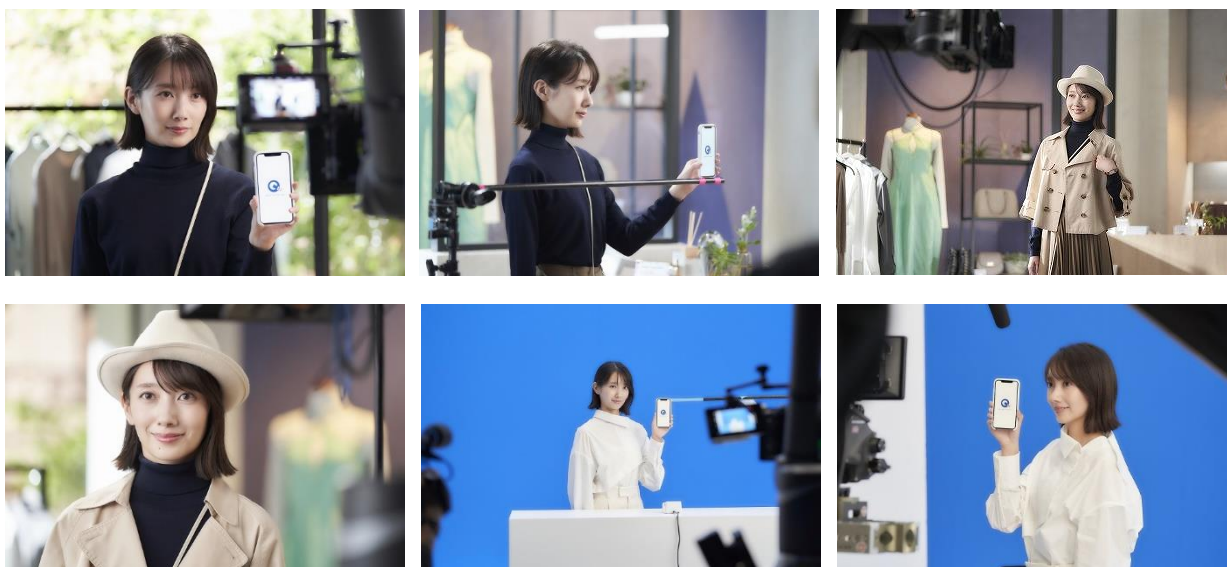
※QUICPayは、JCBの登録商標です。

JCBは、「おもてなしの心」「きめ細かな心づかい」でお客様一人ひとりのご期待に応えていきます。そして「便利だ」「頼れる」「持っていてよかった」と思っていただけ、お客様にとっての世界にひとつをめざし続けます。

■『QUICPay クイックな人、増えています』篇 ストーリー

「クイックペイ♪」という決済音とともに、「いま、クイックな人増えてます」の波瑠さんの一言からスタート。コンビニやカフェなど、QUICPay が使える身近なお店が登場しながら、波瑠さんがアパレルショップでお買い物をするシーンへ。店内を楽しそうに歩いていると、購入したアイテムが「クイックペイ♪」という決済音と同時に次々とコーディネートされていきます。

シーンが切り替わり QUICPay で決済する波瑠さん。支払いはかざすだけなので「超クイック！」と嬉しそうな表情。そしてカメラに近づきこっそりと「あなたはまだクイックじゃないの？」と尋ねます。最後はショッピングバックを持って颯爽と歩く波瑠さんと「クイックにいこう」というメッセージが。波瑠さんの爽やかな表情とスタイリッシュな演技にぜひご注目ください。



■本編をより楽しめる WEB 動画「波瑠さんの QUIC TALK」

■波瑠さんの楽屋に潜入！？WEB 限定のスペシャルムービーが公開

CM 公開に合わせて、WEB ムービー『クイックペイの設定が簡単すぎる話』篇と『クイックペイがすでに使えるかもって話』篇が登場します。QUICPay が簡単に設定できることや、既に登録してあるカードで QUICPay が利用できるかもしれないことを、波瑠さんが楽屋でカメラに向かってこっそり教えてくれるストーリー。CM 本編とは異なり、波瑠さんと楽屋で会話しているような気分も味わえる限定ムービーです。



■ QUICPay 新 CM 『QUICPay クイックな人、増えています』 篇



SL)クイックペイ♪



♪～



波瑠さん)
いま、
クイックな人増えています！



波瑠さんオフ NA)
全国 220 万か所で使える



SE) クイックペイ♪



SE) クイックペイ♪



SE) クイックペイ♪



SE) クイックペイ♪



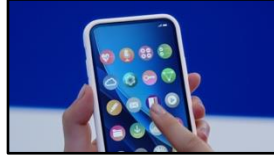
波瑠さんオフ NA)
2,400 万人が始めてる



SE) クイックペイ♪



波瑠さん)
超クイック！



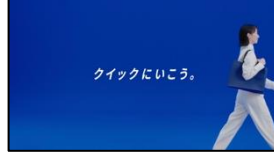
波瑠さんオフ NA)
ウォレットを開いて



波瑠さんオフ NA)
このマークがあれば
すぐ使えます！



波瑠さん)
あなたはまだ
クイックじゃないの？



波瑠さんオフ NA)
クイックペイ
キャンペーン中

■ 撮影現場レポート

■ 魔法のような映像の裏側をレポート！何テイクも重ねたこだわりのシーンに注目

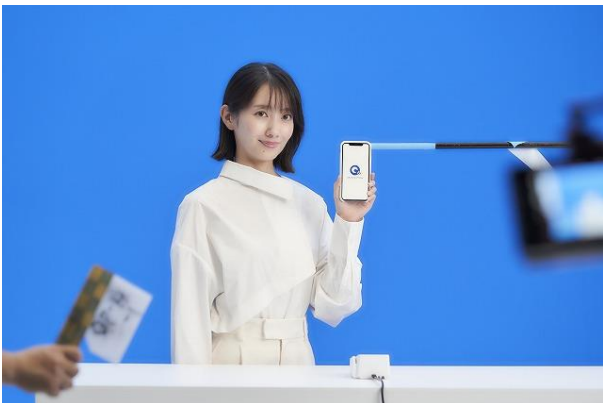
CMの中でも印象的な、「クイックペイ♪」の決済音とともに購入したアイテムがリズムカルにコーディネートされていく、アパレルショップでのシーン。紺のトップスにベージュのスカートという秋らしい装いでスタジオに入った波瑠さんが撮影に臨みました。一見魔法のように洋服が切り替わる演出ですが、その撮影裏は、「アイテムなし」と「アイテムあり」でひたすら同じ演技を行い組み合わせていくという、かなり地道なもの。「いきまーす、せーの。」という声に合わせ、視線を移すタイミングや指先の角度に至るまで、監督の指示を的確に表現しながら微調整を繰り返します。最終的に完成した映像を確認し、「えー！すごーい！」と思わず感動の声をあげる波瑠さん。演技に加え正確さも求められる難しいカットでしたが、終始笑顔で撮影をこなしながら時折真剣な表情も見せた、波瑠さんの演技に対するこだわりが垣間見えた撮影裏でした。



■ 波瑠さんの感覚だけが頼り？！笑顔でガッツポーズを見せる場面も！

決済を行うシーンでは、「ロボットカメラ」も入れての撮影が行われました。正確な動作がプログラミングされたロボットカメラとは対照的に、タッチの際のスマホの角度や動きのスピード感などは波瑠さんの感覚だけが頼りです。途中不安げに、「難しい……」「人間がずれたらすぐバレル。カメラが完璧だから（笑）」と本音が漏れる場面も。数秒のズレがあれば再度撮り直すなど、緊張感のなかで微調整を重ねたこだわりのカットとなりました。カメラのセッティング中には動きを繰り返し練習する姿も。随所で波瑠さんの真摯な性格が見受けられました。

撮影も終盤に差し掛かり、颯爽と歩いていくラストシーンに。監督の「OK！」の言葉で「CM撮影は以上です！」という声がかかった際には、それまでの緊張感も解けたのか、笑顔でガッツポーズを見せていました。ロボットカメラと波瑠さんによる“クイックで正確な”演技に注目です。



■波瑠さん CM 撮影後インタビュー

Q1. 撮影の感想をお願いします。

前回撮影した時も思ったことが、携帯を持つ手の角度だったり、機械をタッチするのを美しく、平行に、このくらいというのを「そうだそうだ、こうやってやったんだ」と思い出しながら撮影しました。今回はロボットの動くカメラがあって、それとカウントで息を合わせながらスマホをタッチしたりするのが結構難しかったのですが、初めてのことで面白かったです。

もう一回（テイク）になったり、修正点を加えてまたトライするということは、よくあることなのですが、ロボットは正確に動くので、私のNGなんだなというのがすごくよくわかる撮影でした。

コマーシャルの場合は、テンポも大事ですし、印象的にちゃんと聞き取りやすく色々な言葉を言わないといけないとか、限られた時間の中で伝えないといけないという、正確性やリズム感などはドラマや映画とは全然違いますし、撮影自体もものすごくテンポが早くて、もう大変。ついていくのに必死でした。

Q2. この秋、ショッピングで手に入れたいモノやコトを教えてください。

迷いますね。クイックに答えたい、クイックに答えたいんですけど.....。

気候が良くなって紅葉も見れたりするようになって、アウトドアというか、おでかけをしたくなるかなと思うので、最近全然していなかったですがアウトドアのグッズなどを揃えてみたいです。キャンプはすぐにはできないですが、トライしてみたいので、そういうグッズを揃えてみたいです。

アウトドア自体は全然嫌いではないですが、実際にキャンプやバーベキューをしていたのは子供の頃に家族としていたのが最後です。大人になって自己責任でキャンプをしてみたいと思います。

Q3. 波瑠さんが、これまでのショッピングで手に入れた今も大切にしているモノやコトを教えてください。

いろいろあります。私、物持ちいい方で、使える間はずっと使ってしまう方なので。

私が大人になって初めて「わっ！これはすごく勇気のいる金額だ」って思って買ったものは、絵ですね。すごく大きな海の絵なんですけど、その絵は正直とても持て余しているんです。もう、大きすぎて(笑)。

その大きな絵を家の中に置いたら棚も置けないし、それが壁になるくらいの大きな絵なのですが、買うと決めたとときの決断もそうですし、こんなに高くても初めて絵を自分の手元に置きたいと思った気持ちとか、色々なものが詰まっている絵なので、見るたびに色々な気持ちになるんですよね。癒されもするし、あの絵を買った時はこんな仕事してたな、こんなこと思ってたな、とかすごく色々なものが蘇ってくる絵で、それを今でも引越しのたびにえっさほいさと頑張って動かして持ってますね。

生活の一部になっているので、必ず毎日見る絵です。

Q4. 今波瑠さんが普段の生活でクイックにできたらいいなと思うことは？

いろいろあります。忙しいドラマを撮影していたりする時は、家に帰ってきたらすぐ寝たい、すぐ自分の時間になりたいので、全自動でメイクも落として髪も洗ってパジャマに着替えて、ここを通ったら全て完了するみたいな(笑)。それくらいすごい勢いで身の回りのことが終わったらいいのにとおもいます。

最近、朝のお掃除とか、一個一個やっているとなんだかんだすごく時間がかかってしまうので、その時間も嫌いじゃないですけど、「ピッ」ってやって終わったりしたら最高だなと思います。

Q5. 波瑠さんの中でクイックにできていると思うことは？

私恥ずかしいんですけど、多分お風呂が結構早いんじゃないかなって思うんです！髪の毛を乾かすのは課題ですが、お風呂は早いです。ちゃんと綺麗にしていますけど、お風呂の早さには自信があります。

あと、仕事が終わってから帰るまでの準備ですね(笑)。すごく早いです(笑)。ドラマの時とかは、ス

スタジオから私が私服に着替えて荷物を持って、エレベーターに乗って「お疲れ様でした！」という時にまだほかの共演者さんがスタジオから出るところだったりするくらい、結構差がつかますね。

■波瑠さん プロフィール



1991年6月17日生まれ。東京都出身。
主な出演作に「連続テレビ小説 あさが来た」(NHK 総合)、
近年では「ホテルロイヤル」(21年)、「ナイト・ドクター」(フジテレビ系)、
「愛しい嘘～優しい闇～」(テレビ朝日系)、
「わたしのお嫁くん」(フジテレビ系)など。今秋に映画「アナログ」が公開。

■CM 概要

放映開始日 : 2023年10月5日(木)から全国で順次放送開始
CM タイトル : 『QUICPay クイックな人、増えています』篇(15秒/30秒)
放送地域 : 全国
新 CM 動画 URL : <https://youtu.be/rrvbm9VWGKc>

《CM 情報に関する、掲載および素材提供のお問い合わせ先》

JCB クイックペイ新 CMPR 事務局(株式会社サニーサイドアップ内)

担当: 太田(080-3212-7524)、小森(070-3239-1470)、佐藤、島村

E-MAIL: jcb_quicpay@ssu.co.jp