

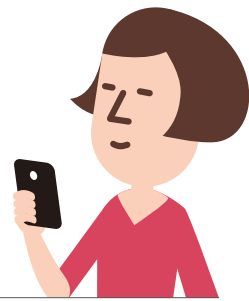


黒部ダム

ジビエソーセージ

旅のよりみちアプリ

# YORIP



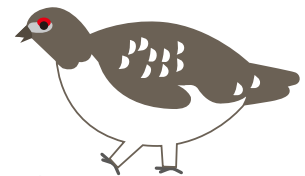
日本をDEEPに旅しよう!

黒部ダムの玄関口  
長野県大町市の  
よりみちスポットも  
たくさん発信中

YORIP (ヨリップ) は、あなたにとっておきの“よりみちスポット”を  
お知らせするスマートフォンアプリです。

“よりみちスポット”とは、地元の人だけが知っているような、  
その土地ならではのディープな魅力が詰まった場所のこと。

さあ、あなたもYORIPと一緒にDEEPな旅やまちあるきを楽しみましょう!



推奨環境 iOS 8 以上  
端末：iPhone5 iPhone6 iPhone6 Plus



推奨環境 Android 4.4 以上  
端末：Android OS のスマートフォン

## 「立山・黒部」に行く前に読むと現地で感動に浸れる本



「立山・黒部」と言っても広大で、北アルプス最奥部の黒部川源流から3,000m級の立山連峰、黒部ダム、日本の秘境といわれる黒部峡谷を走るトロッコ電車など見どころが満載な地域です。行き方などはガイドブックでわかりますが、工事の過酷さや黒部の伝説の背景を知ると、現地の雄大な自然を前に人間のちっぽけさや勇気をより感じられます。



このテーマのブックツリーはこちらでチェック



honto 広報担当  
土佐勝彦