

DELSEY PARIS

1946



2023年11月3日金曜日

世界初のコンセプトストア「デルセーラボ」が
「ネオ・トーキョー」をテーマにリニューアルオープン

世界市場二位を占める、フランス発のプレミアムスーツケースブランド「DELSEY PARIS | デルセー」は、東京・渋谷キャットストリートにある「デルセーラボ」を、2023年11月3日にリニューアルオープンいたします。

「デルセーラボ」は、世界初のコンセプトストア。アジア地域での旅行需要の高まりを受け、今年4月29日に、新たな体験を求め、様々な形で繋がれた世界を生きる日本の若い世代や、海外からの旅行者を楽しませるファンタジーな空間を創出しました。

オープンから半年を経て、その名の通り実験的な店舗は、テーマを新たに一階店内のインスタレーションを一新します。今回のテーマは「ネオ・トーキョー」。ストーリーは、ラボでの実験から生まれた新しい都市「ネオ・トーキョー」交差点から始まります。





「ネオ・トーキョー」のストーリー

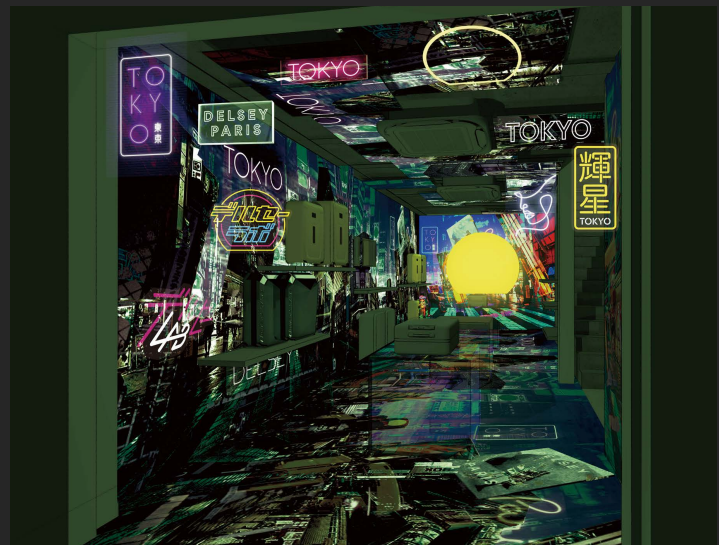
ルーティーンの毎日から自分の心を解放し、旅と冒険への一步を誘う、未来と過去、朝焼けと黄昏のあいにある都市。キャットストリートに光るネオンに導かれ迷い込んだのは、ネオ・トーキョー交差点。そこは、光と音が響き合い、現実と仮想の行き交う空間です。自由に旅を、心を放ち、旅への妄想が始まる場所。聴こえる旋律は、ポップで計算されたメロディと、民族音楽を基調とした不思議なエレクトリックボイスが話題となり、インストルメンタルの大家として国内外で活躍する音楽プロデューサー、Dé Dé Mouse | デデマウスのデルセーオリジナル楽曲です。

今すぐに旅を決めなくてもいい。じっくり妄想したって構わない。どこかの世界と繋がるネオ・トーキョーで、次の行き先を妄想しよう。



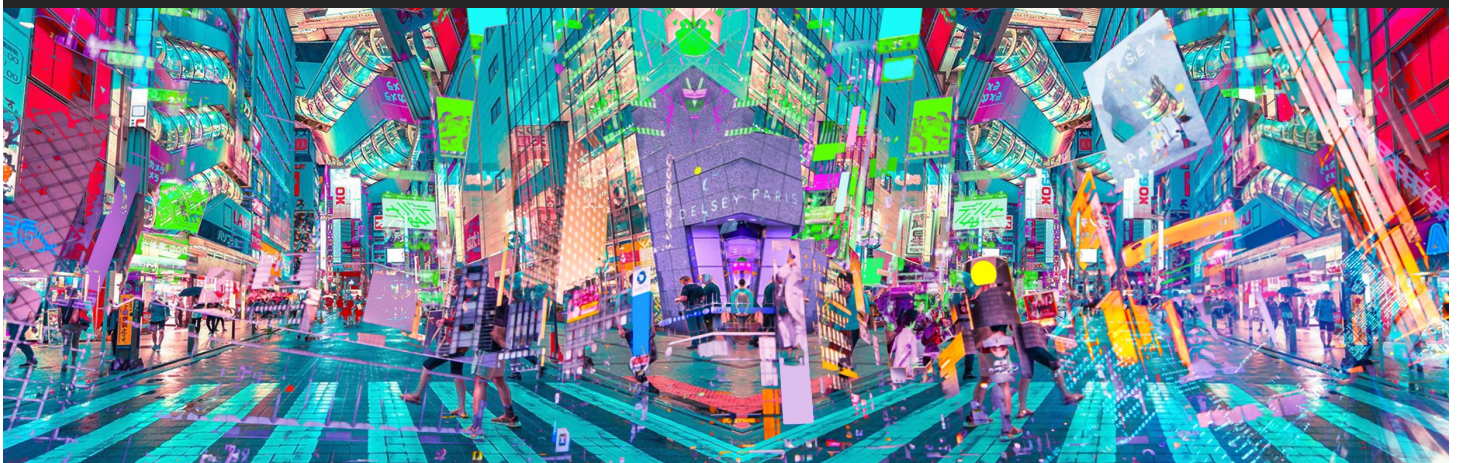
DELSEY
PARIS
TOKYO

1階・ネオンサイン



1階・インスタレーション(夜)

1階・グラフィック





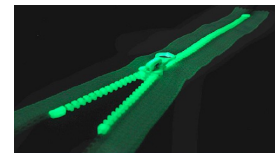
限定プロダクト

デルセーラボリニューアルに際して、「ネオ・トーキョー」のテーマに合わせたラインを発売いたします。デルセーラボの人気コレクション「ランパート」より、ボディが半透明で、ジッパーが蛍光色の近未来デザインのスーツケースが登場。ランパートコレクションは、アウトドアの雰囲気とスタッキングできる設計、ボディとジッパーの色の組み合わせが特徴的で、発売と同時に世界中で人気となったコレクション。ツヤのある明るいカラーと屈強な見た目に、ジップセキュリテックファスナー(*)が荷物の安全を守ってくれる、信頼できる旅のパートナーです。



【新作】ランパート 55cm ¥52,580

写真はイメージです



*ジップセキュリテックファスナー：独自開発で強化され二重化されたファスナー。ファスナー式スーツケースの安全上の弱点を克服し、盗難に対する安全と、通常の二倍の防水性を確保します。

「デルセーラボ」は、体験・クリエイティビティ・イノベーションの場として構想されました。日本のアーティストと一緒に創造することで、コミュニティとつながり、旅を中心とした新しく実験的なコンセプトを開発し、私たちのプレミアムラゲージコレクションのためのイメージーションあふれるショーケースをつくりあげることができることを嬉しく思っています。」

ダビデ・トラクスラー、デルセーCEO



デルセーについて

デルセーは1946年創業のフランス企業です。110カ国以上で6,000を超える実店舗およびオンラインショップでコレクションを販売しています。競合が非常に多い世界のスーツケース市場で、2位のシェアを確立。スーツケース同様に細分化されたバックパック市場にも新規参入しています。

2023年4月に東京にオープンしたコンセプトストア、「デルセーラボ」と名付けられた東京旗艦店は、イマーシブでクリエイティブな空間としてデザインされています。店内は、日本のクリエイターがデルセーのために特別に手がけたデジタルインスタレーション作品やコンテンポラリーアート作品で彩られ、訪れる人を「旅」の世界へと誘います。1階は、アーティストや他社とのコラボレーションを展開するための実験室となるギャラリー、2階には飛行機の壁を設置して、窓からはデジタルアートで創られたファンタジーの世界が広がります。両階のフロントには、デルセーのシンボル「ライジングサン」が大きくくり抜かれ、その中には時折キャットストリートに住む黒猫が現れます。店内のどの場所においても、どこか遠く違う世界との繋がりを感じられるような、妄想をかき立てるデルセーラボ。

そして、10月24日には、国内二号店となる、そして国内初のグローバルコンセプトを踏襲した「デルセーパリ K I T T E丸の内」をオープンいたします。（次頁参照）

リニューアルオープニングプレゼンテーション

2023年11月2日木曜日に、デルセーラボではリニューアルオープンに際して、レセプションイベントを開催いたします。当日は、店内をご覧ください、デルセーラボの新たな実験を体験いただくため一日限りの世界を演出します。

日時：11月2日木曜日 13:00-17:00
住所：東京都渋谷区神宮前6-15-4
URL：<https://delsey.jp/>

矢印に従って階段を登ると、世界を旅し、時を旅する伝説のバーテンダーが夜な夜な開くバーが現れます。人々に旅の楽しさを伝え、生きる喜びを伝え、旅の途中の止まり木として人々に愛されるこのバーで、自分の高なる鼓動に耳を傾けて次の目的地を好きに決めよう。

デルセーラボ 店舗情報

住所：東京都渋谷区神宮前6-15-4
電話番号：03-6427-5519
営業時間：12:00 - 20:00 不定休
URL：<https://delsey.jp/>

プレス関係者お問合せ

源馬 麻子 080-5005-0569 asako.gemma@delsey.co.jp

DELSEY PARIS

1946



国内二店舗目

【DELSEY PARIS KITTE MARUNOUCHI】

2023年10月24日グランドオープン

ヨーロッパを代表するプレミアムスーツケースブランドDELSEY PARIS(デルセー)は、2023年10月24日、日本での二号店をKITTE丸の内にオープンいたします。



今年4月29日に東京・キャットストリートにオープンした日本一号店「デルセーラボ」に続き、デルセーは丸の内に二号店をオープンいたします。

「デルセーパリ KITTE丸の内」は、東京駅にほど近い商業施設「KITTE丸の内」の一階に位置しています。世界唯一のコンセプトストアである「デルセーラボ」とは一線を画し、日本で初めてグローバルデザインを踏襲した店舗として設計されました。トラベルラゲージからアクセサリまで、国内でもっとも豊富なコレクションを見られる店舗であり、世界中に展開するデルセーの世界観をそのまま感じることができます。

DELSEY PARIS KITTE MARUNOUCHI 店舗情報

住所 : 東京都千代田区丸の内2-7-2 J Pタワー1階
電話番号 : 03-6269-9199
営業時間 : 11:00 - 20:00 (館の営業時間に準ずる)
URL : <https://delsey.jp/>
グランドオープン : 2023年10月24日火曜日

冒険に自由を。



プロダクト

「デルセーパリ K I T T E丸の内」では、国内でももっとも豊富な品揃えをご用意しています。その中でも、淡い色合いが特徴的な「サントロペ」コレクションは、この店舗だけのバリエーションを取り揃えています。パリ発のデルセーらしい、フレンチシックなテイスト。ジップセキュリテックファスナー (*1)を搭載しているので、どんな旅にも安心。取り外しと洗濯が可能なライニング、ジッパー付きの仕切り、静音キャスターなど、実用的な機能を備えたサントロペコレクションは、効率的なパッキングと快適なスタイルでの旅行に最適です。

デルセーのアイコン「シャトレー エアー 2.0」や、デルセーラボでのベストセラー「ランパート」コレクションも、手に取ってその軽量感や実用性を体感していただけるショールームのような店舗です。

海原へ、世界の果てへ、あるいはちょっとそこの通りの先まで。完全な自由を手にするためにデザインされたラインアップ。心が自由であるには、信頼できるしっかりとしたラゲージが必要です。



「サントロペ」 55cm ¥42,900
左から、ウルトラマリンブルー、ピンク、プラチナ



「シャトレー エアー 2.0」
55cm、アンゴラ、¥41,800

「ランパート」
55cm、クローム ¥47,080

「ランパート」
トランク、アーミー ¥58,080



*1ジップセキュリテックファスナー：独自開発で強化され二重化されたファスナー。ファスナー式スーツケースの安全上の弱点を克服し、盗難に対する安全と、通常の二倍の防水性を確保します。

デルセーについて

デルセーは1946年創業のフランス企業です。110カ国以上で6,000を超える実店舗およびオンラインショップでコレクションを販売しています。競合が非常に多い世界のスーツケース市場で、2位のシェアを確立。スーツケース同様に細分化されたバックパック市場にも新規参入しています。

プレス関係者お問合せ

源馬 麻子 080-5005-0569 asako.gemma@delsev.co.jp