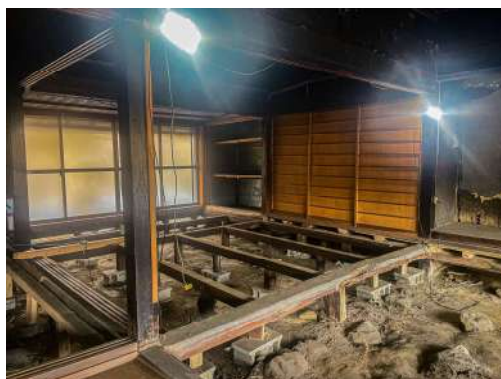


使い方は企業様次第！築152年の古民家を3700万円で大改修！
新たな「働き方」と「地域活性化」をここで考えて下さい！

～古民家最新モデルハウス完成イベント/7月8日（土）・奈良県御杖村にて開催～



■画像の説明（左から）：古民家全景・母屋解体中・母屋畳貼る前(6月末完成予定)

お客様と共に夢の快適空間を創る株式会社吉武工務店（代表取締役：吉田丈彦）は、この度田舎暮らし体験宿泊モデルハウス『Yoshitake 村御杖』の完成イベントを行う運びとなりました。過疎化が進む奈良県宇陀郡御杖村の限界集落の空き家を活用して、企業の保養所としてはもちろん、田舎暮らしや二拠点生活等に興味のある方に、田舎や古民家のすばらしさや住みやすさも感じて頂けるようにとモデルハウス用にリノベーション致しました。その費用は3700万円。確かに個人ではなかなか手の出せない価格・広さかもしれませんが、企業であれば保養所・研修施設・一棟貸しの宿泊施設等様々な方法で活用していただけるのではないのでしょうか。この地域には、同様の古民家が多数あり、「働き方改革の一環」や「新たなビジネスの起点」として、古民家のすばらしさを感じて頂き、また、過疎化が進む地方に進出していただくことで地域活性化にも繋がればと期待しております。

【日時】2023年7月8日（土）10時30分～

【場所】〒633-1301 奈良県宇陀郡御杖村大字神末 3965

【特徴】・保養所や一棟貸し宿泊施設事業をお考えの方へ向けたモデルハウス。

- ・約700坪の広大な土地で、グランピングや農園、BBQ広場に、ゴルフのアプローチ練習場と様々な遊びの要素も取り入れました。
- ・約85坪の平屋に薪ストーブやバーカウンター、10人以上も泊まれるスペースが夏には蛍と星空の素晴らしい景色が広がります。
- ・浴室棟を新たに増設し、露天風呂やサウナ、ドラム缶の水風呂を設置。
- ・当日は古民家選びのポイント等のセミナーを開催いたします。

大変お忙しいことは存じますが、貴媒体におかれましてもご紹介いただければ幸いです。

連絡先 株式会社吉武工務店 [〒579-8064 大阪府東大阪市池島町 1-6-52]

広報担当：井上 沙耶

TEL：072-985-7171 fax：072-985-5353

Mail：inoue@yoshitake.ne.jp

HP：<http://www.yoshitake.ne.jp>

【フルリノベーションの概要】

○外観

下屋と外壁の張替え、軒の木部を再塗装いたしました。向かって左奥に浴室棟も増設し母屋とつなぐ渡り廊下も新たに設置しました。



○主屋

茅葺屋根の小屋裏を水洗いで大洗浄、10 cm傾いた床をジャッキアップ調整しました。床や天井、壁まではがし新しく生まれ変わりました。



○浴室棟

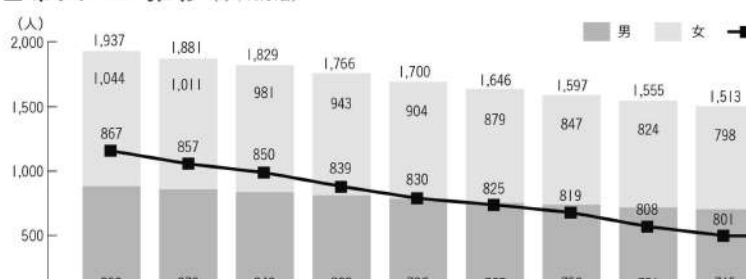
浴室棟を新しく増設致しました。綺麗なユニットバスに、サウナや露天風呂・ドラム缶の水風呂までご用意しています。



【サービスに込めた思い】

奈良県御杖村のHPに記載されている『御杖村統計資料編 2023』内にある人口推移のグラフです。

世帯人口の推移 (毎年10月1日)



地域の過疎化は御杖村だけでなく、全国的な問題となっています。問題解決の糸口として、弊社は過疎化の問題点の1つである住宅や家屋の老朽化に着目しました。古民家の再生やリノベーション等を通じて、日本の伝統工法の保守と過疎地域への企業参入の支援の一助を担い、過疎解消へとつなげてまいります。

弊社では、過去に古民家の保養所を所有していたことがあり、研修施設としても活用しておりました。いつもと違う場所で肩の力を抜いて仕事をする事で効率が良くなったり、研修後に社員一同でBBQ等のイベントをすることにより、部署ごとの壁がなくなりスムーズな連携が取れるようになったりとメリットが多数ありました。たくさんの企業様にも古民家のすばらしさを体験して頂けたらと思います。

※現在御杖村で空き家となっている古民家約150軒の中の2軒の写真です。



こうした物件を実際に企業さまにご購入いただき、リノベーションをして再活用していただき、この土地へのご進出をご検討いただきたいと思います。

【当日イベント概要】

- 10:30 受付開始
- 11:00 オープニングセレモニー
(御杖村伊藤村長挨拶・代表挨拶等)
- 11:30 古民家案内・見学会
- 12:00 お餅つき大会
- 13:00 カンナ削り体験・相談会
- 14:00 閉会挨拶

料金：無料

電話、又はメールにて参加受付（7月3日（月）〆切）

※完全予約制

【株式会社吉武工務店について】

大阪府東大阪市で昭和 40 年から工務店を営んでいる株式会社吉武工務店(代表:吉田 丈彦 よしだ たけひこ)と申します。当社は近鉄奈良線東花園駅から車で 15 分の場所があり、これまで住宅やオフィス、工場の新築やリフォームなどを中心に、提案から施工まで行っております。



■代表 吉田 丈彦 (よしだ たけひこ)

創業：昭和 40 年 8 月

資本金：3000 万

従業員：9 名

営業拠点：近畿地方

事業内容：建築総合請負・一級建築士事務所・不動産全般

【代表の思い】

私どもは創業 58 年、お客様と共に夢の快適空間を創ってきました。この度は、奈良県の県境に位置する、御杖村で古民家企業保養所のモデルハウスをオープンさせていただきます。この地域は、旧伊勢本街道沿いの歴史ある村で、昔は宿場町として栄えていたこともあるようです。初めてこの物件を見たとき、田園風景の緑あふれる環境に、築 152 年の茅葺屋根の古民家、重厚感のある趣に、心惹かれました。目をつむれば、改修後多くの人が賑わっていることが想像できました。まずは、御杖村の伊藤村長に私たちの思いを伝えに行きました。私たちはこの村に、古民家を活用した企業保養所モデルハウスをつくり、企業や田舎好きの方に来ていただき、地域を活性化させたいと申し上げると、村長は笑顔で頷き、応援するとおっしゃっていただき、プロジェクトはスタートしました。現在御杖村は、過疎化が加速度を付けて進行中で、空き家が 147 軒あります。その中には、日本の伝統建築の価値ある古民家も数多くあります。私達のモデルルームで、フルリノベーションされた古民家の良さを体験していただけます。今空き家となっている古民家に新たな命を吹き込み、企業も社員も地域も共に活性化につながっていけばと思います。

■施工事例 (画像右下：古民家改修第一号 Yoshitake 村淡路)



■吉武工務店 HP



■関西古民家 LIFE



こちらの HP では、
物件情報の他、イベント情報、古民家購入
時の診断ポイント等も掲載しております。

【SDGsの取り組み内容】

8 働きがいも 経済成長も



今回のプロジェクトリーダーは25歳の若い社員が担当しています。若い社員が中心となり社員全体が意見を出し合うことで、伝統工法を守りながらも斬新なアイデアが生まれ、それが形になる。それは社員全体の自信にもなり、結果働き甲斐として繋がっていきます。

最新の設備を兼ね備えた古民家は生活しにくいイメージを少しでも払拭し移住計画の手助けとなれば、各地の文化振興に繋がり、過疎化地域が減ることにより持続可能な観光業を推進することになるのではないかと考えます。

11 住み続けられる まちづくりを



地方には日本伝統工芸の価値のある古民家が多く存在しています。古民家を再生することによって地方に人を呼び込む力となり、いずれ人も増えれば子育て世帯の移住にもつながると考えます。

子育て世帯が住み続けられるように、弊社は古民家を再生し続け、地方の活性化の手助けをしていきます。

12 つくる責任 つかう責任



古民家一棟を取り壊すとなると大量の廃棄物が発生することになります。リノベーションをすることにより予防になり大幅に減らす貢献が可能です。

また、古民家を売却したらそれで終わりではありません。

長く快適に住み続けられるよう無料で定期点検も行っております。

作った責任はしっかりと守ります。

15 陸の豊かさも 守ろう



木はある程度伐採をしないと太陽の光を遮り、草木が生えにくくなり、倒木や土砂崩れ等の災害を引き起こす可能性があります。弊社では間伐された国産の杉や桧を使用し、古民家にはもちろんの事、洗面所のカウンターや棚等を制作しています。

間近で動物や虫の声や姿を見ることで、現在の問題を目の当たりにし森や動物の保護に意識が向くようになるのではないかと考えます。

最後までご高覧いただきありがとうございました。