

## NEWS RELEASE **新製品情報**

### 【デザインを一新!】省エネ性・お手入れ性・暖房力もアップ 加湿セラミックファンヒーターをフルモデルチェンジして新発売

家電のデザイン性を求める声に応え、いつも足元に置いておきたくなるスタイリッシュなデザインにしました

発売日：8月23日（水） 販売店：全国の家電量販店やホームセンター等

ダイニチ工業株式会社（本社：新潟県新潟市、代表取締役社長：吉井 唯）は2023年8月23日に、加湿セラミックファンヒーター EF-H1200G をフルモデルチェンジして発売しました。デザインを一新し、より省エネ性・お手入れ性・暖房力を向上しました。販売店は、全国の家電量販店やホームセンター等です。

#### コロナ明けも続く家電デザインに対する意識の向上に応え「デザインを一新」

コロナ禍にお家時間が増えたことで、家電デザインに対する意識が上がりました。当社のアンケートでも「デザイン性」を求める声があり、その意識はコロナ禍が明けた今も続いていると考えられます。

さらに、加湿セラミックファンヒーターは足元のスポット暖房としても定評があり、目に入りやすい場所に設置することが多いため、よりデザイン性が求められています。

そこで、2015年に発売して以来継続していたデザインを一新。当社の加湿器 LXタイプ、空気清浄機で高評価をいただいているデザインを踏襲し、「部屋に置きたくなるスタイリッシュなデザイン」を実現しました。



EF-H1200G

#### 電気料金の値上げによる家計の圧迫で電気代を節約したいニーズに応え「省エネ性アップ」

10月に大手電力10社が、家庭向け電気料金を9月と比べて値上げする見通しです。日用品を含むさまざまなものの物価も上昇しており、家計の負担増加から「電気代を節約したい」ご家庭が増え、省エネ意識が高まっていると考えられます。

そこで新たに「自動+eco」運転モードを搭載。従来までの「自動」運転モードより4℃低くした室温約18℃を自動でキープするので、1シーズンの電気代を約7,100円節約\*します。

#### お手入れは面倒の声に応え、トレイのお手入れを不要にする機能新搭載で「お手入れ性アップ」

加湿機能付きの製品は清潔さを保つために、水の通り道の定期的なお手入れが必須ですが、従来機では「お手入れが面倒」という声がありました。

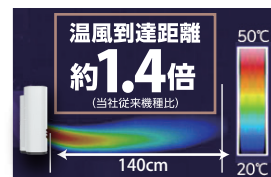
そこで、当社の加湿器で好評の「カンタン取替えトレイカバー」を搭載。トレイのお手入れは汚れたカバーを交換するだけ。2週間に1回の水洗いが不要になります。



カンタン取替え  
トレイカバー

#### 消費電力はそのままに、最適な温風吹き出し口角度で「暖房力アップ」

最適な温風吹き出し口角度を研究し、消費電力はそのままに温風到達距離が当社従来機比約1.4倍\*になりました。足元からパワフルに、より遠くまでしっかりと暖めます。



\*算出・試験条件は続く添付資料をご覧ください。

## 添付資料1

### デザインの変化

2015年の発売以来引き継いでいたデザインから一新。

落ち着いた配色や、表情にニュアンスを加えるスリットなど、基本的なデザインルールは、加湿器 LXタイプ、空気清浄機を踏襲し、統一感を大切にしました。

### 従来のデザイン



EFH-1200F  
(2022年従来機種)

### 新デザイン



EF-H1200G



### 2つのセンサーで自動で省エネ

#### 温度センサー

センサーがお部屋の温度をチェック。暖めすぎを抑えます。

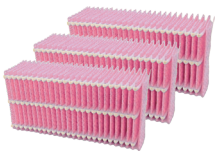
※算出条件: [機種]EF-H1200G/[設定モード]自動運転と自動eco運転を比較した場合/[室内条件]6畳、室内温度15℃より開始/[試験場所]当社環境試験室/[電気代]31円/kWh/[期間]1日6時間、1ヵ月30日として6ヵ月間の計算

#### 省エネセンサー

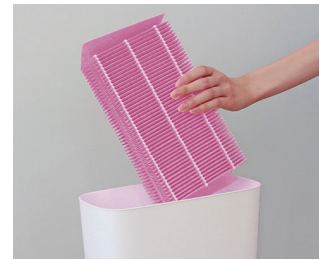
人の動きを検知して自動で ON/OFF。人の出入りが頻繁なトイレや脱衣所などで便利です。

### よりお手入れ性アップの「カンタン取替えフィルター（別売部品）」

別売部品として、加湿器で好評の使い捨てタイプの抗菌気化フィルター「カンタン取替えフィルター」を発売しました。定期的なクエン酸洗浄は不要で、お手入れは汚れたフィルターを捨て、新しいフィルターに交換するだけです。



カンタン取替えフィルター(3個セット) \*3個セットで1シーズン分です。  
・希望小売価格: 2,750円(税込)  
・販売先: 全国の家電量販店・当社直販サイト

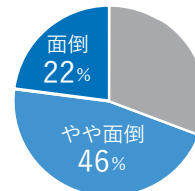


汚れたら捨てて交換するだけ

### お客様の声「お手入れを不要にしたい」から生まれた 使い捨てタイプの気化フィルター「カンタン取替えフィルター」

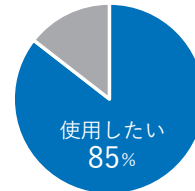
当社で実施した気化フィルターについてのアンケートでは、右記グラフのように 69%の方が「お手入れは面倒」、85%の方が「お手入れ不要な気化フィルターがあれば使用したい」と回答。よりお手入れをラクにしたいというお客様のニーズに応え、カンタン取替えフィルターが開発されました。

※気化フィルターのお手入れに関するアンケートより(調査元:ダイニチ工業/調査方法:WEB(全国)/調査時期:2022年5月/調査人数:2405人/調査対象:当社加湿器購入者 単一回答/数値は小数点以下切り捨て)



お手入れは「面倒・やや面倒」69%<sup>※</sup>

※「やや楽」は21%、「楽」は9%



お手入れ不要な気化フィルターがあれば「使用したい」85%<sup>※</sup>

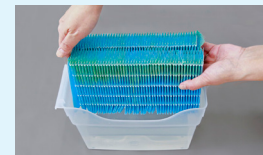
※「使用したくない」は14%

### 購入時の製品に搭載している抗菌気化フィルター

1カ月に1回のクエン酸での浸け置き洗い(2週間に1回程度、水洗いも必要)で3シーズン<sup>※</sup>使用可能。

※1シーズンを6ヵ月、1日8時間運転、水道水の硬度50mg/L(全国平均値)、月に1回クエン酸洗浄した場合、クエン酸で洗浄せずに使用を続けると寿命が短くなり、1シーズンに満たなくても交換が必要になる場合があります。また、交換のめやす期間以内でも汚れや水アカが落ちなくなったり、傷みや型くずれがひどいときは交換してください。なお、水道水の硬度の違いにより寿命が短くなる場合があります。

### クエン酸を使ったお手入れ方法



クエン酸を入れて浸け置き



水道水ですっきりすすぎ洗い(目安2分以上)

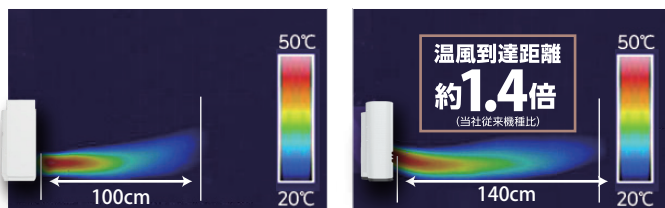
## 添付資料2

### 従来機より、パワフル温風 & 足元からあったか

#### パワフル温風 \*製品側面からの視点

EFH-1200F (2022年従来機種)

EF-H1200G

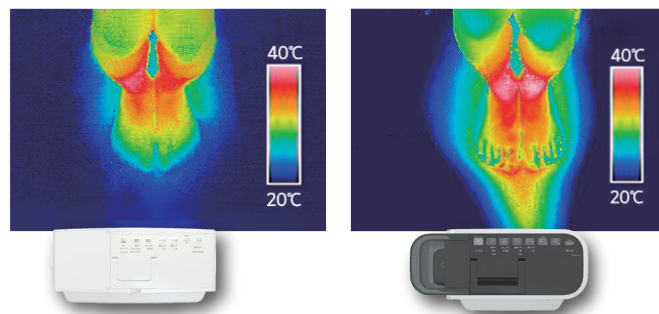


[試験条件]強運転モードにて20℃の温風到達距離をサーモグラフィーで測定。室温20℃。ルーバー下向き。当社環境試験室にて。

#### 足元からあったか \*製品上面からの視点

EFH-1200F (2022年従来機種)

EF-H1200G

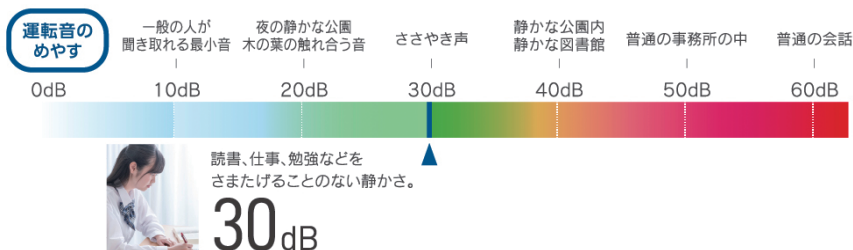


[試験条件]強運転モードで約5分間運転後、製品正面約40cmの位置をサーモグラフィーで測定。室温20℃。ルーバー下向き。当社環境試験室にて。

### その他のポイント

#### 静音設計

温風「強」運転時でも 30dB\*のささやき声並みの静かさ。



#### こだわりの日本製と安全性

新潟の工場生産し、本体3年保証\*でアフターサービスも充実。万一の際の自動停止機能など、3つの安全装置付きなので安心です。

\*詳細は当社ホームページをご覧ください。



#### 3[トリプル]安全装置付き

自動停止

強い揺れ

がきたとき

対震自動停止装置

室内温度が

高温になりすぎたとき

室温異常自動停止装置

吹出口が

ふさがれたとき

過熱防止装置

#### 仕様

●電源は全機種 単相100V (50/60Hz)

型名	EF-H1200G				
消費電力(50/60Hz)	温風加湿運転		温風運転		加湿運転
	温風「強」+加湿	温風「弱」+加湿	温風「強」	温風「弱」	加湿単独
	1000/1000W	550/550W	1200/1200W	670/670W	12/12W
加湿量※1	480mL/h	220mL/h	—	—	90mL/h
運転音	27dB	23dB	30dB	27dB	27dB
連続加湿時間※2	約8時間	—※3	—	—	—※3
タンク容量	4.0L				
外形寸法	高さ410mm×幅375mm×奥行175mm				
質量	約4.7kg				
電源コードの長さ	1.8m				
安全装置	停電安全装置、対震自動停止装置、過熱防止装置、室温異常自動停止装置				
希望小売価格	オープン価格				

\*1加湿量は室温20℃・湿度30%の場合。室内の湿度や温度条件により加湿量は変わります。\*2連続加湿時間は、加湿量最大で運転し続けた場合。

\*33切り忘れ防止機能により、8時間(省エネセンサー運転中は23時間)で運転を停止する場合があります。

#### 暖房のめやす

1㎡当たり必要W数の計算基準

断熱材の厚み	コンクリート住宅		木造住宅		住宅の構造	コンクリート住宅		木造住宅	
	なし	約4.5畳(6.9㎡)まで	約3畳(4.9㎡)まで	断熱材		なし	50mm	なし	50mm
50mm	約8畳(12.9㎡)まで	約6畳(8.6㎡)まで	1㎡当たりW	174W	93W	244W	140W		

暖房のめやすは自社調べによるものです。室内外温度差15℃の地区で、1畳=1.65㎡として(50Hzを基準)算出しています。加湿の適用床面積の目安は一般社団法人 日本電機工業会規格(JEM1426)に基づいています。

#### 加湿適用床面積

EF-H1200G(温風「強」+加湿)	
プレハブ洋室	木造和室
13.5畳(22㎡)まで	8畳(13㎡)まで