



日本ウエスト株式会社  
〒612-8244  
京都府京都市伏見区横大路千両松町9-1

## 日本ウエスト関東株式会社、ISCC Plus認証取得による循環型経済への新たな取り組み

日本ウエスト株式会社(以下、当社。本社:京都府京都市伏見区横大路千両松町9-1)は、関東工場(日本ウエスト関東、住所:埼玉県川越市大字平塚新田字高田町175-1)で、ケミカルリサイクルにおける循環型の可視化手法として、国際的なプラスチック認証制度であるISCC Plus(International Sustainability & Carbon Certification)の取得致しました。当社はリサイクルを主体としたビジネスを展開し、廃プラスチック類や紙の回収からRPF(固形燃料)の製造までを手がけています。また、一部のRPFはガス化手法を用いたケミカルリサイクル向けに既に供給されています。当社は多くのブランドオーナーとの取引があり、排出元から廃プラスチックをケミカルリサイクルが可能な化学メーカーに戻す循環型の取り組みが期待されています。この背景を受け、当社がISCC Plus認証を取得(=認証番号:ISCC-PLUS-Cert-DE100-16807123)したので、ここにお知らせいたします。



当社のISCC Plus認証は、Point of Origin / Collecting Point / Plastic Waste Processorと3つのカテゴリを対象としています。当社の強みは、自社保有のトラックを使用した自社便回収にあります。これにより、排出企業の事業場から原材料を運搬し、関東工場での前処理や成形加工を経て、ケミカルリサイクル工場へと運搬する一連の業務が認証の対象となっています。当社と取引のある排出事業場は、廃棄物原材料申告(Self-declaration)を行うことで、この枠組みに参加することが可能です。

### Waste and processing residues



(資料1) 製品ロスの再生利用行程。ISCC Plusの公式サイトより抜粋

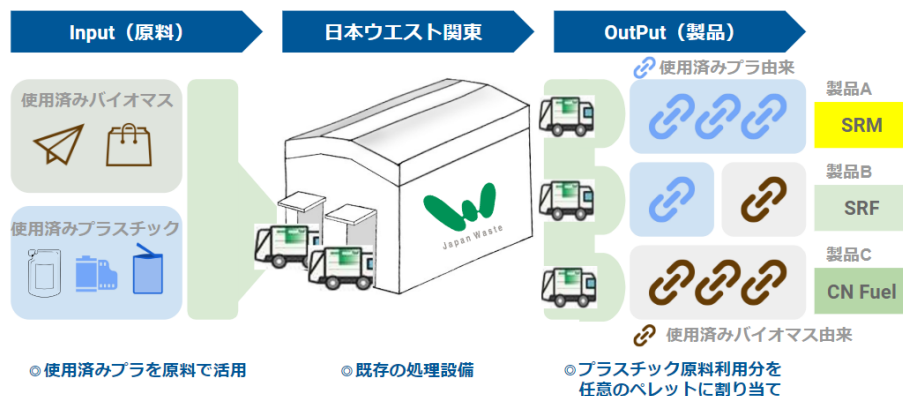
[https://www.iscc-system.org/wp-content/uploads/2023/01/ISCC\\_PLUS\\_Certification\\_Guideline\\_012023.pdf](https://www.iscc-system.org/wp-content/uploads/2023/01/ISCC_PLUS_Certification_Guideline_012023.pdf)

ISCC Plus認証は、マスバランスアプローチを採用しており、化石由来と非化石由来の原料が混合された際に、非化石由来の比率を明確に証明するシステムとなっています。このアプローチを通じて、非化石由来の原料の比率やその出所を追跡し、明確に可視化することが可能です。具体的には、再生プラスチック品のトレーサビリティを確保し、この認証の仕組みを利用して製品の構成原料を公開することができます。また、このマスバランスの手法は、以前からグリーン電力やFSC認証を受けた紙製品において、再生材の入出力の厳格な管理方法として導入されています。



(資料2) 動脈と静脈を繋ぐ役割を担うISCC Plus認証モデル

当社は、循環型の理念に基づき、廃プラスチックを再びプラスチックとして利用する取り組みを進めています。また、プラスチックと紙などの複合材は、RPFを通じてエネルギーリカバリーを行うことで最適な循環を目指しています。RPFをSRM(Solid Recovered Material<sup>1</sup>=原料)とSRF(Solid Recovered Fuel=燃料)のハイブリッド型に細分化し、排出元企業のニーズに合わせて循環をサポートしています。



(資料3) 当社におけるマスバランスアプローチのモデル図

<sup>1</sup>国際基準ISO/TC300で定められた

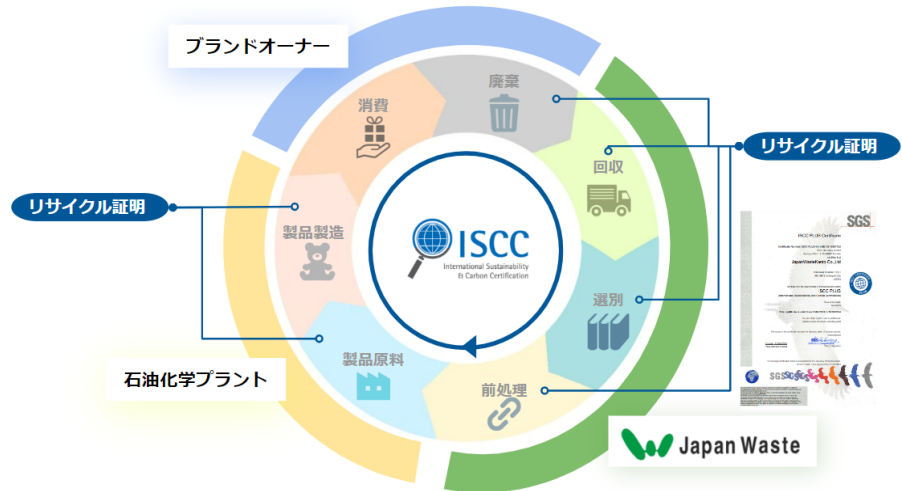
SRM:Solid recovered materials, including solid recovered fuelsの略。

SRF::Solid recovered fuelsの略。<https://www.iso.org/committee/5960430.html>

CN Fuelは、CarbonNeutral Fuelの略。

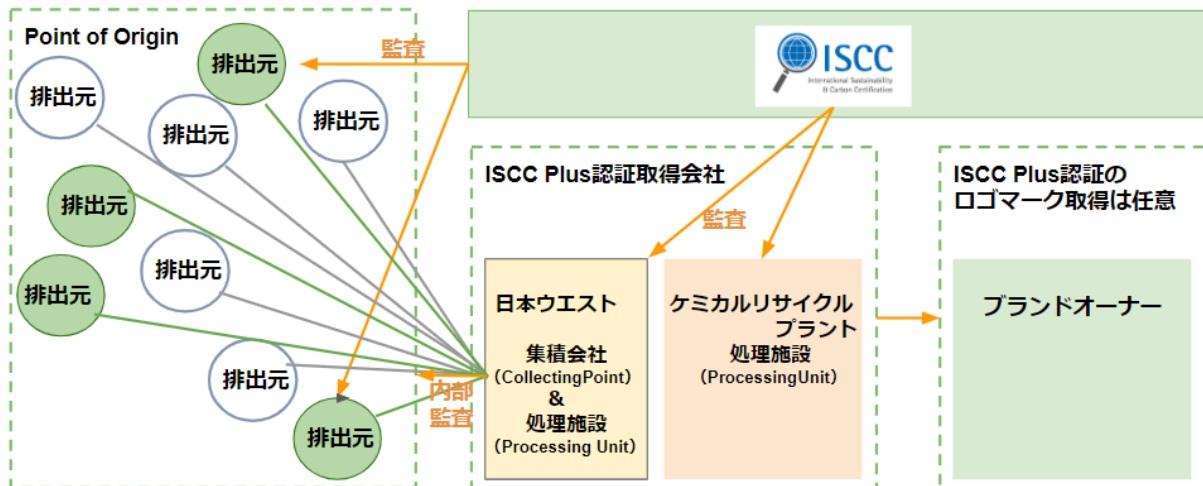
今後は、油化や触媒技術を活用したケミカルリサイクルがさらに展開されることが期待されています。当社も、これらの技術の進展に応じて、マテリアルリサイクルやケミカルリサイクルによる再資源化の取り組みを強化し、排出事業者が求める循環型の処理事業を実施していきます。

ISCC Plus認証を取得している当社では、排出元の企業を事業所ごとにPoint Of Originとして登録することができます。これにより、排出事業者は自ら認証制度を取得しなくても、自己宣言書と一定の監査を経て、この枠組みに参加することができます。当社との連携や監査の



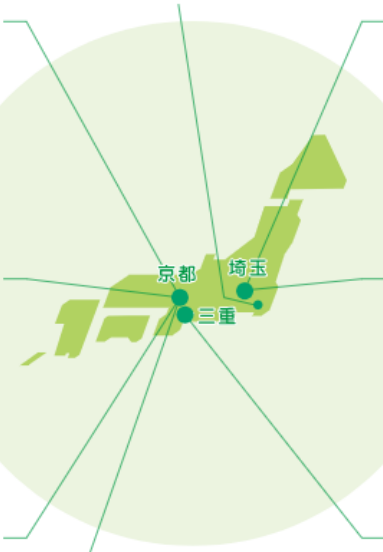
(資料4) 静脈産業側も循環の役割を担い、ループが完成するイメージ図

内容に関する詳細やご質問があれば、当社の営業担当者もしくは、事項のURLもしくは、QRコードの問い合わせフォームからお気軽にご連絡ください。



(資料5) 当社作成による、各種監査のモデル図

## ◎日本ウエストグループ拠点



The map shows the locations of Nippon West Group facilities across Japan, with callouts pointing to specific sites. The callouts include photos of the facilities and their respective contact information.

**日本ウエスト株式会社【東京オフィス】**  
〒108-0075 東京都港区港南2丁目16-4 品川グランドセントラルタワー 5階  
TEL:03-6260-0166 FAX:03-6260-0165

**日本ウエスト株式会社【統括本部】**  
〒612-8219 京都市伏見区表町590番地1  
TEL.075-604-1655 FAX.075-604-1700

**日本ウエスト株式会社【第一工場】**  
〒612-8244 京都市伏見区横大路千両松町71番地2  
TEL.075-604-1657 FAX.075-604-1656

**日本ウエスト株式会社【第二工場】**  
〒612-8244 京都市伏見区横大路千両松町9番地1  
TEL.075-604-1657 FAX.075-604-1656

**日本ウエストエコパワー株式会社**  
〒612-8219 京都市伏見区表町590番地1  
TEL.075-604-1655 FAX.075-604-1700

**日本ウエスト関東株式会社【第一工場】**  
〒350-0813 埼玉県川越市大字平塚新田字高田町175番地1  
TEL.049-239-3177 FAX.049-239-3172

**日本ウエスト関東株式会社【第二工場】**  
〒350-0833 埼玉県川越市芳野台1丁目103番地44  
TEL.049-299-6850 FAX.049-299-6854

**日本ウエスト東海株式会社**  
〒510-8114 三重県三重郡川越町大字亀崎新田字下新田80番地1  
TEL.059-328-5650 FAX.059-328-5652

◎ISCC Plusの自己宣言書のフォーマットについての詳細や、  
集積会社による監査・その他ISCC Plusに関するお問い合わせフォーム。



<https://forms.gle/U4imNDJGNR76LnCm7>

日本ウエスト株式会社  
サーキュラーエコノミー推進室