

Funfare
Euro
Designer

100+

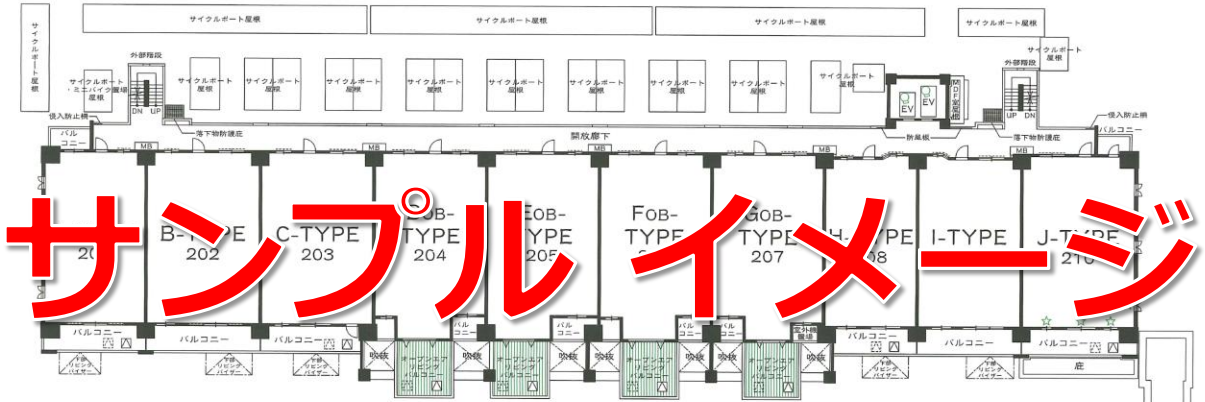
サンプル イメージ

図面集一式

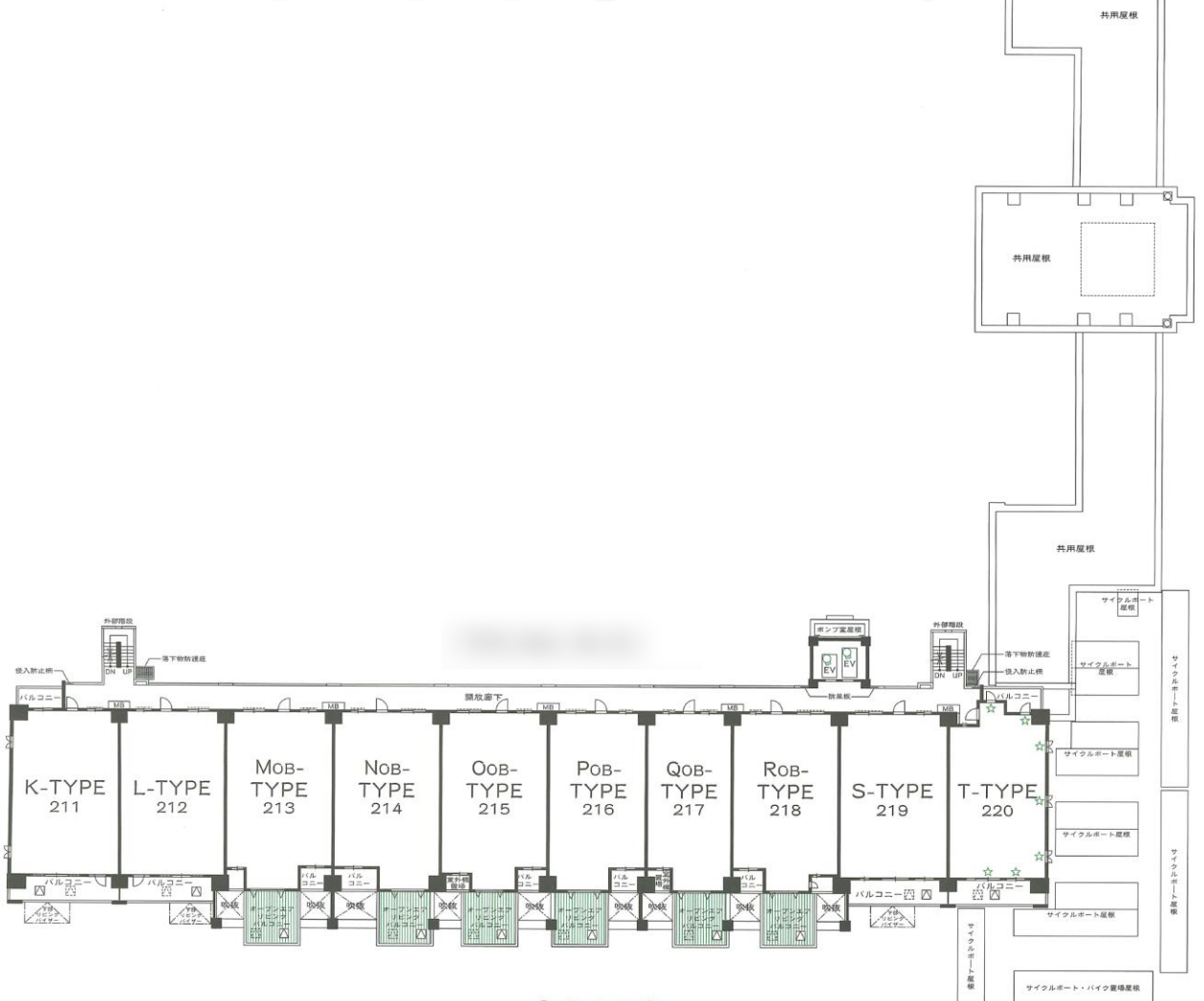
FLOOR PLAN

各階平面図

scale:約1/400



図面集一式



【2階平面図】



ELEVATION PLAN

scale:約1/500

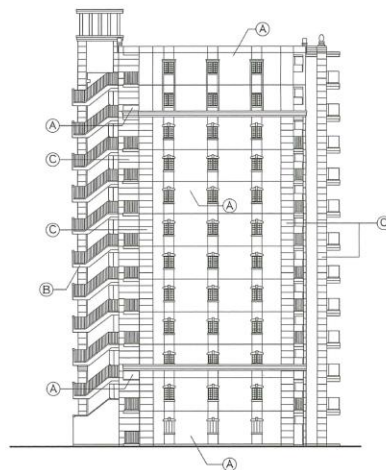
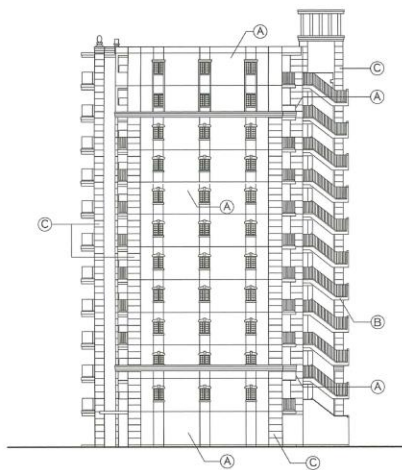
【凡例一覧】

- Ⓐ 45ニ丁タイル
- Ⓑ 吹付タイル
- Ⓒ 石状吹付
- 面格子

サンプルイメージ



図面集一式



A TYPE 3LDK+BW+W

□専有面積/90.15㎡(約27.27坪)
□バルコニー面積/19.40㎡(約5.86坪)

scale:約1/65

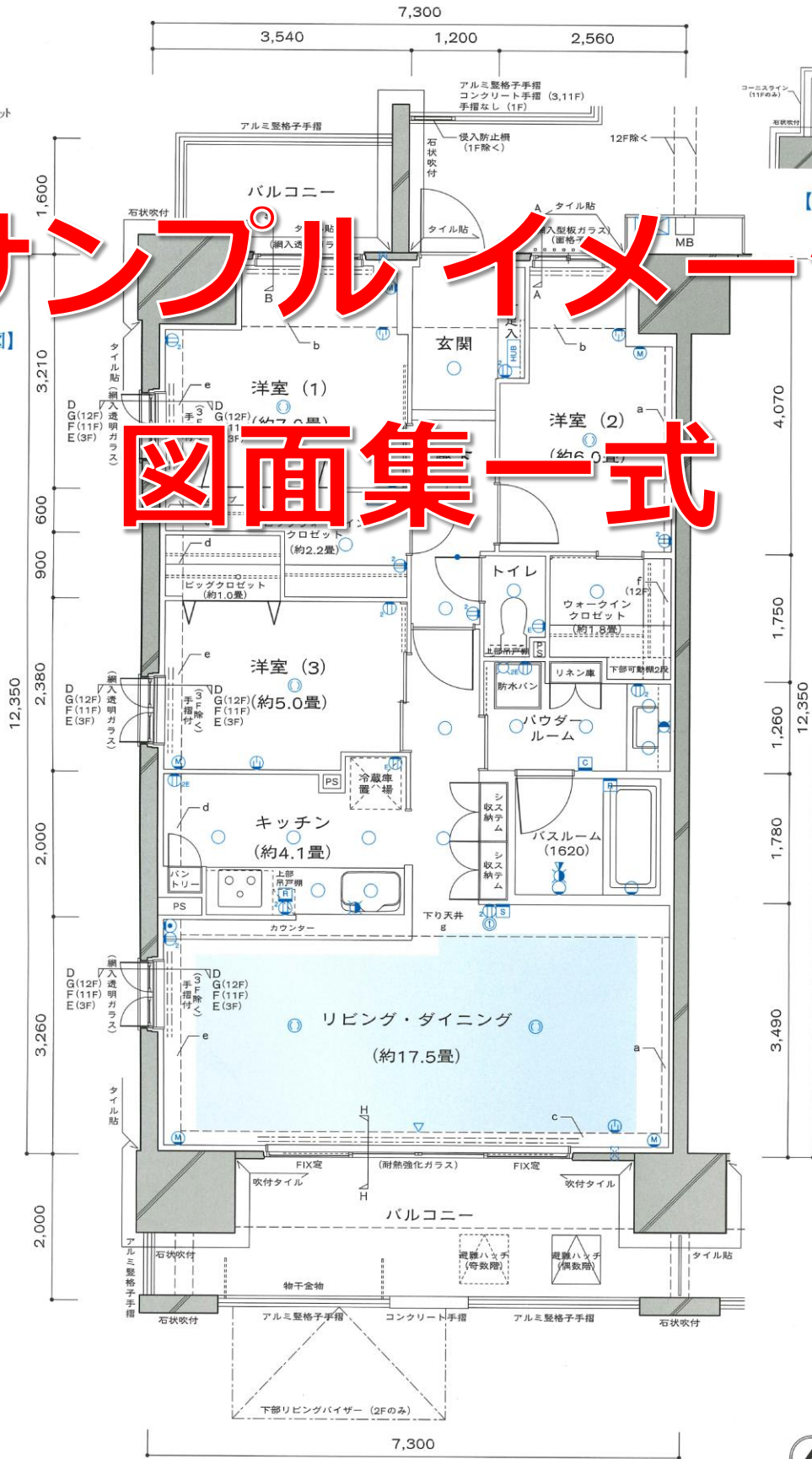
OL=オープンエアリビング
PG=プライベートガーデン
T=テラス
BW=ビッグウォークインクローゼット
W=ウォークインクローゼット

【11-12階部分図】
scale:約1/100

【3-11階部分図】
scale:約1/100

サンプルイメージ

図面集一式



12F	A	B	C	D	E	F	G	H	I	J
11F	A	B	C	D	E	F	G	H	I	J
10F	A	B	C	D	E	F	G	H	I	J
9F	A	B	C	D	E	F	G	H	I	J
8F	A	B	C	D	E	F	G	H	I	J
7F	A	B	C	D	E	F	G	H	I	J
6F	A	B	C	D	E	F	G	H	I	J
5F	A	B	C	D	E	F	G	H	I	J
4F	A	B	C	D	E	F	G	H	I	J
3F	A	B	C	D	E	F	G	H	I	J
2F	A	B	C	D	E	F	G	H	I	J
1F	Col	Bot	Col	Doig	Eoig	Foig	Goig	Hoig	Iol	*rs

AOL TYPE 【1F】 scale:約1/100

3LDK+OL+PG+T+BW+W

- オープンエアリビング面積 / 9.18㎡ (約2.77坪)
- バルコニー面積 / 4.80㎡ (約1.45坪)
- プライベートガーデン面積 / 14.42㎡ (約4.36坪)
- テラス 8.01㎡ (約2.42坪)

【梁下・天井高表】

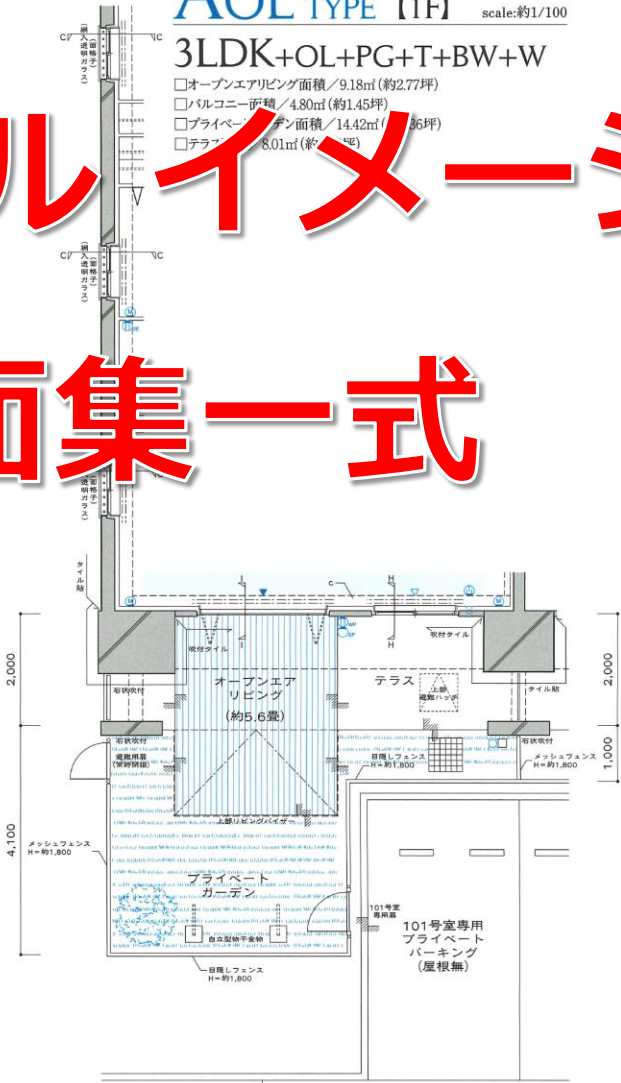
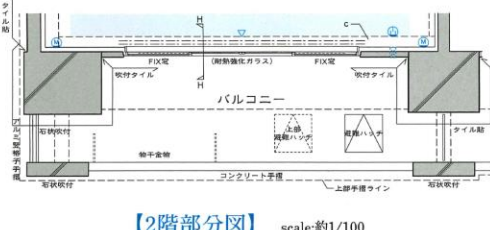
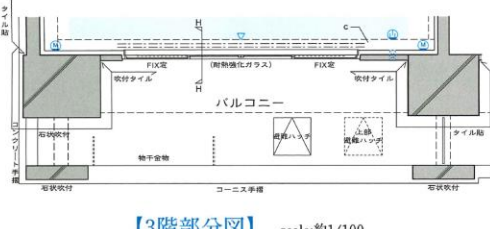
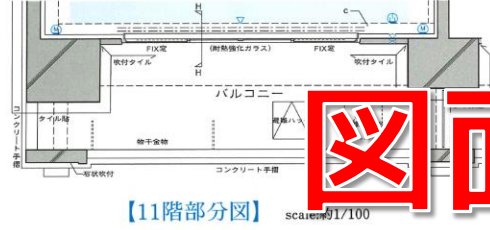
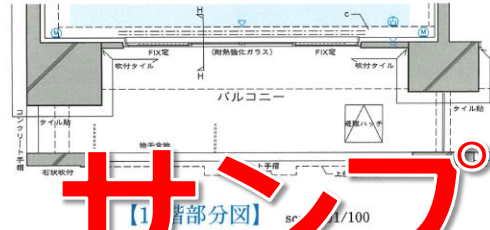
単位:mm

廊下/トイレ/ パウダールーム	1~12F CH=約2,100
キッチン	1~12F CH=約2,200
リビング ダイニング 洋室 (1) 洋室 (2) 洋室 (3)	8~12F CH=約2,460 4~7F CH=約2,510 1~3F CH=約2,560
リビングワークイン クローゼット	8~12F CH=約2,350 4~7F CH=約2,400 1~3F CH=約2,450
ビッグクローゼット	1~12F CH=約2,400
ワークイン クローゼット	12F CH=約2,350 8~11F CH=約2,150 4~7F CH=約2,200 1~3F CH=約2,250

a	8~12F CH=約2,250 4~7F CH=約2,300 1~3F CH=約2,350
b	1~12F CH=約1,940
c	1~12F CH=約2,020
d	1~12F CH=約2,010
e	1~12F CH=約1,990
f	12F CH=約2,250
g	1~12F CH=約2,200

サンプルイメージ

図面集一式



【窓断面図】



【凡例一覧】

- | | | | | | | |
|--|---------------|---------------|-------------|------------------|-------------|----------------|
| ④ マルチメディアコンセント (7~2H2Cコンシト, 1B1Q, LAN1Q, TV2Q) | ④ エアコン用コンセント | ○ ダウンライト | ☒ 給水栓 | ④ 給湯コントローラー | ▽ 出入可能窓 | PS バイパススペース |
| ④ 2口コンセント | ④ 1口電話用アウトレット | ○ スポットライト | ☒ 混合水栓 | ④ 浴室換気乾燥機コントローラー | ● 開放制限なし | === カーテンレール(W) |
| ④ アース付1口コンセント | ④ インターホン(子機) | ○ ブラケットライト | ☒ シャワー付混合水栓 | ④ 床暖房用コントローラー | ④ エアコン用スリーブ | - - - 下り天井・梁型 |
| ④ アース付2口コンセント | ④ インターホン(親機) | ④ 分電盤 | ☒ 給湯器 | ▽ 掃き出し窓 | MB メーターボックス | ☒ 床点検口 |
| ④ 2口防水コンセント | ④ 引掛シーリング | ④ HUB HUBスペース | | | | |

※リビングダイニングの敷敷表記については、リビングダイニングの扉より内側の面積から、キッチンの面積を差し引いたもので算出しております。

B TYPE 3LDK+BW+W

□専有面積 / 100.03m² (約30.25坪)
 □バルコニー面積 / 16.20m² (約4.90坪)

scale: 約1/65

OL = オープンエアリビング
 PG = プライベートガーデン
 T = テラス
 BW = ビッグウォークインクローゼット
 W = ウォークインクローゼット

サンプルイメージ

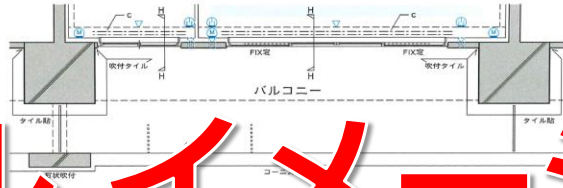
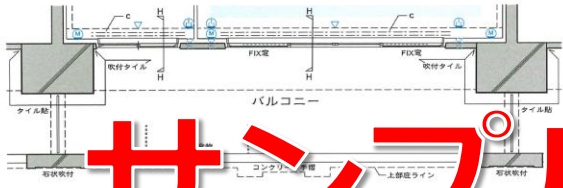
図面集一式



【12階部分図】
scale: 約1/100



12F	A	130	B	130	C	130	D	130	E	130	F	130	G	130	H	130	I	130	J	130
11F	A	130	B	130	C	130	D	130	E	130	F	130	G	130	H	130	I	130	J	130
10F	A	130	B	130	C	130	D	130	E	130	F	130	G	130	H	130	I	130	J	130
9F	A	130	B	130	C	130	D	130	E	130	F	130	G	130	H	130	I	130	J	130
8F	A	130	B	130	C	130	D	130	E	130	F	130	G	130	H	130	I	130	J	130
7F	A	130	B	130	C	130	D	130	E	130	F	130	G	130	H	130	I	130	J	130
6F	A	130	B	130	C	130	D	130	E	130	F	130	G	130	H	130	I	130	J	130
5F	A	130	B	130	C	130	D	130	E	130	F	130	G	130	H	130	I	130	J	130
4F	A	130	B	130	C	130	D	130	E	130	F	130	G	130	H	130	I	130	J	130
3F	A	130	B	130	C	130	D	130	E	130	F	130	G	130	H	130	I	130	J	130
2F	A	130	B	130	C	130	D	130	E	130	F	130	G	130	H	130	I	130	J	130
1F	A	130	B	130	C	130	D	130	E	130	F	130	G	130	H	130	I	130	J	130

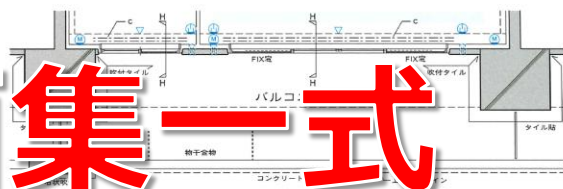
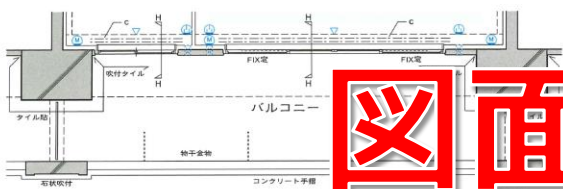


【梁下・天井高表】

単位:mm

廊下/トイレ/ パウダールーム	1~12F CH=約2,100
リビング	1~12F CH=約2,200
リビング ダイニング キッチン 書室 (1) 洋室 (2) 洋室 (3)	8~12F CH=約2,430 4~7F CH=約2,480 1~3F CH=約2,530
ビッグウォークイン クロゼット	8~12F CH=約2,350 4~7F CH=約2,400 1~3F CH=約2,450
ビッグクロゼット	1~12F CH=約2,400
ウォークイン クロゼット	12F CH=約2,350 8~11F CH=約2,150 4~7F CH=約2,200 1~3F CH=約2,250

サンプルイメージ



図面集一式

【1階部分図】 scale:約1/100

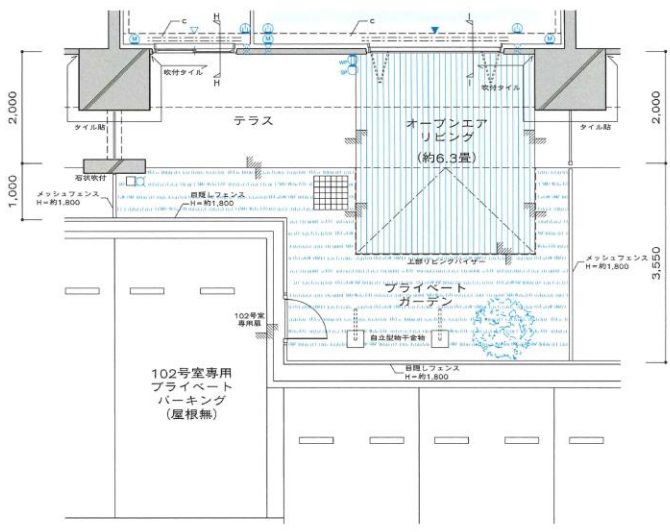
【2階部分図】 scale:約1/100

BOL TYPE 【1F】 scale:約1/100

3LDK+OL+PG+T+BW+W

- オープンエアリビング面積/10.30㎡(約3.11坪)
- プライベートガーデン面積/14.37㎡(約4.34坪)
- テラス面積/8.82㎡(約2.66坪)

a	8~12F CH=約2,250 4~7F CH=約2,300 1~3F CH=約2,350
b	1~12F CH=約1,940
c	1~12F CH=約2,020
d	8~11F CH=約2,250 4~7F CH=約2,300 1~3F CH=約2,350
e	1~12F CH=約2,200
f	12F CH=約2,250



【窓断面図】



【凡例一覧】

- | | | | | | | |
|---|---------------|---------------|-------------|-----------------|----------------|----------------|
| ① マルチメディアコンセント (7~8極D型コネクタ, TEL, LAN, TV, 2D) | ② エアコン用コンセント | ③ ダウンライト | ④ 給水栓 | ⑤ 給湯コントロール | ⑥ 出入可能窓 | PS バイパススペース |
| ⑦ アース付1口コンセント | ⑧ 1口電話用アウトレット | ⑨ スポットライト | ⑩ 混合水栓 | ⑪ 浴室換気乾燥機コントロール | ● 開放制限なし | === カーテンレール(W) |
| ⑫ アース付2口コンセント | ⑬ インターホン(子機) | ⑭ ブラケットライト | ⑮ シャワー付混合水栓 | ⑯ 床暖房用コントロール | ◎:C: エアコン用スリーブ | ----- 下り天井・梁型 |
| ⑰ 2口防水コンセント | ⑱ インターホン(親機) | ⑲ 分電盤 | ⑳ 給湯器 | ㉑ 掃き出し窓 | MB メーターボックス | ⊗ 床点検口 |
| ⑳ 2口防水コンセント | ㉒ 引掛シーリング | ⑳ HUB HUBスペース | | | | |

※リビング・ダイニングの畳敷き表記については、リビング・ダイニングの扉の内側の面積から、キッチンの面積を差し引いたもので算出しております。

OUTLINE

概要・仕上表

■物件概要

【敷地に関する事項】

- 所在地
- 交通
- 地域・地区

- 地目
- 建ぺい率
- 容積率
- 敷地面積

●分譲後の権利形態

【建物に関する事項】

- 建築積
- 建築

●構造

●総戸数

- 販売戸数
- 竣工後の権利形態
- 一団地認定番号
- 建築確認番号

●竣工予定時期

●入居予定時期

●設計・監理

●施工

【販売に関する事項】

- 売主

●手付金等の保証機関

●設計図書閲覧場所

【管理に関する事項】

- 竣工後の管理形態/区分所有者全員で管理組合を設立し、管理組合より管理会社へ委託管理(通勤方式)
- 管理会社/日綜コミュニティ株式会社

※本物件南西側隣地は、当社が事業用地として所有しており、事業化がなされた場合には法令の範囲内において建物を建築することがあります(時期・詳細は未定)。
なお、当該土地が第三者に売却された場合には、売却先においても同様となります。

■外部仕上表

屋根	外断熱露出アスファルト防水(一部除く)	テラス	床:長尺塩ビシート貼、天井:アクリルリシン吹付
外壁	45丁タイル、天然石、吹付タイル、石状吹付	室外機置場	床:長尺塩ビシート貼、天井:アクリルリシン吹付
バルコニー	床:長尺塩ビシート貼、天井:アクリルリシン吹付、手摺:アルミ手摺(一部コンクリート手摺、ガラス手摺)、避難ハッチ	開放廊下	床:長尺塩ビシート貼、天井:アクリルリシン吹付
4mスクエアバルコニー	床:長尺塩ビシート貼、天井:アクリルリシン吹付、手摺:ガラス手摺(一部コンクリート手摺)、避難ハッチ	外部階段	床:モルタル金ゴザ押え、内壁:吹付タイル、手摺:アルミ手摺(一部コンクリート手摺)、天井:アクリルリシン吹付
ルーフバルコニー	床:アスファルト防水の上、コンクリート金ゴザ仕上、手摺:アルミ手摺、防水コンセント	駐車場/プライベートパーキング	アスファルト舗装
オープンエアバルコニー	床:ウッド調デッキ敷き、天井:アクリルリシン吹付、手摺:ガラス手摺(一部コンクリート手摺)、照明器具、スロップシンク、避難ハッチ(1階を除く)	サイクルポート	床:コンクリート刷毛引仕上
オープンエアリビング	床:ウッド調デッキ敷き、天井:アクリルリシン吹付、照明器具、リビングバイザー、散水栓	バイク・ミニバイク置場	床:コンクリート刷毛引仕上

■内部仕上表

	床	壁	天井	備考
共用部分	風除室:タイル貼	タイル貼	マジックコート	オートロック操作盤
	オーナーズラウンジ兼集客室:タイル貼	タイル貼	マジックコート	
	オーナーズサロン:タイル貼	タイル貼	マジックコート	
	メールコーナー:タイル貼	吹付	マジックコート	集合郵便受、宅配ボックス、掲示板
専有部分	玄関:天然石	ビニールクロス	ビニールクロス	トール型下足入、インターホン子機(外部)
	廊下:フローリング	ビニールクロス	ビニールクロス	
	リビング・ダイニング:フローリング	ビニールクロス	ビニールクロス	インターホン親機、エアコン用スリーブ、カーテンレール、給気口
	キッチン:フローリング	ビニールクロス	ビニールクロス	システムキッチン、レンジフード、キッチンパネル
	洋室:フローリング	ビニールクロス	ビニールクロス	エアコン用スリーブ、カーテンレール、給気口(中洋室を除く)、一部エアコン用冷媒管
	和室:スタイロ畳	ビニールクロス	ビニールクロス	エアコン用スリーブ、カーテンレール、給気口(和室を除く)、一部エアコン用冷媒管
	パウダールーム:CFシート	ビニールクロス	ビニールクロス	洗面化粧台、防水パン(640×640)、タオル掛け、リネン庫
	トイレ:CFシート	ビニールクロス	ビニールクロス	タオル掛け、ペーパーホルダー、吊戸棚
	システム収納	システム収納		可動棚
	リネン庫・パントリー	システム収納		可動棚
	ビッグクロゼット:フローリング	ビニールクロス	ビニールクロス	ハンガーパイプ、枕棚
	ビッグウォークインクロゼット:フローリング	ビニールクロス	ビニールクロス	ハンガーパイプ、枕棚、一部可動棚3枚
	納戸:フローリング	ビニールクロス	ビニールクロス	
	押入	システム押入		中段、天袋付
	バスルーム	ユニットバス(底床タイプ)		シャワー付混合栓、風呂リモコン、浴室換気乾燥機(温水式)

■設備概要

【共用部分】

- 電 気/オリックス電力株式会社 受変電設備により各住戸分電盤へ配電
- ガ ス/東京ガス株式会社
- 給 水/直結増圧ポンプにて各住戸へ給水
- 排 水/汚水・雑排水:公共下水道本管へ直接放流
雨水:敷地内浸透処理後公共下水道本管へ放流
- エレベーター/ロープ式9人乗2基(90m/分)、ロープ式13人乗2基(90m/分)
- テレビ受信設備/スカパー!、BS-CS110アンテナを設置(チューナー及び受信料は別途負担)

【専有部分】

- 電 気/分電盤より各室へ配電、入居時契約容量40A(100m未満の3LDKは60Aまで増量可、その他住戸は8KVAまで増量可)、戸別に専用メーター設置(各戸契約)
- ガ ス/ガス給湯器、ガスキャビネットに接続、戸別に専用メーター設置(各戸契約)
- 給 水/ガス給湯器、キッチン(スルーム、洗面化粧台、トイレ、洗面化粧台)、リビング/クールドアレン、フロントガーデン(AOL-BOL-COL-HOL・LOL・ROL・SOLタイプ)に給水、戸別にメーター設置(各戸別給水)
- 換 気/ガス給湯器/キッチン/洗面化粧台/トイレ/洗面化粧台/給湯(所給湯)気/キッチン/洗面化粧台/トイレ/洗面化粧台/給湯(所給湯)により換気(2ヶ所)
- 防 犯 備/オートロック解除ボタン付インターホン設置(カラーTVモニター付)
- キ ッ チ ン/システムキッチン(天板:人工大理石、レンジフード)、吊戸棚
- バ ス ル ーム/ユニットバス、シャワー付混合水栓、追い焚き機能付、浴室換気乾燥機(温水式)
- ト イ レ/洋風大便器、タオル掛、ペーパーホルダー、吊戸棚、洗浄便座
- パウダールーム/洗面化粧台、タオル掛、三面鏡、防水パン、リネン庫
- テ レ ビ/リビング・ダイニング、各居室にテレビ用端子を設置
- 電 話/リビング・ダイニング、各居室に電話用アウトレットを設置(各住戸1回線まで利用可)
- インターネット設備/リビング・ダイニング、各居室にインターネット用アウトレットを設置
- 暖 房/各居室にエアコン用スリーブ、一部居室に先行配管設置、リビング・ダイニングに設置

【防災・防犯設備】

- 防 火 設 備/共同住宅用防煙スリッパ、防煙スリッパ、結送水管、消火器
- 避 難 誘 導 設 備/避難ハッチ、非常用照明
- 防 犯 設 備/オートロックシステム、インターホン(非常警報付)、防犯カメラ(リリス)、1階・2階の一部ルーフバルコニー付住戸の窓に防犯用窓センサー設置(面格子付窓、FIX窓を除く)
- 避 雷 針 設 備/屋上に設置

【付帯設備】

- 管 理 員 室/1階に設置
- 駐 車 場/敷地内<220台(平置式) ※プライベートパーキング4台、来客用兼管理用駐車場1台、EV充電スペース1台、来客用兼身障者用駐車場1台含む
- サ イ ク ル ポ ー ト/敷地内に217区画設置(平置式)
- バ イ ク 置 場/敷地内に4台設置(平置式)
- ミ ニ バ イ ク 置 場/敷地内に1台設置(平置式)
- ゴ ミ 置 場/敷地内に設置(2ヶ所)
- そ の 他/メールコーナー、宅配ボックス、掲示板、ペット足洗場、ベンダーコーナー、多目的トイレ