

ピカ

外構ラク美化セット

# EXTERIOR SET PLAN

100万円以内で、  
100点満点の外構を  
叶える方法。



プロが自信を持っておすすめする、  
オリジナル外構セットプラン

- ☑ 予算や手間をあまりかけたくない。
- ☑ けど、おしゃれな外構をつくりたい。
- ☑ できれば維持管理しやすい庭がいい。

こだわりたいけど、手間も予算もかけられない…

## そんなあなたに、ちょうどいい エクステリアのセットプランです。

理想の外構を、より手軽に予算内で実現するために誕生したのが、

ラクピカガーデンの外構セットプランです。

上質な外構づくりには、コストがかかるのが常識でした。当然、手間も時間もかかります。

そのため、デザイン性に乏しく不満が残るものの、廉価な外構プランで妥協する方も少なくありません。

ラクピカガーデンの外構セットプランは、外構デザイナーの南部優平が厳選したアイテムで構成。

デザイン性・機能性は申し分なく、コストパフォーマンスの高さが自慢です。

またカスタマイズも可能なため、あきらめていた理想の外構を実現します。



EXTERIOR  
SET PLAN

Standard

標準セット

\ピカ/  
外構ラク美化セット

基本プランM

※駐車場サイズでS・M・Lに分かれます。

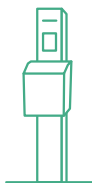
数ある外構商品の中から、プロが厳選したオリジナルセットプラン。  
デザイン性と機能性が高く、維持・管理しやすいこともメリットです。

EXTERIOR ITEM

1

## 門柱 (機能門柱FP、FW)

どんな外構にも合う、シンプルでスタイリッシュな門柱。あらゆる住宅の外観に調和しながらも、さりげなく存在を主張する機能門柱。



## 組み合わせ例

- ◎柱セット  
照明なし (柱: クリエダーク)
- ◎横型ポスト  
P-1型 (ロイヤルブラック)



EXTERIOR ITEM

2

## アプローチ (約10㎡)

天然木の質感を再現する「ウッドコンクリート」や、岩肌のテクスチャを楽しめる「崖プレーン」をご用意。希望のタイプを選べます。



ウッドコンクリート



崖プレーン



EXTERIOR ITEM

3

## 2台分駐車場 (約35㎡)

タイヤ痕が目立たない土間コンクリート「タイヤNo痕」を採用。自然なカラーの濃淡と表面のテクスチャによって美観を保ちます。

基本プランM  
セット価格

900,000円 (税別)

コスパに  
自信あり!

基本プランS

1台分駐車場 (約20㎡)

基本プランS  
セット価格

750,000円 (税別)

基本プランL

3台分駐車場 (約50㎡)

基本プランL  
セット価格

1,220,000円 (税別)

※外構工事の価格は現場の状況(高低差、既存の構築物の有無、配管・配線の有無など)により異なる場合があります。詳細の工事費用は現地確認後のご提示となります。

# EXTERIOR SET PLAN

Customise

カスタマイズ

選ぶ楽しみ!

## カスタム・オプションプラン

# 01

### 門柱カスタム

標準

機能門柱FP・FW

シンプルでスタイリッシュな機能門柱。

◎宅配BOXなし ◎照明なし

◎カラー展開：門柱/全7色から選択 ポスト/全3色から選択

柱：クリエダーク

ポスト：ロイヤルブラック



Custom

#### 門柱カラーバリエーション



クリエモカ

クリエダーク



チェリーウッド

オーク



シャイングレー

ブラック

クリアホワイト

Custom

#### ポストカラーバリエーション



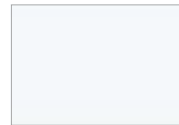
横型ポストP-1型



ロイヤルブラック



シャイングレー



ビュアホワイト

Option



標準+¥45,000

#### 宅配ボックス

いつでも荷物を受け取れる宅配ボックスを設置します。

◎本体サイズ：860mm×415mm×435mm

◎最大投函可能サイズ：620mm×320mm×390mm

※設置商品は予告なく変更となる場合がございます。

# 02

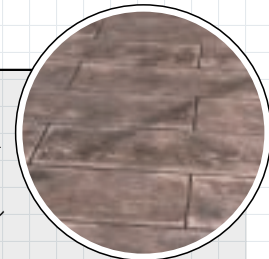
### アプローチカスタム

標準

ウッドコンクリート

標準カラー  
[コービー]

ナチュラルでぬくもりのある雰囲気を演出する木調デザインのウッドコンクリート。腐る心配がなくメンテナンスも簡単。



Custom



標準+¥0

#### タイヤNo痕

自然なカラーの濃淡によって、タイヤ痕や汚れが目立たない土間コンクリート。アプローチの印象を常に美しく保ちます。

Custom



標準+¥0

#### 崖プレーン

ナチュラルな岩肌の雰囲気を再現したテクスチャーです。シンプルで合わせやすいため汎用性が高いのがポイント!

Custom



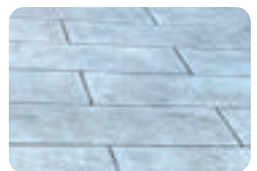
標準+¥0

#### 土間コンクリート

土間コンクリートは水はけがよく、雨が降っても歩きやすいのが特徴。表面が平滑なため掃除もしやすいこともメリットです。

Option

#### ウッドコンクリートカラーオプション



[シルバークレー]

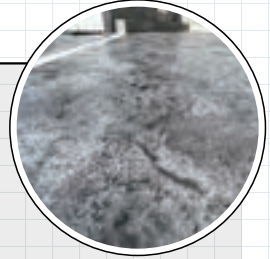
標準+¥50,000

※セットプランに含まれるアプローチの施工面積は10㎡までとなります。

基本プランのほかに、色や柄などのカスタムや、オプションもご用意しました。  
好みや予算、機能性やご自宅のデザインにあわせたカスタムで、より理想の外構に近づきます。

# 03

## 駐車場カスタム

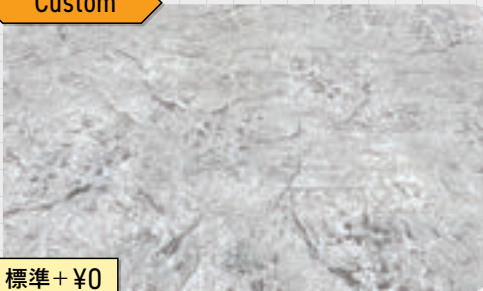


標準

### タイヤNo痕

タイヤの痕が目立たない  
土間コンクリート

Custom

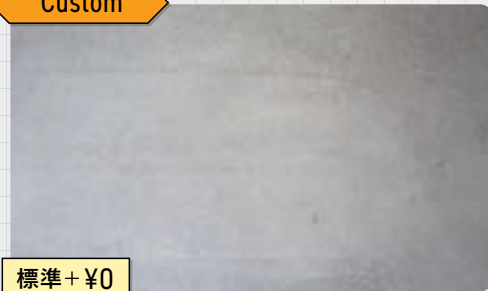


標準+¥0

### 崖プレーン

自然な岩肌のような風合いを表現したテクスチャー。シンプルで合わせやすいため様々なデザインの家になじみます。

Custom



標準+¥0

### 土間コンクリート

もっともシンプルな土間コンクリート。外観が明るく見え、どんなテイストの住まいにも合います。雨の日でも靴が汚れません。

※セットに含まれる駐車場の施工面積はプラン(S・M・L)により異なります。

# Custom

## その他のオプション

他にも、お庭全体を綺麗に仕上げるためのオプションをご用意しています。ご希望のテイストにあわせてご相談ください。

Option



標準+¥78,000~(20㎡)

### 砂利敷き

床に敷くことで防犯性が高まり、雑草が増えるのを抑制します。水はけもよくなり、水たまり抑制の効果も。

※防草シート敷き込み、6号砕石を使用

Option



標準+¥98,000~(20㎡)

### プロが施工する、人工芝下地づくりセット

プロがつくるから仕上がりが違います。砂利・砂の転圧、レベル調整を丁寧に行うことで、お客様による人工芝DIYがスムーズに。

※残土処分費は別途



完成  
イメージ

YouTube ▶  
人工芝施工動画 ▶



## お申し込みの流れ

Step  
1

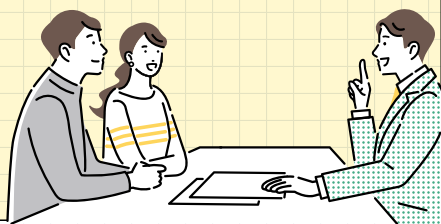
## お問い合わせ

お電話、HPのお問い合わせフォーム、メール、Instagramのダイレクトメッセージなどでお問い合わせください。

Step  
2

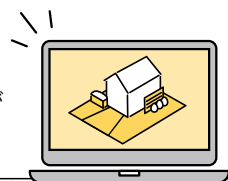
## ご説明・お申し込み・現地調査

外構セットプランについて、詳細をご説明いたします。その後、外構工事予定地にて現地調査。施工面積の確認および、盛り土・土留、鋤取り工事など標準プラン内で施工が可能かを確認いたします。内容をご理解・ご納得いただいたのち、お申し込みとなります。その際、お申込金として10万円をお預かりいたします。

Step  
3

## セットプランの内容の決定、お見積

オプションとカラーの選択を行い、セットプランの内容を決定。現地調査の結果、追加工事が発生する場合は、追加の費用を含めた総額のお見積と、完成予想CGをご提示いたします。

Step  
4

## ご契約

外構セットプラン内容、お見積金額にご納得いただければご契約となります。その際、お申込金は契約金額に充当されます。ご契約に至らなかった場合、お申込金から図面作成費等、経費・実費を差し引いたうえで残金をご返金いたします。

Step  
5

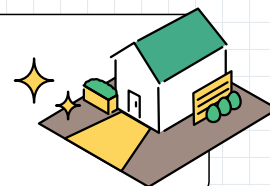
## 近隣挨拶、工事着工

工事前に近隣へのご挨拶を済ませ、取り決めたスケジュールに沿って工事を開始します。

Step  
6

## 完成・お引き渡し

工事内容に問題がなければ、お引き渡しとなります。お引き渡し後、お引き渡し時金の請求書を送付致します。お手元に届きましたら、指定の口座に指定の期日までのお振込をお願い致します。

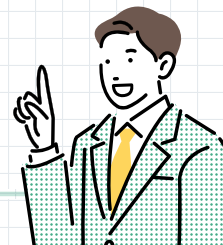
Step  
7

## 長いお付き合いの始まり

工事の終わりは長いお付き合いの始まりと、当社では考えています。工事完了後も何か不具合やお困りごとがありましたら、いつでもご連絡ください！



## よくあるご質問



## Q1

本当に90万円(税別)で  
外構工事ができるのですか?

## Answer.1

はい、可能です。基本プランMの条件内(機能門柱FP、FW 1本・駐車場2台分 [35㎡以内]・アプローチ10㎡程度)の工事で、高低差および既存建築物の有無、配管・配線の有無などにより追加工事が無い場合は90万円(税別)で施工可能です。

## Q2

はじめての庭づくりなので、  
アドバイスがほしい。

## Answer.2

外構デザイナーがアイテムを厳選しているため、どなたでも簡単におしゃれな庭づくりが可能です。セットプランの内容をなかなか決められないというお客様には、担当の営業スタッフがサポートいたします。

## Q3

埼玉県以外でも  
施工は可能ですか?

## Answer.3

原則として、当社から車で90分圏内(高速利用なし)を施工エリアに定めております。ただし、条件によっては施工範囲外でも対応させていただく場合がございます。まずはお気軽にご相談ください。

## Q4

なぜその値段で出来るのですか?

## Answer.4

自社開発の「タイヤNo痕」や、デザイナーが厳選したアイテムで構成することで、材料費、施工費を抑えることができ、また、セットプランとしてシステム化することで、経費も抑えることができ、高いコストパフォーマンスを実現しました。

## Q5

カーポートを追加したり、  
門柱を変更したり、  
もっとこだわりたい  
のですが…

## Answer.5

ラクピカセットはプロが厳選したアイテム、自社開発の技術等を活用し、施工範囲を絞り込むことで、質の高い外構を高いコストパフォーマンスで提供することを可能としたものです。そのため、ここに記載のあるもの以外の工事はラクピカセットでは承ることが叶いません。申し訳ございません。セットプランでは満足できず、「もっとこだわりの庭づくりをしたい!」というお客様は、ラクピカガーデンの関連会社である〈Design Garden株式会社〉にてご相談を承ります。1期工事をラクピカセットで、2期工事をデザインガーデンと打ち合わせをし、フェンスやカーポートなど設置するお客さまもおります。お客さまのニーズに合わせてご活用ください。





## ラクピカガーデン

〒362-0805 埼玉県北足立郡伊奈町栄3-16-1

**TEL** 048-797-9912 **FAX** 048-797-9689 【営業時間】 10:00~18:00 (定休日:日曜・祝日)



■ ホームページはこちら

ラクピカガーデン

検索

<https://rakupika-g.com/>