

2025年1月14日

株式会社岩手マイタック  
まほら岩手  
所長 久保田 梓

1/18（土）から氷の洞窟や氷のBarなど“アイスタウン”を公開。  
同日、報道関係者様向けオープニングセレモニーを実施いたします。  
本州一寒い場所で、日本一暖かい思い出を。  
氷のテーマパーク「まほら岩手 氷の世界」



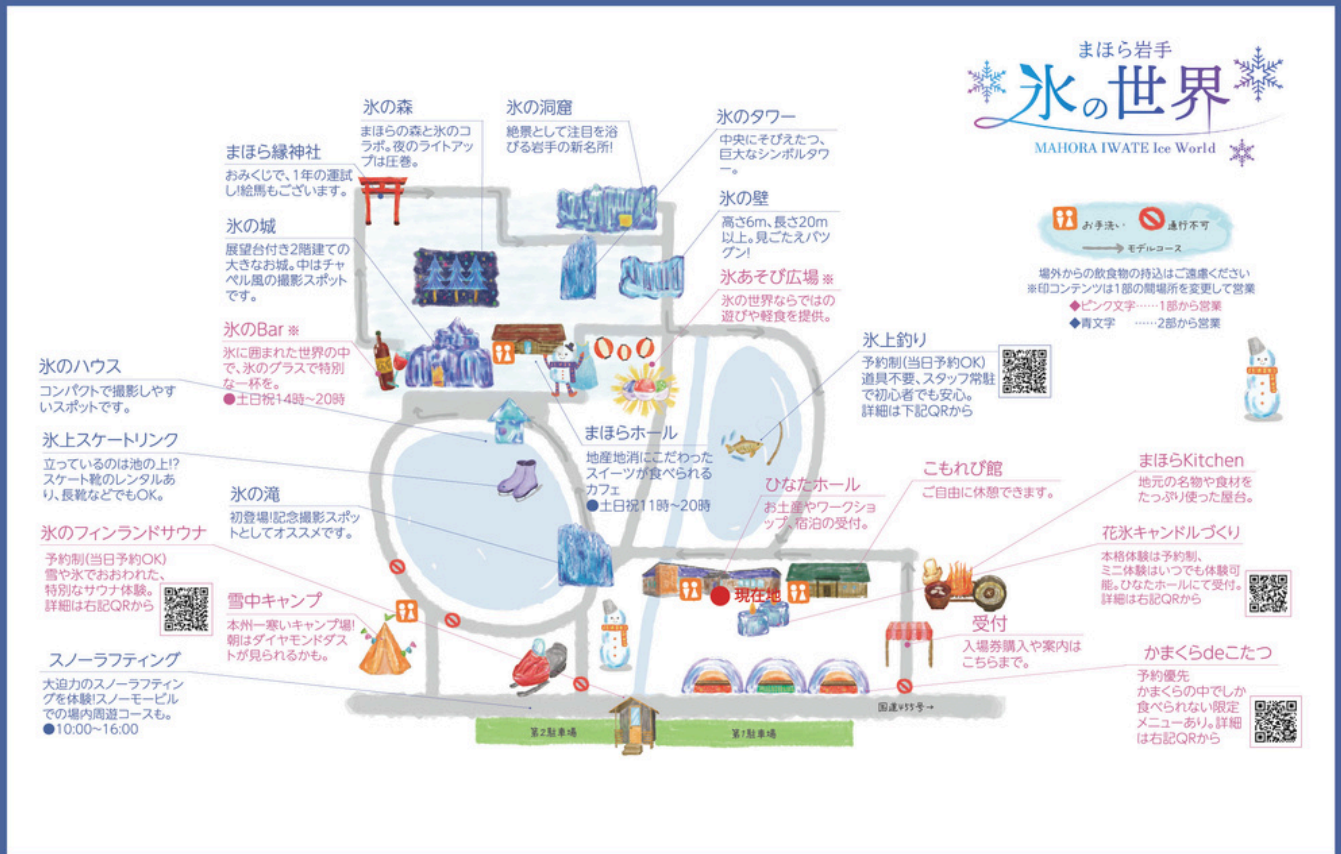
土木建設会社の岩手マイタック株式会社（所在：岩手県盛岡市北飯岡 代表取締役社長 橋本正彦）は、観光農園事業として展開する自然体験パーク「まほら岩手」にて、本州一の寒さを体感いただくイベント「氷の世界」を昨年12月より実施しております。この度、2025年1月18日（土）より、世界中で話題となった氷の洞窟や、氷のバーなどを本格公開いたします。また、公開に合わせてオープニングセレモニーを実施いたします。報道関係者様向けに施設をご案内する時間や来場者へインタビューいただける時間も設けておりますので、この機会にぜひ取材をいただければ幸いです。

#### ■氷の世界とは

「本州一寒い」ともいわれている蘆川地域の寒さに着目した今年で5年目となるイベント。敬遠されがちな寒さを逆手に取った地域おこしとして、「寒さを生かして氷の洞窟を作ってみよう」というアイデアから企画を立ち上げました。

イベントのシンボルとなっている巨大な「氷の洞窟」は全長10メートル、高さ5メートル。24時間の散水作業を1カ月間行って完成させています。コロナ渦で始まった同イベントは、SNSの影響により、少しずつ来場者数を伸ばし、昨年は、県内外だけでなく、アジア圏からもお越しいただけるようになりました。昨年の実績は、暖冬の影響により、伸び悩みましたが延べ1万人の実績でした。詳細は、公式HPをご覧ください。<https://www.mahora-iwate.com/>

## ■氷の世界全体図



## ■アイスタウンみどころ



**氷の洞窟**  
全長20m、幅10m、高さ5m  
アイスタウンの人気スポット。  
フォトスポットである雪と氷でできた  
ウェディングケーキやカップルシートなども洞窟内に設置。



**氷の城**  
中は広い空間となっており、氷のチャペル、氷のBarなどを設置。氷の階段で、屋上に上がることができアイスタウン全体を見渡すことができます。



そのほか、  
氷の壁・氷の森・アイスハウス・  
氷のトンネル・氷のタワーなど  
新たな氷像も制作しております。



**40万球のイルミネーション**  
夜はイルミネーションが闇夜を照らし出し、別世界に変わります。  
遊具やそりすべり台も明るくなっているため、子供たちも夜までワクワク遊べること間違いなしです。





## 氷の世界 第2部開催セレモニー スケジュール

14:30~15:30 報道向けの施設公開案内、お客さまインタビュー等  
15:50~16:10 オープニングセレモニー（イルミネーションの点灯）  
17:30頃 マホライナーのお出迎え（県ノベルティお渡しなど）  
18:00頃 打ち上げ花火

主催：いわて観光キャンペーン推進協議会・(株)岩手マイタック

※1月9日時点の氷の状況は下記のとおりです。

### 【施設情報】

駐車場 有（100台）予想最高気温-3°（防寒対策をお願いします）

参列者情報 いわて観光キャンペーン推進協議会事務局長 高橋 利明 氏



### 冬の打ち上げ花火

1月18日（土）18時～

2月22日（土）18時～

施設内での花火となるため、迫力抜群。  
極寒の澄んだ空を彩る冬の打ち上げ花火は  
格別です。40万球のイルミネーションと共に  
お楽しみください。

## 誠桜レストランin氷の世界（仮称）

### #地産地消ビュッフェ

日程：1月25, 26, 2月1,2日

時間：11:00-14:00

誠桜高校、調理師パティシエ専科の学生による  
誠桜レストラン。今年は、よりお料理を楽しんで  
いただくべく、ビュッフェスタイルにしてお客様  
をお迎えいたします。

かまくらの中でもお召し上がりいただけるよう、  
ワンプレートタイプのメニューもございます。  
お気軽にお越しください。



### ■まほら岩手とは

岩手の自然と地域の魅力を最大限に活かした複合型の体験施設です。四季折々の美しい景観に囲まれ、自然体験、アクティビティ、地元の食文化を楽しむ場として、多様なプログラムを提供しています。キャンプ場、SUP体験、トレイルランニングなど、アウトドア好きの方々に最適なアクティビティも充実しています。

### ■写真素材ダウンロード先

本リリース内にある写真素材は以下よりダウンロードください。

<https://photos.app.goo.gl/xW5cX9RsBy2aBHjZ9>

《プレスリリースについてお問合せ》

株式会社岩手マイタック まほら岩手

Mail: [entry@mahora-iwate.com](mailto:entry@mahora-iwate.com) 019-681-5470 久保田・竹嶋