

報道関係者各位



CHIKARA no MOTO

2019年2月28日  
株式会社力の源ホールディングス

# 一風堂、春限定桜色スープの「春色とんこつラーメン」を 「1/2PPUDO」店舗にて3月1日(金)から販売 ～春野菜や桜えびなどのトッピングで彩り豊かな1杯に～

①  
② PPUDO

とんこつラーメン

春色

とんこつラーメンに  
春が来た。

ビーツを使ってスープを桜色に染めた、  
春らしい彩りのとんこつラーメンです。  
チャーシューの代わりにバジルチキンをトッピング。  
紫キャベツや菜の花、ジャガイモなど、  
野菜も豊富だからに優しい一杯です。

★販売期間：2019年3月1日(金)→4月20日(土)

セットでの注文がお得!!

杯数 限定	セット価格 500円 (税別)	単品価格 815円 (税別)
----------	--------------------	-------------------

※セットメニューの詳細はメニューブックをご覧ください。

株式会社力の源ホールディングス（本社：福岡市中央区、代表取締役会長兼社長：河原 成美）傘下の力の源カンパニーが運営する「一風堂」は、麺の糖質量約半分の小ぶりサイズのラーメンと豊富なサイドメニューを揃える「1/2PPUDO（ニブンノ IPPUDO）」の店舗にて、春限定のラーメン「春色とんこつラーメン」を3月1日（金）から期間限定、1日30杯数限定で販売いたします。

「春色とんこつラーメン」は、鮮やかな赤色が特徴の野菜「ビーツ」をとんこつスープに入れて温めることで、スープをほんのり桜色にしたとんこつラーメンです。トッピングには、酢漬けした色鮮やかな紫キャベツ、ゆでた春野菜の菜の花、バターソテーしたたまねぎ、素揚げしたじゃがいもといった4種類の野菜と、春に旬を迎える桜えび、えびせん、バジルで香り付けをしてローストしたジューシーな鶏モモ肉を使用。春野菜やえびで彩りを豊かにし、さらにボリュームも感じられるトッピングにしています。麺は、スープとの絡みがよくもちもちとした食感が特徴の「中太のちぢれ麺」を使用しています。

春の風物詩「桜」を思わせる「春色とんこつラーメン」を、この機会にぜひお楽しみください。

## ●商品概要



商品名	: 春色とんこつラーメン
販売期間	: 3月1日(金)～4月20日(土) ※「渋谷ヒカリエ店」のみ3月7日(木)～3月31日(日)まで
販売店舗	: 1/2PPUDO セレオ八王子店、1/2PPUDO ルミネ立川店、1/2PPUDO 渋谷ヒカリエ店、 一風堂 ルミネエスト新宿店
価格	: 単品価格 815円(税別)、セットメニューでの注文で1杯当たり500円(税別) ※「一風堂」で販売しているラーメンよりも小さめのサイズでの販売となります。 ※「一風堂 ルミネエスト新宿店」には1杯当たり500円となるセットはありません。
販売杯数	: 30杯/日
商品内容	: 「一風堂」の香り高いシルキーなとんこつスープに、野菜の「ビーツ」を入れて温めることで、スープをほんのりピンクの桜色にしています。トッピングは、酢漬けた紫キャベツ、ゆでた菜の花、バターソテーしたたまねぎ、素揚げしたじゃがいもといった4種類の野菜と春に旬を迎える桜えび、えびせん、バジルで香り付けをしてローストした鶏モモ肉を使用。麺は、スープとよく絡む「中太のちぢれ麺」を使用しています。
販売店舗情報	: 1/2PPUDO セレオ八王子店 <a href="https://www.ippudo.com/store/celeo_hachioji/">https://www.ippudo.com/store/celeo_hachioji/</a> 1/2PPUDO ルミネ立川店 <a href="https://www.ippudo.com/store/lumine_tachikawa/">https://www.ippudo.com/store/lumine_tachikawa/</a> 1/2PPUDO 渋谷ヒカリエ店 <a href="https://www.ippudo.com/store/shibuya_hikarie/">https://www.ippudo.com/store/shibuya_hikarie/</a> 一風堂 ルミネエスト新宿店 <a href="https://www.ippudo.com/store/lumine/">https://www.ippudo.com/store/lumine/</a>

## ●「1/2PPUDO (ニブンノ IPPUDOU)」について

小ぶりサイズのラーメンと、豊富なサイドメニューをその日の気分で組み合わせ、セットでオーダーができる“選べる楽しさ”にこだわった「一風堂」の新しいスタイルのお店です。「バランス良く、サイドメニューも食べたいけどラーメンだけでお腹がいっぱいになってしまう」といった女性から多いご意見を商品開発に活かし、ラーメンを小さくした分、他のメニューも一緒に合わせることができるようになりました。ラーメンはとんこつの「赤丸ハーフ」「白丸ハーフ」の他にも醤油ラーメンや坦々麺などの全5種類、サイドメニューは餃子やサラダ、スイーツなど約30種類です。さらにラーメンの麺は、糖質量が約半分の「糖質ハーフ麺」と、通常の「博多中華麺」から選ぶことができ、追加50円の料金の「極上豆腐」へ変更し「麺なしラーメン」にもできます。

2018年10月に「1/2PPUDO セレオ八王子店」と「1/2PPUDO ルミネ立川店」がオープンし、2019年1月に「1/2PPUDO 渋谷ヒカリエ店」がオープンしました。なお「一風堂 ルミネエスト新宿店」においては、小さめサイズや「糖質ハーフ麺」のラーメンといった、「1/2PPUDO」と同じ商品を一部販売しています。



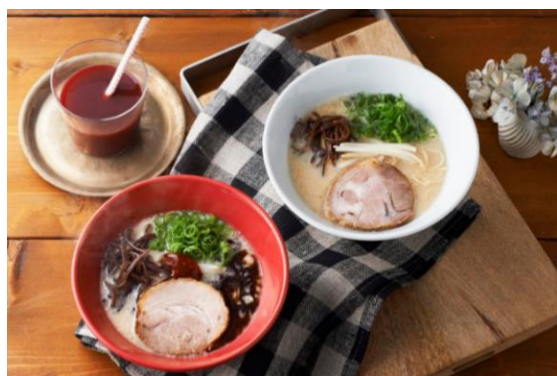
● 「1/2PPUDO (ニブンノイップウドウ)」セットメニュー紹介 (価格はすべて税別)



ラーメン+サイドメニュー2品セット 1,100円  
小ぶりのラーメン1品と、サイドメニュー2品を選んで組み合わせることができます。



ラーメン+サイドメニュー3品セット 1,400円  
小ぶりのラーメン1品と、サイドメニュー3品を選んで組み合わせることができます。



ラーメン2品セット 1,000円  
小ぶりのラーメン2品を選んで組み合わせることができます。



サイドメニュー3品セット 900円  
サイドメニューの中から3品を選んで組み合わせることができます。

※セットメニューの画像は全てイメージです。

※「一風堂 ルミネエスト新宿店」では上記セットメニューの販売はございません。

●一風堂について

1985年に福岡の大名で創業したラーメンのグローバルブランド。独自の「熟かさね製法」で味に何層もの深みを実現した豚骨スープと、歯切れの良い小麦香る極細麺で人気を博し、13カ国・地域に展開。「ラーメンは、ズズッとすするともっと美味しい」をテーマに、麺をすする行為の啓蒙を通じて、日本の食文化の素晴らしさを世界中に伝えていく「project ZUZUTTO」の活動にも力を注いでいます。

「project ZUZUTTO」 <http://www.ippudo.com/zuzutto/>

【株式会社 力の源ホールディングス (力の源グループ) について】

ラーメン専門店「一風堂」やアメリカンチャイニーズ「PANDA EXPRESS」を中心に、国内外の飲食店舗の運営や店舗運営、商品開発に関するコンサルティング・研修、製麺など食品工場の運営、農業生産法人による農作物の生産、子どもたちに食の楽しさを伝える常設型体験施設など、食全般にまつわる事業を行うグループです。グループ全体で国内153店舗、海外105店舗を展開しています。(2018年12月末時点)

代表者：代表取締役会長兼社長：河原成美

本社所在地：福岡市中央区大名1-14-45 QizTENJIN 801B号 URL : <http://www.chikaranomoto.com>

**【一風堂情報はこちらから】**

- 一風堂サイト <http://www.ippudo.com>
- 一風堂マガジン “OUTSIDE” <http://ippudo-outside.net>
- 一風堂公式フェイスブック <https://www.facebook.com/hakataippudo>
- 一風堂公式ツイッター [https://twitter.com/IPPUDO\\_JP](https://twitter.com/IPPUDO_JP)
- 一風堂公式インスタグラム [https://instagram.com/ippudo\\_jp](https://instagram.com/ippudo_jp)
- 一風堂オンライン通販 <http://ec-ippudo.com>

《お問い合わせ先》

株式会社力の源（チカラノモト）ホールディングス

広報 山口恵子、中村緑 070-1509-9097 [pr@chikaranomoto.com](mailto:pr@chikaranomoto.com)