

PRESS RELEASE



CHIKARA no MOTO

2019年3月4日

株式会社 力の源ホールディングス

カリフォルニア発 アメリカンチャイニーズ「PANDA EXPRESS」、 東京初上陸！3/12(火)ダイバーシティ東京プラザにオープン ＜3/12、16、17 限定＞オレンジチキンを各日程 先着 100 名様にプレゼント



カリフォルニア発 アメリカンチャイニーズ「PANDA EXPRESS」、 3/12(火)ダイバーシティ東京プラザに東京初上陸！

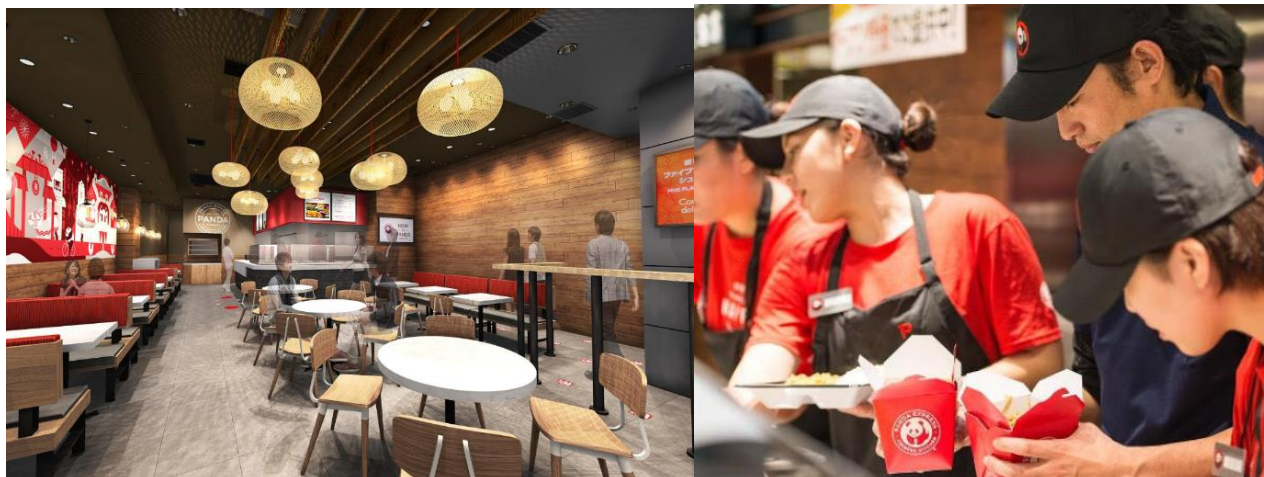
株式会社 力の源ホールディングス（本社：福岡市中央区、代表取締役会長兼社長：河原成美）傘下の株式会社 I&P RUNWAY JAPAN（本社：福岡市中央区、以下：IPRJ）の運営するアメリカンチャイニーズレストラン「PANDA EXPRESS（パンダエクスプレス）」は、2019年3月12日（火）に「ダイバーシティ東京プラザ」店（所在：東京都江東区青海1-1-10）を新たにグランドオープンいたします。日本国内3店舗目、東京には今回初出店となります。

「PANDA EXPRESS」は、世界各国から観光客が訪れるお台場エリアの商業施設「ダイバーシティ東京プラザ」6階のレストランフロアに出店いたします。店頭では、看板商品の「オレンジチキン」をはじめとしたこだわりの食材を香辛料やオリジナルソースの風味豊かに調理した料理に加え、「ビール」、「ハイボール」などのアルコール類やタピオカたっぷりの「BOBAティー」などをご用意し、カフェ利用からお食事までお気軽にご利用いただけます。単品やセットメニューに加え、パーティ向けファミリーセットやキッズミールも提供いたします。周辺にはオフィスビルも多いことから、ビジネスマンから観光客まで幅広い層のお客様の利用を想定しております。また、「第32回オリンピック競技大会（2020/東京）」の開催地からも程近く、今後益々賑わうことが予想されます。

「PANDA EXPRESS」は、1983年の創業以来、オリジナリティ溢れる料理を提案し、革新的なアメリカンチャイニーズレストランとして礎を築いてまいりました。現在世界に2000店舗以上を展開し、日本国内においては2016年11月にラゾーナ川崎プラザ店にフードコートスタイルの店舗をオープン、2018年5月には三井アウトレットパーク木更津に、世界でも数少ないモダンダイニングスタイルの店舗を新たに開業。出店のリクエストを各地よりいただく中、この度、東京への出店が決定いたしました。

オープンを記念し、2019年3月12日(火)、3月16日(土)、3月17日(日)の3日間限定にて、店頭で撮影した写真を「#パンダエクスプレス」とともにSNSに投稿してくださったお客様を対象に各日程 先着100名様に、オレンジチキン Sサイズをプレゼントいたします。皆様のご来店を心よりお待ちしております。

●店舗概要



店舗 : 「PANDA EXPRESS(パンダエクスプレス)」ダイバーシティ東京プラザ店

営業時間 : 11:00~23:00(LO:22:30)

定休日 : 施設の定休日に準ずる

住所 : 〒135-0064 東京都江東区青海1-1-10 6階

席数 : 38席(ベンチシート・テーブル・ボックスシート)

想定客単価 : ランチ・ディナー共に1,000円程度

HP : <http://pandaexpress.jp/>

Facebook : <https://www.facebook.com/PandaExpressJPN/>

●パンダエクスプレス看板メニュー「オレンジチキン」商品概要



【商品名】ORANGE CHICKEN(オレンジチキン)

【特徴】1987年発売以来30年以上を誇るヒット商品です。チキンに甘辛のオレンジソースをからめ、衣のサクッとした歯ごたえと、中のジューシーで柔らかなチキンが特徴。世界中で一番人気のメニューで、特にLAやハワイへの海外旅行や海外滞在経験で「PANDA EXPRESS」で食事をしたことがある日本人は、オレンジチキンのなつかしい味とやみつき感がたまらないと言われている人気の商品です。

●世界に10か国2,000店舗、カリフォルニア発のアメリカンチャイニーズレストラン

「PANDA EXPRESS」は、現在世界に2000店舗以上を展開するカリフォルニア発のアメリカンチャイニーズレストランです。1983年の創業以来、「オレンジチキン」を始め、オリジナリティ溢れるメニューを展開し、近年のローフードやパワーサラダなど昨今の米国発グルメブームの一翼を担いました。現在は、アメリカ全土のほか、カナダ、ドバイ、グアム、メキシコ、プエルトリコ、サウジアラビア、韓国、グアテマラ、ロシアなどで展開。新鮮な食材を使用したバラエティー豊富なオリジナルメニューが有名で、オレンジチキン、ブロッコリービーフ、クンパオチキンなどは長く支持されている人気商品です。

HP : <http://pandaexpress.jp/>

Facebook : <https://www.facebook.com/PandaExpressJPN/>

●最新デザインコンセプトの「PANDA EXPRESS(パンダエクスプレス)」

世界でまだ数少ないモダンダイニングスタイルの店舗です。内装は木目調のシックで落ち着きのある寛ぎの空間を演出。今回オープンする店舗では、アルコール類やBOBA タピオカティーも提供します。

●「テイクアウト」や「キッズミール」も人気です



「PANDA EXPRESS」(パンダエクスプレス)の商品はお持ち帰りも可能です。出来立ての料理を海外ドラマや海外映画のワンシーンでもよく見かける四角いボックスでもお楽しみいただけます。(ボウルやプレートの場合は異なります)また、大人数でも楽しめるファミリーセットやお子様向けにキッズミールもご用意しております。是非ご利用ください。

【株式会社 I&P RUNWAY JAPAN(運営会社)について】

株式会社 I&P RUNWAY JAPAN は「PANDA EXPRESS」を展開する Panda Restaurant Group, Inc. と一風堂などを傘下を持つ株式会社力の源ホールディングスが日本国内における「PANDA EXPRESS」の運営を目的に設立した合弁会社です。各社の詳細はホームページをご覧ください。

Panda Restaurant Group, Inc. : <https://www.pandarg.com/>

Panda Express Japan : <http://pandaexpress.jp/>

Facebook : <https://www.facebook.com/PandaExpressJPN/>

【株式会社 力の源ホールディングス (力の源グループ) について】

ラーメン専門店「一風堂」やアメリカンチャイニーズ「PANDA EXPRESS」を中心に、国内外の飲食店舗の運営や店舗運営、商品開発に関するコンサルティング・研修、製麺など食品工場の運営、農業生産法人による農作物の生産、子どもたちに食の楽しさを伝える常設型体験施設など、食全般にまつわる事業を行うグループです。グループ全体で国内153店舗、海外105店舗を展開しています。(2018年12月末時点)

代表者：代表取締役会長兼社長：河原成美

本社所在地：福岡市中央区大名1-14-45 QizTENJIN 801B号

URL : <http://www.chikaranomoto.com>

<<お問い合わせ先>>

株式会社力の源(チカラノモト)ホールディングス

広報 山口恵子・中村緑 TEL:070-1317-7293 / pr.panda@chikaranomoto.com