

報道関係者各位



CHIKARA no MOTO

2019年4月16日
株式会社力の源ホールディングス

一風堂、平成最後の新作「超♡一風堂∞らーめん」登場 4/27・28 開催「ニコニコ超会議 2019」に初出店 無限の可能性を信じて！個性の輝きを一杯のラーメンに



一風堂、平成最後の新作「超♡一風堂∞らーめん」登場！
4/27・28開催「ニコニコ超会議 2019」に初出店

株式会社力の源ホールディングス（本社：福岡市中央区、代表取締役会長兼社長：河原成美）傘下の株式会社力の源カンパニーが運営する「一風堂」は、2019年4月27日（土）～4月28日（日）に幕張メッセ国際展示場にて開催される「ニコニコ超会議 2019」に初出店することが決定しました。

ネット発&日本最大級の文化祭「ニコニコ超会議 2019」の掲げる「同じってうれしい。違うってたのしい。」というスローガンに深く共鳴し、一風堂も無限の可能性を信じ、挑戦し続ける存在でありたい、という思いから、今回の新作ラーメンが誕生。革新と伝統、技術と情熱、一風堂のありとあらゆる要素を融合させた平成最後の新作「超♡一風堂∞らーめん」を限定販売いたします。

「超♡一風堂∞らーめん」は、とんこつだれやカレースパイス、にんにくオイルをエッセンスとした和え麺で、イチゴやパイナップルなどのフルーツや、トマト、ブロッコリーなどの彩り野菜、フルーツグラノーラ、チーズなど多種多様な食材をふりふりとした食感の特製麺に絡めてお召し上がりください。それぞれが隣り合う素材の美味しさを引き立てます。お好みでブラックペッパーのさわやかな香りと、ピリッとした辛みをアクセントにいただくのもおすすめです。

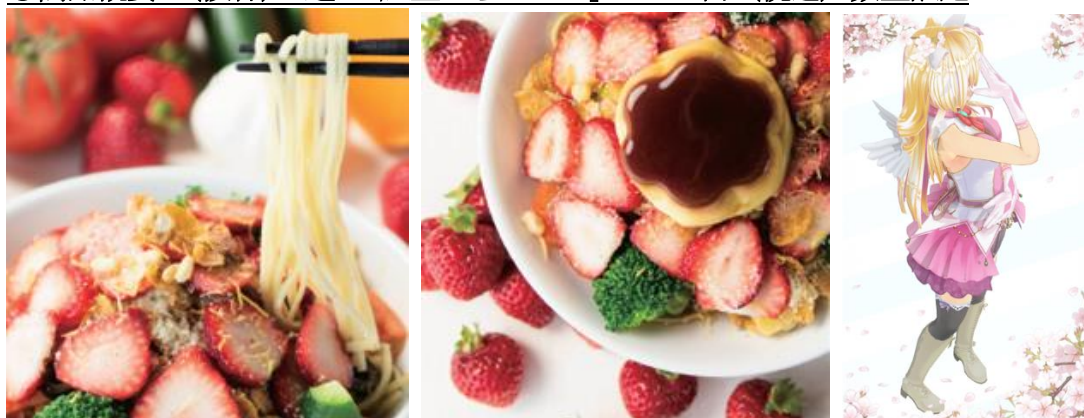
さらに、各日程300名様限定にて味変トッピングとして「プッチンプリン」をプレゼントいたします。混ぜ合わせるとマイルドさが加わり、キャラメルソースのほろ苦さがどこか懐かしい、見た目にも楽しい一品です。

ラーメンの常識を超えたこの一杯、力の源グループ社内においても「本当に美味しいのか」「一風堂らしさを表現できているのか」など、発表前から多くの声がプロジェクトチームに寄せられました。融合し合う数種のエッセンスと特製麺、個性豊かな食材を絡めていただくラーメンは、新感覚ではありながらも一風堂らしさが共存する、新元号「令和」を迎えるに相応しい一品となっております。是非この機会にお楽しみ下さい。

イベント当日は一風堂ブース内で一風堂VTuber（バーチャルユーチューバー）のお披露目や各種イベントを実施いたします。詳細は4月22日頃の発表を予定しております。

一風堂は、昨年音楽フェスやコミックマーケットにも参戦。JAPANESE WONDER TO THE WORLD（日本の食文化を世界に伝える）というブランドコンセプトのもと、ラーメンを中心に日本の誇る食文化の楽しさとその魅力を発信いたします。

●商品概要：(仮称)「超♡一風堂∞らーめん」 800円(税込) 数量限定



【商品名】(仮称)「超♡一風堂∞らーめん」(ちょういつぷうどうむげんらーめん)

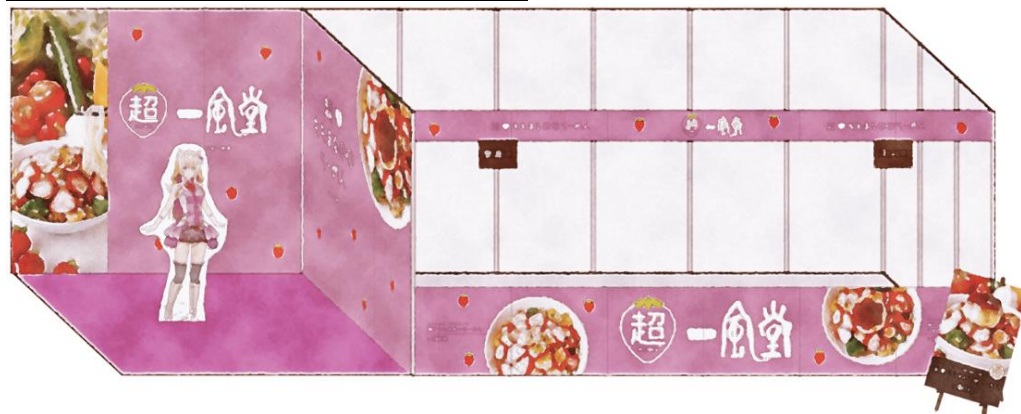
【金額】800円(税込)

【商品説明】とんこつだれやカレースライス、にんにくオイルをエッセンスとした和え麺です。イチゴやパイナップルなどのフルーツや、トマト、ブロッコリー、キャベツなどの彩り野菜、フルーツグラノーラ、チーズ(パルミジャーノ&ミモレット)など多種多様な食材をふりふりとした食感の特製麺に絡めてお召し上がりください。それぞれが隣り合う素材の美味しさを引き立てます。

※各日程、先着300名様に味変トッピング「プッチンプリン」をプレゼントいたします。

※写真はイメージです

●ブース詳細・イメージ：「超一風堂」



【ブース名】超一風堂(ちょういつぷうどう)

【ブース場所】ホール5・ブースB-11

【内容】限定ラーメンの販売 / 一風堂VTuberの紹介や各種イベントを実施。
イベントの詳細は、4月22日頃の発表を予定しております。

●「ニコニコ超会議 2019」概要

【イベント名】ニコニコ超会議 2019 (にこにこちょうかいぎにせんじゅうきゅう)

【日時】2019年4月27日(土) 10:00~18:00 (最終入場 17:30)

2019年4月28日(日) 10:00~17:00 (最終入場 16:30)

【場所】幕張メッセ国際展示場 1~11 ホール+イベントホール

〒261-8550 千葉市美浜区中瀬 2-1

【入場券】1日券 : 前売 1,800円 当日 2,300円

2日通し券 : 前売 3,100円

優先入場券: 1日券 2,000円 通し券 3,500円

※優先入場券は予定枚数に達したため、販売を終了いたしました。

※未就学児無料

※2日通し券の当日販売はございません

【関連リンク】 <https://chokaigi.jp/>

●一風堂について

1985年に福岡の大名で創業したラーメンのグローバルブランド。独自の「熟かさね製法」で味に何層もの深みを実現した豚骨スープと、歯切れの良い小麦香る極細麺で人気を博し、13カ国・地域に展開(2018年12月末時点)。「ラーメンは、ズズッとすするともっと美味しい」をテーマに、麺をすする行為の啓蒙を通じて、日本の食文化の素晴らしさを世界中に伝えていく「project ZUZUTTO」の活動にも力を注いでいます。

project ZUZUTTO <http://www.ippudo.com/zuzutto/>

【株式会社 力の源ホールディングス (力の源グループ) について】

ラーメン専門店「一風堂」やアメリカンチャイニーズ「PANDA EXPRESS」を中心に、国内外の飲食店舗の運営や店舗運営、商品開発に関するコンサルティング・研修、製麺など食品工場の運営、農業生産法人による農作物の生産、子どもたちに食の楽しさを伝える常設型体験施設など、食全般にまつわる事業を行うグループです。グループ全体で国内 153店舗、海外 105店舗を展開しています。(2018年12月末時点)

代表者：代表取締役会長兼社長：河原成美

本社所在地：福岡市中央区大名 1-14-45 QizTENJIN 801B 号 URL：<https://www.chikaranomoto.com>

【一風堂情報はここから】

一風堂サイト <https://www.ippudo.com>

一風堂マガジン“OUTSIDE” <https://ippudo-outside.net>

一風堂公式フェイスブック <https://www.facebook.com/hakataippudo>

一風堂公式ツイッター https://twitter.com/IPPUDO_JP

一風堂公式インスタグラム https://instagram.com/ippudo_jp

一風堂オンライン通販 <http://ec-ippudo.com>

《お問い合わせ先》

株式会社力の源 (チカラノモト)ホールディングス

広報 山口恵子、中村緑 070-1317-7293 pr@chikaranomoto.com