

報道関係者各位

2026年4月21日

医療法人 松柏会

## 【2026年春】名古屋栄セントラルクリニック、 オープニングセレモニー・内覧会を開催

「健康を纏う」新施設を公開、健診を日常に溶け込ませる医療空間を披露

医療法人 松柏会（本社所在地：愛知県名古屋市 理事長 芳野 純治）は、2026年春に開院予定の「名古屋栄セントラルクリニック」において、オープニングセレモニー（11日のみ）及び報道関係者向け内覧会を開催いたします。また、本内覧会にあわせて、一般の方にもご参加いただける内覧会（5月13日（水）～16日（土））も実施いたします。本内覧会では、これまで公表してきたコンセプト「健康を纏う」のもとデザインされた施設空間や各エリアの特徴をご覧いただきながら、新たな健診体験の考え方や全体構想をご紹介します。

名古屋栄セントラルクリニック  
一般受診開始 6月1日～

2026  
Renewal open  
完成内覧会

報道機関	5/11 MON	12 TUE					
一般	5/13 WED	14 THU	15 FRI	16 SAT			

OPEN 9:00  
CLOSE 17:00

来場者特典もご用意しております。

### ■ 内覧会開催の背景

名古屋栄セントラルクリニックは、「健康を纏う」というコンセプトのもと、健診を“確認するもの”から“日常に溶け込む習慣”へと再定義し、受診者様一人ひとりの人生に寄り添う医療空間・サービスの構築を進めてまいりました。本内覧会では、その理念を反映した施設空間や導線設計をご覧いただくことで、開院に先立ち、新施設の全体像を体感的にご理解いただける機会としています。

## ■ 内覧会でご覧いただける主な内容

- ・ 院長及び所属医師への取材機会
  - ・ 「健康を纏う」をコンセプトとした空間設計、施設概要およびサービス構想のご案内
  - ・ 「ホスピタルロビー」「メディカルサロン」「トゥモローエリア」「ウエルネスエリア」の各空間見学
- ※本内覧会は施設見学を中心とした内容であり、健診サービスそのものをご体験いただくものではありません。

## ■ 院内のエリア紹介

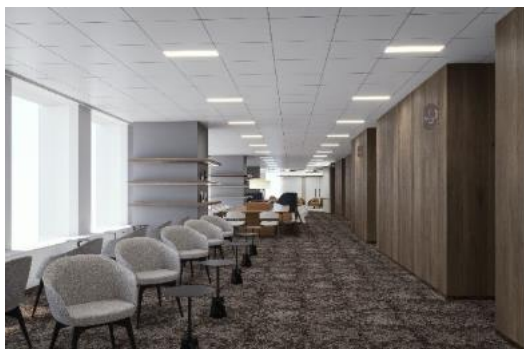
最初に受診者様を迎える「ホスピタルロビー」は、従来の医療施設にありがちな緊張感や堅苦しさを感じさせない、開かれた空間として整備されています。明るく落ち着いた雰囲気の中でスタッフに相談しやすい環境を整えることで、初めて訪れる方でも自然と安心感を抱けるよう配慮されています。ここは新しい健康習慣の入口としての重要な役割を果たします。



続く「メディカルサロン」は、同クリニックが培ってきた精度の高い健診技術に加え、最新機器を導入した総合的な医療サービスの中核を担うエリアです。検査の精密性を追求するだけでなく、受診後のフォローアップや生活改善のアドバイスなども含め、健康維持に必要な支援を一貫して提供します。単なる結果説明にとどまらず、将来的なリスクを見据えた提案を行うことで、受診者様の長い人生に寄り添う医療を実践しています。



「トゥモローエリア」は、受診者様が自身の心身の状態に向き合い、未来の生活をじっくり考えるための落ち着いた空間です。文喫(<https://bunkitsu.jp/>、運営：株式会社ひらく)とのコラボレーションにより選定された書籍が美しく配置され、検査の待ち時間を利用して健康や人生のあり方を考えるきっかけが得られるよう工夫されています。さらに、サウンドスケープの専門家が選曲した心地よい音楽が流れ、穏やかで深い思考を促す環境が整えられています。音が静かに空間を包み込み、受診者様の緊張を和らげ、健診のひとときを上質な体験へと変えていきます。



# 文喫

BUNKITSU

最後の「ウエルネスエリア」では、受診後の生活に取り入れやすい健康グッズや多様なオプション検査メニュー、専門スタッフによるアドバイスなど、明日の暮らしをより美しく健やかににするためのサービスが提供されます。ホテルラウンジのような落ち着きのあるデザインが採用されており、リラックスしながら健康に関する相談や情報収集ができる空間となっています。訪れるたびに心と身体の両面が整うような場を目指し、気軽に足を運べる雰囲気づくりにもこだわっています。



## ■メディア内覧会

日時：①2026年5月11日（月）、②5月12日（火）10:00（受付9:00開始）～17:00

①2026年5月11日(月)

9時：開場

10時：「オープニングセレモニー」

MC：平野裕加里

- ・理事長挨拶
- ・院長挨拶
- ・来賓祝辞
- ・テープカット
- ・施設説明
- ・囲み取材
- ・内覧説明

11時頃～17時：自由内覧

②2026年5月12日(火)

9時：開場

10時：「柴田玲医師によるミニ講演会」

MC：平野裕加里

※当日、諸事情により変更となる場合がございます。

- ・施設説明
- ・囲み取材
- ・内覧説明

11時頃～17時：自由内覧

会場：名古屋栄セントラルクリニック

申込方法：以下QRコードを読み込みの上お申し込みください。



#### ■一般内覧会

日時：2026年5月13日（水）、14日（木）、15日（金）、16日（土）9:00～17:00

会場：名古屋栄セントラルクリニック

申込方法：以下QRコードを読み込みの上お申し込みください。



#### ■ 栄から始まる、“健康を纏う”新しい医療文化へ



名古屋の中心地・栄駅直結という利便性の高い立地も、本クリニックの大きな特徴です。

仕事帰りや買い物の合間など、日常の行動動線の中に健診を自然と組み込めることで、健康へのアプローチがより身近になります。同クリニックは、健診を「年に一度の特別な行事」ではなく、生活の延長にある日常的な行為へと変えていくことを目指しています。今回の移転リニューアルを通じて、名古屋栄セントラルクリニックは病気を早期に発見するだけでなく、健康を育む拠点として進化します。受診者様一人ひとりの人生に寄り添い、より良い選択を支援する存在として、名古屋の中心から新たな医療文化を発信してまいります。

## ■クリニック概要

名称：名古屋栄セントラルクリニック

所在地：名古屋市中区錦三丁目 25 番 1 号

「ザ・ランドマーク名古屋栄」地上 15 階

アクセス 地下鉄東山線・名城線「栄」駅直結

延床面積：1576.27 m<sup>2</sup>

開業日：2026 年 春頃予定

## ■セントラルクリニックグループについて



いまを診る。あしたを見る。

セントラルクリニックグループ

あなたの健康パートナー。

私たちはただの医療機関ではなく、あなたの人生をサポートするパートナーです。

予防医療から検診後のフォローまで、一貫した医療のご提供に努めています。また、大学病院や総合病院との連携の下経験豊かな専門医による幅広い専門外来も展開しております。みなさまの健康な未来を実現するため、総合的なお手伝いをさせていただきます。

## ■医療法人概要

名称：セントラルクリニックグループ 医療法人 名翔会・医療法人 松柏会

法人本部所在地：〒457-0047 愛知県名古屋市南区城下町 3 丁目 14 番地

理事長：

医療法人 名翔会 鈴木 雅之

医療法人 松柏会 芳野 純治

事業内容：

施設型・巡回型各種健康診断

産業医登録・紹介

保健師による保健指導の実施

疾病予防、健康の維持・増進等の普及啓発に関する調査研究及び支援

老人保健医療福祉サービス

URL : <https://www.central-cl.or.jp/>

本件に関する報道機関からのお問い合わせ先

医療法人 松柏会

名古屋栄セントラルクリニック

広報担当 李

E-mail : pr@central-cl.or.jp