

電気工事 配管工事 空調・断熱工事 建築工事 など
設備工事に関わる皆さんへ

2026年1月、設備工事のアスベスト法改正 対応大丈夫ですか？

工作物の解体・改修は「工作物石綿事前調査者」による事前調査が一部義務化



これから必須になる！

工作物石綿事前調査の 基礎知識と 実務ポイントセミナー

Zoom開催

参加費無料

2/19 木 ・ 3/3 火

15:00 – 16:00

小田原鉱石主催 お問い合わせ
pr@odawarakoseki.co.jp

お申込み



二次元バーコードより
お申込みください。

申込み締切

2/19回

2/16 月 17:00

3/3回

2/26 木 17:00

資格範囲からリスク回避策まで 1時間でわかりやすく解説
安心して現場に取組めるよう 実務目線で整理します

- 改正法の全体像（ポイント整理）
- 対象となる工作物・設備の考え方
- 調査からGビズ報告までの手順と役割
- アスベスト建材とRCFの基礎

小田原鉱石株式会社
代表取締役 高橋 淳

2015年にアスベスト調査・分析を専門とする小田原鉱石を設立。幅広い調査実績を持ち、セミナー登壇も多数。現場に近い分析会社として、アスベスト課題に向き合っている。



小田原鉱石株式会社

☎0465-46-8881

✉ odako.rep@odawarakoseki.co.jp

小田原鉱石

検索

ポストイン
24h OK

営業時間 | 9:00 - 17:00
定休日 | 土日祝

国府津IC
から3分

RCF分析にも対応！
詳細は裏面へ

神奈川県小田原市
小八幡 2-3-6 2F

小田原鉾石は アスベスト分析の専門会社です

アスベスト分析を10年以上専門に、官公庁案件から民間工事までご依頼いただいています。
建材分析を中心に、工作物・RCFなどの分析・調査にも幅広く対応いたします。

対応サービス



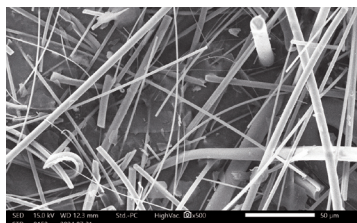
建材・資材分析

工作物を含む各種建材・資材のアスベスト分析。2-4営業日で速報をお送りします。3か所採取、多検体のご依頼にも対応。



RCF分析

工場設備・高温機器などに使用されるリフラクトリーセラミックファイバー（RCF）の分析。対応できる分析所が限られている分野です。



事前調査・採取

工作物・建築物の状況確認から採取・分析までワンストップで対応いたします。図面のお持込からのご相談も歓迎いたします。



お困りごと相談

- 資格取得サポート
- 事前調査報告作成サポート
- アスベスト除去工事者のご相談
- 出張セミナー、管理組合様向け説明会



こんな方にお問合わせいただいています

- ✓ 何から始めるか迷っている方
- ✓ 資格を取得したが実務が不安な方
- ✓ 他社で「対応できない」と言われた方
- ✓ アスベストとRCFで判断に迷う方
- ✓ Gビズ入力が不安な方
- ✓ 相談しながら進めたい方

現場に近い分析会社として幅広くサポートします！

「分かりにくい」「判断に迷う」といった声に実務目線でお応えする、現場に近い分析会社です。


作業環境測定機関 登録
第三者機関による分析精度管理 実施
分析調査者 在籍
特定・建築物・工作物石綿含有建材調査者 在籍
建築士会、建築士事務所協会 加入
ASA建築物石綿含有調査者協会 加入
ラウンドロビンテスト合格試験所



工作物石綿事前調査の
ポイントをまとめた
特設サイトも公開中

まずはお気軽に
ご相談ください



 **小田原鉾石株式会社**
☎0465-46-8881

✉ odako.rep@odawarakoseki.co.jp

ポストイン
24h OK

営業時間 | 9:00 - 17:00
定休日 | 土日祝

国府津IC
から3分

神奈川県小田原市
小八幡 2-3-6 2F

小田原鉾石

検索