

アパホテル〈なんば南 大国町駅前〉本日プレオープン

アパホテルネットワークとして全国最大の676ホテル・104,494室(建築・設計中、海外、FC、パートナーホテルを含む)を展開するアパホテル株式会社(本社：東京都港区赤坂3丁目2-3 社長 元谷 芙美子)は、**大阪市浪速区の「難波南クリスタルホテル」を取得し、本日、なんばエリア6棟目となるアパホテル〈なんば南 大国町駅前〉(全室禁煙114室)としてプレオープンする。**

当ホテルは、**大阪メトロ御堂筋線・四つ橋線「大国町駅」3番出口すぐの駅前立地**。大阪屈指の観光地である難波エリアにほど近く、「新大阪駅」や「梅田駅」へのアクセスも至便なことから、ビジネスだけではなく、国内レジャー、インバウンド(訪日外国人)など幅広い宿泊需要を取り込んでいく。

今回のオープンにあたり、**フロントロビーを1階へと移設させることによりホテル設備の利便性向上を図るとともに、シングルルームに快眠性を追求した1,400mm幅のオリジナルベッド「Cloud fit(クラウドフィット)」を導入したほか、多様な宿泊需要に応える為ツインルームを増設した。客室には事務所並みの明るさにこだわったシーリングライト**を新たに設置。テレビ画面上に館内案内をデジタル表示した「アパデジタルインフォメーション」、通信速度とセキュリティの面で優れたWi-Fi無料接続、BBCワールドニュース無料放映などを導入した。また、アパグループ創業50周年を記念して、国内の直営アパホテル全店*および一部FCホテルの全客室で**VOD(有料チャンネル)を標準サービスとして無料で提供**しており、当ホテルにおいても、**宿泊客(日帰りプラン利用を含む)は、滞在中、映画・アニメなど200タイトル以上が無料で見放題**となる。今後、営業を続けながら4室の増室工事を行うほか、ホテル館内外のリニューアルを進め、本年12月22日(水)のグランドオープンを予定している。

* 行政機関や自治体に一棟貸し中の一部ホテル、佳水郷を除く

最先端のIT開発として、1秒チェックイン機^{※1}(アプリチェックイン専用機)を導入。アプリチェックイン(事前にオンライン決済し、「アパ直」予約で前日15時から、OTA予約で当日15時からの部屋選択を完了する)を行うことで、当日のチェックイン手続きを大幅に簡素化することができる。**ゲストの時間を大切にするアパトリプルワンシステム(「1ステップ予約」、「1秒チェックイン」、「1秒チェックアウト」)**により、「非接触」、「待たない」、「並ばない」を実現した**ストレスフリーのアパオリジナルデジタルサービスを提供する。**

* 業界初(自社調べ)。自治体の施行条例に基づき、1秒チェックインに加えスタッフによる予約確認が必要です。

現在、FC、建築・設計中を含め、大阪市内のアパホテルは26ホテル11,131室、大阪府内においては30ホテル11,583室を展開している。2025年に開催が決定した大阪万博とその後の需要拡大を見込み、大阪エリアにおいては、大型タワーホテルの開発に注力しており、**現在アパホテル&リゾート〈大阪梅田駅タワー〉(34階建・全1,704室・2023年1月開業予定)を建築中であり、アパホテル&リゾート〈大阪難波駅タワー〉(40階建・全2,060室・2024年夏開業予定)を設計中である。**

【アパグループ】アパホテルネットワークとして全国最大の676ホテル・104,494室[※](海外、FC、パートナーホテルを含む)を展開している。2010年4月にスタートした「SUMMIT 5(頂上戦略)」では、東京都心でトップを取る戦略を開始。現在、東京23区内で直営ホテル81ホテル・19,589室[※]を展開している。2015年4月にスタートした「SUMMIT 5-II(第二次頂上戦略)」では、東京都心から地方中核都市へとエリアを広げ、大型タワーホテルの出店も積極的に進めていき、アパホテルネットワークとして10万室展開を達成。現在、首都圏・関西を中心に、タワーホテル2棟・3,764室を含む20棟・8,411室を建築・設計中である。2020年4月にスタートした「SUMMIT 5-III(第三次頂上戦略)」では、国内で圧倒的なNo.1ホテルチェーンとなるべく、2025年3月末までにアパホテルネットワークとして15万室展開を目指す。

* 建築・設計中含む

■ホテル概要

ホテル名	アパホテル〈なんば南 大国町駅前〉(ホテルNo. 357)
所在地	〒556-0012 大阪府大阪市浪速区敷津東 3-11-8
電話番号	06-6636-1001
アクセス	大阪メトロ御堂筋線・四つ橋線「大国町駅」(3番出口)すぐ 南海電気鉄道高野線「今宮戎駅」徒歩5分 JR関西本線、大阪環状線「今宮駅」(東口)徒歩8分
構造/規模	鉄筋コンクリート造 / 地上10階建
客室数	全室禁煙114室 ・スタンダードルーム55室(1,400mm幅 / 1ベッド) ・スタンダードツインルーム58室※(900mm幅 / 2ベッド) ※内、10室(5組)は客室を繋げて利用できるコネクティング対応可能客室 ・ユニバーサルツインルーム1室(900mm幅 / 2ベッド)
客室標準仕様 ・ 今後のリニューアル項目	【客室標準仕様】 ① 40型液晶テレビ ② ホテルの館内案内をテレビ画面に集約表示したアパデジタルインフォメーション ③ VOD アパルームシアター200 タイトル以上を無料で見放題 ④ BBC ワールドニュース無料放映 ⑤ 事務所並みの明るさにこだわったシーリングライト ⑥ 温水洗浄便座 ⑦ 通信速度とセキュリティの面で優れたWi-Fi 無料接続(有線LANとの同時接続可能) 【今後のリニューアル項目】 ① 客室を4室増室 ② 2階自販機コーナーの新設 ③ アパホテル仕様の客室家具への入れ替え
その他	宿泊者に、朝食時、無料コーヒー、パンを提供
公式HP	https://www.apahotel.com/hotel/kansai/osaka/nambaminami-daikokucho-ekimae/

■お問い合わせ先

※写真データ等必要な場合はメールにて送信します。

アパグループ東京本社 代表室

住所：東京都港区赤坂3丁目2-3

電話：03-5570-2113 FAX：03-5570-2138

E-Mail：hishoka3@apa.co.jp URL：www.apa.co.jp

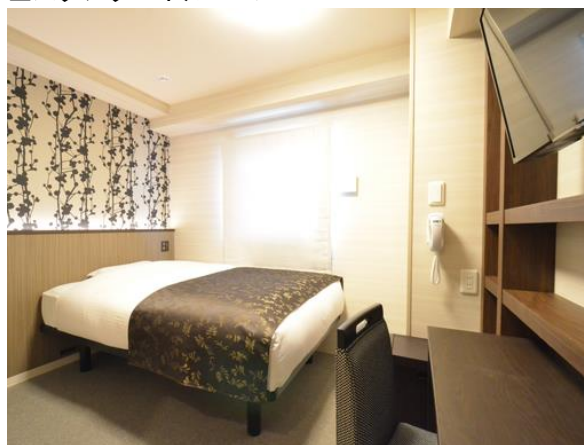
■外観



■フロント・ロビー



■スタンダードルーム



■スタンダードツインルーム



■コネクティングルーム

