

アパホテル〈福島駅東〉 本日披露式典開催

アパホテルネットワークとして1,052ホテル142,402室(建築・設計中、海外、アパ直参画ホテルを含む)を展開するアパホテル株式会社(本社:東京都港区赤坂3丁目2-3 代表取締役社長:元谷 芙美子)は、有限会社川口商事(本社:福島県福島市中町2-6 代表取締役会長兼CEO:仲條 啓三)とフランチャイズ契約を締結し、福島県福島市にアパホテル〈福島駅東〉(全83室)を2026年2月9日に開業し、本日開業披露式典を執り行った。

記者発表において、アパグループ社長兼 CEO の元谷一志は「環境開発グループ様初のホテル事業において、当社のブランドを選んで頂いたことを嬉しく思う。2017 年 3 月に、会長の東日本大震災復興の願いをかけ、アパホテル〈福島駅前〉は開業した。今やホテルは生活のインフラともいえる事業にまで成長し、平事のみならず有事にも対応することで、地域の貢献が図られる。引き続き福島県内、東北エリアにおける出店の拡充を目指して、フランチャイズホテルを募っていく。アパホテルは常に進化し続け、1 ホテル 1 イノベーションを掲げている。既存お客様の満足にとどまらず、新規顧客の開拓も視野に入れ、引き続き実行していく。」と述べた。

山形県酒田市に本社を置く環境開発グループが有限会社川口商事を 2025 年 7 月に取得・完全子会社化し、新規事業としてホテルを運営開始。確立されたホテルの運営インフラを持つアパホテルのフランチャイズスキームに評価を頂き、本事業の期待可能性と、エリアにおける競争力を手に入れる。

アパホテル〈福島駅東〉は、繁華街・商業エリアとして栄えている JR「福島駅」東口から徒歩 7 分の立地。最大 50 台収容可能な平面駐車場を完備しており、車でのご来館にも対応している。

開業にあたりフロント・ロビー、外観含めフルリニューアルを実施。客室は全室 50 型大型液晶テレビや快眠を追求したオリジナルベッド「Cloud fit Grand(クラウドフィット グラン)」、通常の浴槽より 20%節水可能かつ、ゆったり入浴できるオリジナルユニットバス、明るさにこだわったシーリングライトを導入し、アパの理念とする新都市型ホテルとしてふさわしいハード、ソフトをもってお客様をお迎えし、地域に愛されるホテルづくりを目指していく。

福島市内には市内最大客室数を誇るアパホテル〈福島駅前〉(直営・362 室)に続き 2 棟目となる。本ホテルの開業に伴い、福島駅を挟んだ東西アパホテルによる相互送客を実現する。県内では本日起工式が開催された郡山駅前プロジェクト(249 室)、既存運営中のアパホテル〈郡山駅前〉(郡山駅前南に改称予定:89 室)と合わせて、合計 4 棟 783 室のネットワークとなる。

【施設概要】

施設名	アパホテル〈福島駅東〉 (ホテル No.402)
住所	福島県福島市中町 2-6
交通	JR「福島駅」東口から徒歩 7 分 東北自動車道 「福島西」I.C・「飯坂」I.C から車で 15 分
構造・規模	鉄骨鉄筋コンクリート造陸屋根 7 階建
客室数	全 83 室

【アパグループ】

アパホテルネットワークとして全国最大の 1,052 ホテル 142,402 室(建築・設計中、海外、アパ直参画ホテルを含む)を展開している。2010 年 4 月にスタートした「SUMMIT 5(頂上戦略)」を継承し、2022 年 4 月より新たな 5 ヶ年計画「AIM5 ～APA Innovative Movement」を始動。アフターコロナにおけるニーズの変化や DX 化の波を捉えながら、国内で圧倒的な No.1 ホテルチェーンとなるべく、2027 年 3 月末までにアパホテルネットワークとして 15 万室展開を目指す。

■お問い合わせ先 ※写真データ等必要な場合はメールにて送信します。

アパグループ東京本社 社長室

住所：東京都港区赤坂 3-2-6 電話：03-5570-2131

E-Mail：kouhou@apa.co.jp URL：www.apa.co.jp

■記者発表



■記者発表



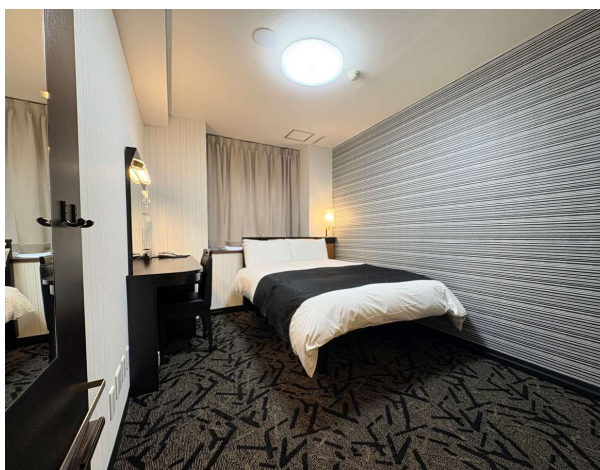
■ ホテル外観



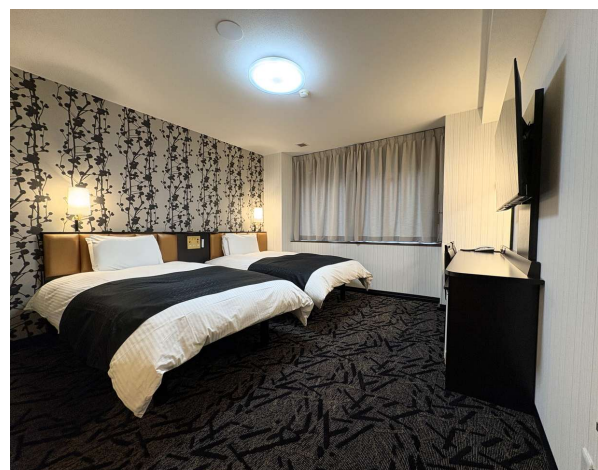
■ ロビー・エントランス



■ 客室 (スタンダードルーム)



■ 客室 (ツインルーム)



■ 駐車場



■ ウォーターサーバー (客室階に設置)

