

埼玉県内連続開業第2弾 アパホテル〈埼玉上尾駅前〉開業披露式典開催

日本最大級のホテルチェーンを展開するアパホテル株式会社(本社:東京都港区赤坂3丁目2-3 取締役社長 元谷 美子)は、株式会社プラチナスペース(本社:埼玉県所沢市日吉町9-18 代表取締役:重松 隆)とフランチャイズ契約を締結し、アパホテル〈埼玉上尾駅前〉(全126室)を2026年6月9日に開業し、本日開業式典を執り行った。

記者発表において、アパグループ社長 兼 最高経営責任者(CEO)の元谷 一志は、「2026年6月は埼玉県内における開業ラッシュで、第2弾として上尾市にアパホテルが開業出来る事を嬉しく思う。直営ホテルに準じた改装、アパホテルの純度化を高めて頂いた事で、開業後の売上向上が期待できる。

6月2日に当社の55周年パーティーにて多くの皆様にお集まりいただき、盛大に開催された。今後もアパホテルのネットワークを形成していくにあたり、全てのエリアにおける資本投下は行わず、その地域における有力者と手を組み共存共栄を図ると共に、宿泊需要の定量化を行うことでエリア内の出店計画を検討し、グループとして拡大できるように努め、新たに掲げた「AIM5-II」の目標を達成すべく、力強く歩んで参りたい。」と述べた。

アパホテル(埼玉上尾駅前)は、JR「上尾駅」東口から徒歩3分の駅前立地で、埼玉県最大のターミナル駅である「大宮駅」まで約8分、関東の大動脈である国道17号線へのアクセスも良い。上尾駅周辺には多数の商業施設、市役所などが集積しており利便性が高い。

開業にあわせ、客室・フロント・ロビーの改装工事を実施。全客室に50型の液晶テレビの設置、シングルルームは1,400mm幅のオリジナルベッド「Cloud fit Grand(クラウドフィットグラン)」、お部屋ごとに冷房・暖房の切り替えが可能な「個別空調」、浴室シャワーヘッドには美容効果が期待できる「ウルトラファインバブルシャワー」を採用。YouTubeなどの動画配信サービスをスマホからテレビの大画面に映すことができる「キャスト機能」、照明スイッチ、コンセント、USBポートを集約させた枕元集中コントローラーに、一括消灯可能な「おやすみ(GOODNIGHT)スイッチ」を採用し快適性を追求している。また、客室に設置している書籍を電子書籍化。客室Wi-Fiに接続することで、テレビのアパデジタルインフォメーション(ADI)内にあるAPA LIBRARY(アパライブラリー)から利用できる。

アパホテルは、埼玉県内で2026年6月に3ホテルを開業する。6月5日に開業したアパホテル〈熊谷駅前北〉(熊谷市・全245室・新築)の他、6月18日にはアパホテル〈さいたま新都心駅西〉(さいたま市・全389室・新築)の開業を控えており、埼玉県内のアパホテルは全7ホテル1,271室体制となる。

【ホテル概要】

ホテル名	アパホテル〈埼玉上尾駅前〉(ホテル No.411)
所在地	埼玉県上尾市仲町1-2-1
アクセス	JR「上尾駅」東口から徒歩3分、圏央道「桶川北本IC」から車で20分
客室数	全126室 (シングル108室、ダブル14室、ツイン2室、キング2室)
館内施設	レストラン、ウォーターサーバー、アメニティバー、自動販売機、コインランドリー、駐車場

【アパグループ】

自社ブランドとして国内347ホテル・84,021室、海外50ホテル5,454室を展開している。2022年4月より始動した5ヶ年計画「AIM5~APA Innovative Movement」の目標について前倒しで達成の目途が立ったことを受け、2026年4月に新中期5ヶ年計画「AIM5-II」を始動。2031年3月末までに国内自社ブランド単独10万室を目標とするほか、ホテル分野におけるプラットフォーム事業やマルチ・ブランド化、海外事業に関しては北米事業の強化および次期戦略エリアの模索を推進する。

■お問い合わせ先 ※写真データ等必要な場合はメールにて送信します。

アパグループ東京本社 社長室

住所: 東京都港区赤坂3-2-6 電話: 03-5570-2131

E-Mail: kouhou@apa.co.jp URL: www.apa.co.jp

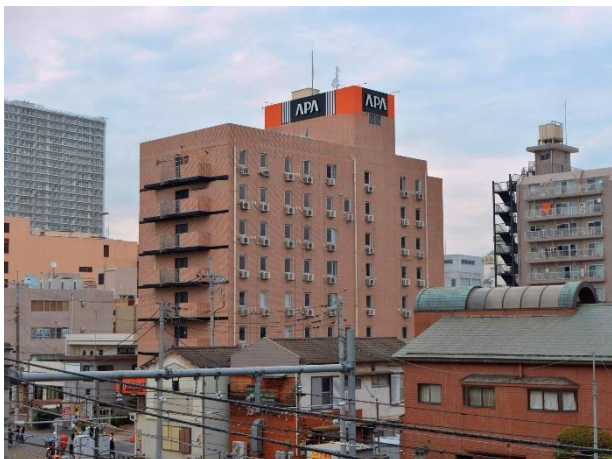
■ 記者発表



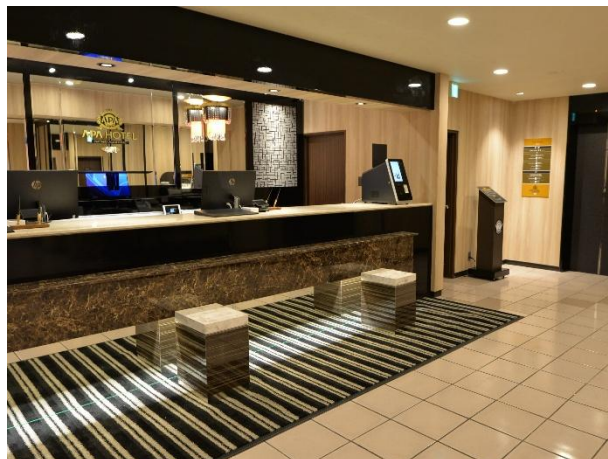
■ テープカット



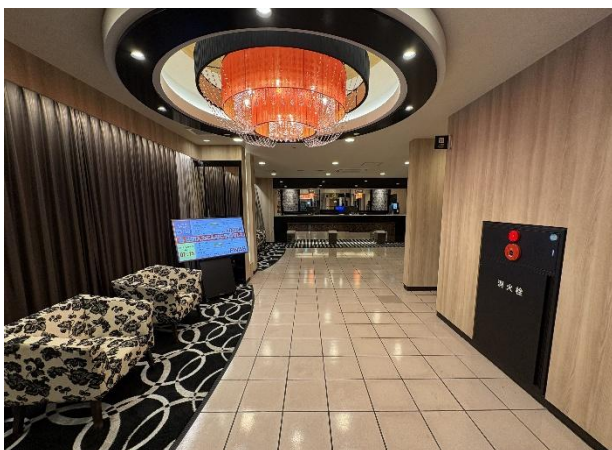
■外観



■フロント



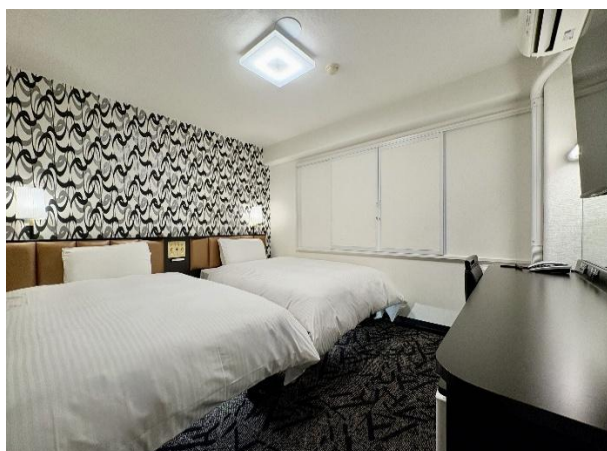
■ロビー



■シングルルーム



■ツインルーム



■キングベッドルーム

