

くらしの「いま」と「これから」の
総合支援なら、

ふくばライフデザイン事務所

FUKUBA LIFE DESIGN OFFICE
島根県松江市

人生の転機、
本気でいまを
変えたい

中高年の
ひきこもり
8050問題

メンタルヘルス
と仕事の
両立

燃えつきて、
「休職ですね」
と言われた

この仕事、
ねばる？
やめる？

生活設計や人生設計のお手伝い。
「心から」納得できる。

それぞれの
専門分野を越えて
トータルサポート

お金

仕事

福祉

サービスの内容や料金はこちらから



www.fukuba-s.com

info@fukuba-s.com

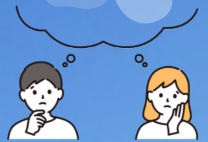
島根県松江市玉湯町大谷299-3

松江市旧大谷小学校 給食室



私の生き方、私が決める。

そして、それがかなう場所



ほか、

- ・自分が何に向いているのかわからない
- ・やりたいことが見つからない
- ・年金・税金・相続そして投資／お金の心配
- ・いまの収入でこれから大丈夫か
- ・転職したいけれど不安
- ・学び直しや資格取得でキャリアアップ
- ・定年後のセカンドキャリア
- ・など、いままでどこかに相談したことがない方も、
どうぞお気軽にお問い合わせください。

強み・価値



いわゆる「王道」の提案はもちろん、ここにしかない「見立て」と「見直し」

- ・むしろ「いつまでひきこもられるか」を生活費の面、気持ちや意欲や心身の面、ご本人やご家族の思いから考えることもできます。
- ・働けない人への「仕事を含まない生活設計・人生設計」も提案できます。
- ・考え方や行動を変えることで、不安などの感情を軽くするお手伝いができます。
- ・ライフデザインと「ライフ」とは人生や生活だけでなく生命も含みます。「消えてしまった」「苦しい」気持ちによりそいます。
- ・お客様の利益100%・共感100%を心がけ、親身にていねいにお話をうかがいます。
- ・目標を一緒に立て、その目標をかなえるための手立てを一緒に考えます。

株式会社（小売業～東証スタンダード市場）

▷エリアベース店主任

商品管理・売り場管理・計数管理、接客・修理・配達・灯油販売・合鍵作成・競合店調査・小口現金管理・クレーム対応など。中国地方の開店・閉店・改装応援。セメント・園芸用土など数百ひたすら手積み、朝から夕まで店舗と駐車場の雪かきなど。福祉専門職には生まれにくい競合意識・コスト意識・現場のスピード意識が身に付く。

社会福祉法人A（障害福祉サービス・地域生活支援事業）

▷職業指導員・ヘルパーの後、施設長・サービス管理責任者

経営品質協議会認定セルフアセッサーとして組織改善、法人ホームページ作成・更新など情報発信、発達障害プロジェクトの長、県知的障害者福祉協会の研修委員、東日本大震災での汚染土壌改良剤の施設外就労開始、全国紙主催の自主製品全国20事業所へ選ばれる。障害者職業生活相談員資格認定講習修了。

生活介護・就労継続支援B型の多機能型の施設長とサービス管理責任者、地域活動支援センターの管理者を兼務して経験する。

社会福祉法人B（市の社会福祉協議会：生活困窮者自立支援事業）

▷生活困窮相談員

自立相談支援事業・家計改善支援事業・就労準備支援事業・一時生活支援事業。

ひきこもりの方への家庭訪問、足の踏み場もない家の清掃、ライフラインの止まった家庭を訪問し食料や水の支援、フードバンク、入居債務保証支援事業対応、住むところがない方と不動産めぐり、ブラックリスト入りの方への携帯電話購入支援。刑余者・ギャンブル依存症・薬物依存症の方の支援、知的障害疑いの方の相談判定同行、生活保護対応、検診命令の出た方の受診同行や債務整理同席、中間的就労（一般企業などで働くための準備段階の就労）のサポートなど。福祉という仕事の奥深さややりがいを強く感じる。

社会福祉法人C・D（障害福祉サービス）

▷理事・施設長・サービス管理責任者・法人合併委員

野菜の水耕栽培の施設外就労立ち上げ。日中系サービスの施設長・サービス管理責任者に加えて、共同生活援助（グループホーム）の施設長・サービス管理責任者も兼務して経験。

社会福祉法人E（町の社会福祉協議会：指定特定相談支援事業・生活困窮者自立支援事業）

▷相談支援専門員・生活困窮相談員・アウトリーチ支援員

ひきこもりの方や働いたことがない方の家庭訪問や就労支援を行う。

思い出に残るお金の仕事では、生活福祉資金貸付や住居確保給付金対応、家計改善支援など。コロナ禍における緊急貸付利用件数は全国で230万件、貸付総額は1.4兆円となった。

医療的ケア児等コーディネーター。

*アウトリーチとは、ひきこもりや高齢者、精神疾患を抱える方など社会的に孤立した家庭などへの訪問を行うこと。今までの「待つ支援」に加わった「届ける支援」であり、地域に出かけていく訪問型のサポート。

奈良時代から続く美肌の湯
 玉造温泉街から
 車で8分、
 日帰り湯・宿泊
 （ゲストハウス・旅館）
 がてらいかがでしょう。

対象の地域

【相談など】

・**当事務所にて面談**

・オンラインで全国対応

*原則松江市内、ご自宅訪問可能

【各種業務依頼・事例検討会参加・講演・ワークショップなど】

・全国対応

・お問い合わせください



対象の方

個人の方やご家族の方はもちろん、以下の方にも様々な役割で柔軟に対応します。

- ・地域住民のグループ
- ・法人（業種を問わず）
- ・医療・福祉・家計・就労などの機関

