

SUZUKI

SUZUKI

Portfolio

2026

SS.inc





TOM

ABOUT

SとINA



2017年3月13日“鈴木鈴木”として結成。
兄の十夢（とむ）と弟の聖七（せいな）
から成る実の兄弟ユニット。
自身の楽曲全てにおいて作詞作曲を担当し、
兄弟だからこそ生み出せる歌声と
耳に残るメロディーが反響を呼び、
現在のSNS総フォロワー数は100万人を超える。
現在は楽曲提供にも力を入れており、
日々音楽と向き合うことで可能性を広げ続けている。

MW

Music Video



LIVE

Live performances

➔ 2024年：11校 2025年：12校



HIGHLIGHTS

Portfolio

← CDTV出演

← ZIP独占インタビュー

↓ GUCCIモデル

↓ LINE MUSIC AWARD 受賞



FANS

Fan Base

▶ 総フォロワー数：100万人超え

ファン層の中心は、男女問わず・16～25歳が多いが、近年では楽曲の特色から、20代・30代のファンも増加中。

▼ 昨年リリースし、大人に人気の楽曲



「みかん色」

過去と未来と現在（いま）にフォーカスを当てた楽曲。



「スノーメイク」

雪目線で、家族と恋人を描いた楽曲。

▼ 過去にリリースし、特に人気のある楽曲



「ホワイトキス」

- ・ 毎年の冬楽曲ランキングにランクイン
- ・ JAPAN Heatseekers Songsにて、2週連続**首位獲得**
[billboard JAPANの記事はこちら](#)



「君と僕はさ」

- ・ LINE MUSICにて、リアルタイム・デイリー・ウィークリー**全ランキングで1位獲得**



「海のリビング」

- ・ 2021年 **高校生が1番聴いてる曲 1位獲得**



MUSIC

Highlights



「君と僕はさ」

Music Video **378万回**再生突破

LINE MUSIC チャートイン

- リアルタイム **1位**
- デイリー **1位**
- ウィークリー **1位**



「海のリビング」

Music Video **884万回**再生突破

サブスク総再生数 **1億3千万回**突破

2021年高校生が1番聴いてる曲**1位**



「ホワイトキス」

Music Video **1305万回**再生突破

サブスク総再生数**1億3千万回**突破

ももいろ歌合戦出演

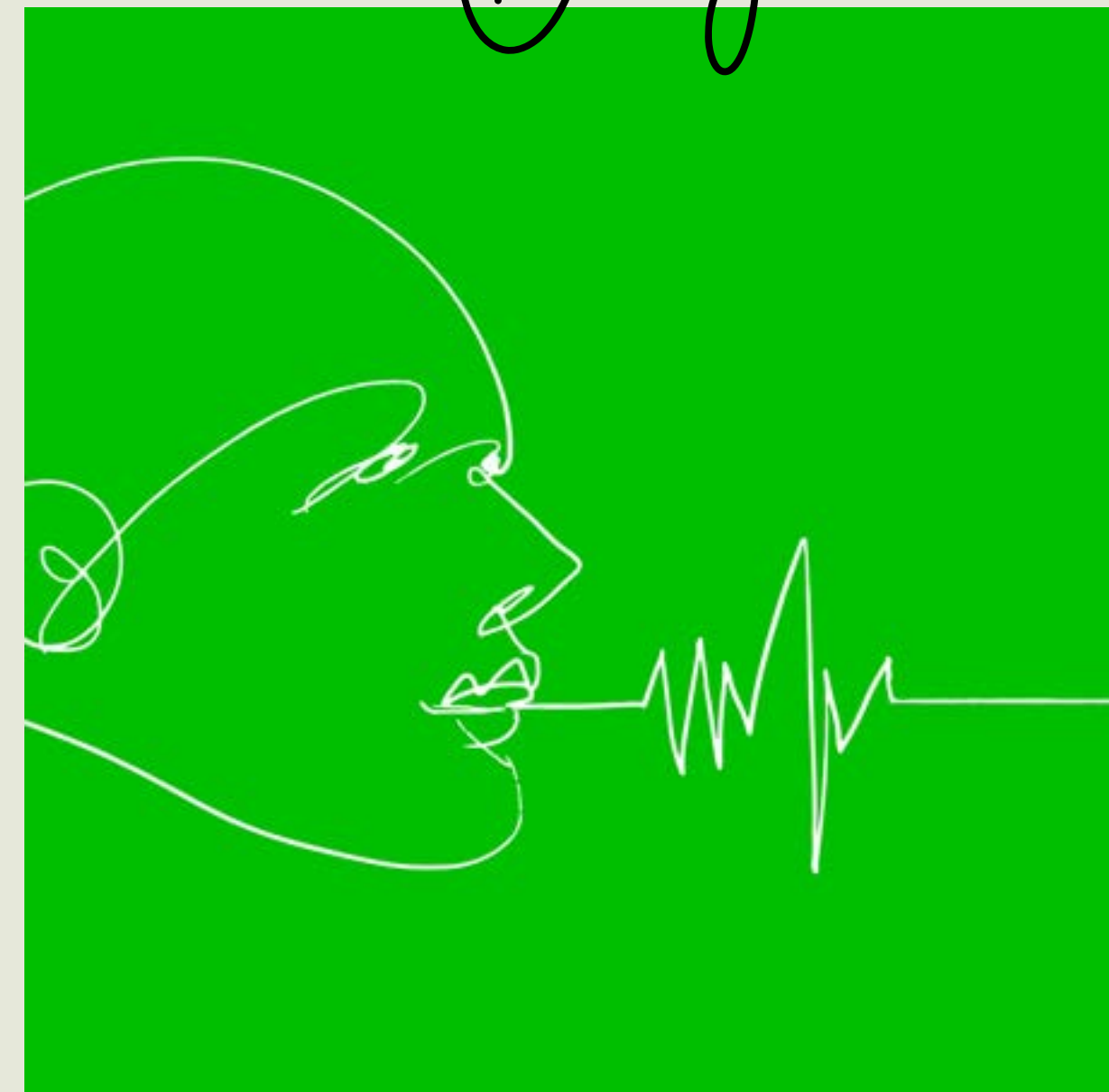


MUSIC

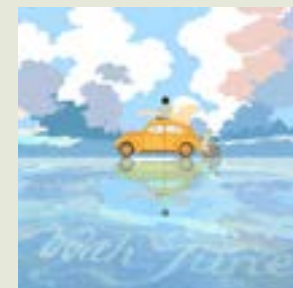
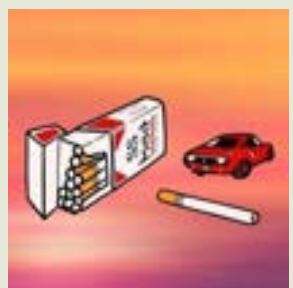
Originals



「1番近くで」
ソフトバンクWEB CMドラマタイアップ曲
MusicVideo 159万回再生突破



「君と過ごす1度目の特別なクリスマス」
大手ドラマクリエイター集団「ごっこ倶楽部」
とのコラボ動画がTikTokで話題に。
Music Video 99万回再生突破。



「サイレンビート」
SUZUKI「ワゴンRスマイル」コラボ楽曲
Music Video 172万回再生突破

ORIGINALS

WRITING

Songs

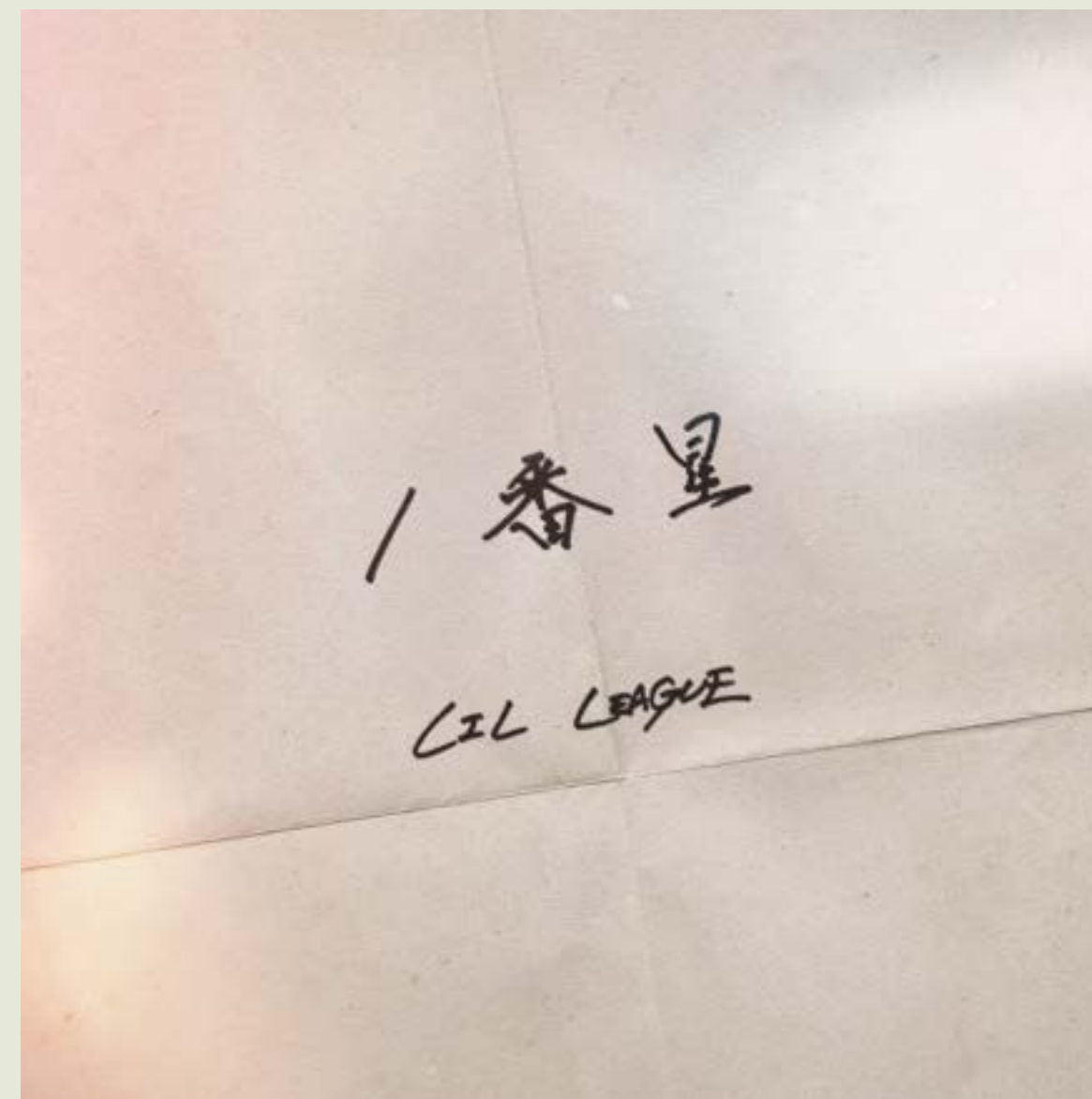
楽曲提供

2024年12月22日(日)に配信リリースされた
LIL LEAGUE「1番星」へ、
初めての楽曲提供をさせていただきました。

“鈴木鈴木”として活動している中で、
常に成長し続けている音楽性を発揮して
今後も楽曲提供には力を入れたく、
ジャンルを問わず挑戦していきたいと考えています。



LIL LEAGUE
(LDH JAPAN所属)



1番星 / LIL LEAGUE



Number of FOLLOWERS



 YouTube

「鈴木鈴木ch」登録者数：39万人

総再生回数：1.7億回突破

「鈴木鈴木 Official Channel」登録者数：1.6万人

 TikTok

フォロワー数：65万人

いいね数：1705万いいね

 Instagram

フォロワー数：4.1万人

 X

フォロワー数：2.2万人



CONTACT

Suzuki Suzuki



株式会社SS (担当：高野 義男)

TEL : 090-6021-8136

MAIL : takano@ss-music.co.jp

HP : <https://ss-music.co.jp/>

