

## NEWS RELEASE

2026年5月28日  
株式会社サンシャインシティ

雨の日も暑い日も、親子で快適に過ごせる！

梅雨の時期の花々が彩る“空の公園”で、  
親子で楽しめるワークショップや赤ちゃんハイハイレースを開催！

「てんぼうパーク 梅雨びより」

6月5日（金）～7月5日（日）

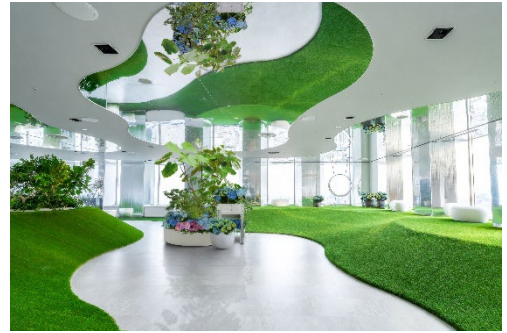
“空の公園”をコンセプトとするサンシャイン60展望台 てんぼうパーク（東京・池袋）では、6月5日（金）～7月5日（日）の31日間、梅雨や暑さで外出先に悩む親子に向けた屋内イベント「てんぼうパーク 梅雨びより」を開催します。館内の人工芝が敷かれた「てんぼうの丘」エリアでは、前期（6月5日（金）～6月21日（日））は雨の日の気分を華やかにするバラを、後期（6月22日（月）～7月5日（日））の期間は、梅雨の季節定番のアジサイを中心とした装飾を展開します。あわせて、親子で楽しめて雨の日を心地よく快適に過ごせる様々なワークショップを実施するほか、併設された「てんぼうパークCAFE」では、梅雨時期の花々をイメージしたドリンクを6月25日（木）まで期間限定で販売します。

さらに、期間中の6月25日（木）・26日（金）には、赤ちゃん和妈妈・パパに向けた「ベビーDAY」を開催します。お子さまの成長を形に残せる「記念手形スタンプ」をはじめ、赤ちゃんたちによるかわいらしくも熱いハイハイレースを実施。また、育児相談会を設け、赤ちゃんの栄養のこと、ミルクのこと、離乳食のことなど、育児に関する疑問や悩みを栄養士・子供心理カウンセラーに気軽に相談することができます。

雨の日も暑い日でも天候を気にせず、赤ちゃん連れのご家族が安心して過ごせる“空の公園”へぜひお越しください。



装飾のイメージ（前期：バラver.）



装飾のイメージ（後期：アジサイver.）

## 開催概要

期 間：6月5日（金）～7月5日（日）31日間

場 所：サンシャイン60展望台 てんぼうパーク

料 金：展望台入場料のみでお楽しみいただけます ※ワークショップ等一部有料

イベントウェブページ：<https://sunshinecity.jp/observatory/event/entry-37501.html>

【参考】てんぼうパークは赤ちゃん連れのお出かけを万全の設備でサポート！

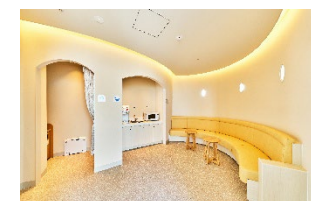
未就学児連れのお客様満足度96.7%（てんぼうパーク調べ）

「てんぼうパーク」は、大人だけではなく赤ちゃんや小さなお子様連れのご家族にも快適にお過ごしいただける“空の公園”です。2025年12月に実施した来館者調査では、未就学児をお連れのお客様の総合満足度は「96.7%」（※1）、子ども（未就学児）が安全に楽しめるという評価は「92.4%」（※2）と非常に高い評価をいただきました。

館内には、18か月以下のお子様専用の「ハイハイスペース」を設置。さらに、館内に設置しているベビールーム（授乳室）には、ベビーシート（おむつ交換台）、授乳用個室に加え、調乳用温水器や電子レンジなど、お出かけの不安を解消する万全の設備をご用意。さらに、併設の「てんぼうパークCAFE」では、離乳食やキッズメニューもご用意しております。小さなお子様連れでも長い時間安心して過ごしていただけます。



ハイハイスペース



ベビールーム

※1 未就学児連れのお客様の総合満足度については、「とても満足」「やや満足」の回答を合計した数値です

※2 「子どもが（未就学児）が安全に楽しめるか」という質問に対し、「とても満足」「やや満足」の回答を合計した数値です

※状況により、内容・スケジュールが変更になる場合がございます。※画像はイメージです。※金額はすべて税込です。

ワークショップ

ジェルキャンドルワークショップ (対象年齢：3歳～)

実施日：6月6日(土)～7日(日)、13日(土)～14日(日)、20日(土)～21日(日)、27日(土)～28日(日)

※各日11:30～17:30

内容：ガラスの中に色鮮やかな砂を敷き詰めてお好きなガラス細工を配置して作る世界に一つだけのキャンドル。父の日に向け、6月6日(土)～7日(日)、6月13日(土)～14日(日)にはメッセージカードを入れてお作りいただけます。

料金：1,430円～



ジェルキャンドル イメージ

ぬりえ (対象年齢：3歳～)

実施日：期間中の平日11:00～16:30 (6月26日(金)は除く)

内容：てんぼうパークのスタッフ手作りの梅雨らしいオリジナルのぬりえが楽しめます。

料金：無料

ちぎり絵体験 (対象年齢：3歳～)

実施日：期間中の平日11:00～16:30 (6月26日(金)は除く)

内容：折り紙や和紙をちぎって自分だけのちぎり絵を制作します。

料金：無料



ちぎり絵 イメージ



ぬりえ イメージ

ベビーDAY (6月25日(木)・26日(金))

<6月25日(木)>

ハイハイレース (対象年齢：18ヶ月以下の赤ちゃん)

内容：熱くもかわいらしい赤ちゃんのハイハイレースを実施。

ママ・パパのもとへ一生懸命にハイハイする赤ちゃんの応援は、盛り上がること間違いなし！

料金：無料

時間：13:00～14:25

定員：1レース最大4名 合計9レース開催予定

<6月26日(金)>

育児相談会

内容：江崎グリコ(株)による、栄養や育児の疑問やお悩みについての相談会。赤ちゃんの栄養のこと、ミルクのこと、離乳食のこと、その他育児に関すること…ママ・パパの疑問や悩みを、**栄養士・子供心理カウンセラーに相談できます。**

料金：無料

時間：11:30～15:00

協力：江崎グリコ(株)

<6月25日(木)・26日(金)>

記念手形スタンプ&ぬりえ手形スタンプ

内容：てんぼうパークオリジナルの台紙にお子様の手形を残すことができます。

手形のスタンプを押した台紙には、色塗りや文字入れをしていただけます。

料金：無料

時間：11:00～17:00



記念手形スタンプ例

各イベント参加方法などについてはウェブページをご確認ください <https://sunshinecity.jp/observatory/event/entry-37501.html>

期間限定てんぼうパークCAFEメニュー (6月5日(金)～25日(木)まで)



ジュエルソーダ-紫陽花-/680円

ライチ味の青いソーダにパイン味のブルーのゼリーがきらめく紫陽花イメージのドリンクです。シュワっと炭酸に優しい甘さがマッチします。



ジュエルソーダ-薔薇-/680円

ローズヒップベースのソーダにピーチのゼリーがきらめく薔薇イメージのドリンクです。ザクロとローズヒップの酸味で爽やかな味わいです。

■サンシャイン60展望台 てんぼうパーク概要

所在地：東京都豊島区東池袋3-1 サンシャインシティ サンシャイン60ビル・60F

営業時間：11:00～21:00 ※2026年4月～9月は最終入場30分前。10月以降の最終入場については公式ウェブサイトをご確認ください。 ※変更の場合あり

入場料：大人(高校生以上)700円～/こども(小中学生)500円～/小学生未満 無料 ※団体入場の際は有料 ※変更の場合あり

問合せ先：サンシャイン60展望台 てんぼうパーク 03-3989-3457 <https://sunshinecity.jp/observatory/>

報道関係者様からの  
お問い合わせ先

株式会社サンシャインシティ コミュニケーション部 広報担当 成保・大木・藤村・小山・大浦  
TEL.03-3989-3329 (平日9:30～18:00) FAX.03-3989-3451 pr@sunshinecity.co.jp

共同ピーアール株式会社 PRアカウント本部5局2部 内山・志野・高橋  
TEL.03-6260-4861 sunshinecity-pr@kyodo-pr.co.jp

※状況により、内容・スケジュールが変更になる場合がございます。※画像はイメージです。※金額はすべて税込です。