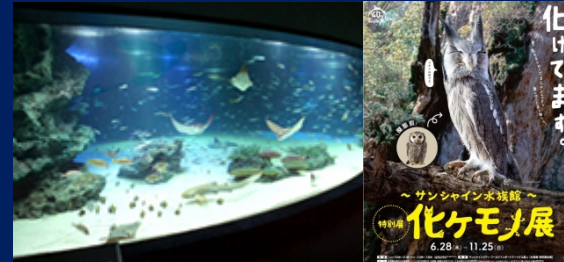


サンシャイン水族館 特別展 化ケモノ展



ワールドクラスの“化ケモノ”が夢の共演！ 技巧派メンバーによる超絶擬態を一度に満喫

就任4年目の丸山館長率いる「サンシャイン水族館」が挑む催しは、「化ケモノ」展。国内外で圧倒的な擬態パフォーマンス等を発揮している、ワールドクラスの技巧派「化ケモノ」メンバーが期間限定で夢の共演。本展にて世界中の「化ケモノ」を一度に見ることができるのだ。親子で楽しみながら学べる①「擬態解説」、自然の中の「化ケモノ」の展示ゾーン②「感わしの森」③「騙しの海」、多様な手法で化ける生き物の展示④「番外編」の、全4エリアで構成される。「化ケモノ展」が提供する「ココロ動かす、発見」体験は、夏秋の必訪スポットとして大きな期待が寄せられている。

● Place (会場)



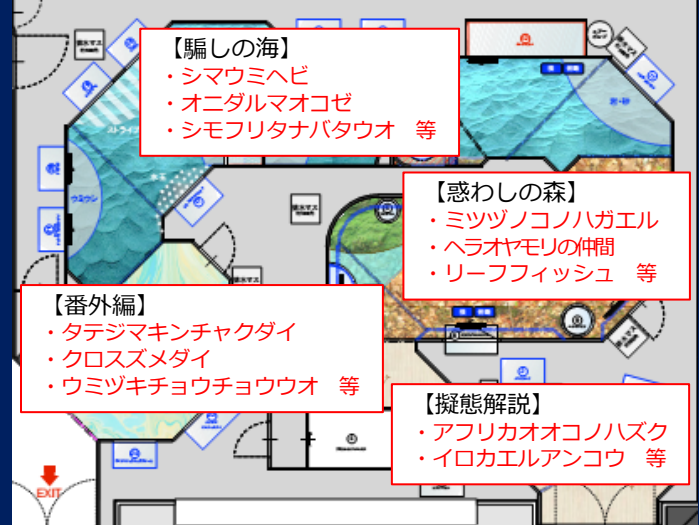
名称：サンシャインシティ
ワールドインポート
マートビル・屋上
特別展会場
開業：1978年10月
※2011年8月に全館、
2017年7月に屋外エ
リア「マリンガーデン」
をリニューアル。
所在地：東京都 豊島区
東池袋3丁目1

● Director (館長)

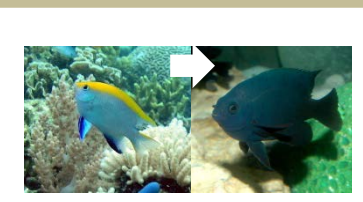


名前：丸山克志
職歴：1987年 サンシャイ
ンエンタプライズ入社。
飼育・展示スタッフ、事業
推進部等を経て2015年6月
23日にサンシャイン水族館
館長に就任。

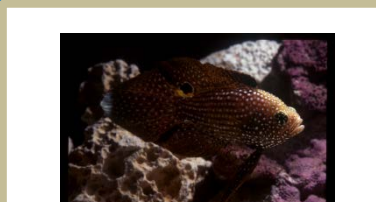
● Formation (館内展示エリア)



【補足資料・「化ケモノ展」擬態生物名鑑】



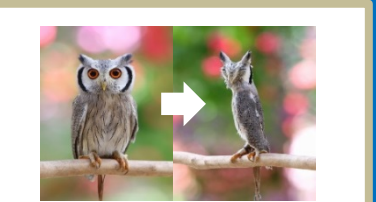
- ①クロスズメダイ
- ②インド・西太平洋等
- ③番外編
- ④ -
- ⑤幼魚は成魚に襲われないよう、模様や色彩が異なる。



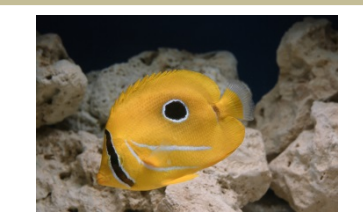
- ①シモフリタナバタウオ
- ②インド・西太平洋等
- ③騙しの海
- ④Lv.2
- ⑤目玉模様と水玉の体色で岩陰に潜むハナヒラウツボに擬態する。



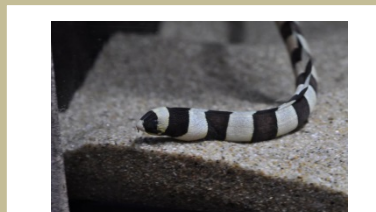
- ①ヘラオヤモリの仲間
- ②マダガスカル
- ③感わしの森
- ④Lv.5
- ⑤昼間は森林の樹皮等に擬態。夜間に昆虫を捕食。



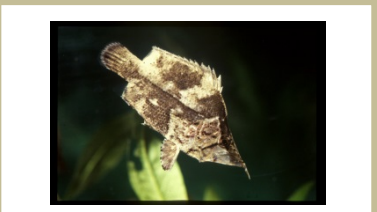
- 写真提供：掛川花鳥園
- ①アフリカオオコノハズク
 - ②アフリカ南部
 - ③擬態解説
 - ④Lv.3
 - ⑤身体を細くし木の枝にカモフラージュ。羽を広げ威嚇も。



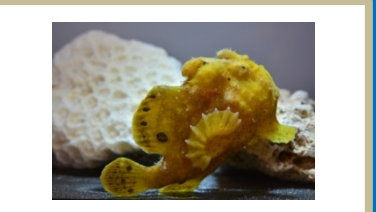
- ①ウミツキチョウチョウウオ
- ②インド・太平洋等
- ③番外編
- ④ -
- ⑤本物の目を黒帯で隠し、偽物の目玉模様で敵の攻撃をかす。



- ①シマウミヘビ
- ②琉球列島・インド・西太平洋等
- ③騙しの海
- ④Lv.4
- ⑤ウミヘビの名を持つが、ウナギの仲間では危険はない。

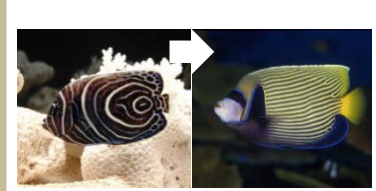


- ①リーフフィッシュ
- ②ブラジル
- ③感わしの森
- ④Lv.5
- ⑤枯れ葉のような形と体色。寄ってきた小魚や甲殻類を捕食。

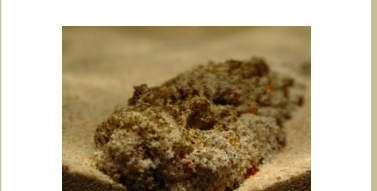


- ①イロカエルアンコウ
- ②インド・太平洋等
- ③擬態解説
- ④Lv.4
- ⑤頭部に疑似餌の役割をもつ器官を持ち、岩や海綿に擬態しながら小魚等を捕食。

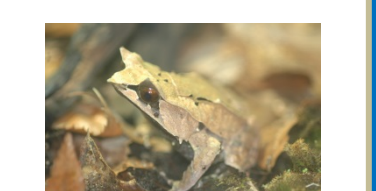
- ①名前
- ②生息地
- ③館内展示エリア
- ④擬態レベル
 - ・Lv.5 神
 - ・Lv.4 達人
 - ・Lv.3 名人
 - ・Lv.2 プロ
 - ・Lv.1 アマチュア
- ⑤説明



- ①タテジマキンチャクダイ
- ②太平洋等
- ③番外編
- ④ -
- ⑤幼魚は成魚に襲われないよう、模様や色彩が異なる。



- ①オニダルマオコゼ
- ②インド・太平洋等
- ③騙しの海
- ④Lv.5
- ⑤体色と体表が岩の様。砂地に潜り餌の捕食を窺う。



- ①ミツヅノコノハガエル
- ②マレーシア等
- ③感わしの森
- ④Lv.4
- ⑤日中は枯れ葉に擬態することで身を隠し、夜に活動。

▼etc.

- ・【擬態解説】：マルムネカレハカマキリ（標本）、クビアカスカシバ（標本）、コガタズメバチ（標本）、コノハムシ（標本）、ノコギリハギ、スペングラーヤマガメ
 - ・【感わしの森】：チャカチャカ、ハナカマキリ、ロリカリア（ナマズ）の仲間、ファロウエラ（ナマズ）の仲間
 - ・【騙しの海】：ハシナガウバウオ、ヒラメ、モクスジョイ、タッセルドアングラーフイッシュ、ナンヨウツバメウオ、イヌザメの幼魚、アカククリの幼魚、ツユベラの幼魚、チョウチョウコショウダイの幼魚
 - ・【番外編】：クギベラ、スミレナガハナダイ、ヨツユビハリネズミ、メガネスズメダイ（全約30種）
- ※状況により、展示生物が変更になる場合があります。

報道関係者様からの
お問い合わせ先

「化ケモノ展」PR事務局（株式会社サニーサイドアップ内） 担当 伊東・鈴木隆仁
TEL. 03-6894-3200 FAX. 03-5413-3050 bakemono@ssu.co.jp
伊東携帯 070-3115-6481