

2021年9月15日
一般社団法人東京ステーションシティ運営協議会
株式会社サンシャインシティ
株式会社東京ドーム

～ツアー第2弾は夜の東京駅に潜入！～

「TOKYO プレミアム社会科見学 2021」 続報！

第2弾) サンシャインシティ+東京ステーションシティ周遊ツアーについて

- 東京都内で「シティ」の名称を持つ施設を運営する一般社団法人東京ステーションシティ運営協議会(東京都千代田区丸の内1-9-1 会長:喜勢陽一)、株式会社サンシャインシティ(東京都豊島区東池袋3-1 代表取締役社長:合場直人)、株式会社東京ドーム(東京都文京区後楽1-3-61 代表取締役社長:長岡勤)の3社は、各施設の魅力を活かしながら新しい東京の街の楽しみ方を提案する取組みとして「TOKYO プレミアム社会科見学 2021」と題した周遊ツアーを開催します。
- 前回8月25日プレスリリースの続報として、サンシャインシティ+東京ステーションシティ周遊ツアーの詳細と販売開始日が決まりましたのでお知らせいたします。

【本ツアー実施にあたって(本プロジェクト担当者コメント)】

「このコロナ禍でも、都内のランドマークとして存在する3施設で何かコラボレーションができないか」と、今年度より3社で実施に向けて動き出しました。そして検討を重ねた結果、「遠出ができない今だからこそ、近場のスポットで普段体験できない体験を提供したい」という想いから本ツアー企画の実施に至りました。

9月中旬現在でも、新型コロナウイルス感染症の影響に油断はできない状況ですが、各施設コロナ対策を十分に徹底し、参加者の方に体験を通じて少しでも良い思い出を作っただけのよう、お客様をお迎えさせていただきます。

【TOKYO プレミアム社会科見学 2021】ツアー概要

販売 URL : https://www.tabikobo.com/dtour/tokyo/field_trip/

- 各ツアー概要(すべて1泊2日間の行程になります)

	ツアータイトル	催行日	概要
第1弾	夜の東京ドームで！ 昼間のサンシャインシティでも♪特別な「体験」ができる旅	2021年 ①9月11日(土) ※催行終了 ②9月26日(日) ③10月3日(日) ②・③は予約受付中!	1日目に東京ドームシティ、2日目にサンシャインシティをお楽しみいただくツアーです。東京ドームシティにてプロ野球の試合終了後のグラウンド入場や、バックヤード等をご案内。サンシャインシティでは、展望台貸切りで景色をご堪能いただいた後、高層レストランで特別ランチコース、水族館をお楽しみ下さい。
第2弾	大人限定！昼間のサンシャインシティを楽しんだ後は、夜の東京駅に潜入！わくわく2日間	2021年 11月6日(土) (全1回)	1日目に第1弾同様のメニューでサンシャインシティにてお楽しみいただいた後、東京ステーションシティで終電後の東京駅ミッドナイトツアー※にご参加いただくツアーです。2日目はホテルでゆっくりおくつろぎいただき、駅周辺でお買い物等が楽しめます。

※東京駅ミッドナイトツアーについて

2014年の東京駅開業100周年を記念し、東京駅と東京ステーションホテルがコラボレーションして誕生した深夜の東京駅ツアー。今回は内容を再検討しながら7年ぶりに限定復活いたします。

- ・本ツアーは、株式会社旅工房が販売する募集型企画旅行商品です。また添乗員が同行しない個人参加型となります。
- ・各施設間のご移動は、お客さまご自身で公共交通機関等のご利用をお願いします。（ツアー料金には含みません）
- ・新型コロナウイルス感染症の状況により内容が変更および中止となる可能性があります。

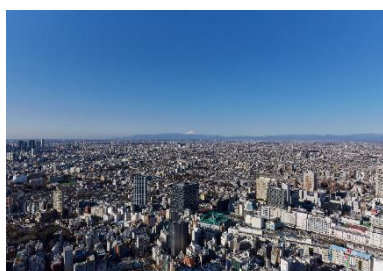
【大人限定！昼間のサンシャインシティを楽しんだ後は、夜の東京駅に潜入！わくわく2日間】詳細

- 催行日：2021年11月6日（土）
※東京ステーションシティ内のエリア内にある「東京ステーションホテル」「ホテルメトロポリタン丸の内」のいずれかにご宿泊の1泊2日間のツアーとなります。
- 募集人数：20組40名（先着順）
※お申込みは20歳以上のペアの方限定となります。
- 販売開始日：2021年9月17日（金）10:00～
※催行日の4日前（2021年11月2日（火））までの募集となります。
- 販売価格：
 - <東京ステーションホテルにご宿泊> 48,800円（税込み 大人1名/1泊 朝食付）
 - <ホテルメトロポリタン丸の内にご宿泊> 26,800円（税込み 大人1名/1泊 朝食付）
 ※すべてツインタイプのお部屋をご用意しております。1日目の夕食はツアー代金に含まれません。

- ツアー詳細（予定） ※当日の状況によりツアー内容が変更となる可能性があります

	時間	内容
1 日 目	11:00～12:00	SKY CIRCUS サンシャイン 60 展望台観覧（貸切り）
	12:00頃～	59F スカイレストラン オーシャンカシータにて昼食
	13:00頃～	サンシャイン水族館観覧（オフィシャルガイドブック付）
	日中帯	（ご移動）東京ステーションシティで自由時間 （15:00～各ホテルチェックイン可）
	24:00頃～	東京駅ミッドナイトツアー
	26:00頃～	ホテルに戻りご宿泊
2 日 目	～13:00	朝食およびチェックアウト。チェックアウト後は自由行動となります。 ※朝食ご利用時間 東京ステーションホテル 11:00まで（10:30ラストオーダー） ホテルメトロポリタン丸の内 10:30まで（10:00最終入店）

- ツアーの見どころ
 <サンシャインシティ>
 - ① SKY CIRCUS サンシャイン 60 展望台はツアー参加者の方のみの貸切り時間をご用意し（11:00～12:00）、東京の景色を全方位ご堪能頂けます。（VRコンテンツはご利用いただけません）
 - ② サンシャイン水族館は、水族館を120%楽しむためのオフィシャルガイドブック（各水槽の見どころ解説の他、水族館運営の「裏話」も掲載）をご覧いただきながら、「天空のペンギン」やクラゲエリア「海月空感（くらげくうかん）」お楽しみください。
 - ③ ランチは59Fにあるスカイレストラン「オーシャンカシータ」にて、ツアー限定コースをご用意しました。



SKY CIRCUS サンシャイン 60 展望台



サンシャイン水族館



スカイレストラン オーシャンカシータ

<東京ステーションシティ※>

- ① 普段見ることができない東京駅の裏側を駅係員の解説付きでご案内します。
東京駅丸の内駅舎にて、建築家「辰野金吾」による数々のアイディアやこだわりのデザインを徹底解説。開業から約107年を誇る東京駅の文化・歴史をご堪能ください。また、新幹線ホームに潜入し、終電後しか見ることができない、とっておきのビューポイントをご案内します。※当日の状況により内容が変更となる可能性があります
- ② ミッドナイトツアー後は東京駅直結のホテルにてゆっくりお過ごしいただけます。(翌日13時のレイトチェックアウトとなります)

【東京ステーションホテル】

東京駅丸の内駅舎の中に位置し、百余年の歴史を誇る名門ホテル。エレガントで居心地の良い客室でのご滞在や人気の高い朝食buffetをお楽しみいただけます。

【ホテルメトロポリタン 丸の内】

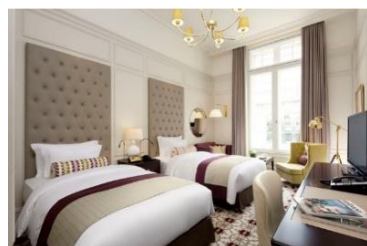
東京駅日本橋口に直結した、華やぎとやすらぎが息づく高層ホテル。朝食は地上120mからの清々しい眺めと共に、自身でのチョイスやアレンジが楽しめるラインナップです。



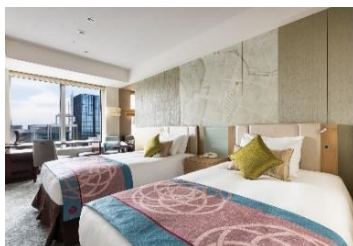
夜の東京駅外観



新幹線ホーム



東京ステーションホテル 客室イメージ



ホテルメトロポリタン 丸の内 客室イメージ

※「東京ステーションシティ(TOKYO STATION CITY)」とは、東日本旅客鉄道株式会社が、東京駅とその周辺エリアを“一つの大きな街”と捉え、東京駅構内、丸の内口、八重洲口、日本橋口などの周辺エリアを「東京駅が街になる」というコンセプトのもと2006年に命名したものです。

【夜の東京ドームで！昼間のサンシャインシティでも♪特別な「体験」ができる旅】(再掲)

プロ野球試合終了後の熱気冷めやらぬグラウンドに降り立つことができる東京ドームバックヤード見学が含まれた東京ドームシティ+サンシャインシティのツアーも参加者募集中です。(前回プレスリリースにてご案内)

1日目に東京ドームシティ、2日目にサンシャインシティをお楽しみいただくツアーです。

※9月26・27日催行ツアーのみ、サンシャインシティでの行程が1日目の9月26日(日)となります。

- 催行日：2021年9月11日(土) ※催行終了、9月26日(日)、10月3日(日)
※東京ドームシティ内にあります東京ドームホテルにご宿泊の1泊2日間のツアーとなります。
- 販売価格：18,800円～36,800円(税込み 大人1名/1泊)
※日程・ルームタイプ・食事の有無により金額が変わります。
※各催行日の3日前までの募集となります。
- 募集人数：各日40名(先着順)



東京ドームグラウンド

【備考】

- ツアー参加者には、3シティのコラボレーション企画を記念して、ささやかなプレゼントをご用意しております。
- 各施設ではお客様およびスタッフの安全を守るため、業界団体のガイドライン等に準じた感染予防対策を実施します。感染予防対策の詳細につきましては、公式サイトをご覧ください。
 - ・ 東京ステーションシティ
(JR 東日本) <https://www.jreast.co.jp/stylingthenew/actions/>
(東京ステーションホテル) <https://www.tokyostationhotel.jp/event/engagement202006-2/>
(ホテルメトロポリタン 丸の内) https://marunouchi.metropolitan.jp/topics/safety_information.html
 - ・ サンシャインシティ https://sunshinecity.jp/file/official/keep_distance/
 - ・ 東京ドームシティ
(東京ドームシティ) <https://www.tokyo-dome.co.jp/safety-policy/>
(東京ドームホテル) <https://www.tokyodome-hotels.co.jp/safety/coronavirus/>

【TOKYO プレミアム社会科見学 2021】全体概要（再掲）

- 主催：一般社団法人東京ステーションシティ運営協議会
株式会社サンシャインシティ
株式会社東京ドーム
- 販売：株式会社 旅工房



3シティ連携 キービジュアル

《ツアーお問合せ先》

株式会社 旅工房

所在地：東京都豊島区東池袋 3-1-1 サンシャイン 60 46階 マイクロツーリズムセクション

TEL：03-5956-4158 /MAIL：f.microtourism@tabikobo.com

営業時間：平日 10:00～18:00 土・日曜・祝日定休

《本リリースに関する報道関係のお問合せ》

■サンシャインシティに関すること

株式会社サンシャインシティ コミュニケーション部 広報担当 成保・鳴海・平田・大浦

TEL：03-3989-3329(平日 9:30～18:00) /FAX：03-3989-3451 /MAIL：pr@sunshinecity.co.jp