

東日本初進出!!**「#ワークマン女子」と「WORKMAN Shoes」が
6月16日（木）池袋・サンシャインシティにOPEN!!**

大型複合施設「サンシャインシティ」(東京・池袋)内にある専門店街アルパに、今飛ぶ鳥を落とす勢いのワークマンが「#ワークマン女子」および新業態「WORKMAN Shoes」を6月16日（木）にオープンします。「WORKMAN Shoes」は東日本初出店、また2店舗を合わせると東日本の商業施設内店舗としては最大面積の「旗艦店」となります。

ワークマンの製品カテゴリーの中で一番伸びている女性用の機能性ウェアが主力の「#ワークマン女子」と、僅差で続く、一般客向け機能性シューズを取り扱い、サンシャインシティへの出店で2店舗目となる、「WORKMAN Shoes」が隣接して同時オープンいたします。タウンユースで着回しできる機能性“プチプラコーデ”や、働く女性を応援するバレエシューズやパンプスなど、人気商品や「WORKMAN Shoes」限定商品を取り揃えてお待ちしております。

また、オープンを記念して6月16日（木）～19日（日）の4日間、税込5,000円以上ご購入の方にオリジナルマグカップをプレゼントするキャンペーンを実施します。

本店舗オープンにより、アルパお客様の満足度アップを図り、サンシャインシティをより一層盛り上げてまいります。

「#ワークマン女子」「WORKMAN Shoes」概要

場 所：サンシャインシティ 専門店街アルパ 2F

概 要：コンセプトは「カコクな365日（にちじょう）を、ステキに変える。」雨の通勤通学、家でも意外と気になる紫外線、両手がふさがる子どもの抱っこ、水作業や庭での泥汚れ・・・女性の365日は忙しく、あらゆるストレスにあふれています。日常のストレスから女性たちを解放し、生活の可能性を広げたい。ワークマンの機能があれば、ストレスを我慢せずに過ごせる。気持ちに余裕が生まれ、毎日がステキになる。これまで職人の過酷な環境を支えてきた機能で、女性の365日に寄り添い、応援していきたいと思ひます。

オープン日：6月16日（木）

営業時間：10：00～20：00

電話番号：03-3988-5588

キャンペーン：6月16日（木）～19日（日）の4日間、税込5,000円以上ご購入の方にオリジナルマグカップをプレゼント。※なくなり次第終了

#ワークマン女子
WORKMAN GIRL

※状況により、内容・スケジュールが変更になる場合がございます。※画像はイメージです。※金額はすべて税込です。

報道関係者様からの
お問い合わせ先

株式会社サンシャインシティ コミュニケーション部 広報担当 成保・鳴海・深野・佐藤・大浦
TEL.03-3989-3329（平日9:30～18:00） FAX.03-3989-3451 pr@sunshinecity.co.jp

共同ピーアール株式会社 PRアカウント本部9部 内山・前山・高橋
TEL. 03-6260-4861 sunshinecity-pr@kyodo-pr.co.jp

サンシャインシティ 専門店街アルパ ニューオープン&リニューアル店舗情報

サンシャインシティ 専門店街アルパでは、ワークマンの他にも数々の店舗がニューオープン・リニューアルオープンしております。2022年4月以降では計5店舗がニューオープン・リニューアルオープンしました。

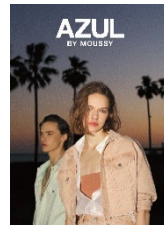
New Open

アズール バイ マウジー

■ AZUL BY MOUSSY (専門店街アルパ1F) 4月8日New Open

いつまでも古さを知り、新しいスタンダードを創ることをコンセプトに、AZUL BY MOUSSYの心豊かになる価値観を提案。メンズ&ウィメンズのアパレル・デニム・アクセサリのみならず、クールなライフスタイルを創造し提供しています。

AZUL
BY MOUSSY



HANDMADE
GARDENS
Creator Shop

BRICK
& SONS

ハンドメイド ガーデンス

■ handmade gardens (専門店街アルパ1F) 6月1日New Open

全国の人気ハンドメイドクリエイターが50名以上参加する、個性が光る、手作りのアクセサリやボタニカル雑貨を中心にしたお店です。ほかにはない、ご自分のオンリーワンアイテムをお探しください。

ブリック アンド サンズ

■ BRICK&SONS (専門店街アルパ1F) 6月3日New Open

新ブランドの1号店。時代の変化に合わせた、新しいスマートサードカジュアルシャツを中心としたユニセックスを提案するブランド。シーンを問わずに使用できる普遍的なアイテムと、ゆったりとしたリラックスフィットが特徴です。全ての商品を男女兼用のユニセックスで展開しています。

ジャスミン タイ

■ JASMINE THAI (専門店街アルパ3F) 4月27日New Open

タイ政府が認めた本格タイ料理JASMINE THAI。タイ人の一流シェフによる本場のタイ料理をご用意しております。まるでタイに来たような気分が味わえます。

THAI RESTAURANT
JASMINE THAI



Renewal Open

スプレイ/リビー アンド ローズ

■ SpRay/Libby & Rose (専門店街アルパB1) 4月29日Renewal Open

着たい服が自由に選べる「MY CLOSET」「LIKE USED」をテーマに古着のVINTAGE感と、LAカジュアルをリアルタイムに取り入れたNEW BASIC STYLE。マニッシュ・ロック・フェミニン・・・さまざまなテイストを自由にMIXし、T・P・Oに合わせたスタイルが出来る、着たい服が毎日楽しく自由に選べる『大きなクローゼット』を目指しています。

SpRay / Libby & Rose



サンシャインシティ 専門店街アルパ 「サマーコレクション」開催中！

専門店街アルパでは、現在サマーコレクションを開催中です。様々なテイストのショップが集まるアルパらしいファッションの多様性を表現していきたいという思いから、サマーコレクションのメインビジュアルには社長業と芸人の兼業を続け、新たにバンド活動を始めるなどマルチに活躍されているお笑いコンビ「ラランド」のサーヤさんを起用。サンシャインシティ館内のみならず、池袋駅界隈で全4種のビジュアルを展開しています。

期間：開催中～6月23日(木)

内容：専門店街アルパ内のファッション関連の約55店舗が夏におすすめの商品を紹介。

ビジュアル展開場所：サンシャインシティ館内各所、池袋駅界隈



■ サンシャインシティ 専門店街アルパ 概要

所在地：東京都豊島区東池袋3-1 サンシャインシティ 専門店街アルパ B1・1F・2F・3F

営業時間：(お買物) 10:00～20:00、(お食事) 11:00～22:00 ※一部店舗を除く

問合せ先：サンシャインシティ総合案内 03-3989-3331 (受付時間9:00～20:00) <https://sunshinecity.jp/>

※状況により、内容・スケジュールが変更になる場合がございます。※画像はイメージです。※金額はすべて税込です。

報道関係者様からの
お問い合わせ先

株式会社サンシャインシティ コミュニケーション部 広報担当 成保・鳴海・深野・佐藤・大浦
TEL.03-3989-3329 (平日9:30～18:00) FAX.03-3989-3451 pr@sunshinecity.co.jp

共同ピーアール株式会社 PRアカウント本部9部 内山・前山・高橋
TEL. 03-6260-4861 sunshinecity-pr@kyodo-pr.co.jp