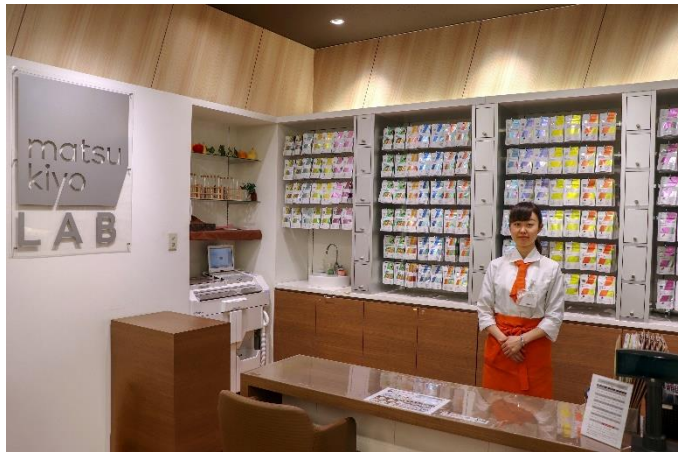




現代人ならではの悩みにフォーカスした新シリーズが登場！
マツモトキヨシの管理栄養士監修「matsukiyo LAB 機能性表示食品サプリメント」
 2019年8月10日よりマツモトキヨシグループ（一部店舗を除く）で同時に販売スタート

「1st for you. あなたにとっての、いちばんへ。」をグループ経営理念に掲げ、全国にドラッグストアを広くチェーン展開する株式会社マツモトキヨシホールディングス(千葉県松戸市: 代表取締役社長: 松本 清雄)は、プライベートブランド(PB)である「matsukiyo LAB(マツキヨラボ)」のサプリメント新シリーズとして、「matsukiyo LAB 機能性サプリメント」3種を2019年8月10日、全国のマツモトキヨシグループ全店(一部店舗を除く)で発売いたします。



近年では、パソコンやスマートフォンなど電子機器を長時間使用することで、現代人ならではの悩みを抱えるお客様が増えています。

今回開発した「matsukiyo LAB 機能性表示食品サプリメント」は、matsukiyo LAB 店舗にご来店いただいたお客様の「自分の悩みに対し、どのサプリメントを選んだらよいかわからない」という声をもとに、マツモトキヨシの管理栄養士が監修して開発した新シリーズです。

「matsukiyo LAB 機能性表示食品 ルテイン」は、ルテイン、ゼアキサンチンが含まれます。ルテイン、ゼアキサンチンの摂取は、黄斑色素密度の増加によりブルーライトなどの光のストレスから目を守る機能や、コントラスト感度(ぼやけ・かすみをやわらげくっきり見る力)を改善する機能があることが報告されています。「matsukiyo LAB 機能性表示食品 L-テアニン」は、L-テアニンが含まれます。L-テアニンには、夜間の睡眠の質を高める(起床時の疲労感や眠気を軽減する)ことが報告されています。「matsukiyo LAB 機能性表示食品 イチヨウ葉」は、イチヨウ葉フラボノイド配糖体、イチヨウ葉テルペンラクトンが含まれます。この2つの成分には、認知機能の一部である記憶力(加齢により低下する日常生活で見聞きした情報を覚え、思い出す力)を維持する機能があることが報告されています。

毎日手軽に飲んでいただけるよう、続けやすい価格にもこだわりました。



当社管理栄養士のコメント

一般に販売されているサプリメントの多くは、機能性表示が無いため、お客様は様々な種類のサプリメントの中からご自分で組み合わせを選ぶ必要がありました。

今回「matsukiyo LAB 機能性表示サプリメント」が発売され、matsukiyo LAB シリーズに加わったことで、お客様が商品を選びやすくなり、今まで対応できなかったお悩みもご相談いただけるようになりますね。

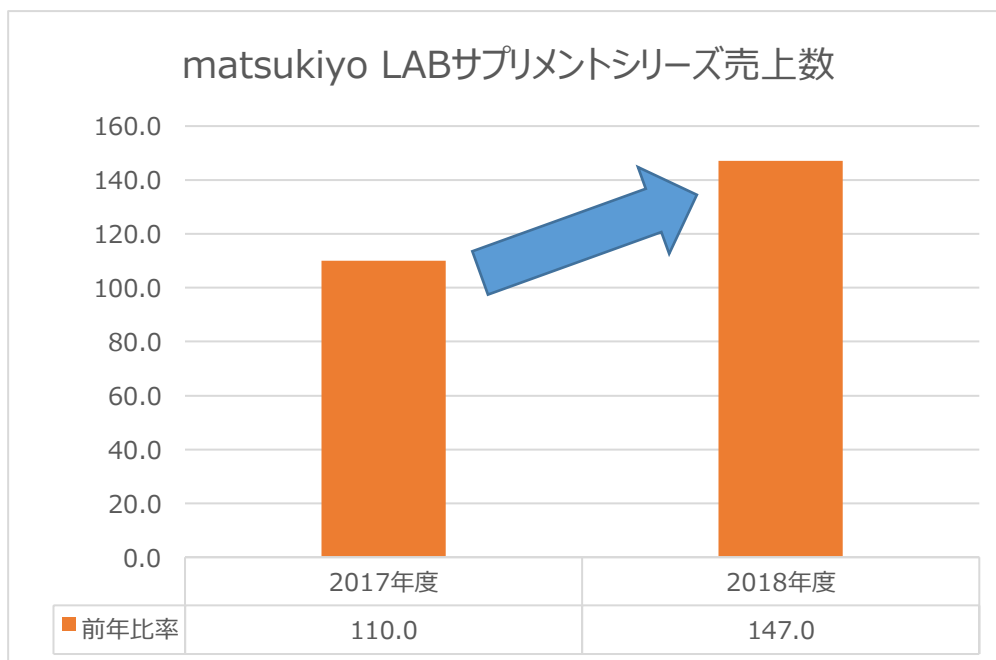
matsukiyo LAB のサプリメントシリーズは、お客様の健康維持に役立てられるよう、高品質でありながら手軽で続けやすいサプリメントを目指し、マツモトキヨシの管理栄養士が成分レシピ監修に参画しています。

■新商品に関して

		
<p>コントラスト感度※1を改善する 「ルテイン」</p> <p>コントラスト感度※1を改善する、ルテインとゼアキサンチンを配合した機能性表示食品のサプリメントです。本品にはルテイン、ゼアキサンチンが含まれます。ルテイン、ゼアキサンチンの摂取は、黄斑色素密度の増加によりブルーライトなどの光のストレスから目を守る機能や、コントラスト感度※1を改善する機能があることが報告されています。</p> <p>※1 ぼやけ・かすみを和らげくっきり見る力</p> <p>商品容量: 30粒 (30日分) 商品価格: 1,580円 (税込)</p>	<p>睡眠の質を高める※2 「L-テアニン」</p> <p>摂取することで、夜間の睡眠の質を高める※2、L-テアニンを配合した機能性表示食品のサプリメントです。本品には、L-テアニンが含まれます。L-テアニンには、夜間の睡眠の質を高める(起床時の疲労感や眠気を軽減する)ことが報告されています。</p> <p>※2 起床時の疲労感や眠気を軽減する</p> <p>商品容量: 60粒 (30日分) 商品価格: 1,580円 (税込)</p>	<p>記憶力※3を維持する 「イチョウ葉」</p> <p>記憶力※3を維持する、イチョウ葉由来のフラボノイド配糖体とテルペンラクトンを配合した機能性表示食品のサプリメントです。本品は、イチョウ葉フラボノイド配糖体、イチョウ葉テルペンラクトンが含まれます。この2つの成分には、認知機能の一部である記憶力(加齢により低下する日常生活で見聞きした情報を覚え、思い出す力)を維持する機能があることが報告されています。</p> <p>※3 加齢により低下する日常生活で見聞きした情報を覚え、思い出す力</p> <p>商品容量: 120粒 (30日分) 商品価格: 1,580円 (税込)</p>

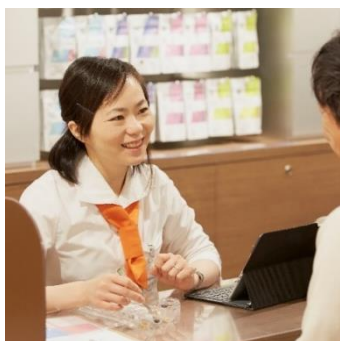
■matsukiyo LAB サプリ売上(前年比)

matsukiyo LAB のサプリメントシリーズは、たくさんのお客様のご支持を受け、発売以降、好調に伸長しております。



※当社調べによる

※matsukiyo LAB 店舗の SUPPLEMENT Bar(サプリメントバー)について



matsukiyo LAB 店舗は、「SUPPLEMENT Bar(サプリメントバー)」「HEALTHCARE Lounge(ヘルスケアラウンジ)」「BEAUTYCARE Studio(ビューティーケアスタジオ)」という3つの専門機能を完備し、健康と美容についてのお悩みを親身にお伺いしながら、最適な商品・健康・栄養管理法や美容の秘訣など、当社専門家によるきめ細かなアドバイスを行う、暮らしのヘルスケアショップです。

サプリメントバーでは、店舗に常駐する管理栄養士が、はじめにお客様の食生活と生活習慣を詳細にカウンセリング※し、そのカウンセリングデータを基に、不足しがちな栄養素を見出して、オーダーメイドで個々のお客様に最適なサプリメントを分包して提供いたし

ております。

暮らしのヘルスケアショップ「matsukiyo LAB」 <https://www.matsukiyo.co.jp/mkc/matsukiylab/index.html>

※管理栄養士によるカウンセリングは、身体の状況、栄養状態等に応じた「健康の保持増進のための栄養の指導」を行うものです。

■matsukiyo LAB(マツキヨラボ)ブランドとは



matsukiyo LAB(マツキヨラボ)は、地域のお客様の健康的な暮らしを支えるため、「薬剤師」「管理栄養士」「ビューティスペシャリスト」の専門家が美と健康をトータルサポートする、マツモトキヨシグループのオリジナルヘルスケアブランドです。



■会社概要

会社名: 株式会社マツモトキヨシホールディングス

創業年月日: 1932年(昭和7年)12月26日 代表取締役社長 松本清雄

企業ホームページ: <https://www.matsumotokiyoshi-hd.co.jp/>

【お客様からのお問い合わせ先】

マツモトキヨシお客様相談室

フリーダイヤル:0120-845-533 受付時間 10:00~22:00(年中無休)

【本件に関する報道関係の皆さまからのお問い合わせ先】

ビルコム株式会社「matsukiyo」PR事務局 平田/吉武/善本

TEL: 03-5413-2411 FAX:03-5413-2412 MAIL: matsukiyo@bil.jp