



GRAND NIKKO  
TOKYO DAIBA

## PRESS RELEASE

2017年6月8日

グランドニッコー東京 台場

東京タワーやレインボーブリッジを眺めながら  
上質なホテルステイをお楽しみいただける  
グランドニッコー東京 台場のエグゼグティブフロア  
**「Breeze Style」フロア リニューアルオープン**  
～ニューオープンのbuffetも楽しめるリニューアル記念プランも登場～

グランドニッコー東京 台場(住所:東京都港区 代表取締役 総支配人:塚田 忠保)では、7月1日(土)に朝日や陽の光が織りなす水面のきらめきが、客室の中に映し出され、海を渡る風を感じさせる心地よい空間をご提供する、エグゼグティブフロア「Breeze Style」をリニューアルオープンいたします。



この度リニューアルオープンするエグゼグティブフロア「Breeze Style」(25-26 階)は、「軽やかな心地よさ」をテーマに、東京湾を臨むお台場ならではの解放感を感じつつ、心身ともにリフレッシュしていただける客室です。モダンな要素を取り入れたデザインから、軽やかながらも落ち着きを感じることができる空間をご提供いたします。

グランドニッコー東京 台場では、2020年までの改修計画として2017年1月～8月まで、競争力を高め、ホテルの価値向上をめざし、客室やホテル内のリニューアルを実施しております。

エグゼグティブフロアも、「Authentic Style」(27-28 階)と合わせリニューアルし、全135室をグランドニッコー東京 台場のリーディングフロアとして、東京ベイならではのライフスタイルを提案します。東京タワーやレインボーブリッジが見渡せる「クラブプレジデントラウンジ」でのカクテルサービスのご利用や、日本国内生産にこだわったバスアメニティやレディスアメニティ・今治タオルなど、上質なホテルステイを満喫いただける空間です。

また、リニューアル記念プランとして、エグゼグティブフロアにお泊りの方限定で、6月1日に新たにホテル内にオープンした、農家直送の新鮮な無農薬野菜を含め、約50種類のメニューが楽しめるbuffetレストラン「ガーデン ダイニング」でのディナーbuffetも併せてお楽しみいただけるプランも、7月末までの期間限定で登場します。

## 【エグゼクティブフロア「Breeze Style」詳細】

### ◆客室

- ・パティシエがレシピ監修したホテルオリジナルのウェルカムスイーツのほか、コーヒーは「ネスプレッソ」、紅茶はグランドニッコー東京 台場と世界の紅茶・緑茶専門店「ルピシア」とのコラボレーション商品をご用意しております。
- ・日本国内生産にこだわったバスアメニティやレディスアメニティ、今治タオルを完備しております。
- ・ビール/赤白ワイン/ソフトドリンク・ミネラルウォーター等を無料をご用意しております。



### ◆クラブプレジデントラウンジ

- ・2F クラブプレジデントラウンジにてチェックイン・チェックアウトのお手続きをいたします。  
(※8:00～22:00にご到着の方対象)
- ・東京タワーやレインボーブリッジを見渡す専用ラウンジで、コーヒー・紅茶・ジュース各種とホテルメイドのオリジナルスイーツ等をご用意しております。  
(※ご利用可能時間 8:00～21:30)
- ・東京ベイが夜景に移り変わる時間帯には、ビール・ワイン・ウィスキー・カクテル各種をご用意するカクテルサービスもございます。  
(※ご利用可能時間 17:00～21:30)

### ◆その他提供サービス

- ・フィットネスクラブ「Le CLUB」を滞在中無料でご利用が可能です。
- ・朝食は洋食buffet、和定食またはルームサービスからお選びいただけます。

## 【エグゼクティブフロア「Breeze Style」リニューアル記念プラン詳細】

6月1日にホテル内にオープンした、農家直送の新鮮な無農薬野菜サラダbuffetや約50種類のメニューをお楽しみいただける「ガーデン ダイニング」のディナーbuffetと、お選びいただける朝食(2店舗もしくはルームサービス)が付いた限定プランです。

◇販売期間:2017年7月1日(土)～7月31日(月)

◇予約開始:2017年6月8日(木)

◇料金:エグゼクティブフロア スーペリアルーム 25,000円～

(2名1室 お1人さま料金/税金・サービス料込)

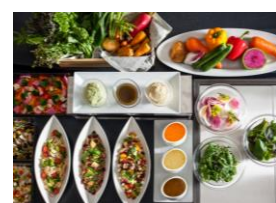
◇内容:エグゼクティブフロア 1泊2食

夕食:「ガーデン ダイニング」ディナーbuffet

朝食:洋食buffet(専用会場「エピス」)、和定食(日本料理「大志満」)、

またはルームサービス

※料金は部屋タイプ・お日にちにより変動いたします。



## 【グランドニッコー東京 台場の施設概要】

所在地 : 東京都港区台場2丁目6-1

敷地面積 : 20,870㎡(6,313坪)

ホテル : 地下3階 地上30階

延床面積 : 123,775㎡(37,507坪)

施設構成 : 客室数 882室、宴会場 17室、レストラン・バー9ヶ所、ウエディングチャペル 2ヶ所  
神殿、フィットネスクラブ、屋外プール、エステ、ギャラリー、他

アクセス : 新交通ゆりかもめ 台場駅に直結 / りんかい線東京テレポート駅 徒歩約10分

電話番号 : 03-5500-6711(代表)

### <グランドニッコー東京 台場 ブランドメッセージ>

#### 東京を楽しむ 東京をくつろぐ

レインボーブリッジを越えればそこは日常を離れた別世界。陽の光に輝く水面と青く澄みわたる風、心弾む特別な時がはじまります。高層階のレストラン、ゲストルームからは東京湾のパノラマビューが見渡せ、海の向こうには表情豊かな東京の街が広がります。大切にしたのは「晴れやかな気持ちで笑顔あふれるひとときを」という思い。心がほどけていくような喜びに満ちた体験をお届けします。

<報道関係者の方からのお問い合わせ先>

グランドニッコー東京 台場 PR 事務局 担当 畑・中村

TEL:03-5572-6062 FAX:03-5572-6065 MAIL:[grandnikkotokyodaiba@vectorinc.co.jp](mailto:grandnikkotokyodaiba@vectorinc.co.jp)

<一般の方からのお問い合わせ先>

グランドニッコー東京 台場 TEL:03-5500-6711(代表)