



GRAND NIKKO  
TOKYO DAIBA

## PRESS RELEASE

2018年9月11日

グランドニッコー東京 台場

10月はピンクリボン活動強化月間  
グランドニッコー東京 台場  
ピンクリボン月間限定スイーツ  
10月1日(月)より販売開始  
～宿泊プラン「ピンクリボン活動支援プラン」も販売～

「東京を楽しむ 東京をくつろぐ」ひとときをお届けするグランドニッコー東京 台場(住所:東京都港区 代表取締役社長 総支配人:塚田 忠保)では、乳がんの正しい知識の拡散、乳がん検診の早期受診推進などを目的にしたピンクリボン活動に賛同しており、その一環として昨年に引き続き「ピンクリボン活動支援プラン」を販売するとともに、今年は活動のシンボルであるピンクリボンをモチーフにしたマカロンとケーキの販売を行い、その売上の一部を公益財団法人日本対がん協会によって設立された乳がんをなくす「ほほえみ基金」に寄付いたします。



10月には、乳がんの早期発見の手段と重要性をより多くの方にご理解いただくことを目的としたピンクリボン活動月間です。グランドニッコー東京 台場では、この活動に賛同し、昨年よりご宿泊料金の一部が公益財団法人日本対がん協会によって設立された乳がんをなくす「ほほえみ基金」に寄付される、「ピンクリボン活動支援プラン」を販売してまいりました。

今年は、エグゼグティブフロアにご宿泊いただける「ピンクリボン活動支援プラン」に加え、活動のシンボルであるピンクリボンをモチーフにしたスイーツの販売をいたします。「Bakery & Pastry Shop」で販売するマカロンは、フランボワーズのピューレとガナッシュをあわせた甘酸っぱい味わいのピンク色のマカロンと、ホワイトチョコレートに風味豊かなバナラビーンズを効かせたマカロンがセットになった、ギフトにもおすすめの限定商品です。

また、「ロビーカフェ ル・ブーケ」では、ケーキにピンクリボンをあしらったピンクのムース「パルファン デローズ」がケーキセットに期間限定で登場いたします。なめらかなくちどけのホワイトチョコレートムースに薔薇ジャムを加え、野ばらのペーストを使ったムースの中には、メレンゲを入れることで 薔薇の香りがより引き立つよう仕上げました。

## 【グランドニッコー東京 台場 ピンクリボン活動月間商品 概要】

### ◆マカロン

チョコレートにフランボワーズ味わいをミックスしたフランボワーズの甘酸っぱさが特徴のピンクのマカロン4つと、ホワイトチョコをベースにしたバニラ味のマカロン1つが入った、ギフトにも嬉しい限定セットです。

- ・料金：¥1,389(税金別)
- ・販売場所：Bakery & Pastry Shop (台場駅直結)
- ・販売期間：2018年10月1日(月)～31日(水)  
10:00 a.m. ～ 8:00 p.m.
- ・ご予約・お問い合わせ：03-5500-6623



### ◆ケーキ「パルファン デ ローズ」

なめらかさを出すために乳化させ、薔薇ジャムを加えることでほのかに薔薇香るホワイトチョコレートのムースをベースに、中に入れた野ばらのムースでさらに薔薇の味が引き立つケーキです。

- ・販売場所：「ロビーカフェ ル・ブーケ」
  - ・販売期間：2018年10月1日(月)～31日(水)  
10:00 a.m. - 6:30 p.m.
  - ・ご予約・お問い合わせ：03-5500-6604
  - ・料金：ケーキセット ¥1,110(税金・サービス料別)
- ※ケーキセットにてお選びいただくケーキの一つとして期間中販売いたします。



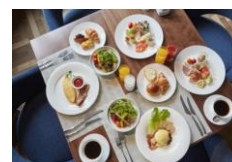
## ■【ピンクリボン活動支援プラン「エグゼクティブフロアで過ごす寛ぎステイ(朝食付)」】

<対象客室> エグゼクティブフロア(ツイン/ダブル)

<プラン料金> 1室2名様利用 お1人様 19,000円～  
(税・サービス料込)

- <特典>
- ・選べる朝食
  - ・エグゼクティブラウンジで1日5回のフードプレゼンテーションで各種お飲み物や、軽食、スイーツなどをお楽しみいただけます。
  - ・フィットネスクラブ「Le CLUB」の入場無料 など

ご予約・お問い合わせ：宿泊予約 03-5500-4500



## 【グランドニッコー東京 台場の施設概要】

- 所在地：東京都港区台場2丁目6-1
- 敷地面積：20,870㎡(6,313坪)
- ホテル：地下3階 地上30階
- 延床面積：123,775㎡(37,507坪)
- 施設構成：客室数882室、宴会場17室、レストラン・バー11ヶ所、ウエディングチャペル2ヶ所、神殿、フィットネスクラブ、屋外プール、エステ、ギャラリー、他
- アクセス：新交通ゆりかもめ 台場駅に直結 / りんかい線東京テレポート駅 徒歩約10分
- 電話番号：03-5500-6711(代表)

## <グランドニッコー東京 台場 ブランドメッセージ>

### 東京を楽しむ 東京をくつろぐ

レインボーブリッジを越えればそこは日常を離れた別世界。陽の光に輝く水面と青く澄みわたる風、心弾む特別な時がはじまります。高層階のレストラン、ゲストルームからは東京湾のパノラマビューが見渡せ、海の向こうには表情豊かな東京の街が広がります。大切にしたのは「晴れやかな気持ちで笑顔あふれるひとときを」という思い。心がほどけていくような喜びに満ちた体験をお届けします。

<報道関係者の方からのお問い合わせ先>

グランドニッコー東京 台場 PR 事務局 担当 松下・中村

TEL:03-5572-6062 FAX:03-5572-6065 MAIL:[grandnikkotokyodaiba@vectorinc.co.jp](mailto:grandnikkotokyodaiba@vectorinc.co.jp)

<一般の方からのお問い合わせ先>

グランドニッコー東京 台場 TEL:03-5500-6711(代表)