

# 不動産フェア!

パナソニック ホームズで見つけよう

2022 1/8(土) ▶ 2/28(月)

暮らしのこだわりを実現できる!  
個性あふれる「分譲住宅」や「宅地」の  
数々を全国一斉公開



## お近くのフェア会場・おススメ物件情報

詳細はWEBサイトからご覧ください。

WEB来場予約受付中 ▶

●WEB検索

不動産フェア  
詳細・予約  
WEBサイト

※12/24更新予定



左記WEBサイトにて、  
パナソニック ホームズの  
分譲地の見どころを  
動画でご紹介しています!



※画像はイメージです。

フェア期間中に分譲住宅・宅地をご成約の方へ

## 新居で揃えたい【パナソニック製】 選べる家電50万円分進呈!

※家電特典はパナソニック ホームズが提携するパナソニックショップ店から購入し、定価50万円(税込)相当とさせていただきます。  
※他のキャンペーンとの併用はできません。  
※写真はイメージです。



美しさを保つ「光触媒タイル」や「地震あんしん保証」付き物件を見て・聞いて・触って、体感!

### きれいで長持ちする 光触媒タイル外壁「キラテック」

太陽光と雨を利用して、美しい外観を保つタイル外壁。  
メンテナンスの手間やコストも軽減できます。  
上品な質感を現地でご確認いただけます。



### 地震あんしん保証



### 万一の地震による 建て替えや補修を保証

※保証には、条件があります。詳しくは、  
ホームページでご確認ください。  
※一部の物件は対象外となる場合があります。



あなたの誇りを建てる。

## Panasonic Homes

# パークナードテラス豊中上野坂

豊中市 上野坂1丁目

分譲モデルハウス1棟

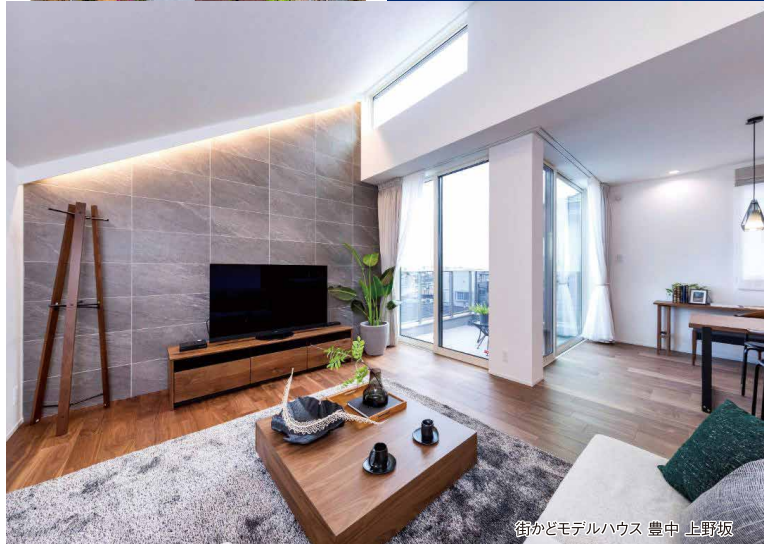
## ご来場<完全予約制>

ご来場予約はこちらから▶▶▶



### YouTubeにて モデルハウス 公開中!

ご視聴は  
こちらから▶▶▶



街かどモデルハウス 豊中 上野坂

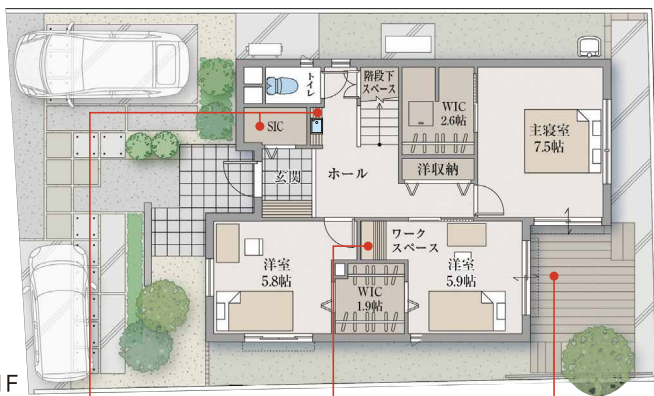
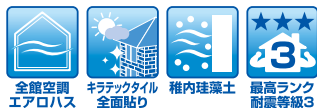


## 空気質まで究めた 「全館空調」の家

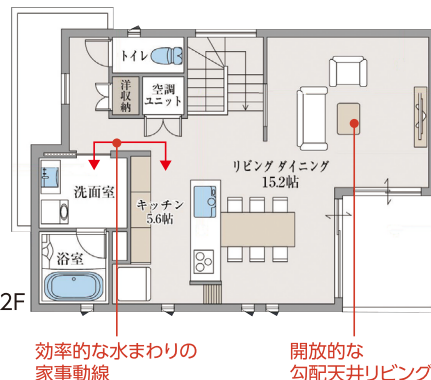
分譲モデルハウス

3LDK+SIC+WIC2室

- 土地面積 / 153.06㎡ (46.30坪)
- 延床面積 / 111.62㎡ (33.76坪)
- 1階床面積 / 55.51㎡ (16.79坪)
- 2階床面積 / 56.11㎡ (16.97坪)



- たっぷり収納+手洗い  
花粉やホコリを持ち込まない  
玄関まわりの工夫
- 在宅ワークもできる  
ワークスペース
- 外からの視線を遮った  
プライベートテラス



- 効率的な水まわりの  
家事動線
- 開放的な  
勾配天井リビング

※SIC:シューズインクローゼット WIC:ウォークインクローゼット

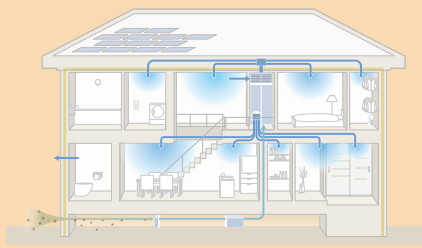
## 家じゅう暖かく心地いい「全館空調エアロハス」搭載

超高性能フィルター採用の全館空調システム「エアロハス」が、一年を通して家じゅうを快適な温度に保ちます。また、温度変化の少ない地熱を活用することで冷暖房コストも軽減します。



「エアロハス」3つの空気性能

- 365日 家じゅう 快適
- 安心の 空気環境
- 高い 省エネ性を実現



※冷房運転時のイメージ図



【物件概要】●所在地/大阪府豊中市上野坂1丁目19-9-1 ●交通/大阪モノレール本線「少路」駅 徒歩7分 ●総区画数/1区画 ●地目/宅地 ●用途地域/第1種低層住居専用地域 ●都市計画/市街化区域 ●建ぺい率・容積率/40%・80% ●道路/4m、アスファルト舗装、私道負担無し ●施設設備/公営水道、本下水、ガス:大阪ガス、電気:関西電力 ●諸費用等/水道加入金122,000円、水道市納金30,000円 ●その他の地区指定/景観地区、宅地造成規制地区 ●土地の権利形態/所有権 □建売分譲概要 ●販売棟数/1棟 ●土地面積/153.06㎡ (46.30坪) ●建物面積/111.62㎡ (33.76坪) ●販売価格(税込)/8,772万円 ●間取り/3LDK ●建築構造/軽量鉄骨2階(制鉄骨軸組工法) ●許可番号/第21WHCE完成大00054号 ●完成時期/2021年1月 ●入居時期/2022年3月 ●取引態様(売主)/パナソニックホームズ株式会社

【売主】宅建物取引業:国土交通大臣免許(14)第982号・建設業許可番号:国土交通大臣許可(特-2)第6164号・(一社)不動産協会会員・(公社)首都圏不動産公正取引協議会加盟業者

**パナソニックホームズ株式会社** 近畿支社 大阪支店 ●お問い合わせ ☎0120-29-8746

〒560-8543 大阪府豊中市新千里西町1-1-4

※広告作成日/2021年12月9日 ※広告有効期限/2022年2月末日