

春の“住まいづくり応援”キャンペーン

期間
2023年
1月4日(水)～3月31日(金)

特典
1

リブスタイルデザイン応援割引100万円(税抜)

●1～12のアイテム・仕様から、いずれか1つを採用いただいた方に、本体価格より100万円(税抜)を割引します。

画像には対象アイテム・仕様以外のものが含まれます。

快適に過ごす

1 ロースタイルリビング

伸びやかな開放感と包みこまれる安心感のある空間。



2 リビングと一体で使えるテラス/バルコニー

屋内リビングと一体となり、空間に広がりを感じられます。



3 太陽光発電+蓄電池

太陽光発電と蓄電池を組み合わせ、災害による停電時にも安心。



4 高効率給湯システム

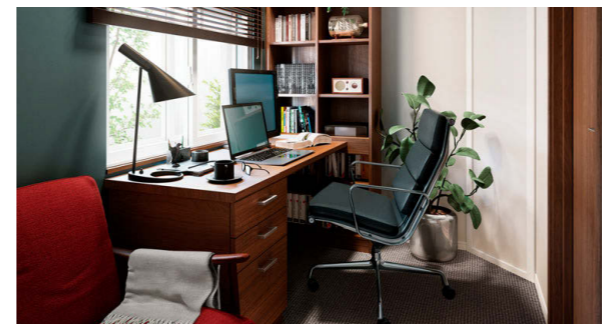
快適な暮らしを実現する高効率でエコな給湯器。



自分時間や趣味を楽しむ

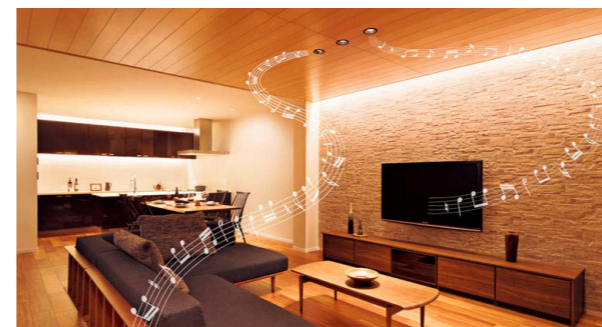
5 テレワークスタイル

一人一人の働き方や暮らし方に応えるテレワークスタイル。



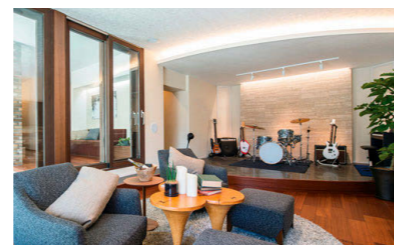
6 音響システム

- Bluetooth対応天井埋め込み式スピーカー
- スピーカー付きダウンライト



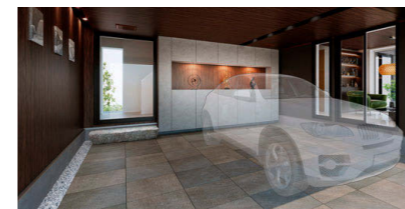
7 奏でる家

建物との一体設計で、明るく快適な防音室。



8 ビルトインガレージ

愛車を収納して眺めるビルトインガレージのある住まい。



家族や友人と過ごす

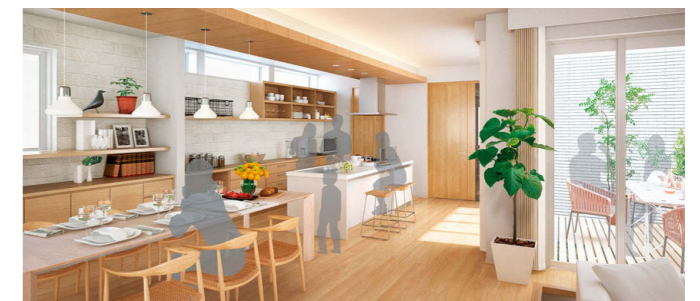
9 リビング階段

家族の自然な触れ合いを育むリビング階段。



10 アイランドキッチン ※ペニンシュラキッチンも可

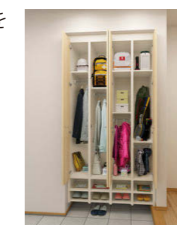
家族や友人たちとキッチンを囲んで楽しいひとときを。



11 家事シェアアイテム 12 ファミリークローゼット

※家事シェアアイテムを2つ以上採用

家事を分担するのではなくシェアする「家事シェアハウス」。



※家族共用で使うクローゼット

家族全員で共有する大きなクローゼット。



特典
2

上質な暮らしを実現する
グレードアップ応援割引 20万円 (税抜)

●1~8のアイテム・仕様から、いずれか1つを採用いただいた方に、本体価格より20万円(税抜)を割引します。

エクステリア グレードアップコース

- 1 外壁タイル仕様
- 2 玄関ドアグレードアップ
- 3 グランフルサッシ・HIサッシ

インテリア グレードアップコース

- 4 床材グレードアップ
- 5 化粧壁・化粧天井
- 6 当社指定ブランドのカーテン・照明・家具のいずれか

キッチン グレードアップコース

- 7 premium life selection
- 8 キッチン収納

画像には対象アイテム・仕様以外のものが含まれます。

特典
3

家づくり応援割引 30万円 (税抜)

●「新築」または「建て替え」の家づくりの応援として、本体価格より30万円(税抜)を割引します。

1または2のいずれかをお選びいただけます。

※外構工事(1のみ)と解体工事(2のみ)を当社で請け負うことが条件となります。

1 新築応援 ※更地に建物を新築する場合、外構費用の一部を当社が負担します。



2 建て替え応援 ※建て替えを伴う新築の場合、解体費用の一部を当社が負担します。



LiveStyle診断
を受けてみませんか?

価値観分析から失敗しない家づくりと暮らしがわかる!

あなたの
パーソナリティを分析!

全12のタイプからあなたにマッチした家づくりの考え方や、おすすめの間取りをピックアップします。

詳しくはこちらから



診断フォームは 1月4日公開!



春の“住まいづくり応援”キャンペーン 申込書

受付日 月 日

申込金として金10万円をお預かりいたします。申込金をご契約時にご契約金に充当され、ご契約に至らなかった場合は、無利息で返金いたします。

フリガナ		お電話番号
お名前	印	
ご住所	〒	

採用・適用を希望されるものに○をつけてください

特典1	1. ロースタイルリビング 4. 高効率給湯システム 9. リビング階段	2. リビングと一体で使えるテラス/バルコニー 5. テレワークスタイル 10. アイランドキッチン	3. 太陽光発電+蓄電池 7. 奏でる家 11. 家事シェアアイテム 12. ファミリークローゼット
-----	--	--	---

特典2	1. 外壁タイル仕様 5. 化粧壁・化粧天井	2. 玄関ドアグレードアップ 6. カーテン・照明・家具のいずれか	3. グランフルサッシ・HIサッシ 7. premium life selection	4. 床材グレードアップ 8. キッチン収納
-----	---------------------------	--------------------------------------	--	---------------------------

特典3	1. 新築応援 2. 建て替え応援	弊社 記入欄	営業所名 営業担当者
-----	----------------------	-----------	---------------

キャンペーン概要 / 【申込条件】次の条件をすべて満たす方〇 営業エリア内に建築可能な土地(自己所有・借地)をお持ちの方もしくは購入予定の方で、2023年1月4日から2023年3月31日までに戸建住宅の建築請負契約を新規に締結していただける方。(敷地条件等によっては建築できない場合がございます)〇2024年3月31日まで(skye3は2024年9月30日まで)にお引渡し可能な方。〇対象商品: xevo Σ PREMIUM・xevo Σ・skye3・PREMIUM GranWood・xevo GranWood・xevo GranWood limited (商品の改廃により代替商品での提案になる場合があります。今後発売される商品も対象となる場合があります。詳細は担当者にお問い合わせください。)[注意事項]〇分譲住宅をご購入の方は対象外とさせていただきます。〇他のキャンペーン・割引制度との併用など、詳しくは担当者にお尋ねください。

お客様の個人情報の利用目的について 弊社は、個人情報保護法を遵守し、弊社または弊社グループ企業が行う次の事業【※】に関するご案内・ご提案、契約の締結・履行、アフターサービスの実施、お客さまへの連絡・通信、新しい商品・サービスの開発、およびお客さまに有益と思われる情報の提供などのために、お客さまの個人情報を利用させていただきます。【※】住宅、リフォーム、集合住宅、マンション、商業店舗開発、建築、不動産分譲、不動産仲介、環境・エネルギー、損害保険代理店、ホテル、インテリアなどの各事業



大和ハウス工業株式会社

www.daiwahouse.co.jp
森林育成紙™使用

お問い合わせはお近くのダイワハウスへ
TEL

