



NEWS RELEASE

2019年7月31日
株式会社ラスイート

報道関係者各位

神戸みなと温泉 蓮 海拔ゼロから六甲山ヒルクライムへ 270度を海に囲まれた天然温泉旅館ならではのサイクリングルートをご提案

神戸港を望む天然温泉リゾート「神戸みなと温泉 蓮」(神戸市中央区 総支配人:坂口淳一)は、サイクリスト向けバイクステーションの魅力発信のため、また海と山を望む街の特徴を生かしたヒルクライム用のサイクリング拠点として、湧き出る天然温泉と自転車を組み合わせた新しい神戸の魅力を発信するために「六甲山ヒルクライム」のガイドマップ付フライヤーを作成いたしました。作成したフライヤーは利用者の方のご希望や、社内の自転車愛好家スタッフの意見を取り入れ、神戸の見どころ、道中の頑張りどころなどを記載。より親しみやすい内容にと工夫しました。

【天然温泉と六甲山ヒルクライム】

年々増えているロードバイク愛好者にも人気の六甲山。神戸港の新港第一突堤にたたずむ当施設は文字通り海拔ゼロからスタートでき、山頂まで神戸らしい海と山が近接したルートをお楽しみいただけます。ライド中は当館のロッカーをご利用いただけるほか、常設のバイクラックをご用意しており、ご入浴中に駐輪することも可能。ライド後は地下1,150メートルから湧き出る天然温泉でリフレッシュやクールダウンをしていただけます。

【駐車場7時間無料・お車との併用も】

同サービスをご利用で駐車場の利用が7時間無料となり、車でお越しいただく場合にも便利です。荷物を日帰り入浴のお客様と同じロッカールームに預けることも可能なため、着替えや貴重品などを気にすることなく快適なライドをお楽しみいただけます。

【健康増進施設ならではのサービスも・今後の展開】

厚生労働省認定 温泉利用型健康増進施設の特徴を生かし、有資格スタッフによるスポーツマッサージなどのオプション商品もご用意。また、280台収容可能な駐車場を利用したイベントや、ロードバイク関連企業・団体と積極的にタイアップし六甲山ヒルクライムをはじめとした、神戸湾岸エリアのサイクリング拠点に成長できるように取り組んでまいります。

関連 URL:「REN バイクステーション」 https://ren-onsen.jp/day_use/plan/bike-station/

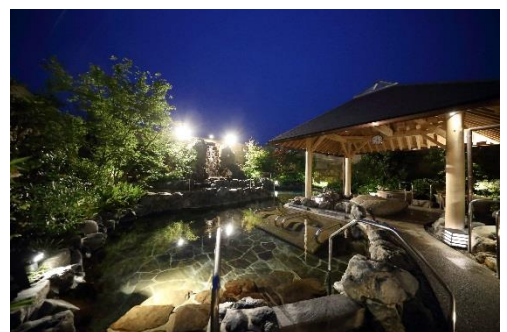
【お客様のお問い合わせ先】神戸みなと温泉 蓮 TEL:078-381-7000(代表)



このほど完成したご利用特典付のフライヤー
スタッフが実装して記載したルートガイドも記載



広大な海を目の前に設置されたバイクラック



塩化ナトリウム(食塩)、炭酸水素ナトリウム(重曹)を多く含む源泉「神戸みなと温泉」

《本件に関するお問い合わせ》 株式会社ラスイート 企画広報営業部 畑・中川・呉
TEL:078-381-9384 FAX:078-381-7426 E-mail:press.release@l-s.jp

【神戸みなと温泉 蓮 概要】

施設名 : 「神戸みなと温泉 蓮」

所在地 : 神戸市中央区新港町 1-1 (鉄骨造地上 10 階建、高さ 42.3 メートル)

- ・ 1 階～ 3 階 : レストラン、ラウンジ、健康増進施設
- ・ 4 階～10 階 : 客室 (90 室)、展望大浴場、展望ラウンジ
- ・ 駐車場 : 280 台 (屋外)

敷地面積 : 約 27,479 平方メートル

開 業 : 平成 27 年 12 月 17 日



神戸の都心・ウォーターフロント 新港第一突堤用地において、神戸市の公募「新港第一突堤用地 借受人」(平成 24 年 6 月)により、平成 24 年 11 月に株式会社ラスイート(代表取締役社長:関 寛之)が事業者を選定され、「ラスイート神戸新港第一突堤プロジェクト」として開発を進め、平成 27 年 12 月 17 日(木)に宿泊棟「神戸みなと温泉 蓮」及び、コンベンション棟「ラ・スイート神戸オーシャンズガーデン」として開業いたしました。



神戸市の中心地、三宮からほど近く、都会とは思えない日本庭園や日本文化のしつらえが美しい館内。



全 90 室の客室は、全室オーシャンビューテラスを備えた 60㎡以上の広さを誇る。



異国情緒をたたえる街並みと、「みなと町神戸」を感じる至福のひとつとき。



宿泊者に限り体感できる絶景の展望大浴場は、雄大な眺望と開放感あふれるフロア。



露天大浴場は、「神戸みなと温泉」源泉かけ流しのお風呂のほか、足湯回廊や壺湯、棚湯がある。



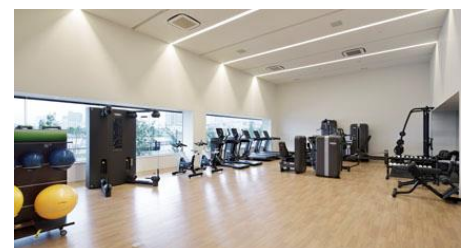
室内大浴場は、季節を感じる事ができる暦風呂や、炭酸泉のほか、2種類のサウナも楽しむことができる。



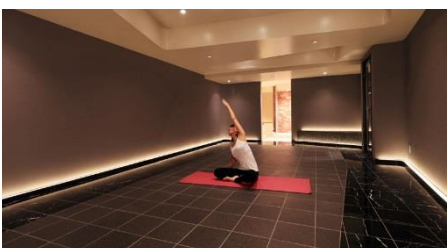
旬の厳選食材や兵庫の地産地消にこだわった新鮮食材を目の前で調理提供する宿泊者専用ライブ割烹 万連(まんれん)。



ジェットバスやマッサージベッドがある屋外プールと、アクアビクスプログラムが楽しめる屋内プールがある。



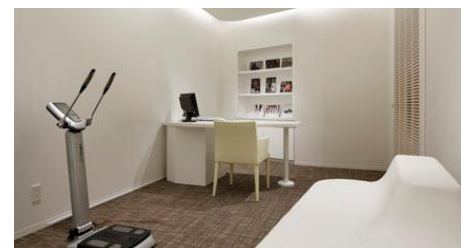
オーシャンビューのスタジオで最新鋭のフィットネスマシーンを完備。マシントレーニングのほか、様々なレッスンプログラムも用意。



ヨガやスタジオのレッスンは、美と健康増進を中心に多数のプログラムを用意。



日帰り温泉の利用も可能であることから、女性に喜ばれるアメニティーが充実している。



最新鋭の体成分分析装置「In-Body」を設置。専門スタッフによるカウンセリングを行い温泉利用と合わせた健康増進プログラムを提案。