

ピッツェリア、カフェ、ガーデンテラスが集う食のマーケット 「トヨタマ ヴィラ」6月1日（木）11:00 グランドオープン

練馬駅から徒歩15分の環状七号線沿い、7軒連なる約720㎡の建物を大規模リノベーション！

株式会社バルニバービ(本社：大阪市西区、代表取締役社長 佐藤裕久)は、東京都練馬区の約720㎡を占める物件をリノベーション開発し、ピッツェリア・カフェ・ガーデンテラスが集う「トヨタマ ヴィラ」を6月1日（木）新規オープン致します。

■ロードサイドの建物が食を軸にした新しいコミュニティの場へと再生！

東京23区で一番最西端に位置する練馬区の、練馬駅から徒歩15分の場所に寂れた印象の軒を連ねる一角。この環状七号線沿いにある7つの建物と中庭を含む約720㎡の建物をリノベーションし、チェーン店や大型商業施設が連なる従来のロードサイドのイメージとは全く異なる、食を軸にしたコミュニティ空間として再生いたします。

「トヨタマ ヴィラ」オープンに伴い、敷地内に195席のピッツェリア&カフェ「アップマーケット ピッツァ&カフェ」がオープン。地域の方々が自然と集まり、コミュニケーションする場となるよう「トヨタマ ヴィラ」は地域密着型店舗を目指します。



▲解体前外観



※Google mapより引用

入口から一步入ると緑溢れるガーデンテラスが広がり、静かでゆったりとした空気が流れるヴィラをイメージをした「トヨタマ ヴィラ」。中には「アップマーケット ピッツァ&カフェ」がオープン。薪窯で焼く本格ナポリピッツァを軸としたイタリアン中心のランチ・ディナーメニューに加え、テラスでBBQ、ピッツァ作り教室やマルシェなど、食を通じて老若男女問わず、地域の方々と共に作り上げていくイベントやコンテンツを随時開催予定！



※イメージパースです。

■足を踏み入ると・・・緑が広がるガーデンテラス

入口から一步足を踏み入ると約80席の緑溢れるガーデンテラスが広がり、噴水から流れる水の音が寛ぎ空間を演出。



※噴水イメージ写真です。



※イメージ写真です。

■ピッツァ職人が薪窯で焼く本格ナポリピッツァ

イタリア直送の薪窯で焼く本格ナポリピッツァは、薪窯特有のスモーキーな香りと、400～500度の高温で焼き上げる事により表面はさくっと、中はもちりとした食感が特徴。生地には天然酵母を使用し、お子様から大人の方まで幅広い年齢層の方に召し上がっていただける生地を追求しています。定番のナポリピッツァに加え、トッピングのひとつひとつ、こだわりの料理を乗せるようなイメージで焼くピッツァ職人こだわりのピッツァ全14種類をお楽しみいただけます。



▲ポルケッタ ロッソ ¥1,400 (税別)

■午後を彩るカフェタイムは「プリンアラモード - 午後の宴 -」から始まる！

新鮮な卵をたっぷり使った濃厚プリンを主役に、季節のフルーツや焼き菓子を贅沢に盛り合わせたアフタヌーンティースタイルのカフェタイム限定スイーツ。

ゴゴウタ

「プリンアラモード - 午後の宴 -」 ¥1,200 (税別)

世代を問わず愛される濃厚プリンが主役の、身近にありそうでなかったアフタヌーンティースタイルの特別な盛り合わせ。上段には旬のフルーツを飾ったプリンアラモード、下段にはチーズパイやシュー生地菓子など塩気を感じる焼き菓子などがのり、最後まで飽きずにカフェタイムの特別な時間をお過ごしいただけます。

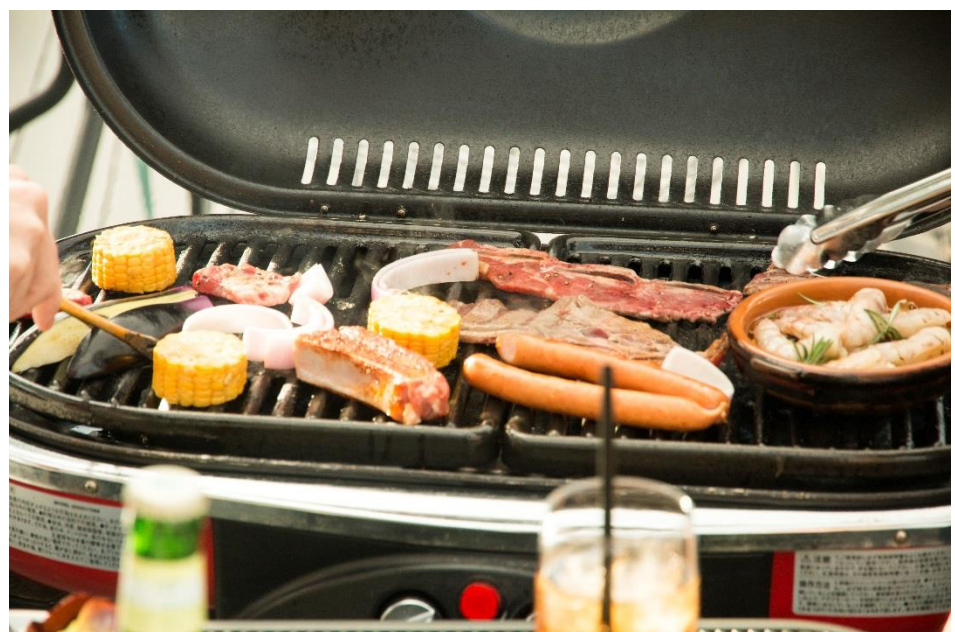
懐かしい、でも新しい。世代を超えて共鳴できるスイーツの登場です。



14:30-17:30
限定スイーツ

■ガーデンテラスで手ぶらBBQ！！

緑に囲まれたガーデンテラスで楽しむBBQプラン！



BBQ PLAN お一人様 ¥5,000 (税込)

90分飲み放題付

■おつまみ前菜

イタリアサラミの盛り合わせ、フライドポテト、旬野菜を入れたグリーンサラダ、砂肝と長ネギのアヒージョ

■肉

牛ロース、牛ハラミ、骨付きカルビ、豚バラ、豚トロ、ソーセージ

■野菜

玉ねぎ、トウモロコシ、パプリカなど季節の野菜

■デザート

エンゼルフードケーキ バニラキャラメル

※4名様～3日前までに要予約

■食を通して老若男女問わず集い、コミュニケーションする場へ・・・！

キッズ向け料理教室、音楽演奏、ワークショップ、バザーやマルシェ・・・など、人と街をつなげる仕組みを創出！



▲ママたちによるワークショップ開催



▲ピッツア作り教室



▲お菓子作り教室

地域の方によるイベントも募集！

TOYOTAMA VILLA
公式Facebook→[URL](#)



▲生演奏



▲マルシェ

SHOP INFORMATION

- 施設名 : TOYOTAMA VILLA (トヨタマヴィラ)
- 店名 : UPMARKET PIZZA & CAFE (アップマーケットピッツア&カフェ)
- 業態 : ピッツェリア & カフェ
- 営業時間: 【月～土】 LUNCH / 11:00-14:30(L.O.)
DINNER / 17:30-22:00(L.O.)
CAFE / 11:00-22:30(L.O.)
【日・祝】 LUNCH / 11:00-14:30(L.O.)
DINNER / 17:30-21:00(L.O.)
CAFE / 11:00-21:30(L.O.)
- 住所 : 〒176-0013 東京都練馬区豊玉中2-28-6
- 電話番号: 03-5912-2390
- アクセス: 都営大江戸線、西武池袋線、西武豊島線、西武有楽町線
中央口「練馬駅」徒歩15分
西武池袋線 南口「桜台駅」徒歩16分
都営大江戸線 A1 「新江古田駅」徒歩18分
※駐車場6台 / 駐輪場16台完備
- 定休日 : 無
- 席数 : 全195席 (店内115席 / テラス80席)
- URL : <http://upmarket.jp/>



【株式会社バルニバービ 会社概要】

会社名: 株式会社バルニバービ

代表者: 代表取締役社長 佐藤 裕久

設立年月日: 1991年9月

資本金: 4億215百万円 (2017年4月30日現在)

所在地: 【東京本部】 東京都台東区蔵前2-15-5 MIRRORビル 6F

【大阪本部】 大阪市西区南堀江1-14-26 中澤唐木ビル 6F

事業内容: 飲食店の経営/飲食店の運営企画

企業HP: <http://www.balnibarbi.com/>



【本リリースに関するお問い合わせ】

会社名: 株式会社バルニバービ

担当者名: 藤井 (フジイ) / 福地 (フクチ)

TEL: 03-5820-8280

MAIL: nao@garb.co.jp / fukuchi@garb.co.jp