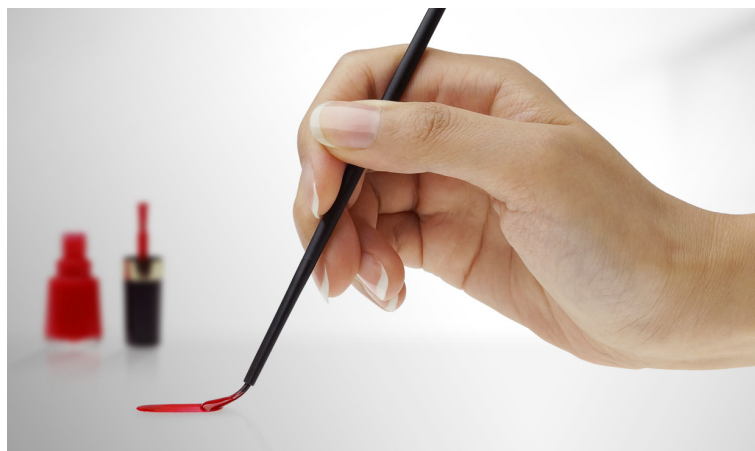


報道機関各位

ようやく、マニキュアは塗りにくさから開放されました。

マニキュア専用ブラシ「CURE BRUSH® (キュアブラシ)」登場!



ARKERU株式会社は、世界初のマニキュア（ネイルポリッシュ）専用で作られたブラシCURE BRUSH（キュアブラシ）を7月下旬より販売開始します。

爪の大きな人向けのブラシ「R50M（ロングタイプ）」と爪の小さな人あるいはペディキュア（足の爪用）向けのブラシ「R20M（ショートタイプ）」の2タイプを用意しました。

<背景>

これまでマニキュアは、付属しているブラシを使用する以外に選択肢がありませんでした。

メイキャップは専用の化粧用ブラシを用いて行うのが一般的ですが、唯一の例外がマニキュアでした。マニキュアにはキャップ部分に塗布用のブラシがついていますが、100円のマニキュアも3000円のマニキュアも、実はほとんど同じブラシを使用しているという現実がありました。

マニキュア溶剤とブラシがセットとなっているため、女性たちはブラシを選べず、塗りにくさを我慢して小さなキャップ部分を持ち、ネイル作業を行わなければならなかったのです。

そもそも乾かすために時間がかかることも含め、マニキュアを塗る時間は贅沢な時間です。より納得のいくネイルに仕上がることで、女性たちの贅沢な時間が、より充実した時間となるのではないかと考えました。

<特徴>

キャンパスの大きさによって使用する絵筆を変えるように、爪に合わせてブラシの大きさを変えた方が、綺麗に仕上がるため、爪の大きな人向けのブラシ「R50M（ロングタイプ）」と爪の小さな人あるいはペディキュア（足の爪用）向けのブラシ「R20M（ショートタイプ）」の2タイプを用意しています。

どのメーカーのマニキュアボトルであってもブラシがスムーズに入るようにするために、ブラシ本体の直径を5mm以下という細さに設計しています。メイドインジャパンにこだわり、高品質で安心してご使用いただける製品となっています。



ARKERU株式会社

〒210-0014

神奈川県川崎市川崎区貝塚1-4-11 302

WEB <http://cure-brush.com/>

TEL 044-573-2753

MAIL info@arkeru.com

担当 古澤 中恵