

幽霊妖怪面刳り

YUREI YOKAI COLLECTION

2026
7.19日
9.13日

【会場】福岡市博物館

【開館時間】9時30分～17時30分（入場は17時まで）


※ただし7月24日～8月23日の金・土・日・祝日と8月13日（木）は
トワイライトミュージアムとして、20時まで（入場は19時30分まで、開館時間延長）

【休館日】月曜日（ただし、7月20日・月曜は開館し、7月21日（火）は休館）

【主催】福岡市博物館、西日本新聞社、西日本新聞イベントサービス

【お問い合わせ】西日本新聞イベントサービス

TEL 092-711-5491 平日9時30分～17時30分

 福岡市博物館

Fukuoka
City
Museum

シーサイトまきさき 福岡タワー南 | <https://museum.city.fukuoka.jp>



大宅太郎 光

幽霊・妖怪画 コレクション SURREAL YOKAI COLLECTION

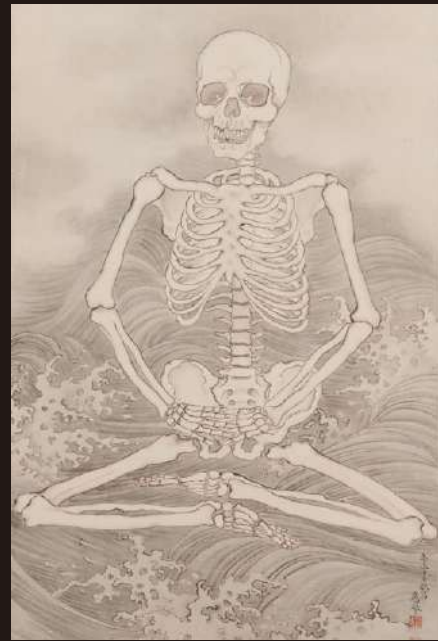


今なわ心を惹きつけ、魅惑の幽霊・妖怪画の世界

本展は、幽霊や妖怪そのものではなく、幽霊や妖怪の「絵」についてご紹介する展覧会です。不気味で異質な者たちは、なぜ描かれ、飾られ、大切にされてきたのでしょうか。絵にも表具にも趣向が凝らされた珠玉の化物絵はもちろんのこと、これらを描いた／みた／コレクションした人々の姿にも、人間くさい魅力が詰まっています。福岡市博物館には日本有数の幽霊・妖怪画コレクションがあり、伊藤若冲や河鍋晩斎をはじめとする気鋭の絵師たちの作品を多数収蔵しています。本展では、江戸時代に描かれた所蔵品を中心に、近年の作品を含む選りすぐりの約100点を展示します。会場に並ぶのは、こわい絵ばかりではありません。儂く美しいものからコミカルで可愛いものまで、ラインナップは多種多様です。先人たちの心に触れつつ、彩り豊かな幽霊・妖怪画の世界をお楽しみください。



岸峰筆(地獄大夫幽霊図)(部分)



伝 円山応挙筆(骨相図)(部分)

関連イベント

●夏のこわ〜い怪談落語会

子どもから大人までお楽しみいただける怪談噺をお届けします。
 日時: 7月25日(土) 14時~15時 噺家: 橘家 文太
 会場: 福岡市博物館1階 講堂 定員: 240名
 参加費: 無料(ただし本展観覧券もしくは半券の提示が必要)
 ※事前申込不要 ※13時30分から先着順にてご入場いただけます。



●講演会「みえない恐怖をえがく—こわいものみたさの日本美術史」

日時: 8月2日(日) 14時~15時30分
 講師: 田中 圭子(東京藝術大学大学院美術学 特任准教授)
 会場: 福岡市博物館1階 講堂 定員: 240名
 参加費: 無料(ただし本展観覧券もしくは半券の提示が必要)
 ※事前申込不要 ※13時30分から先着順にてご入場いただけます。



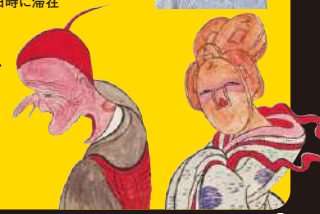
●描ける展覧会! トワイライト模写タイム

会場内のお好きな場所で、作品をじっくり鑑賞しながら模写(スケッチ)をお楽しみいただけます。また当日は講師によるレクチャータイムを設けます。
 日時: 7月26日(日)、8月23日(日) 17時30分~20時 ※途中参加・途中退出可
 講師: 立木 美江(日本画家/合同会社 野の画家 代表) ※上記日時に滞在
 会場: 福岡市博物館2階 特別展示室会場内
 ※画材: 鉛筆・色鉛筆可 / イーゼル、折りたたみ椅子持込可



●担当学芸員によるギャラリートーク

展覧会のみどころを担当学芸員が熱弁します。
 日時: 毎週水曜日 14時~15時
 集合場所: 福岡市博物館2階 特別展示室入口
 参加費: 無料(ただし本展観覧券もしくは半券の提示が必要)



●観覧料(常設展示室・企画展示室観覧券付)

一般 1,500円(1,300円) 高大生 800円(600円) 中学生以下無料

※()内は前売料金、20名以上の団体料金 ※学生の方は入場の際、学生証をご提示ください。※身体障害者手帳、療育手帳、精神障害者保健福祉手帳の提示者と介護者1人、および特定疾患医療受給者証、特定医療費(指定難病)受給者証、先天性血液凝固因子障害等医療受給者証、小児慢性特定疾病医療受給者証を提示者は観覧無料。※障害者手帳アプリ(マイRID)も使用できます。※会期中のチケットは当日料金での販売となります。電子チケット購入の際に各プレイガイドによって各種手数料が発生する場合があります。

チケット販売 アルトネチケット、ローソンチケット(Lコード84070)、セブンチケット等で販売
 前売販売期間 5月22日(金)~7月18日(土)

●交通のご案内

市営地下鉄 博多駅(K11)から約13分、天神駅(K08)から約7分→西新駅(K04)下車(1番出口)徒歩約15分
 西鉄バス 博多バスターミナル1階5・6番のりばから約25分、天神高速バスターミナル前1Aのりばから約20分→博物館北口、福岡タワー南口、博物館南口下車徒歩約5分
 車 都市高速百道ランプより約3分、無料駐車場(130台・大型バス10台・駐車可)
 ご来場の際は、公共交通機関のご利用をお願いします。
 ※会期中は工事のため駐車場の利用台数が限られます。公道上での待機は固くお断りいたします。



お問い合わせ: 西日本新聞イベントサービス TEL 092-711-5491(平日9時30分~17時30分)

福岡市博物館 Fukuoka City Museum
 〈シーサイドももち・福岡タワー南〉
 〒814-0001 福岡市早良区百道浜3丁目1-1
 https://museum.city.fukuoka.jp
 TEL:092-845-5011 FAX:092-845-5019

【表面】長沢匡雪筆(九相図)、小方守房筆(百鬼夜行図巻)、伊藤若冲筆(付喪神図)、歌川国芳画(東海道五十三村 桑名)、歌川国芳画(相馬の宮内裏)、河鍋晩斎画(狂言狂狂 どぶけ百方編)、伝 円山応挙筆(幽霊図)、吉川観方筆(朝露・夕露) / すべて(部分)
 【裏面】①春江斎北英画(百物語 お岩)、②小方守房筆(百鬼夜行図巻)、③永井香蘭筆(妖怪図)、④矢野夜潮筆(殿中幽霊図)、⑤⑥在崎嵩之筆(百怪図巻)、⑦作者不詳(怪談絵詞) / すべて(部分)