

株式会社 桧家ホールディングス

2017年8月9日

報道関係者各位

**新時代冷暖システム「Z空調」全棟搭載の分譲住宅、
「スマート・ワン シティ 浦和仲町 『Z空調』の家」が完成。**

(株)桧家ホールディングス(本社:東京都千代田区 代表取締役社長 近藤 昭)の子会社の(株)桧家不動産で今年2月より販売開始している一年中家の温度を快適にする「Z空調」を搭載する分譲住宅「スマート・ワン シティ 『Z空調』の家」の第1号となる「スマート・ワン シティ 浦和仲町 『Z空調』の家」(埼玉県さいたま市浦和区仲町)が8月28日に完成いたします。

当グループは利便性の高いエリアでの分譲住宅販売を行うと共に、これまで立地と価格だけに焦点が当てられていた分譲住宅市場に「性能」という新しい答えを加え、快適かつ経済的な「Z空調」のある暮らしが住まいのスタンダードとなるよう努め、子会社の桧家住宅ブランド5社、桧家不動産、レスコハウスが今後販売する分譲住宅に「Z空調」を全棟に搭載してまいります。

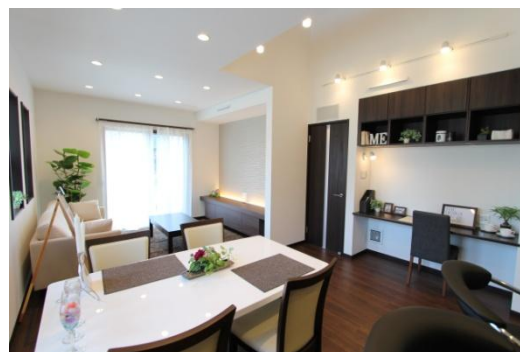


全棟「Z空調」搭載の「スマート・ワン シティ 浦和仲町 『Z空調』の家」イメージパース

■ Z空調

2016 年末よりグループ全体で販売を開始したオリジナルの冷暖システムでヒノキヤグループの気密性・断熱性が高い住まいに、市販の天井ビルトインエアコンを 2 台設置するだけで効率的な冷暖房を実現し、ランニングコストは 24 時間運転させたままでも、これまで LDK 及び各居室で使用していた「ルームエアコン」等の冷暖房費とほぼ変わらず経済的です。

<http://www.hinokiya.jp/z/>



■ 「スマート・ワン シティ 浦和仲町 『Z空調』の家」

- ・ 所在地 : 埼玉県さいたま市浦和区仲町四丁目
- ・ 販売価格 : 6,780 万円 (税込) ~ 7,180 万円 (税込)
- ・ 敷地面積 : 100.10m² (30.28 坪) ~ 102.70m² (31.06 坪)
- ・ 建物面積 : 109.29m² (33.06 坪) ~ 111.41m² (33.70 坪)
- ・ 交通 : JR 京浜東北線「浦和」駅 徒歩 19 分 (約 1450m)
JR 埼京線「中浦和」駅 徒歩 14 分 (約 1080m)

【会社概要】

株式会社 檢家ホールディングス

- 代表 : 代表取締役社長 近藤 昭
- 本社 : 〒100-0005 東京都千代田区丸の内 1-8-3 丸の内トラストタワー本館 7 階
TEL 03-5224-5121 (代表) FAX 03-5224-1077
- ホームページ : <http://www.hinokiya-group.jp/>
- 事業内容 : 注文住宅事業、断熱材事業、不動産事業、リフォーム外構事業、戸建賃貸事業
FC 事業、不動産賃貸事業、介護・保育事業

株式会社 檢家不動産

- 代表 : 代表取締役社長 吉成 三夫
- 本社 : 〒112-0004 東京都文京区後楽 1-4-14 後楽森ビル 12F
TEL 03-6858-7860 FAX 03-6858-7864
- ホームページ : <https://www.hinokiya-fudousan.jp/>



本件に関するお問い合わせ先
株式会社 檢家ホールディングス マーケティング部 担当 : 菅原
TEL: 03-5224-5125 FAX: 03-5224-1078 e-mail: marketing@hinokiya.jp