

報道関係各位

2022年11月1日  
日本ホテル株式会社  
JR東日本ホテルメッツ本部

## 開業3周年記念

### JR東日本ホテルメッツ 東京ベイ新木場 特別プラン販売

お台場エリアや東京ディズニーリゾート®にほど近い、新木場駅より徒歩2分の立地にある『JR東日本ホテルメッツ 東京ベイ新木場』（運営/日本ホテル株式会社）は、2022年11月に開業3周年を迎えます。3周年を記念して11月2日より期間限定の特別プランを販売します。特別プランではホテルの朝食無料特典とご滞在中のランチ・ディナーで使えるお食事券をお渡しします。



#### ■特別プラン概要

プラン名	『開業3周年記念 朝食無料&お食事券付き』プラン
プラン内容	無料朝食サービス&ご滞在中にホテル内カフェレストランで使えるお食事券付き
販売開始日時	2022年11月2日（水）10:00～
宿泊対象日	2022年11月4日（金）～2023年1月31日（火）
料金	14,100円（税込）～ プレミアムルーム2名1室
ご予約	公式ホームページより承ります URL： <a href="https://www.hotelmets.jp/shinkiba/">https://www.hotelmets.jp/shinkiba/</a>



朝食ビュッフェ

朝食は2022年9月1日に新規オープンした「tomoru 茶屋」による和・洋・エスニックのビュッフェを無料でご提供します。あきたこまちの美味しいお米や、ベトナムのお米の麺「フォー」、ご当地飯の「深川めし」など、お米のこだわりがギュッとつまった朝食です。また、お食事、カフェスイーツ、お酒とおつまみなど、ご滞在中にご利用いただけるお食事券をチェックインの際にお渡しします。



お食事だけでなく  
和スイーツもおすすめ

## < 参考資料 >

### ■ J R 東日本ホテルメッツ 東京ベイ新木場 概要

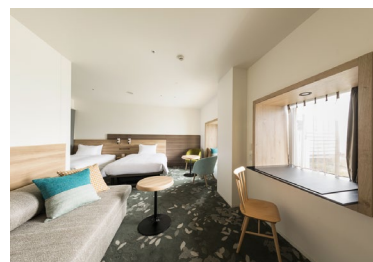
2019年11月7日開業。3路線が乗り入れる新木場駅より徒歩2分の宿泊特化型ホテル。東京ディズニーリゾート®方面や、豊洲、東京国際展示場などへのアクセスが良好であり、ビジネス・観光利用の拠点として最適なホテルです。

館内は木のあたたかみを感じていただけるデザインで、客室内は特徴的な出窓をベンチやデスクとしてご利用いただける、余分なものを感じさせない上質な空間です。

所在地 東京都江東区新木場1丁目6番1号  
客室 3～10階 189室 (全室禁煙)  
付帯施設 カフェレストラン 「tomoru 茶屋」  
コンビニエンスストア 「デイリーヤマザキ」



ホテル外観



特徴的な出窓を活かした客室

### ■ tomoru 茶屋 概要

2022年9月1日開業。ごはんやダシにこだわった「和ごはん」や「和スイーツ」をお楽しみいただけるカフェレストランです。

セットメニューに、サラダ&ドリンクビュッフェが追加できるお得なランチメニューのほか、おつまみやお酒も充実したディナーメニューなど、カラダにやさしいお料理を和カフェスタイルで提供します。大きな窓から差し込む自然光、高い天井が気持ちいい広々とした店内は、Wi-Fi完備、スマホやPCでご使用いただける電源もございますので、カフェでお仕事など、あらゆるシーンでご利用ください。

運営会社 株式会社フードワークス  
営業時間 朝食：7:00～10:00 (L.O.9:30)  
ランチ・ディナー：11:30～21:00 (L.O.20:30)

席数 65席  
提供内容 下記 URL 参照 (PDF)

[https://www.hotelmets.jp/shinkiba/img/facilities/tomoru-chaya\\_menu.pdf](https://www.hotelmets.jp/shinkiba/img/facilities/tomoru-chaya_menu.pdf)



tomoru 茶屋



自然光の差し込む明るく  
あたたかみのある店内空間