

Artificial Intelligence task robot

AIタスクロボSM

人工知能RPAロボットによる働き方改革

人工知能でホワイトカラーの
様々な業務を代替。
業務プロセスの自動化により
生産性を劇的に向上させる、
人工知能RPA[AIタスクロボSM]。

過去の傾向値から
人工知能が将来を
予測

将来予測

問題発生等の
原因を人工知能が
分析

原因分析

属人化した
業務を人工知能が
判断

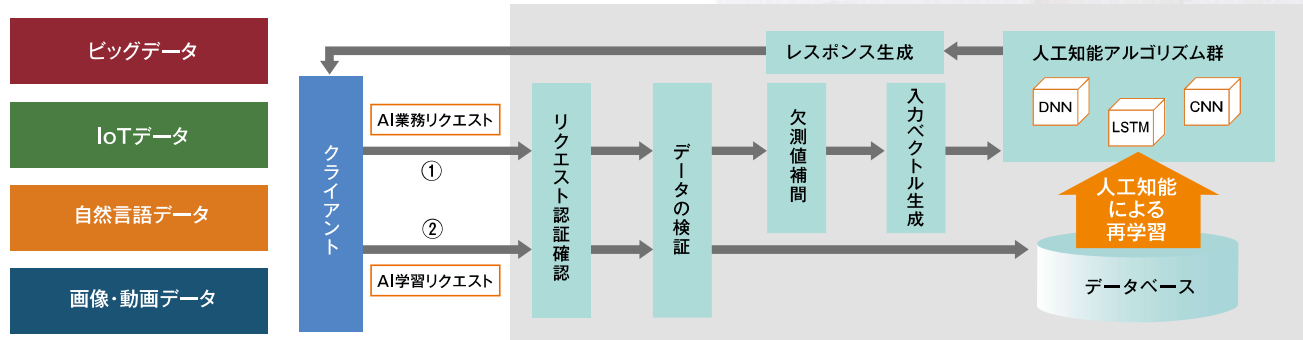
経験者判断

企業独自の
検索モジュールの
構築

インテリジェント検索

人工知能による業務自動化プラットフォーム (RPA)

■数値・自然言語・画像・動画分析プラットフォーム システム構成



AIタスクロボSM

人工知能RPAロボットによる働き方改革

働き方改革。ホワイトカラーの生産性向上。

これまで人間の介入が必要とされていた定型・反復の作業をAIが自動化できるのは当然のこと、AIの圧倒的な情報処理能力により高度な分析作業を自律的に実施し、品質・統制の向上に寄与することも可能です。AIタスクロボなら、人工知能により「将来予測」「原因分析」「経験者判断」「インテリジェント検索」等の業務プロセスの自動化が実現できます。

将来予測

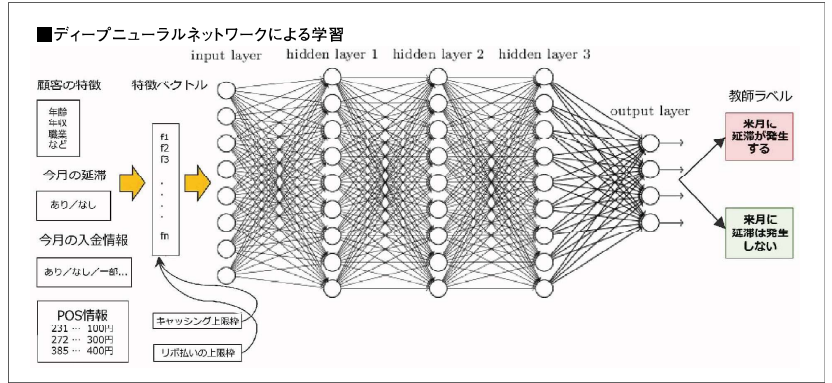
「2ヶ月後の天気を予測し電力消費量の予測をしたい」「株価の予測をしたい」等の予測を過去の傾向値から人工知能が予測することができます。

Case

金融機関からの依頼。延滞する可能性がある人を見つけ(延滞予兆分析)、債権回収コスト削減するとともに、新たな金融商品を開発したい。

Solution

顧客の年齢や職業、入金情報、キャッシング上限枠などの情報のほかに、POS情報から顧客が購入した商品・頻度をディープニューラルネットワークにインプットし分析することで、延滞する可能性のある人を予測。その予測精度は98.5%を実現。



原因分析

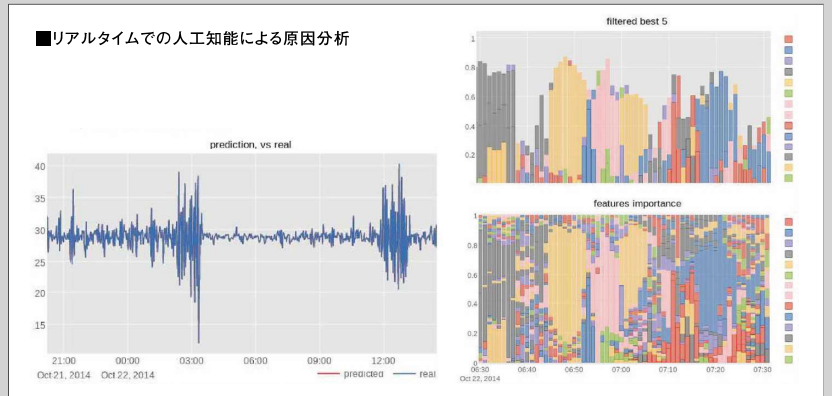
「問題発生の原因が知りたい」「退職者が増えている原因を知りたい」等人間では分析が難しいとされていた問題も人工知能によって分析します。

Case

大手プラント会社からの依頼。大規模プラントで、装置の一部に問題が発生することによる稼働率の低下を防ぎ、迅速な原因分析を行いたい。

Solution

プラントに設置されている2000センサーからのリアルタイムデータを使用して原因を分析。人工知能による原因分析結果は認識率99.9%を達成。



経験者判断

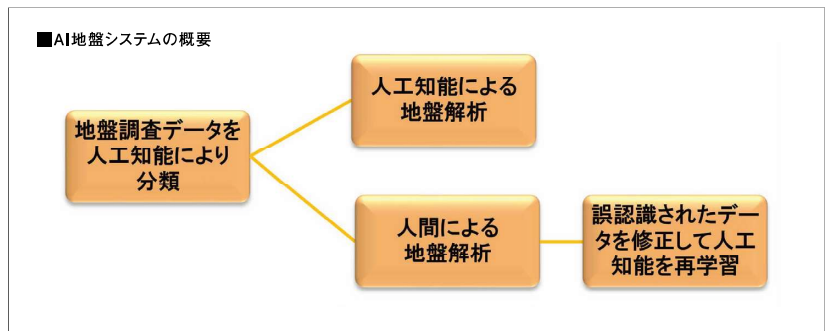
「長年勤めていたあの人がわかる」等属人化してしまった定量業務を人工知能に判断させることで自動化を実現します。

Case

地盤会社からの依頼。地盤調査データを基に、ベテラン社員が地盤解析を行ってきたが、業務が属人化している弊害を解消したい。

Solution

調査データを基にAIが自動解析するシステムを導入。現場からの調査データをリアルタイムで取り込むシステムと連携し、瞬時に判定結果を表示。



インテリジェント検索

「社内用FAQが欲しい」「お客様の問い合わせを自動で返信したい」等各キーワードに様々な情報を連携させ人工知能により判断させることで、各企業様向けの検索モジュールの構築を行います。

Case

不動産会社からの依頼。見込客からの問い合わせに自動で返信するチャットボットが欲しい。

Solution

シナリオエディターにより簡単にチャットボットの作成が可能。データベース連携や関数を使ったアクションが可能。対話テキストを作成することで、社内用FAQの検索モジュールにも活用。

■不動産会社 [追客メール自動返信チャットロボット]

お客様からのメール

- この物件を今日の6時に見学できないでしょうか？
- 敷金、礼金はいくらですか？
- この物件に似た物件はないでしょうか？
- この条件で物件の提案をしていただけないですか？
- 同じ建物内に募集している別の部屋はありませんか？
- この物件の仲介手数料はいくらになりますか？

人工知能による自動返信メール

- 本日(今日の6時)内見可能か確認させていただきます。今しばらくお待ち願います
- こちらの物件は、敷金1ヶ月で、礼金1ヶ月になります。
- 似た物件がないか調べいたします。もう少しお待ちくださいませ
- お問い合わせありがとうございます。調べいたします。もう少しお待ちくださいませ
- お問い合わせありがとうございます。別部屋に関して確認いたします。今しばらくお待ちくださいませ
- こちらの物件の仲介手数料は7万円でございます

