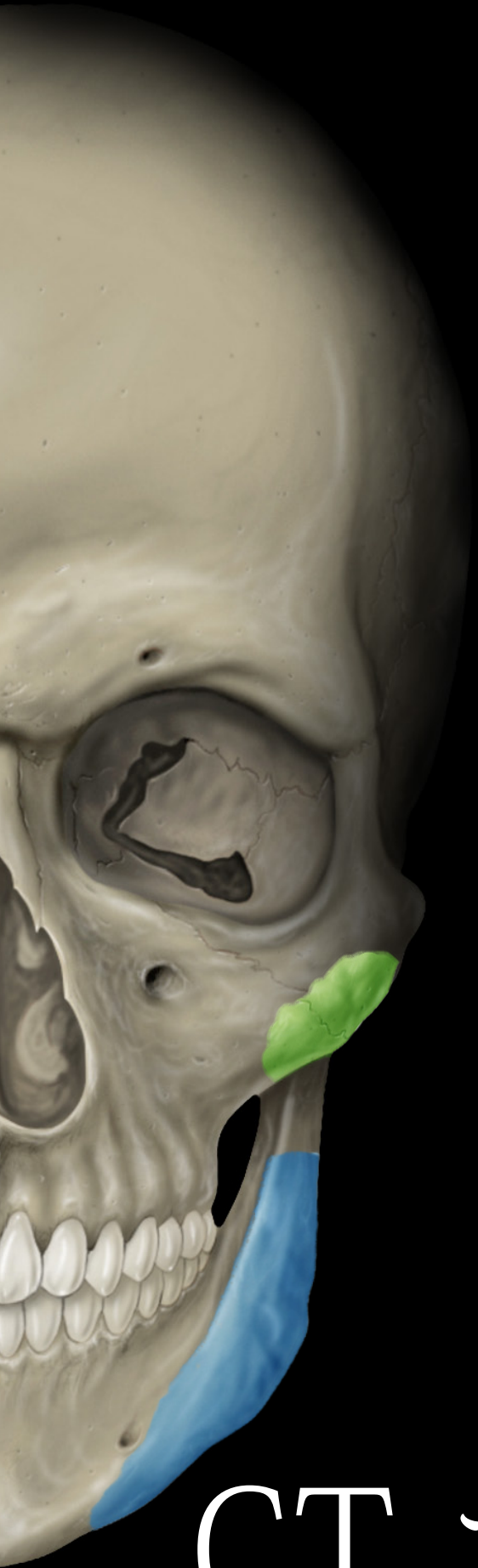


➡ NEXT 21

世界初

自分の骨に癒合・同化する人工骨



CT ボーン™

# 世界初、自分の骨に癒合・同化する人工骨誕生

これまでの人工骨は焼結して作られた陶器のようなもので、そうした人工骨を移植した患者は最終的に生体骨から異物として認識されてしまいます。しかし今回、ネクスト 21が開発した人工骨は、3Dプリンターを用いて成形しており、その材質は、カルシウム欠損型 HA を使用しております。また最適な再結晶化のために焼結しない硬化処理方法を採用しております。それにより、生体が元来有している骨形成能を最大限に引き出すことが可能となり、時間の経過につれて患者自身の骨に同化していく画期的な人工骨なのです。

## CT ボーンの特長

### 材料

非焼結体カルシウム欠損型 HA のため、生体骨と同質

### 密着性

3Dプリンターを用いることで、複雑な形状の再現が可能

### 内部構造

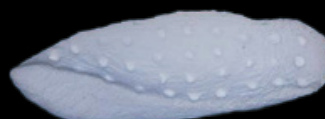
内部には連続気孔や空洞があるため、細胞が浸入しやすい

### 保険償還

カスタムメイド人工骨として保険償還が可能



再建後の右下顎変形の症例



第一第二鰓弓症の症例



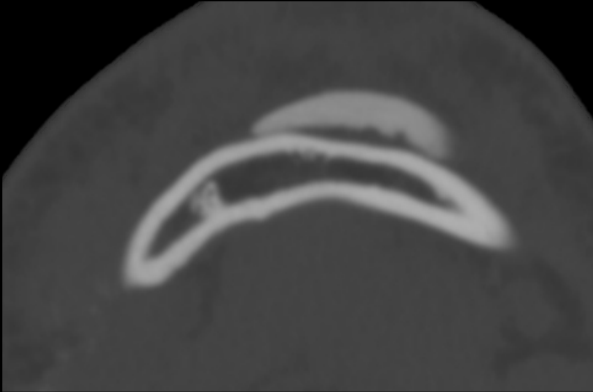
小顎症の症例



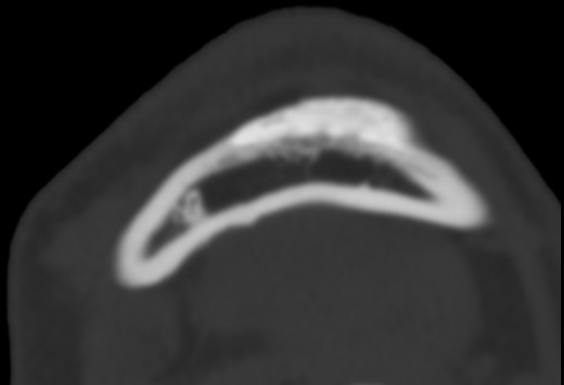
# 臨床研究

## Case 1: 半側小顔症の症例

手術直後



手術後 3 年



## Case 2: 再建後の右下顎変形の症例

手術前



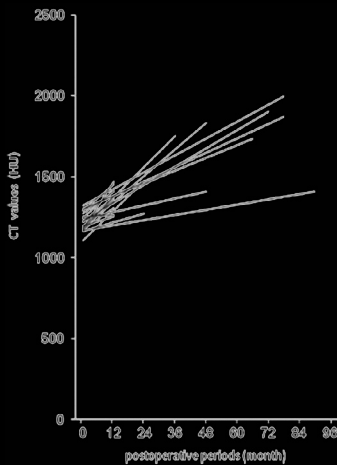
手術直後



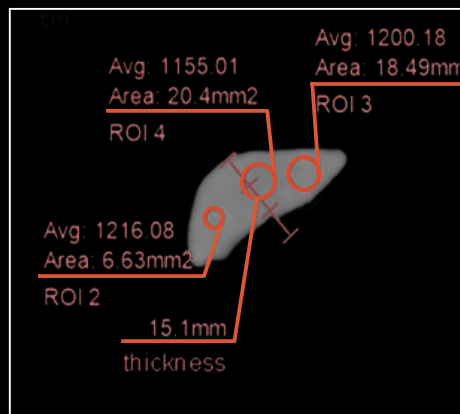
手術後 1 年



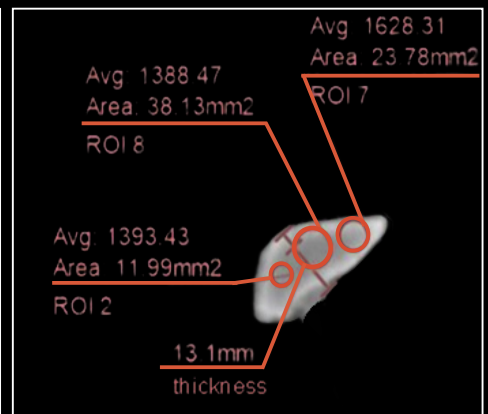
## CT 値の上昇



手術直後



手術後 7 年 3 ヶ月



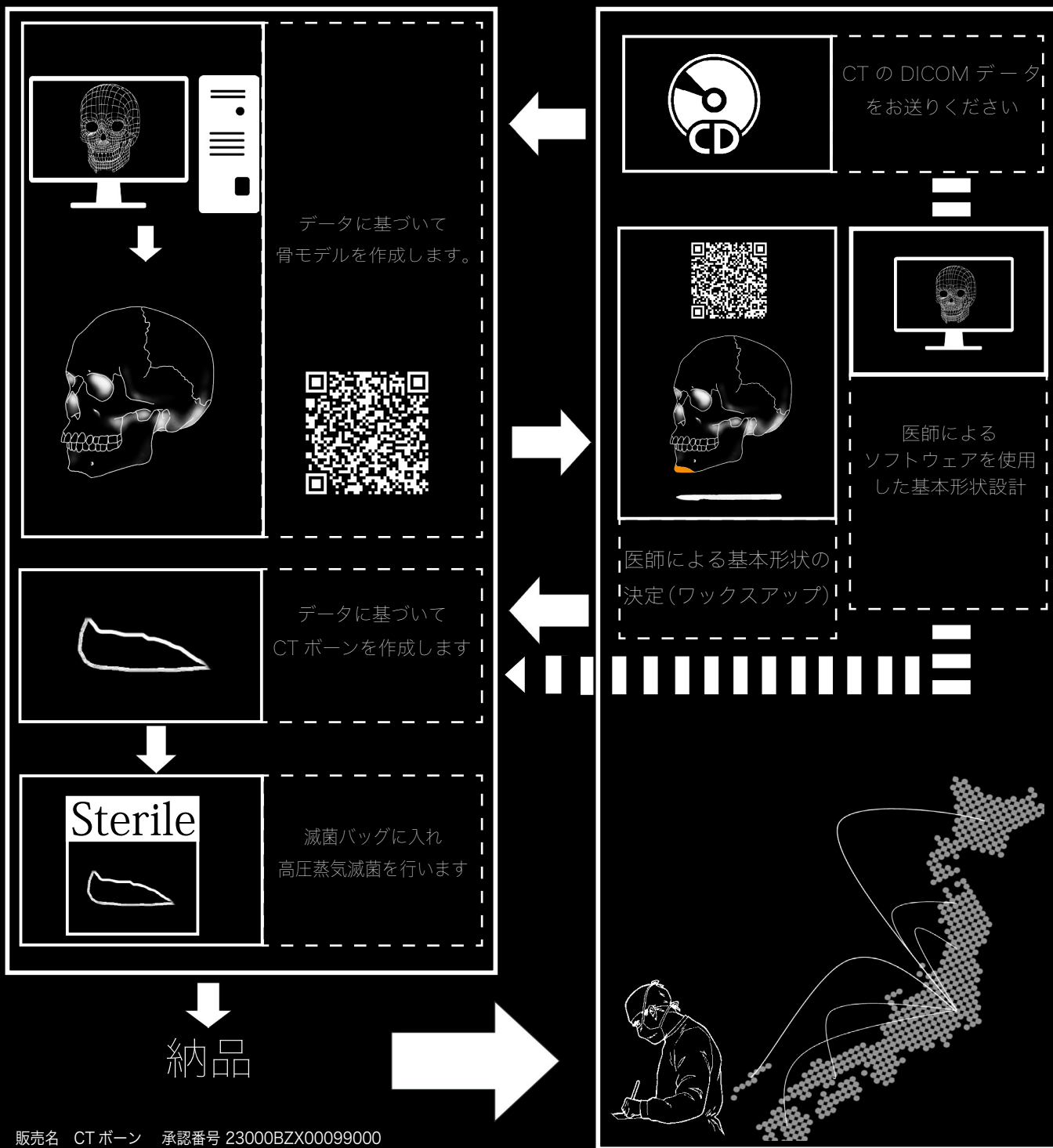
引用文献: Yuki Kanno et al. Computed tomographic evaluation of novel custom-made artificial bones, "CT-bone", applied for maxillofacial reconstruction. Regenerative Therapy 5(2016)1-8

# 【オーダーから納品までの流れ】

← …主な順序 ◀▶ …その他の順序

## Next 21

## 医療機関



販売名 CT ボーン 承認番号 23000BZX00099000

株式会社 ネクスト 21



〒113-0033 東京都文京区本郷 3-38-1 本郷信徳ビル 8F  
 TEL: 03-5840-8830 FAX: 03-5840-8831  
 URL: <http://www.next21.info>

販売代理店 オカダ医材株式会社

URL: <http://www.okdms.co.jp>

より詳しい情報は下記 QR コードもしくは  
<https://next21kk.wixsite.com/ctbone> までお越しください



NEXT 21

2018年4月17日 初版